

Утверждена

(наименование документа об утверждении, включая наименования

органов государственной власти или органов местного самоуправления,

принявших решение об утверждении схемы или подписавших соглашение

о перераспределении земельных участков)

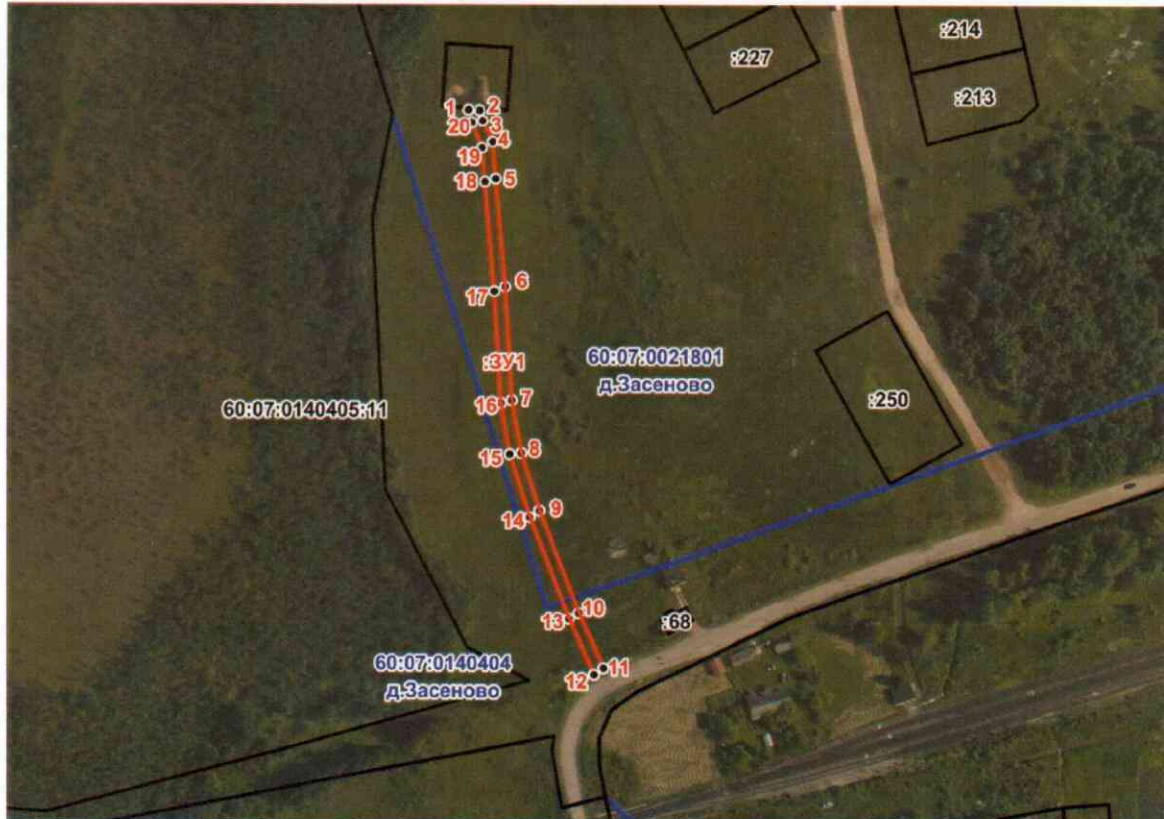
от \_\_\_\_\_ № \_\_\_\_\_

Схема расположения земельного участка или земельных участков на кадастровом плане территории

Условный номер земельного участка:	60:07:0000000:3У1				
Площадь земельного участка:	1192 м <sup>2</sup>				
Местоположение:	РФ, Псковская область, Куньинский район, с. п. «Жадрицкая волость», д. Засеново				
Обозначение характерных точек границ	Координаты, м		Обозначение характерных точек границ	Координаты, м	
	X	Y		X	Y
1	2	3	1	2	3
1	329170.75	2274235.42	12	328929.59	2274289.52
2	329170.49	2274240.21	13	328953.41	2274278.84
3	329166.20	2274241.55	14	328996.91	2274261.78
4	329157.13	2274245.76	15	329023.67	2274253.32
5	329141.22	2274247.08	16	329045.47	2274249.52
6	329095.19	2274251.30	17	329093.12	2274246.54
7	329046.66	2274254.16	18	329140.05	2274242.52
8	329024.21	2274258.22	19	329154.52	2274241.29
9	328999.64	2274265.98	20	329165.38	2274236.85
10	328955.92	2274282.98	1	329170.75	2274235.42
11	328932.31	2274293.60	-	-	-

Кварталы: 60:07:0021801 ; 60:07:0140404

Система координат: МСК-60, зона 2



Условные обозначения:

Масштаб 1 : 3000

- - граница образуемого земельного участка
- :3У1 - обозначение образуемого земельного участка
- 1 - характерная точка контура и ее номер
- - контур квартала
- 60:07:0021801 - номер квартала
- - граница земельного участка, включенная в ЕГРН
- :250 - кадастровый номер земельного участка, включенный в ЕГРН