

**Утверждена**

(наименование документа об утверждении, включая

наименования органов государственной власти или

органов местного самоуправления, принявших

решение об утверждении схемы или подписавших  
соглашение о перераспределении земельных участков)

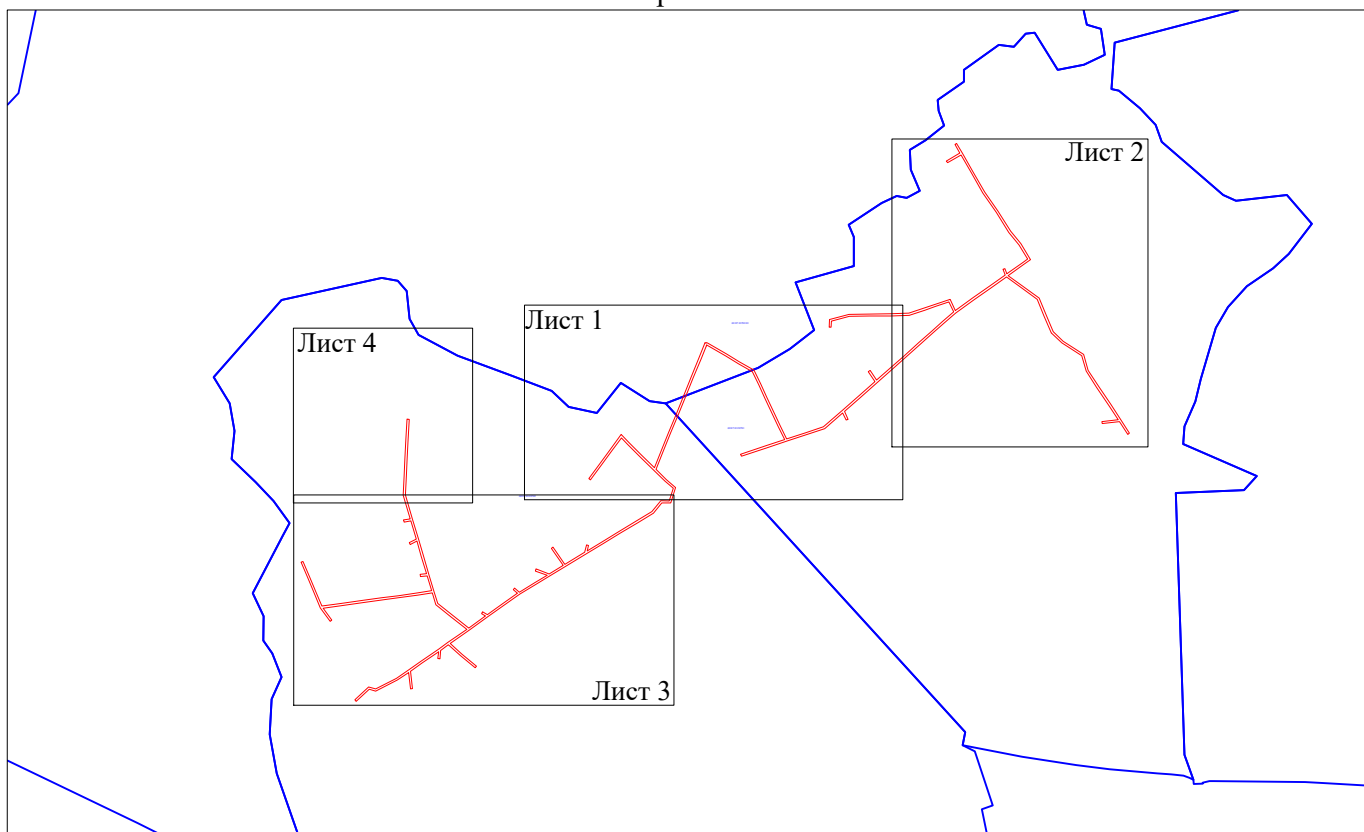
от \_\_\_\_\_

№ \_\_\_\_\_

**Схема расположения границ публичного сервитута  
"ВЛ 0.4 кВ от КТП 204 д.Корнилово"**




Кадастровые номера земельных участков, в отношении которых испрашивается публичный сервитут: 60:07:0000000:183; 60:07:0120701:41; 60:07:0120701:55; 60:07:0120701:68; 60:07:0120701:171; 60:07:0120701:252; 60:07:0120702:25; 60:07:0120702:49; 60:07:0120702:244  
Земли кадастровых кварталов: 60:07:0120701; 60:07:0120702; 60:07:0150101  
Площадь испрашиваемого публичного сервитута: 21 091 кв.м.  
Каталог координат: Приложение 1 на 7 листах

**Схема расположения листов**



Масштаб 1:16000

Используемые условные знаки и обозначения:

-  - вновь образованная часть границы публичного сервитута;
-  - граница кадастрового квартала;
-  - номер кадастрового квартала.

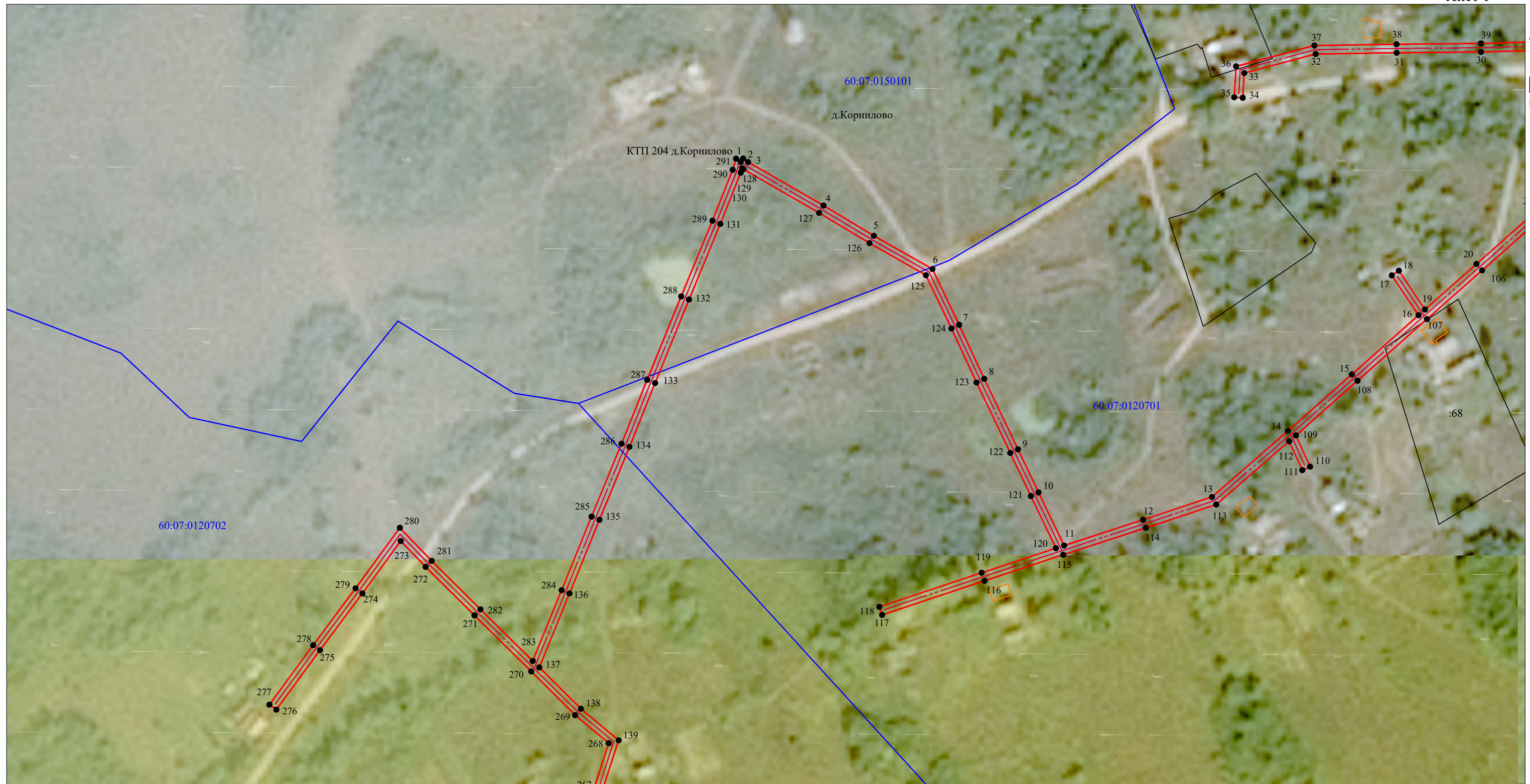
Подпись \_\_\_\_\_



\_\_\_\_\_ "29" июля 2021 г.

Место для оттиска печати

**Схема расположения границ публичного сервитута  
"ВЛ 0.4 кВ от КТП 204 д.Корнилово"**



Масштаб 1:2000

Используемые условные знаки и обозначения:

- - вновь образованная часть границы публичного сервитута;
- 1 - характерная точка границы публичного сервитута, установленная при проведении кадастровых работ;
- - существующая часть границы, имеющиеся в ЕГРН сведения о которой достаточны для определения ее местоположения;
- (blue) - граница кадастрового квартала;
- (red dashed) - ось ВЛ 0.4 кВ от КТП 204 д.Корнилово;
- - обозначение электрических подстанций;
- :22 - кадастровый номер земельного участка, сведения о котором содержатся в ЕГРН;
- 60:07:0120701 - номер кадастрового квартала.

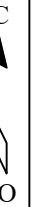
Подпись \_\_\_\_\_



Место для оттиска печати

"29" июля 2021 г.





Масштаб 1:2000

Используемые условные знаки и обозначения:

- - вновь образованная часть границы публичного сервитута;
- 1 - характерная точка границы публичного сервитута, установленная при проведении кадастровых работ;
- - существующая часть границы, имеющиеся в ЕГРН сведения о которой достаточны для определения ее местоположения;
- - граница кадастрового квартала;
- - - - ось ВЛ 0.4 кВ от КТП 204 д.Корнилово;
- - обозначение электрических подстанций;
- :5 - кадастровый номер земельного участка, сведения о котором содержатся в ЕГРН;
- 60:07:0120701 - номер кадастрового квартала.

Подпись

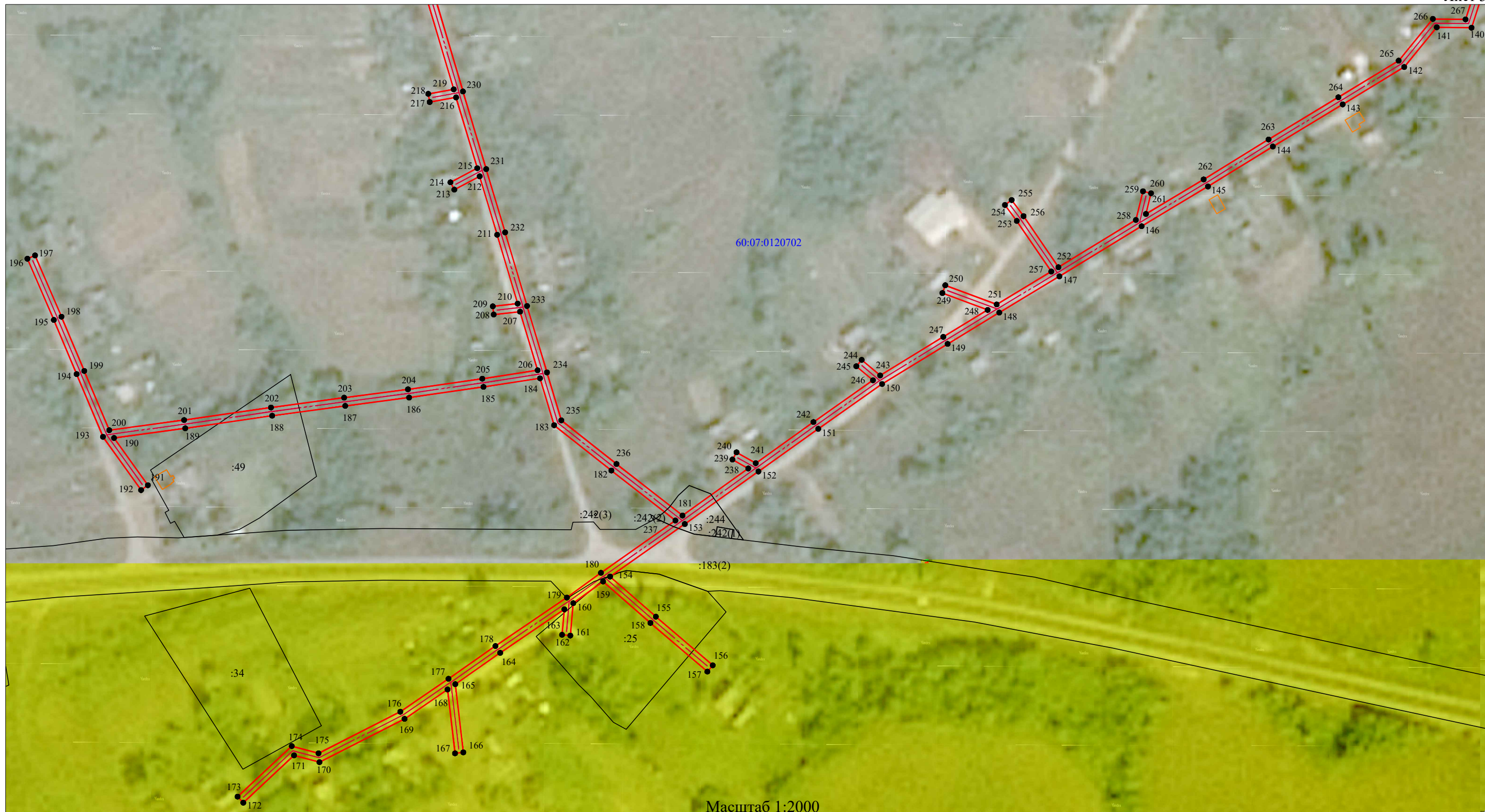


"29" июля 2021 г.

Место для оттиска печати



**Схема расположения границ публичного сервитута  
"ВЛ 0.4 кВ от КТП 204 д.Корнилово"**



Используемые условные знаки и обозначения:

- - вновь образованная часть границы публичного сервитута;
- 1 - характерная точка границы публичного сервитута, установленная при проведении кадастровых работ;
- - существующая часть границы, имеющиеся в ЕГРН сведения о которой достаточны для определения ее местоположения;
- - граница кадастрового квартала;
- - - - ось ВЛ 0.4 кВ от КТП 204 д.Корнилово;
- - обозначение электрических подстанций;
- :22 - кадастровый номер земельного участка, сведения о котором содержатся в ЕГРН;
- 60:07:0120702 - номер кадастрового квартала.

Подпись \_\_\_\_\_



\_\_\_\_\_ "29" июля 2021 г.

Место для оттиска печати









Схема расположения границ публичного сервитута  
"ВЛ 0.4 кВ от КТП 204 д.Корнилово"

Лист 4



Масштаб 1:2000

Используемые условные знаки и обозначения:

-  - вновь образованная часть границы публичного сервитута;
-  1 - характерная точка границы публичного сервитута, установленная при проведении кадастровых работ;
-  - существующая часть границы, имеющиеся в ЕГРН сведения о которой достаточны для определения ее местоположения;
-  - граница кадастрового квартала;
-  - ось ВЛ 0.4 кВ от КТП 204 д.Корнилово;
-  - обозначение электрических подстанций;
- :38 - кадастровый номер земельного участка, сведения о котором содержатся в ЕГРН;
- 60:07:0120702 - номер кадастрового квартала.

Подпись



"29" июля 2021 г.

Место для оттиска печати

Система координат МСК-60, зона 2			
Метод определения координат характерных точек границ - метод спутниковых геодезических измерений			
Площадь публичного сервитута 21 091 кв. м.			
Обозначение характерных точек границы	Координаты, м		Средняя квадратическая погрешность определения координат характерных точек границ
	X, м	Y, м	
1	330 312,55	2 238 483,61	0,1
2	330 314,37	2 238 484,92	0,1
3	330 312,51	2 238 487,52	0,1
4	330 289,56	2 238 527,30	0,1
5	330 273,61	2 238 553,85	0,1
6	330 256,04	2 238 584,75	0,1
7	330 226,65	2 238 598,83	0,1
8	330 198,15	2 238 612,08	0,1
9	330 161,01	2 238 629,84	0,1
10	330 138,28	2 238 640,68	0,1
11	330 110,26	2 238 654,16	0,1
12	330 123,85	2 238 695,85	0,1
13	330 135,85	2 238 732,11	0,1
14	330 170,61	2 238 772,16	0,1
15	330 200,53	2 238 805,89	0,1
16	330 231,72	2 238 841,02	0,1
17	330 252,71	2 238 826,92	0,1
18	330 255,21	2 238 830,65	0,1
19	330 234,73	2 238 844,42	0,1
20	330 258,72	2 238 871,56	0,1
21	330 286,63	2 238 903,17	0,1
22	330 314,59	2 238 934,59	0,1
23	330 338,69	2 238 961,46	0,1
24	330 358,32	2 238 983,48	0,1
25	330 379,02	2 239 007,30	0,1
26	330 400,15	2 238 997,69	0,1
27	330 390,45	2 238 969,03	0,1
28	330 382,79	2 238 946,44	0,1
29	330 371,62	2 238 913,54	0,1
30	330 370,57	2 238 873,97	0,1
31	330 370,13	2 238 829,49	0,1
32	330 369,47	2 238 786,76	0,1
33	330 359,45	2 238 749,15	0,1
34	330 346,39	2 238 748,34	0,1
35	330 346,67	2 238 743,85	0,1
36	330 362,97	2 238 744,87	0,1
37	330 373,97	2 238 786,14	0,1
38	330 374,63	2 238 829,43	0,1
39	330 375,07	2 238 873,89	0,1

40	330 376,10	2 238 912,74	0,1
41	330 387,05	2 238 945,00	0,1
42	330 394,71	2 238 967,59	0,1
43	330 405,71	2 239 000,11	0,1
44	330 381,85	2 239 010,95	0,1
45	330 408,78	2 239 048,36	0,1
46	330 433,86	2 239 084,15	0,1
47	330 456,78	2 239 116,46	0,1
48	330 468,88	2 239 111,95	0,1
49	330 470,45	2 239 116,17	0,1
50	330 459,48	2 239 120,25	0,1
51	330 483,52	2 239 153,92	0,1
52	330 490,74	2 239 163,98	0,1
53	330 520,73	2 239 145,93	0,1
54	330 547,33	2 239 124,40	0,1
55	330 589,84	2 239 097,58	0,1
56	330 630,05	2 239 069,40	0,1
57	330 672,23	2 239 045,31	0,1
58	330 710,99	2 239 022,88	0,1
59	330 694,41	2 238 994,55	0,1
60	330 698,29	2 238 992,28	0,1
61	330 714,89	2 239 020,63	0,1
62	330 733,34	2 239 010,07	0,1
63	330 735,57	2 239 013,98	0,1
64	330 715,19	2 239 025,64	0,1
65	330 674,47	2 239 049,21	0,1
66	330 632,47	2 239 073,20	0,1
67	330 592,34	2 239 101,32	0,1
68	330 549,95	2 239 128,06	0,1
69	330 523,31	2 239 149,63	0,1
70	330 489,50	2 239 169,98	0,1
71	330 479,86	2 239 156,54	0,1
72	330 455,92	2 239 123,01	0,1
73	330 431,35	2 239 156,59	0,1
74	330 408,27	2 239 188,27	0,1
75	330 372,20	2 239 203,05	0,1
76	330 337,02	2 239 218,01	0,1
77	330 317,00	2 239 239,28	0,1
78	330 289,28	2 239 282,24	0,1
79	330 255,49	2 239 292,31	0,1
80	330 221,23	2 239 314,41	0,1
81	330 183,14	2 239 339,80	0,1
82	330 150,74	2 239 361,13	0,1
83	330 122,62	2 239 379,63	0,1
84	330 120,14	2 239 375,87	0,1
85	330 147,09	2 239 358,14	0,1
86	330 142,57	2 239 321,88	0,1
87	330 147,04	2 239 321,33	0,1
88	330 151,28	2 239 355,38	0,1
89	330 180,66	2 239 336,04	0,1

90	330 218,77	2 239 310,65	0,1
91	330 253,59	2 239 288,19	0,1
92	330 286,40	2 239 278,40	0,1
93	330 313,44	2 239 236,50	0,1
94	330 334,40	2 239 214,23	0,1
95	330 370,46	2 239 198,89	0,1
96	330 405,39	2 239 184,59	0,1
97	330 427,71	2 239 153,93	0,1
98	330 453,17	2 239 119,15	0,1
99	330 430,18	2 239 086,75	0,1
100	330 405,12	2 239 050,96	0,1
101	330 376,65	2 239 011,44	0,1
102	330 354,94	2 238 986,46	0,1
103	330 335,33	2 238 964,46	0,1
104	330 311,23	2 238 937,59	0,1
105	330 283,27	2 238 906,15	0,1
106	330 255,34	2 238 874,54	0,1
107	330 229,66	2 238 845,47	0,1
108	330 197,17	2 238 808,87	0,1
109	330 168,34	2 238 776,37	0,1
110	330 151,81	2 238 783,84	0,1
111	330 149,96	2 238 779,74	0,1
112	330 165,24	2 238 772,83	0,1
113	330 131,87	2 238 734,37	0,1
114	330 119,57	2 238 697,25	0,1
115	330 105,37	2 238 653,69	0,1
116	330 091,63	2 238 612,15	0,1
117	330 073,67	2 238 558,21	0,1
118	330 077,94	2 238 556,79	0,1
119	330 095,91	2 238 610,73	0,1
120	330 108,84	2 238 649,85	0,1
121	330 136,34	2 238 636,62	0,1
122	330 159,07	2 238 625,78	0,1
123	330 196,23	2 238 608,00	0,1
124	330 224,73	2 238 594,77	0,1
125	330 252,82	2 238 581,31	0,1
126	330 269,73	2 238 551,57	0,1
127	330 285,68	2 238 525,02	0,1
128	330 308,73	2 238 485,08	0,1
129	330 309,23	2 238 484,38	0,1
130	330 306,91	2 238 483,69	0,1
131	330 279,86	2 238 472,90	0,1
132	330 239,96	2 238 456,42	0,1
133	330 195,95	2 238 438,52	0,1
134	330 162,24	2 238 425,00	0,1
135	330 123,80	2 238 409,17	0,1
136	330 084,99	2 238 393,39	0,1
137	330 045,97	2 238 377,45	0,1
138	330 024,13	2 238 399,42	0,1
139	330 007,53	2 238 419,32	0,1



140	329 974,67	2 238 408,63	0,1
141	329 974,93	2 238 389,78	0,1
142	329 953,40	2 238 372,14	0,1
143	329 933,17	2 238 338,83	0,1
144	329 910,33	2 238 301,02	0,1
145	329 888,69	2 238 265,87	0,1
146	329 867,18	2 238 229,94	0,1
147	329 840,01	2 238 185,38	0,1
148	329 820,39	2 238 152,83	0,1
149	329 803,41	2 238 124,85	0,1
150	329 781,69	2 238 089,35	0,1
151	329 757,41	2 238 054,80	0,1
152	329 734,32	2 238 022,38	0,1
153	329 705,84	2 237 982,50	0,1
154	329 677,41	2 237 942,03	0,1
155	329 655,68	2 237 966,83	0,1
156	329 629,34	2 237 997,65	0,1
157	329 625,92	2 237 994,73	0,1
158	329 652,28	2 237 963,89	0,1
159	329 674,72	2 237 938,26	0,1
160	329 662,97	2 237 922,09	0,1
161	329 645,45	2 237 920,50	0,1
162	329 645,86	2 237 916,02	0,1
163	329 659,66	2 237 917,27	0,1
164	329 636,08	2 237 882,52	0,1
165	329 619,12	2 237 858,21	0,1
166	329 582,17	2 237 862,54	0,1
167	329 581,64	2 237 858,07	0,1
168	329 616,23	2 237 854,02	0,1
169	329 600,31	2 237 830,72	0,1
170	329 576,87	2 237 784,63	0,1
171	329 580,56	2 237 770,88	0,1
172	329 554,91	2 237 743,37	0,1
173	329 558,20	2 237 740,30	0,1
174	329 585,56	2 237 769,64	0,1
175	329 581,67	2 237 784,13	0,1
176	329 604,19	2 237 828,42	0,1
177	329 622,04	2 237 854,54	0,1
178	329 639,78	2 237 879,96	0,1
179	329 666,03	2 237 918,65	0,1
180	329 679,43	2 237 937,08	0,1
181	329 707,77	2 237 977,42	0,1
182	329 734,84	2 237 942,74	0,1
183	329 759,39	2 237 911,73	0,1
184	329 784,81	2 237 904,10	0,1
185	329 780,12	2 237 873,47	0,1
186	329 774,36	2 237 833,19	0,1
187	329 769,84	2 237 798,60	0,1
188	329 764,52	2 237 759,01	0,1
189	329 757,71	2 237 711,95	0,1

190	329 752,48	2 237 673,38	0,1
191	329 726,87	2 237 691,69	0,1
192	329 724,25	2 237 688,03	0,1
193	329 753,11	2 237 667,40	0,1
194	329 787,06	2 237 653,11	0,1
195	329 816,41	2 237 640,76	0,1
196	329 849,58	2 237 626,46	0,1
197	329 851,36	2 237 630,59	0,1
198	329 818,17	2 237 644,90	0,1
199	329 788,80	2 237 657,25	0,1
200	329 756,67	2 237 670,78	0,1
201	329 762,17	2 237 711,33	0,1
202	329 768,98	2 237 758,39	0,1
203	329 774,30	2 237 798,00	0,1
204	329 778,82	2 237 832,57	0,1
205	329 784,58	2 237 872,81	0,1
206	329 789,16	2 237 902,79	0,1
207	329 820,88	2 237 893,29	0,1
208	329 819,32	2 237 879,01	0,1
209	329 823,79	2 237 878,52	0,1
210	329 825,26	2 237 891,98	0,1
211	329 862,55	2 237 880,87	0,1
212	329 894,20	2 237 871,41	0,1
213	329 886,97	2 237 857,67	0,1
214	329 890,95	2 237 855,57	0,1
215	329 898,59	2 237 870,09	0,1
216	329 936,95	2 237 858,62	0,1
217	329 934,43	2 237 844,34	0,1
218	329 938,86	2 237 843,56	0,1
219	329 941,30	2 237 857,33	0,1
220	329 991,01	2 237 842,65	0,1
221	330 032,53	2 237 844,72	0,1
222	330 064,15	2 237 846,10	0,1
223	330 104,70	2 237 848,03	0,1
224	330 151,98	2 237 850,83	0,1
225	330 151,71	2 237 855,32	0,1
226	330 104,46	2 237 852,53	0,1
227	330 063,95	2 237 850,60	0,1
228	330 032,31	2 237 849,22	0,1
229	329 991,55	2 237 847,19	0,1
230	329 940,16	2 237 862,36	0,1
231	329 898,10	2 237 874,94	0,1
232	329 863,83	2 237 885,19	0,1
233	329 823,96	2 237 897,07	0,1
234	329 787,98	2 237 907,85	0,1
235	329 762,03	2 237 915,63	0,1
236	329 738,38	2 237 945,52	0,1
237	329 710,49	2 237 981,26	0,1
238	329 735,93	2 238 016,89	0,1
239	329 740,79	2 238 008,31	0,1



240	329 744,70	2 238 010,53	0,1
241	329 738,81	2 238 020,93	0,1
242	329 761,09	2 238 052,20	0,1
243	329 783,73	2 238 084,43	0,1
244	329 791,33	2 238 075,41	0,1
245	329 794,77	2 238 078,31	0,1
246	329 786,34	2 238 088,32	0,1
247	329 807,25	2 238 122,51	0,1
248	329 821,83	2 238 146,53	0,1
249	329 830,97	2 238 122,03	0,1
250	329 835,19	2 238 123,60	0,1
251	329 824,81	2 238 151,44	0,1
252	329 842,63	2 238 181,01	0,1
253	329 870,03	2 238 162,33	0,1
254	329 878,69	2 238 155,92	0,1
255	329 881,37	2 238 159,54	0,1
256	329 872,63	2 238 165,99	0,1
257	329 844,96	2 238 184,86	0,1
258	329 870,55	2 238 226,82	0,1
259	329 886,10	2 238 230,67	0,1
260	329 885,02	2 238 235,03	0,1
261	329 873,82	2 238 232,26	0,1
262	329 892,53	2 238 263,53	0,1
263	329 914,17	2 238 298,68	0,1
264	329 937,01	2 238 336,49	0,1
265	329 956,84	2 238 369,14	0,1
266	329 979,47	2 238 387,68	0,1
267	329 979,21	2 238 405,37	0,1
268	330 006,03	2 238 414,10	0,1
269	330 020,79	2 238 396,38	0,1
270	330 043,83	2 238 373,22	0,1
271	330 073,42	2 238 343,28	0,1
272	330 098,98	2 238 317,55	0,1
273	330 112,63	2 238 304,42	0,1
274	330 085,03	2 238 284,23	0,1
275	330 055,03	2 238 261,85	0,1
276	330 023,71	2 238 238,83	0,1
277	330 026,37	2 238 235,20	0,1
278	330 057,71	2 238 258,23	0,1
279	330 087,71	2 238 280,61	0,1
280	330 119,61	2 238 303,94	0,1
281	330 102,14	2 238 320,75	0,1
282	330 076,62	2 238 346,44	0,1
283	330 049,39	2 238 373,99	0,1
284	330 086,69	2 238 389,23	0,1
285	330 125,50	2 238 405,01	0,1
286	330 163,94	2 238 420,84	0,1
287	330 197,63	2 238 434,34	0,1
288	330 241,66	2 238 452,26	0,1
289	330 281,56	2 238 468,74	0,1

290	330 308,39	2 238 479,43	0,1
291	330 314,26	2 238 481,18	0,1
1	330 312,55	2 238 483,61	0,1

Кадастровый инженер **ЛЫСЕНКО** Э. Э. Лысенко

