

Утверждена

(наименование документа об утверждении, включая

наименования органов государственной власти или

органов местного самоуправления, принявших

решение об утверждении схемы или подписавших
соглашение о перераспределении земельных участков)

от _____

№ _____

Схема расположения границ публичного сервитута "ВЛ 0.4 кВ от КТП 16 д.Плюхново"

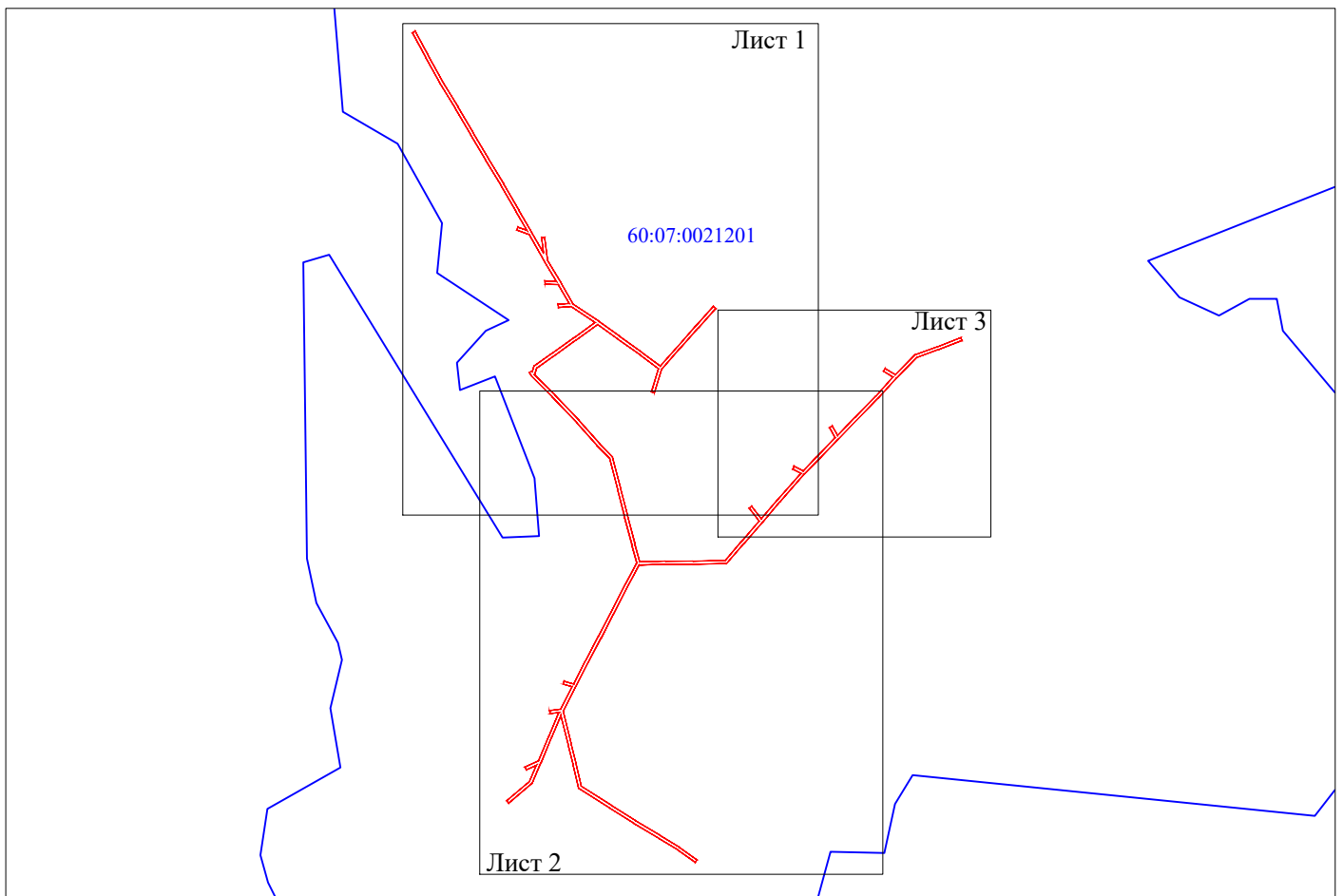
Кадастровые номера земельных участков, в отношении которых испрашивается публичный сервитут: 60:07:0021201:1; 60:07:0021201:12; 60:07:0021201:13; 60:07:0021201:14; 60:07:0021201:16; 60:07:0021201:17; 60:07:0021201:24; 60:07:0021201:27; 60:07:0021201:32; 60:07:0021201:39; 60:07:0021201:56; 60:07:0021201:59; 60:07:0021201:80; 60:07:0021201:90; 60:07:0021201:91

Земли кадастровых кварталов: 60:07:0021201

Каталог координат: Приложение 1 на 4 листах



Площадь испрашиваемого публичного сервитута: 11 487 кв.м.

Схема расположения листов



Масштаб 1:10000

Используемые условные знаки и обозначения:

-  - вновь образованная часть границы публичного сервитута;
-  - граница кадастрового квартала;
- 60:07:0021201 - номер кадастрового квартала.

Подпись _____



"01" октября 2021 г.

Место для оттиска печати

**Схема расположения границ публичного сервитута
"ВЛ 0.4 кВ от КТП 16 д. Плюхново"**

Лист 1



Используемые условные знаки и обозначения:

Масштаб 1:2 000

- - вновь образованная часть границы публичного сервитута;
- 1 - характерная точка границы публичного сервитута, установленная при проведении кадастровых работ;
- - существующая часть границы, имеющиеся в ЕГРН сведения о которой достаточны для определения ее местоположения;
- (blue) - граница кадастрового квартала;
- (red) - ось ВЛ 0.4 кВ от КТП 16 д.Плюхново;
- - обозначение электрических подстанций;
- :56 - кадастровый номер земельного участка, сведения о котором содержатся в ЕГРН;
- 60:07:0021201 - номер кадастрового квартала.

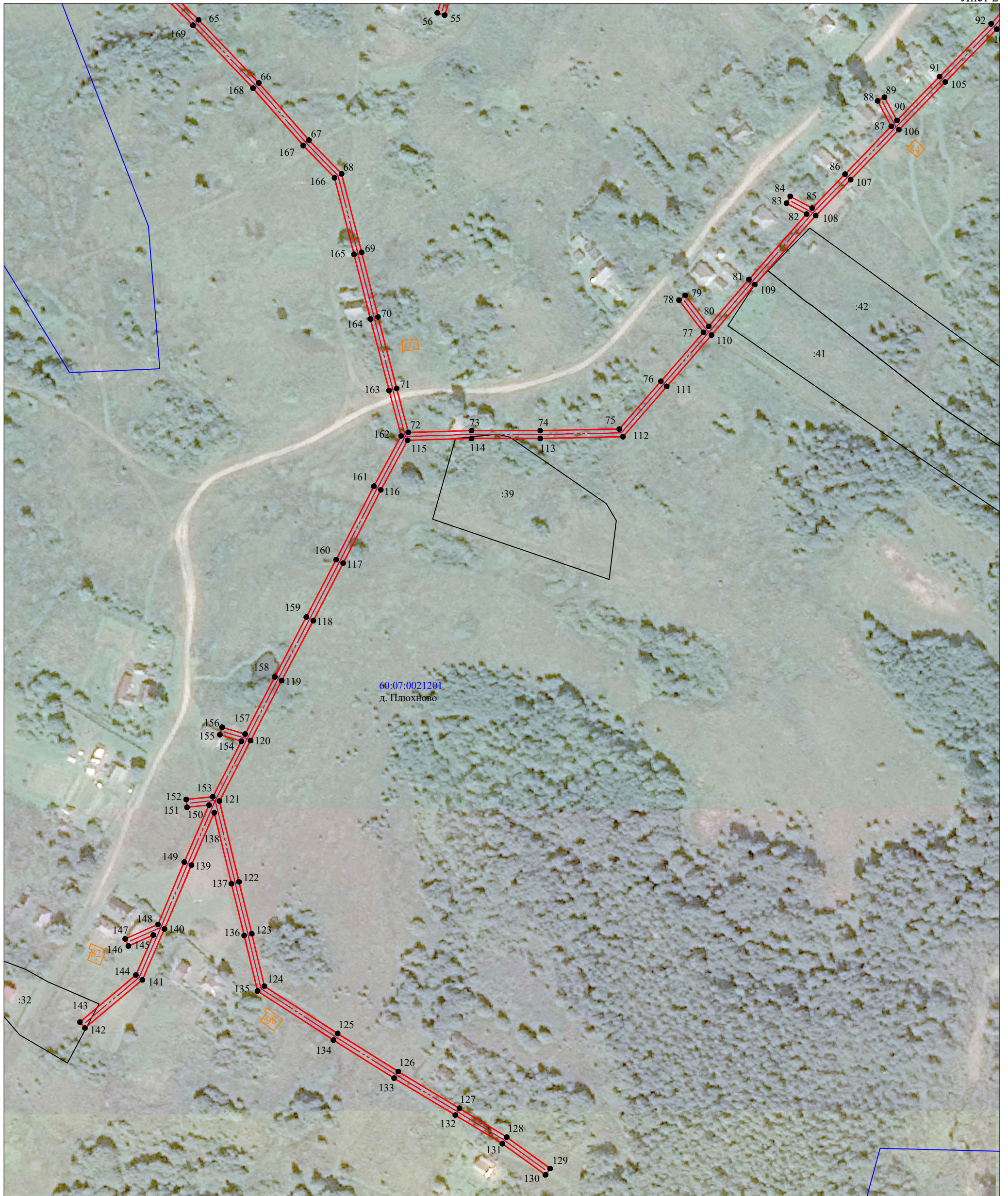
Подпись _____



_____ "01" октября 2021 г.

Место для оттиска печати

**Схема расположения границ публичного сервитута
"ВЛ 0.4 кВ от КТП 16 д.Плюхново"**



Масштаб 1:2 000

Используемые условные знаки и обозначения:

- - вновь образованная часть границы публичного сервитута;
- 1 - характерная точка границы публичного сервитута, установленная при проведении кадастровых работ;
- - существующая часть границы, имеющиеся в ЕГРН сведения о которой достаточны для определения ее местоположения;
- - граница кадастрового квартала;
- - ось ВЛ 0.4 кВ от КТП 16 д.Плюхново;
- - обозначение электрических подстанций;
- :39 - кадастровый номер земельного участка, сведения о котором содержатся в ЕГРН;
- 60:07:0021201 - номер кадастрового квартала.

Подпись _____



_____ "01" октября 2021 г.

Место для оттиска печати

**Схема расположения границ публичного сервитута
"ВЛ 0.4 кВ от КТП 16 д.Плюхново"**

Лист 3



Масштаб 1:2 000

Используемые условные знаки и обозначения:

- - вновь образованная часть границы публичного сервитута;
- 1 - характерная точка границы публичного сервитута, установленная при проведении кадастровых работ;
- - существующая часть границы, имеющиеся в ЕГРН сведения о которой достаточны для определения ее местоположения;
- - граница кадастрового квартала;
- - ось ВЛ 0.4 кВ от КТП 16 д.Плюхново;
- - обозначение электрических подстанций;
- :42 - кадастровый номер земельного участка, сведения о котором содержатся в ЕГРН;
- 60:07:0021201 - номер кадастрового квартала.

Подпись _____



"01" октября 2021 г.

Место для отиска печати

Система координат МСК-60, зона 2			
Метод определения координат характерных точек границ - метод спутниковых геодезических измерений			
Площадь публичного сервитута 11 487 кв. м.			
Обозначение характерных точек границы	Координаты, м		Средняя квадратическая погрешность определения координат характерных точек границ
	X, м	Y, м	
1	331 058,24	2 263 689,32	0,1
2	331 060,28	2 263 693,25	0,1
3	331 059,78	2 263 693,57	0,1
4	331 067,46	2 263 696,14	0,1
5	331 084,77	2 263 720,79	0,1
6	331 107,11	2 263 751,99	0,1
7	331 127,75	2 263 780,99	0,1
8	331 149,96	2 263 747,97	0,1
9	331 149,01	2 263 729,76	0,1
10	331 153,40	2 263 729,53	0,1
11	331 154,20	2 263 744,91	0,1
12	331 180,46	2 263 729,96	0,1
13	331 181,51	2 263 711,28	0,1
14	331 185,90	2 263 711,52	0,1
15	331 185,02	2 263 727,28	0,1
16	331 213,02	2 263 710,65	0,1
17	331 249,91	2 263 689,64	0,1
18	331 256,77	2 263 672,17	0,1
19	331 260,87	2 263 673,78	0,1
20	331 256,02	2 263 686,12	0,1
21	331 282,07	2 263 671,08	0,1
22	331 318,98	2 263 649,97	0,1
23	331 354,55	2 263 628,49	0,1
24	331 390,49	2 263 607,33	0,1
25	331 425,97	2 263 586,45	0,1
26	331 461,41	2 263 564,84	0,1
27	331 497,63	2 263 544,95	0,1
28	331 531,22	2 263 526,94	0,1
29	331 533,30	2 263 530,82	0,1
30	331 499,73	2 263 548,82	0,1
31	331 463,61	2 263 568,65	0,1
32	331 428,23	2 263 590,22	0,1
33	331 392,72	2 263 611,12	0,1
34	331 356,80	2 263 632,26	0,1
35	331 321,21	2 263 653,76	0,1
36	331 284,26	2 263 674,90	0,1
37	331 252,77	2 263 693,07	0,1
38	331 224,60	2 263 709,12	0,1
39	331 246,01	2 263 706,63	0,1

40	331 246,52	2 263 711,00	0,1
41	331 214,85	2 263 714,68	0,1
42	331 183,69	2 263 733,18	0,1
43	331 153,73	2 263 750,25	0,1
44	331 129,61	2 263 786,11	0,1
45	331 108,54	2 263 815,34	0,1
46	331 086,21	2 263 846,31	0,1
47	331 067,37	2 263 871,60	0,1
48	331 094,49	2 263 895,72	0,1
49	331 123,79	2 263 921,80	0,1
50	331 150,40	2 263 945,72	0,1
51	331 147,46	2 263 948,99	0,1
52	331 120,86	2 263 925,07	0,1
53	331 091,56	2 263 899,01	0,1
54	331 063,29	2 263 873,86	0,1
55	331 030,10	2 263 863,48	0,1
56	331 031,41	2 263 859,28	0,1
57	331 063,56	2 263 869,34	0,1
58	331 082,66	2 263 843,71	0,1
59	331 104,97	2 263 812,76	0,1
60	331 125,10	2 263 784,84	0,1
61	331 103,53	2 263 754,54	0,1
62	331 081,18	2 263 723,34	0,1
63	331 064,69	2 263 699,85	0,1
64	331 055,38	2 263 696,74	0,1
65	331 027,52	2 263 724,79	0,1
66	330 991,96	2 263 758,74	0,1
67	330 959,68	2 263 787,00	0,1
68	330 940,72	2 263 805,39	0,1
69	330 896,40	2 263 816,65	0,1
70	330 860,00	2 263 825,88	0,1
71	330 819,72	2 263 836,41	0,1
72	330 794,94	2 263 842,94	0,1
73	330 795,95	2 263 878,58	0,1
74	330 795,95	2 263 917,29	0,1
75	330 796,86	2 263 961,87	0,1
76	330 823,77	2 263 985,27	0,1
77	330 851,32	2 264 009,32	0,1
78	330 869,53	2 263 995,49	0,1
79	330 872,20	2 263 999,00	0,1
80	330 854,73	2 264 012,26	0,1
81	330 881,17	2 264 034,86	0,1
82	330 918,04	2 264 067,40	0,1
83	330 924,12	2 264 056,05	0,1
84	330 928,00	2 264 058,13	0,1
85	330 921,39	2 264 070,47	0,1
86	330 940,47	2 264 089,00	0,1
87	330 967,45	2 264 115,06	0,1
88	330 981,82	2 264 107,36	0,1
89	330 983,90	2 264 111,23	0,1

90	330 970,77	2 264 118,27	0,1
91	330 995,54	2 264 142,30	0,1
92	331 025,23	2 264 171,33	0,1
93	331 051,95	2 264 195,56	0,1
94	331 060,29	2 264 182,54	0,1
95	331 064,00	2 264 184,91	0,1
96	331 055,21	2 264 198,63	0,1
97	331 083,17	2 264 226,40	0,1
98	331 094,42	2 264 257,55	0,1
99	331 106,94	2 264 289,92	0,1
100	331 102,83	2 264 291,50	0,1
101	331 090,30	2 264 259,09	0,1
102	331 079,37	2 264 228,83	0,1
103	331 050,89	2 264 200,53	0,1
104	331 022,21	2 264 174,54	0,1
105	330 992,47	2 264 145,46	0,1
106	330 965,55	2 264 119,34	0,1
107	330 937,40	2 264 092,16	0,1
108	330 917,17	2 264 072,50	0,1
109	330 878,29	2 264 038,18	0,1
110	330 849,79	2 264 013,82	0,1
111	330 820,88	2 263 988,58	0,1
112	330 792,50	2 263 963,91	0,1
113	330 791,55	2 263 917,34	0,1
114	330 791,55	2 263 878,64	0,1
115	330 790,53	2 263 842,59	0,1
116	330 762,57	2 263 827,48	0,1
117	330 721,23	2 263 806,24	0,1
118	330 688,85	2 263 789,42	0,1
119	330 655,10	2 263 771,62	0,1
120	330 621,24	2 263 754,08	0,1
121	330 587,20	2 263 736,56	0,1
122	330 541,64	2 263 747,59	0,1
123	330 512,38	2 263 754,81	0,1
124	330 482,85	2 263 761,86	0,1
125	330 456,18	2 263 803,15	0,1
126	330 434,72	2 263 837,29	0,1
127	330 413,98	2 263 871,74	0,1
128	330 397,74	2 263 898,40	0,1
129	330 380,04	2 263 922,85	0,1
130	330 376,48	2 263 920,27	0,1
131	330 394,08	2 263 895,96	0,1
132	330 410,21	2 263 869,47	0,1
133	330 430,98	2 263 834,98	0,1
134	330 452,47	2 263 800,78	0,1
135	330 480,11	2 263 757,99	0,1
136	330 511,34	2 263 750,53	0,1
137	330 540,60	2 263 743,31	0,1
138	330 580,59	2 263 733,63	0,1
139	330 551,04	2 263 720,78	0,1

140	330 515,07	2 263 705,59	0,1
141	330 486,40	2 263 693,13	0,1
142	330 459,22	2 263 660,78	0,1
143	330 462,59	2 263 657,95	0,1
144	330 489,10	2 263 689,51	0,1
145	330 511,66	2 263 699,31	0,1
146	330 505,46	2 263 685,25	0,1
147	330 509,48	2 263 683,48	0,1
148	330 517,60	2 263 701,88	0,1
149	330 552,78	2 263 716,74	0,1
150	330 584,92	2 263 730,72	0,1
151	330 583,70	2 263 718,29	0,1
152	330 588,07	2 263 717,86	0,1
153	330 589,55	2 263 732,82	0,1
154	330 620,91	2 263 748,96	0,1
155	330 624,60	2 263 736,78	0,1
156	330 628,81	2 263 738,06	0,1
157	330 624,89	2 263 751,02	0,1
158	330 657,14	2 263 767,72	0,1
159	330 690,89	2 263 785,52	0,1
160	330 723,25	2 263 802,33	0,1
161	330 764,62	2 263 823,59	0,1
162	330 792,98	2 263 838,91	0,1
163	330 818,60	2 263 832,15	0,1
164	330 858,91	2 263 821,62	0,1
165	330 895,31	2 263 812,39	0,1
166	330 938,50	2 263 801,41	0,1
167	330 956,69	2 263 783,77	0,1
168	330 988,99	2 263 755,49	0,1
169	331 024,44	2 263 721,65	0,1
170	331 053,38	2 263 692,51	0,1
1	331 058,24	2 263 689,32	0,1

Кадастровый инженер Э. Э. Лысенко

