

Утверждена

(наименование документа об утверждении, включая

наименования органов государственной власти или

органов местного самоуправления, принявших

решение об утверждении схемы или подписавших
соглашение о перераспределении земельных участков)

от _____

№ _____

Схема расположения границ публичного сервитута "ВЛ 0.4 кВ от КТП 363 д. Сленево"

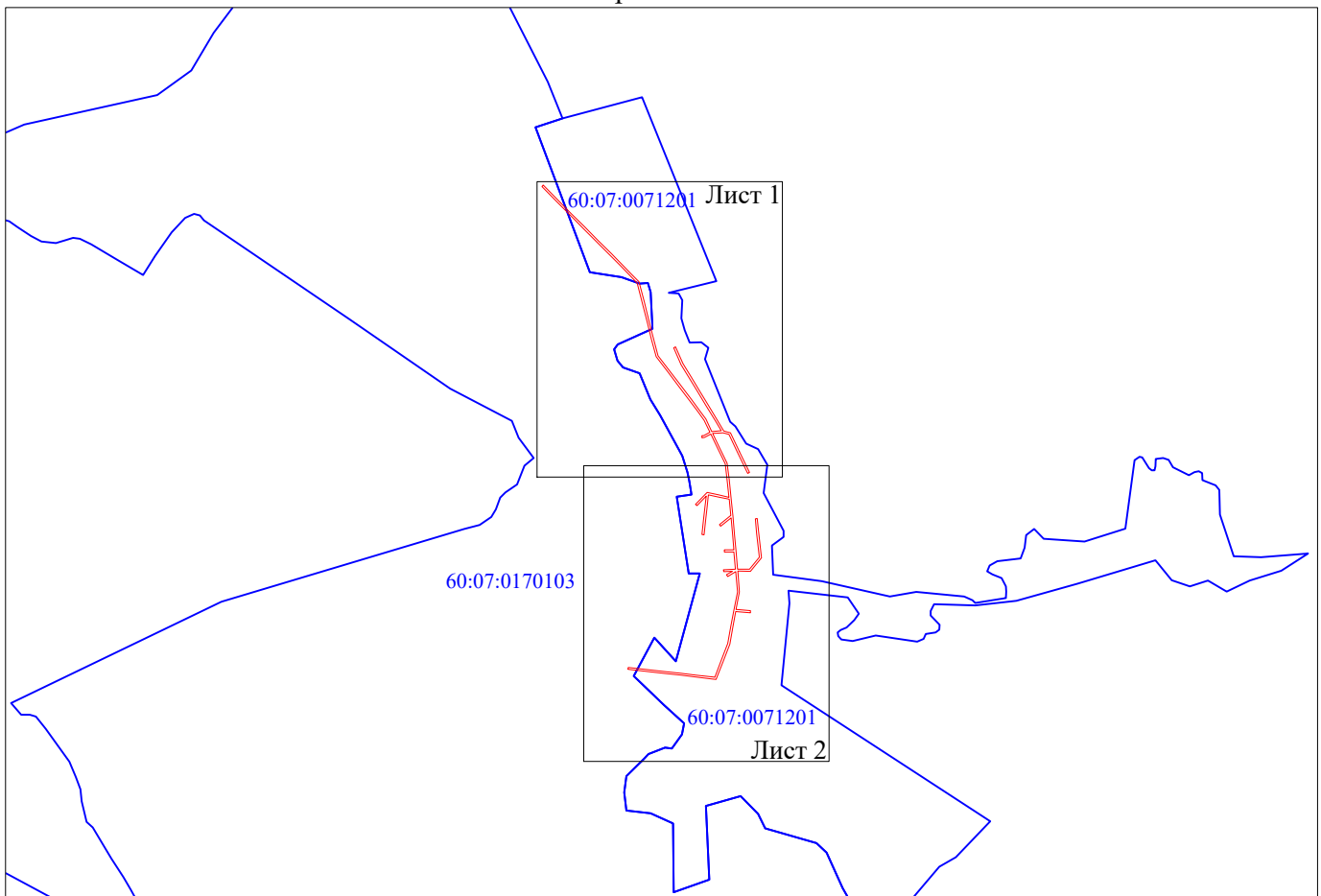
Кадастровые номера земельных участков, в отношении которых испрашивается публичный сервитут: 60:07:0000000:556; 60:07:0000000:580; 60:07:0071201:4; 60:07:0071201:11; 60:07:0071201:36; 60:07:0071201:38; 60:07:0071201:115; 60:07:0071201:163; 60:07:0071201:165; 60:07:0071201:293; 60:07:0170103:3

Земли кадастровых кварталов: 60:07:0071201; 60:07:0170103

Площадь испрашиваемого публичного сервитута: 10 103 кв.м.




Каталог координат: Приложение 1 на 4 листах

Схема расположения листов



Масштаб 1:16000

Используемые условные знаки и обозначения:

-  - вновь образованная часть границы публичного сервитута;
-  - граница кадастрового квартала;
-  60:07:0071201 - номер кадастрового квартала.

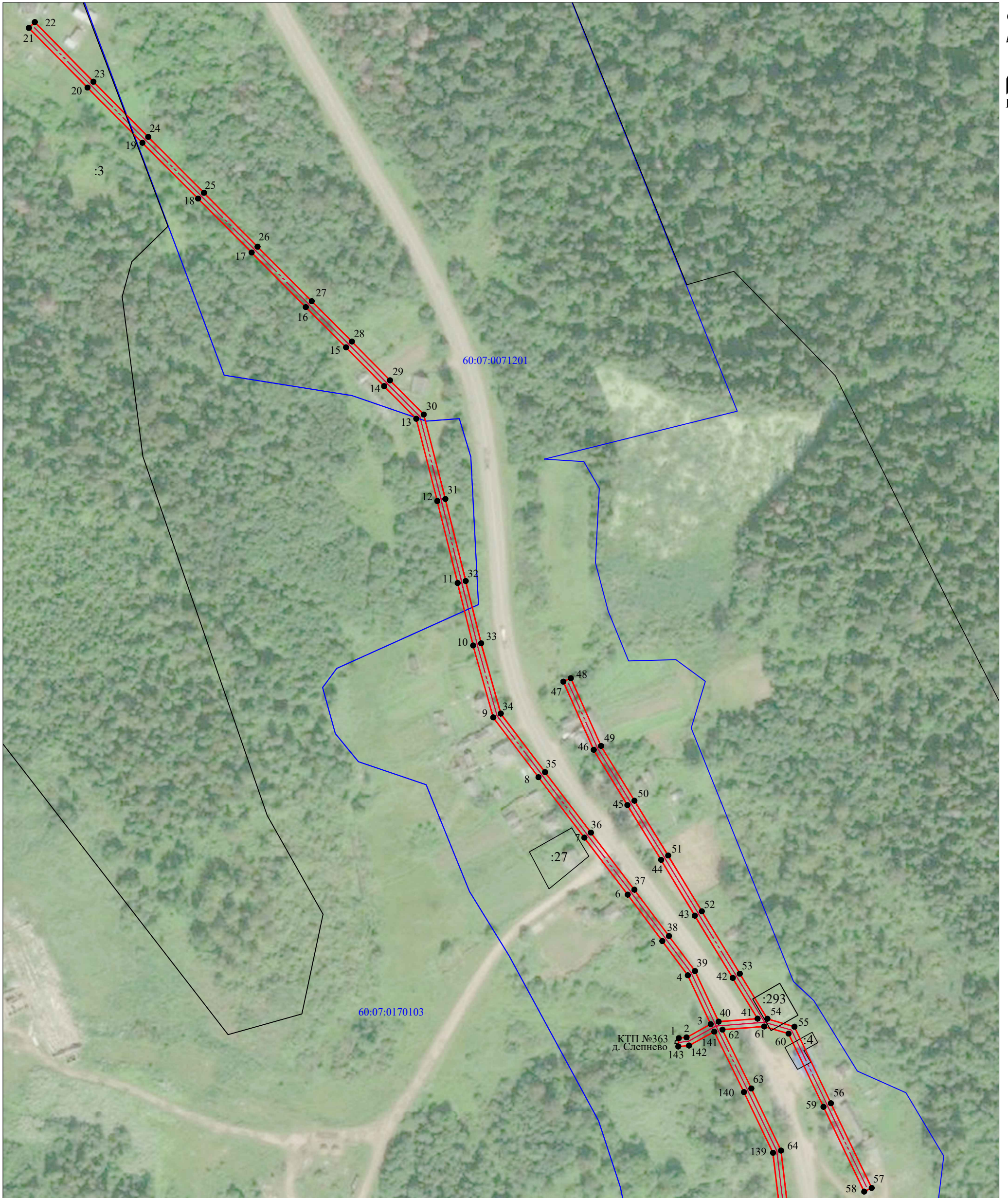
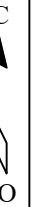
Подпись _____



"29" июля 2021 г.

Место для оттиска печати

Схема расположения границ публичного сервитута
"ВЛ 0.4 кВ от КТП 363 д.Слепнево"



Масштаб 1:2000

Используемые условные знаки и обозначения:

- - вновь образованная часть границы публичного сервитута;
- 1 - характерная точка границы публичного сервитута, установленная при проведении кадастровых работ;
- — — существующая часть границы, имеющиеся в ЕГРН сведения о которой достаточны для определения ее местоположения;
- — — граница кадастрового квартала;
- · — · — ось ВЛ 0.4 кВ от КТП 363 д.Слепнево;
- - обозначение электрических подстанций;
- 5 - кадастровый номер земельного участка, сведения о котором содержатся в ЕГРН;
- 60:07:0071201 - номер кадастрового квартала.

Подпись



"29" июля 2021 г.

Место для оттиска печати

Схема расположения границ публичного сервитута
"ВЛ 0.4 кВ от КТП 363 д.Слепнево"



Масштаб 1:2000

Используемые условные знаки и обозначения:

- - вновь образованная часть границы публичного сервитута;
- 1 - характерная точка границы публичного сервитута, установленная при проведении кадастровых работ;
- - существующая часть границы, имеющиеся в ЕГРН сведения о которой достаточны для определения ее местоположения;
- - граница кадастрового квартала;
- - - - ось ВЛ 0.4 кВ от КТП 363 д.Слепнево;
- - обозначение электрических подстанций;
- :5 - кадастровый номер земельного участка, сведения о котором содержатся в ЕГРН;
- 60:07:0071201 - номер кадастрового квартала.

Подпись



"29" июля 2021 г.

Место для оттиска печати

Система координат МСК-60, зона 2			
Метод определения координат характерных точек границ - метод спутниковых геодезических измерений			
Площадь публичного сервитута 10 103 кв. м.			
Обозначение характерных точек границы	Координаты, м		Средняя квадратическая погрешность определения координат характерных точек границ
	X, м	Y, м	
1	307 728,15	2 254 420,05	0,1
2	307 728,51	2 254 424,27	0,1
3	307 735,74	2 254 437,39	0,1
4	307 762,32	2 254 424,98	0,1
5	307 780,97	2 254 411,08	0,1
6	307 806,16	2 254 392,29	0,1
7	307 837,17	2 254 368,70	0,1
8	307 870,06	2 254 343,76	0,1
9	307 902,57	2 254 319,16	0,1
10	307 941,68	2 254 308,24	0,1
11	307 975,63	2 254 299,83	0,1
12	308 020,19	2 254 288,76	0,1
13	308 064,93	2 254 277,33	0,1
14	308 082,68	2 254 259,84	0,1
15	308 103,76	2 254 239,14	0,1
16	308 125,64	2 254 217,28	0,1
17	308 155,31	2 254 187,85	0,1
18	308 184,62	2 254 158,71	0,1
19	308 214,98	2 254 128,42	0,1
20	308 245,02	2 254 098,59	0,1
21	308 277,46	2 254 066,72	0,1
22	308 280,61	2 254 069,93	0,1
23	308 248,18	2 254 101,79	0,1
24	308 218,16	2 254 131,60	0,1
25	308 187,80	2 254 161,89	0,1
26	308 158,49	2 254 191,05	0,1
27	308 128,82	2 254 220,46	0,1
28	308 106,92	2 254 242,34	0,1
29	308 085,84	2 254 263,04	0,1
30	308 067,23	2 254 281,39	0,1
31	308 021,29	2 254 293,12	0,1
32	307 976,71	2 254 304,19	0,1
33	307 942,82	2 254 312,60	0,1
34	307 904,61	2 254 323,26	0,1
35	307 872,78	2 254 347,34	0,1
36	307 839,89	2 254 372,28	0,1
37	307 808,86	2 254 395,89	0,1
38	307 783,67	2 254 414,68	0,1
39	307 764,64	2 254 428,86	0,1

40	307 737,14	2 254 441,70	0,1
41	307 738,75	2 254 462,89	0,1
42	307 760,86	2 254 449,39	0,1
43	307 794,76	2 254 428,75	0,1
44	307 825,09	2 254 410,43	0,1
45	307 854,89	2 254 392,09	0,1
46	307 884,94	2 254 373,77	0,1
47	307 922,03	2 254 357,27	0,1
48	307 923,86	2 254 361,38	0,1
49	307 887,04	2 254 377,77	0,1
50	307 857,25	2 254 395,93	0,1
51	307 827,43	2 254 414,27	0,1
52	307 797,10	2 254 432,59	0,1
53	307 763,20	2 254 453,23	0,1
54	307 738,69	2 254 468,20	0,1
55	307 734,35	2 254 482,94	0,1
56	307 692,75	2 254 502,76	0,1
57	307 646,67	2 254 524,89	0,1
58	307 644,72	2 254 520,84	0,1
59	307 690,81	2 254 498,70	0,1
60	307 730,61	2 254 479,74	0,1
61	307 734,51	2 254 466,49	0,1
62	307 732,79	2 254 443,80	0,1
63	307 700,79	2 254 459,50	0,1
64	307 667,04	2 254 475,65	0,1
65	307 630,82	2 254 479,86	0,1
66	307 589,80	2 254 484,48	0,1
67	307 551,01	2 254 488,33	0,1
68	307 510,18	2 254 491,83	0,1
69	307 473,94	2 254 494,99	0,1
70	307 433,91	2 254 498,47	0,1
71	307 433,48	2 254 524,84	0,1
72	307 460,08	2 254 546,54	0,1
73	307 512,87	2 254 540,68	0,1
74	307 544,68	2 254 537,62	0,1
75	307 545,11	2 254 542,10	0,1
76	307 513,33	2 254 545,16	0,1
77	307 458,52	2 254 551,06	0,1
78	307 428,94	2 254 526,94	0,1
79	307 429,40	2 254 498,86	0,1
80	307 383,22	2 254 502,84	0,1
81	307 344,69	2 254 495,36	0,1
82	307 341,99	2 254 527,11	0,1
83	307 337,51	2 254 526,73	0,1
84	307 340,25	2 254 494,51	0,1
85	307 306,72	2 254 488,28	0,1
86	307 268,69	2 254 481,31	0,1
87	307 229,52	2 254 466,42	0,1
88	307 190,69	2 254 451,32	0,1
89	307 191,18	2 254 444,07	0,1

90	307 195,75	2 254 405,89	0,1
91	307 199,68	2 254 373,63	0,1
92	307 203,16	2 254 340,79	0,1
93	307 206,57	2 254 310,06	0,1
94	307 212,57	2 254 256,74	0,1
95	307 217,04	2 254 257,24	0,1
96	307 211,05	2 254 310,56	0,1
97	307 207,64	2 254 341,27	0,1
98	307 204,16	2 254 374,13	0,1
99	307 200,21	2 254 406,43	0,1
100	307 195,66	2 254 444,49	0,1
101	307 195,41	2 254 448,32	0,1
102	307 231,14	2 254 462,22	0,1
103	307 269,91	2 254 476,95	0,1
104	307 307,54	2 254 483,86	0,1
105	307 343,08	2 254 490,46	0,1
106	307 383,46	2 254 498,30	0,1
107	307 427,97	2 254 494,46	0,1
108	307 417,60	2 254 476,49	0,1
109	307 421,50	2 254 474,24	0,1
110	307 428,95	2 254 487,15	0,1
111	307 427,94	2 254 467,89	0,1
112	307 432,43	2 254 467,65	0,1
113	307 433,81	2 254 493,96	0,1
114	307 471,49	2 254 490,69	0,1
115	307 471,52	2 254 469,64	0,1
116	307 476,02	2 254 469,64	0,1
117	307 475,99	2 254 490,30	0,1
118	307 509,80	2 254 487,35	0,1
119	307 546,47	2 254 484,20	0,1
120	307 528,34	2 254 461,04	0,1
121	307 531,88	2 254 458,27	0,1
122	307 551,81	2 254 483,73	0,1
123	307 587,70	2 254 480,16	0,1
124	307 592,84	2 254 455,96	0,1
125	307 597,82	2 254 433,89	0,1
126	307 571,07	2 254 431,10	0,1
127	307 541,19	2 254 427,74	0,1
128	307 509,66	2 254 424,56	0,1
129	307 510,12	2 254 420,08	0,1
130	307 541,67	2 254 423,26	0,1
131	307 571,55	2 254 426,62	0,1
132	307 594,36	2 254 429,01	0,1
133	307 573,65	2 254 408,79	0,1
134	307 576,79	2 254 405,57	0,1
135	307 603,04	2 254 431,19	0,1
136	307 597,24	2 254 456,92	0,1
137	307 592,41	2 254 479,65	0,1
138	307 630,30	2 254 475,38	0,1
139	307 665,78	2 254 471,27	0,1

140	307 698,83	2 254 455,46	0,1
141	307 731,67	2 254 439,34	0,1
142	307 724,11	2 254 425,61	0,1
143	307 723,61	2 254 419,77	0,1
1	307 728,15	2 254 420,05	0,1

Кадастровый инженер



Э. Э. Лысенко