

Утверждена

(наименование документа об утверждении, включая

наименования органов государственной власти или

органов местного самоуправления, принявших

решение об утверждении схемы или подписавших
соглашение о перераспределении земельных участков)

от _____

№ _____

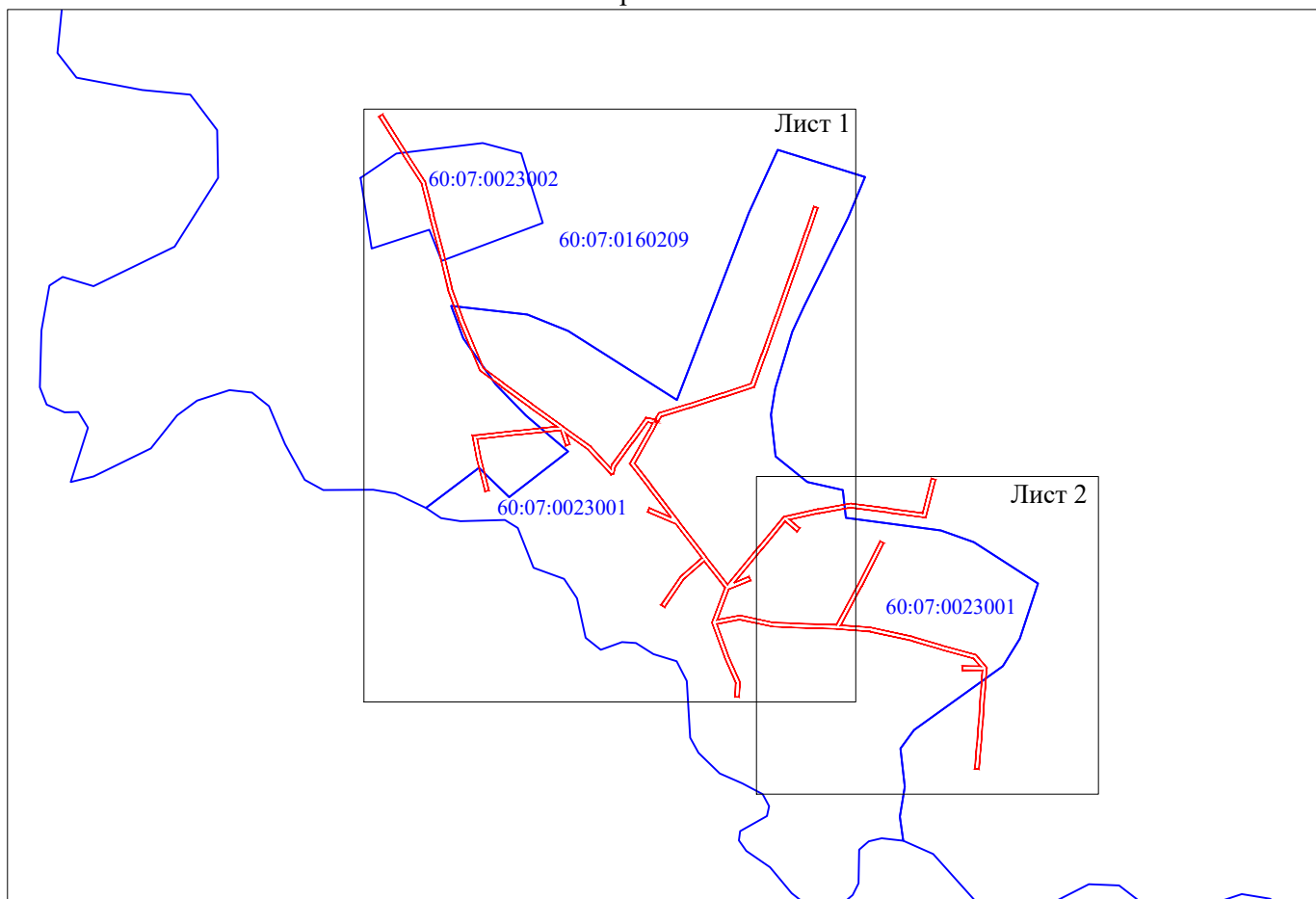
Схема расположения границ публичного сервитута "ВЛ 0.4 кВ от КТП 47 д. Михайловское"

Кадастровые номера земельных участков, в отношении которых испрашивается публичный сервитут: 60:07:0000000:228; 60:07:0000000:615; 60:07:0023001:11; 60:07:0023001:12; 60:07:0023001:14; 60:07:0023001:25; 60:07:0023001:26; 60:07:0023001:27; 60:07:0023001:31; 60:07:0023001:40; 60:07:0023001:41; 60:07:0023001:44; 60:07:0023001:62; 60:07:0023001:64; 60:07:0023001:65; 60:07:0023001:92; 60:07:0023001:226; 60:07:0160209:58
Земли кадастровых кварталов: 60:07:0023001; 60:07:0023002; 60:07:0160209

Площадь испрашиваемого публичного сервитута: 10 686 кв.м.




Каталог координат: Приложение 1 на 4 листах

Схема расположения листов



Масштаб 1:8000

Используемые условные знаки и обозначения:

-  - вновь образованная часть границы публичного сервитута;
-  - граница кадастрового квартала;
-  - номер кадастрового квартала.

Подпись _____



"29" июля 2021 г.

Место для оттиска печати

Схема расположения границ публичного сервитута
"ВЛ 0.4 кВ от КТП 47 д. Михайловское"



Масштаб 1:2000

Используемые условные знаки и обозначения:

- - вновь образованная часть границы публичного сервитута;
- 1 - характерная точка границы публичного сервитута, установленная при проведении кадастровых работ;
- - существующая часть границы, имеющиеся в ЕГРН сведения о которой достаточны для определения ее местоположения;
- - граница кадастрового квартала;
- - - - ось ВЛ 0.4 кВ от КТП 47 д. Михайловское;
- - обозначение электрических подстанций;
- :5 - кадастровый номер земельного участка, сведения о котором содержатся в ЕГРН;
- 60:07:0023001 - номер кадастрового квартала.

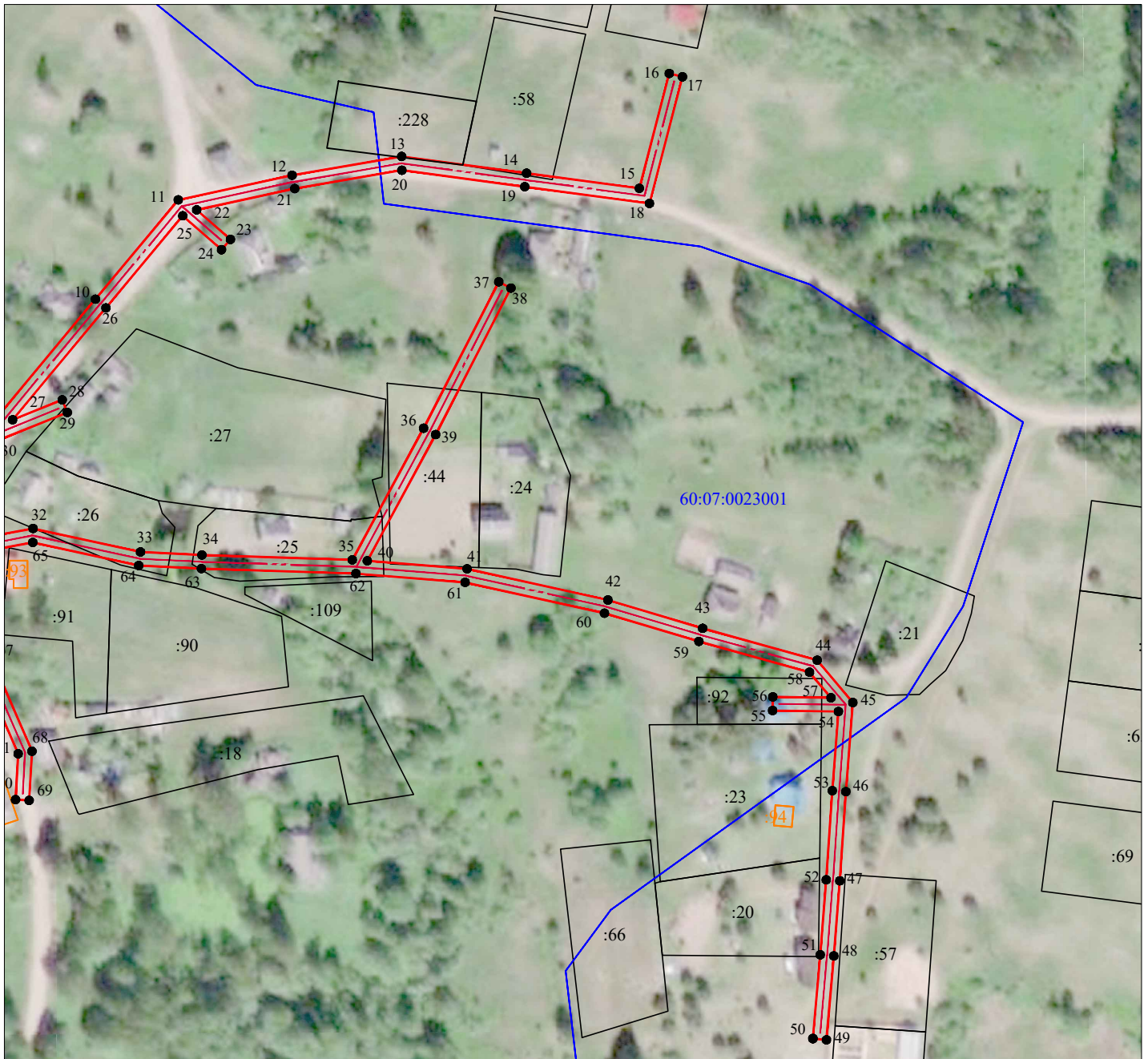
Подпись



"29" июля 2021 г.

Место для отиска печати

**Схема расположения границ публичного сервитута
"ВЛ 0.4 кВ от КТП 47 д. Михайловское"**



Масштаб 1:2000

Используемые условные знаки и обозначения:

- - вновь образованная часть границы публичного сервитута;
- 1 - характерная точка границы публичного сервитута, установленная при проведении кадастровых работ;
- - существующая часть границы, имеющиеся в ЕГРН сведения о которой достаточны для определения ее местоположения;
- - граница кадастрового квартала;
- - - - ось ВЛ 0.4 кВ от КТП 47 д. Михайловское;
- - обозначение электрических подстанций;
- :5 - кадастровый номер земельного участка, сведения о котором содержится в ЕГРН;
- 60:07:0023001 - номер кадастрового квартала.

Подпись _____



_____ "29" июля 2021 г.

Место для оттиска печати

Система координат МСК-60, зона 2			
Метод определения координат характерных точек границ - метод спутниковых геодезических измерений			
Площадь публичного сервитута 10 686 кв. м.			
Обозначение характерных точек границы	Координаты, м		Средняя квадратическая погрешность определения координат характерных точек границ
	X, м	Y, м	
1	325 675,20	2 274 271,38	0,1
2	325 674,08	2 274 270,63	0,1
3	325 673,10	2 274 272,66	0,1
4	325 662,75	2 274 267,20	0,1
5	325 628,57	2 274 247,54	0,1
6	325 604,57	2 274 265,92	0,1
7	325 564,77	2 274 296,24	0,1
8	325 525,45	2 274 326,24	0,1
9	325 495,54	2 274 349,51	0,1
10	325 537,17	2 274 384,24	0,1
11	325 569,94	2 274 411,58	0,1
12	325 578,08	2 274 449,17	0,1
13	325 584,29	2 274 485,34	0,1
14	325 578,76	2 274 526,58	0,1
15	325 573,76	2 274 563,82	0,1
16	325 611,69	2 274 573,71	0,1
17	325 610,56	2 274 578,06	0,1
18	325 568,78	2 274 567,16	0,1
19	325 574,30	2 274 525,98	0,1
20	325 579,73	2 274 485,42	0,1
21	325 573,66	2 274 450,03	0,1
22	325 566,65	2 274 417,66	0,1
23	325 556,90	2 274 428,82	0,1
24	325 553,51	2 274 425,86	0,1
25	325 564,69	2 274 413,06	0,1
26	325 534,29	2 274 387,70	0,1
27	325 497,36	2 274 356,89	0,1
28	325 503,93	2 274 373,28	0,1
29	325 499,76	2 274 374,95	0,1
30	325 490,23	2 274 351,20	0,1
31	325 456,78	2 274 338,40	0,1
32	325 461,47	2 274 363,64	0,1
33	325 453,72	2 274 399,12	0,1
34	325 452,72	2 274 419,40	0,1
35	325 451,12	2 274 469,05	0,1
36	325 494,57	2 274 492,59	0,1
37	325 542,90	2 274 517,41	0,1
38	325 540,84	2 274 521,42	0,1
39	325 492,47	2 274 496,57	0,1

40	325 450,80	2 274 473,99	0,1
41	325 448,15	2 274 506,95	0,1
42	325 437,86	2 274 553,44	0,1
43	325 428,52	2 274 584,71	0,1
44	325 417,98	2 274 622,55	0,1
45	325 404,00	2 274 634,29	0,1
46	325 374,59	2 274 632,01	0,1
47	325 345,16	2 274 630,00	0,1
48	325 320,36	2 274 628,03	0,1
49	325 292,67	2 274 625,60	0,1
50	325 293,06	2 274 621,11	0,1
51	325 320,74	2 274 623,55	0,1
52	325 345,50	2 274 625,52	0,1
53	325 374,91	2 274 627,53	0,1
54	325 401,05	2 274 629,55	0,1
55	325 401,38	2 274 607,82	0,1
56	325 405,88	2 274 607,88	0,1
57	325 405,59	2 274 627,09	0,1
58	325 414,02	2 274 620,01	0,1
59	325 424,20	2 274 583,47	0,1
60	325 433,50	2 274 552,30	0,1
61	325 443,69	2 274 506,29	0,1
62	325 446,58	2 274 470,24	0,1
63	325 448,22	2 274 419,22	0,1
64	325 449,24	2 274 398,52	0,1
65	325 456,87	2 274 363,56	0,1
66	325 452,11	2 274 337,88	0,1
67	325 418,13	2 274 350,16	0,1
68	325 387,92	2 274 363,29	0,1
69	325 371,70	2 274 362,35	0,1
70	325 371,96	2 274 357,86	0,1
71	325 387,10	2 274 358,73	0,1
72	325 416,47	2 274 345,98	0,1
73	325 453,86	2 274 332,46	0,1
74	325 491,57	2 274 346,90	0,1
75	325 520,83	2 274 324,14	0,1
76	325 501,66	2 274 301,95	0,1
77	325 470,44	2 274 280,28	0,1
78	325 473,01	2 274 276,58	0,1
79	325 504,70	2 274 298,57	0,1
80	325 524,40	2 274 321,39	0,1
81	325 561,58	2 274 293,01	0,1
82	325 575,31	2 274 261,82	0,1
83	325 579,42	2 274 263,64	0,1
84	325 568,98	2 274 287,38	0,1
85	325 601,83	2 274 262,34	0,1
86	325 628,21	2 274 242,14	0,1
87	325 664,93	2 274 263,26	0,1
88	325 672,53	2 274 267,27	0,1
89	325 673,68	2 274 262,14	0,1

90	325 650,59	2 274 245,24	0,1
91	325 625,35	2 274 226,69	0,1
92	325 616,74	2 274 224,55	0,1
93	325 616,01	2 274 221,68	0,1
94	325 643,33	2 274 196,73	0,1
95	325 661,00	2 274 172,38	0,1
96	325 649,21	2 274 176,25	0,1
97	325 647,81	2 274 171,98	0,1
98	325 664,49	2 274 166,50	0,1
99	325 659,78	2 274 119,08	0,1
100	325 655,09	2 274 074,74	0,1
101	325 636,60	2 274 078,14	0,1
102	325 598,72	2 274 087,51	0,1
103	325 597,64	2 274 083,15	0,1
104	325 635,66	2 274 073,74	0,1
105	325 659,05	2 274 069,44	0,1
106	325 664,26	2 274 118,62	0,1
107	325 668,56	2 274 161,93	0,1
108	325 689,31	2 274 133,10	0,1
109	325 712,50	2 274 101,54	0,1
110	325 730,63	2 274 077,39	0,1
111	325 787,56	2 274 053,98	0,1
112	325 819,67	2 274 042,43	0,1
113	325 854,17	2 274 034,43	0,1
114	325 901,17	2 274 022,08	0,1
115	325 935,07	2 274 013,70	0,1
116	325 966,77	2 273 993,37	0,1
117	326 009,13	2 273 966,90	0,1
118	326 011,52	2 273 970,72	0,1
119	325 969,17	2 273 997,17	0,1
120	325 936,87	2 274 017,88	0,1
121	325 902,29	2 274 026,44	0,1
122	325 855,25	2 274 038,79	0,1
123	325 820,95	2 274 046,75	0,1
124	325 789,18	2 274 058,18	0,1
125	325 733,49	2 274 081,09	0,1
126	325 716,12	2 274 104,22	0,1
127	325 692,95	2 274 135,74	0,1
128	325 668,73	2 274 169,39	0,1
129	325 646,71	2 274 199,75	0,1
130	325 622,93	2 274 221,45	0,1
131	325 627,29	2 274 222,53	0,1
132	325 653,25	2 274 241,62	0,1
133	325 678,72	2 274 260,26	0,1
134	325 676,61	2 274 269,62	0,1
135	325 683,84	2 274 274,48	0,1
136	325 693,46	2 274 306,31	0,1
137	325 705,62	2 274 344,26	0,1
138	325 715,60	2 274 375,23	0,1
139	325 748,30	2 274 387,15	0,1

140	325 789,57	2 274 401,97	0,1
141	325 840,36	2 274 419,96	0,1
142	325 884,27	2 274 435,56	0,1
143	325 910,23	2 274 444,40	0,1
144	325 908,78	2 274 448,66	0,1
145	325 882,79	2 274 439,82	0,1
146	325 838,86	2 274 424,20	0,1
147	325 788,05	2 274 406,21	0,1
148	325 746,76	2 274 391,39	0,1
149	325 712,00	2 274 378,71	0,1
150	325 701,34	2 274 345,64	0,1
151	325 689,16	2 274 307,65	0,1
152	325 680,00	2 274 277,32	0,1
153	325 674,23	2 274 273,44	0,1
1	325 675,20	2 274 271,38	0,1

Кадастровый инженер



Б. Э. Лысенко