

# Утверждена

(наименование документа об утверждении, включая

наименования органов государственной власти или

органов местного самоуправления, принявших

решение об утверждении схемы или подписавших  
соглашение о перераспределении земельных участков)

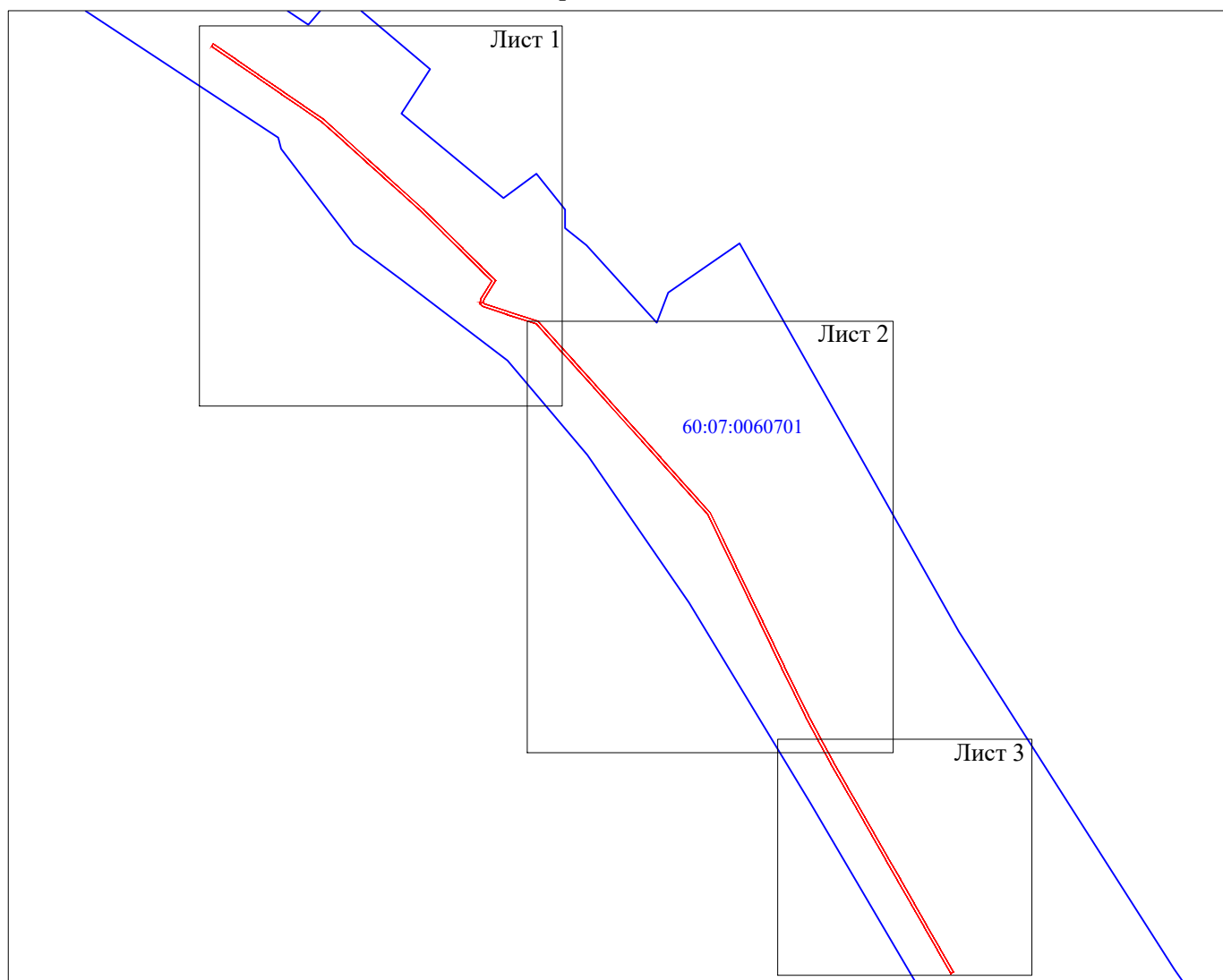
от \_\_\_\_\_

№ \_\_\_\_\_

## Схема расположения границ публичного сервитута "ВЛ 0.4 кВ от КТП 151 д.Пески"



Кадастровые номера земельных участков, в отношении которых испрашивается публичный сервитут: -  
Земли кадастровых кварталов: 60:07:0060701  
Площадь испрашиваемого публичного сервитута: 8 174 кв.м.  
Каталог координат: Приложение 1 на 3 листах

### Схема расположения листов



Масштаб 1:10000

Используемые условные знаки и обозначения:

-  - вновь образованная часть границы публичного сервитута;
-  - граница кадастрового квартала;
- 60:07:0060701 - номер кадастрового квартала.

Подпись \_\_\_\_\_



"29" июля 2021 г.

Место для оттиска печати





Масштаб 1:2000

Используемые условные знаки и обозначения:

- - вновь образованная часть границы публичного сервитута;
- 1 - характерная точка границы публичного сервитута, установленная при проведении кадастровых работ;
- — — — — существующая часть границы, имеющиеся в ЕГРН сведения о которой достаточны для определения ее местоположения;
- — — — — граница кадастрового квартала;
- · — · — ось ВЛ 0.4 кВ от КТП 151 д.Пески;
- - обозначение электрических подстанций;
- :56 - кадастровый номер земельного участка, сведения о котором содержатся в ЕГРН;
- 60:07:0060701 - номер кадастрового квартала.

Подпись \_\_\_\_\_



"29" июля 2021 г.

Место для оттиска печати





Масштаб 1:2000

Используемые условные знаки и обозначения:

- - вновь образованная часть границы публичного сервитута;
- 1 - характерная точка границы публичного сервитута, установленная при проведении кадастровых работ;
- - существующая часть границы, имеющиеся в ЕГРН сведения о которой достаточны для определения ее местоположения;
- - граница кадастрового квартала;
- - - - ось ВЛ 0.4 кВ от КТП 151 д.Пески;
- - обозначение электрических подстанций;
- :5 - кадастровый номер земельного участка, сведения о котором содержатся в ЕГРН;
- 60:07:0060701 - номер кадастрового квартала.

Подпись



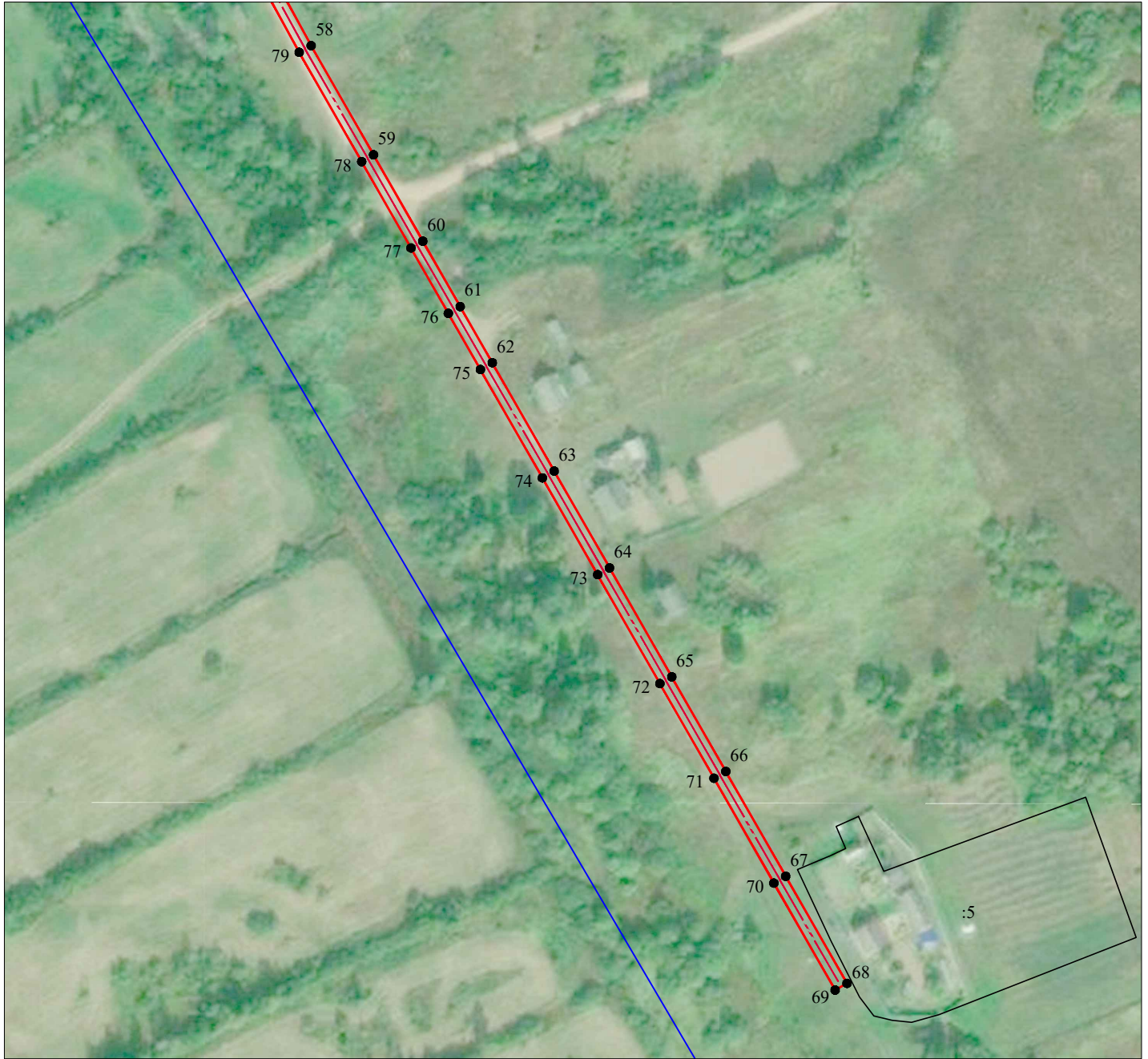
"29" июля 2021 г.

Место для оттиска печати









Схема расположения границ публичного сервитута  
"ВЛ 0.4 кВ от КТП 151 д.Пески"

Лист 3



Масштаб 1:2000

Используемые условные знаки и обозначения:

-  - вновь образованная часть границы публичного сервитута;
-  1 - характерная точка границы публичного сервитута, установленная при проведении кадастровых работ;
-  - существующая часть границы, имеющиеся в ЕГРН сведения о которой достаточны для определения ее местоположения;
-  - граница кадастрового квартала;
-  - ось ВЛ 0.4 кВ от КТП 151 д.Пески;
-  - обозначение электрических подстанций;
- :5 - кадастровый номер земельного участка, сведения о котором содержатся в ЕГРН;
- 60:07:0060701 - номер кадастрового квартала.

Подпись



"29" июля 2021 г.

Место для оттиска печати

Система координат МСК-60, зона 2			
Метод определения координат характерных точек границ - метод спутниковых геодезических измерений			
Площадь публичного сервитута 8 174 кв. м.			
Обозначение характерных точек границы	Координаты, м		Средняя квадратическая погрешность определения координат характерных точек границ
	X, м	Y, м	
1	335 325,82	2 242 408,70	0,1
2	335 326,38	2 242 406,52	0,1
3	335 333,46	2 242 408,34	0,1
4	335 358,21	2 242 424,13	0,1
5	335 375,86	2 242 406,23	0,1
6	335 403,44	2 242 378,25	0,1
7	335 429,46	2 242 351,85	0,1
8	335 461,03	2 242 319,82	0,1
9	335 485,22	2 242 293,05	0,1
10	335 512,54	2 242 262,82	0,1
11	335 535,09	2 242 237,87	0,1
12	335 564,82	2 242 204,96	0,1
13	335 593,09	2 242 173,62	0,1
14	335 614,79	2 242 142,02	0,1
15	335 634,95	2 242 112,60	0,1
16	335 659,19	2 242 077,22	0,1
17	335 681,41	2 242 044,78	0,1
18	335 705,12	2 242 010,15	0,1
19	335 708,84	2 242 012,69	0,1
20	335 685,13	2 242 047,32	0,1
21	335 662,91	2 242 079,76	0,1
22	335 638,67	2 242 115,14	0,1
23	335 618,51	2 242 144,56	0,1
24	335 596,63	2 242 176,42	0,1
25	335 568,16	2 242 207,98	0,1
26	335 538,43	2 242 240,89	0,1
27	335 515,88	2 242 265,84	0,1
28	335 488,56	2 242 296,07	0,1
29	335 464,31	2 242 322,90	0,1
30	335 432,66	2 242 355,01	0,1
31	335 406,64	2 242 381,41	0,1
32	335 379,06	2 242 409,39	0,1
33	335 358,85	2 242 429,89	0,1
34	335 331,64	2 242 412,52	0,1
35	335 326,46	2 242 411,18	0,1
36	335 324,83	2 242 412,72	0,1
37	335 312,90	2 242 448,36	0,1
38	335 298,65	2 242 492,64	0,1
39	335 267,55	2 242 520,58	0,1

40	335 238,53	2 242 546,68	0,1
41	335 204,63	2 242 577,15	0,1
42	335 181,32	2 242 598,11	0,1
43	335 147,76	2 242 628,28	0,1
44	335 124,58	2 242 649,13	0,1
45	335 097,25	2 242 673,69	0,1
46	335 065,83	2 242 701,95	0,1
47	335 036,21	2 242 728,59	0,1
48	335 015,72	2 242 746,86	0,1
49	334 976,82	2 242 765,63	0,1
50	334 937,66	2 242 784,51	0,1
51	334 893,86	2 242 805,64	0,1
52	334 855,45	2 242 824,16	0,1
53	334 822,13	2 242 840,23	0,1
54	334 788,48	2 242 856,17	0,1
55	334 751,88	2 242 874,11	0,1
56	334 716,98	2 242 891,22	0,1
57	334 681,22	2 242 910,30	0,1
58	334 646,78	2 242 929,00	0,1
59	334 610,74	2 242 949,59	0,1
60	334 582,23	2 242 965,88	0,1
61	334 560,64	2 242 978,22	0,1
62	334 542,10	2 242 988,82	0,1
63	334 506,34	2 243 009,25	0,1
64	334 474,38	2 243 027,52	0,1
65	334 438,42	2 243 048,07	0,1
66	334 407,19	2 243 065,91	0,1
67	334 372,57	2 243 085,69	0,1
68	334 337,24	2 243 105,93	0,1
69	334 335,01	2 243 102,02	0,1
70	334 370,33	2 243 081,79	0,1
71	334 404,95	2 243 062,01	0,1
72	334 436,18	2 243 044,17	0,1
73	334 472,14	2 243 023,62	0,1
74	334 504,10	2 243 005,35	0,1
75	334 539,86	2 242 984,92	0,1
76	334 558,40	2 242 974,32	0,1
77	334 579,99	2 242 961,98	0,1
78	334 608,50	2 242 945,69	0,1
79	334 644,58	2 242 925,06	0,1
80	334 679,08	2 242 906,34	0,1
81	334 714,92	2 242 887,22	0,1
82	334 749,90	2 242 870,07	0,1
83	334 786,52	2 242 852,11	0,1
84	334 820,19	2 242 836,17	0,1
85	334 853,49	2 242 820,10	0,1
86	334 891,90	2 242 801,58	0,1
87	334 935,70	2 242 780,45	0,1
88	334 974,86	2 242 761,57	0,1
89	335 013,20	2 242 743,08	0,1

90	335 033,21	2 242 725,23	0,1
91	335 062,83	2 242 698,61	0,1
92	335 094,25	2 242 670,35	0,1
93	335 121,58	2 242 645,79	0,1
94	335 144,76	2 242 624,94	0,1
95	335 178,32	2 242 594,77	0,1
96	335 201,63	2 242 573,81	0,1
97	335 235,53	2 242 543,34	0,1
98	335 264,55	2 242 517,24	0,1
99	335 294,73	2 242 490,10	0,1
100	335 308,62	2 242 446,96	0,1
101	335 320,93	2 242 410,22	0,1
102	335 324,28	2 242 407,06	0,1
1	335 325,82	2 242 408,70	0,1

Кадастровый инженер



Б. Э. Лысенко