

Утверждена

(наименование документа об утверждении, включая

наименования органов государственной власти или

органов местного самоуправления, принявших

решение об утверждении схемы или подписавших
соглашение о перераспределении земельных участков)

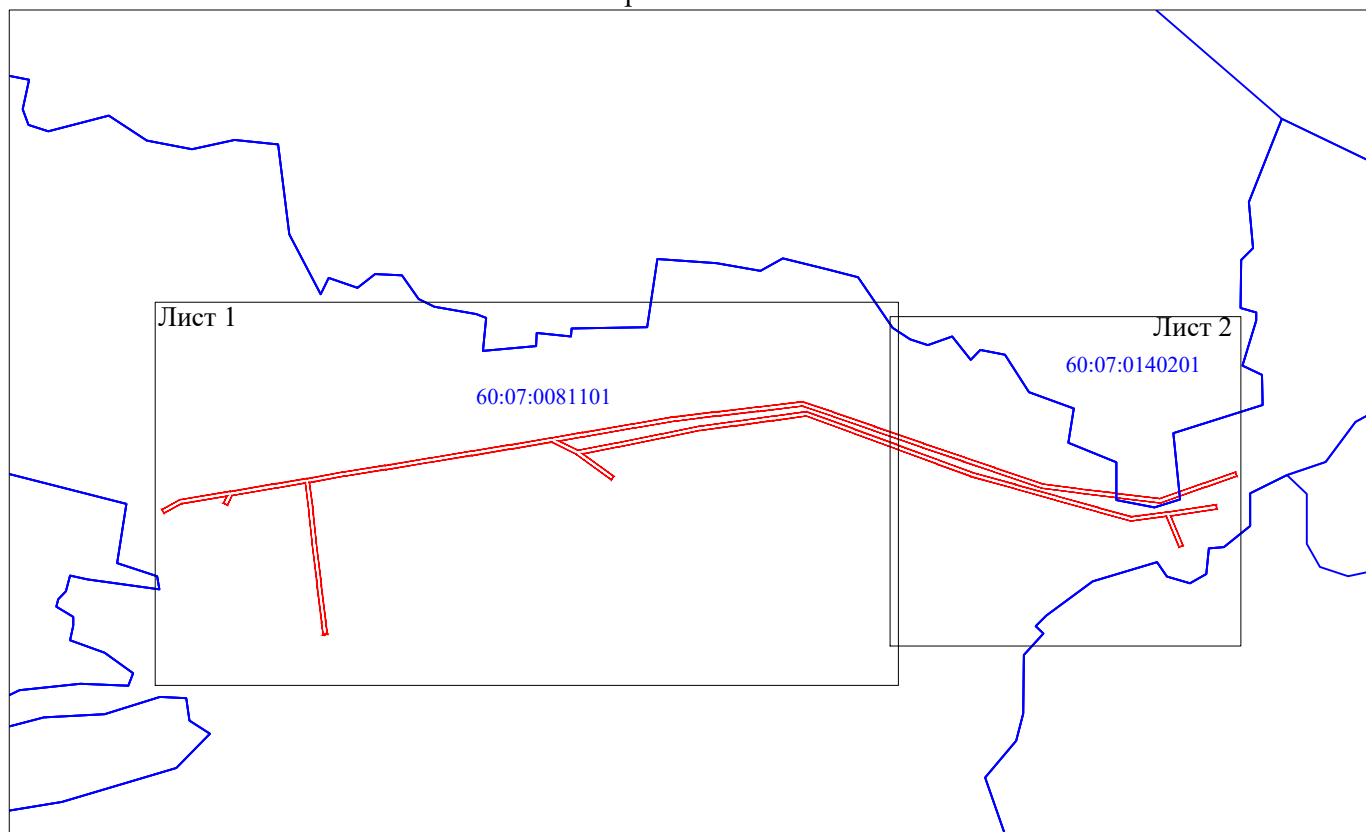
от _____

№ _____

Схема расположения границ публичного сервитута "ВЛ 0.4 кВ от КТП 130 д.Савченки"

Кадастровые номера земельных участков, в отношении которых испрашивается публичный сервитут: 60:07:0081101:38; 60:07:0081101:343
Земли кадастровых кварталов: 60:07:0081101; 60:07:0140201
Площадь испрашиваемого публичного сервитута: 9629 кв.м.
Каталог координат: Приложение 1 на 3 листах

Схема расположения листов



Масштаб 1:8000

Используемые условные знаки и обозначения:

- - вновь образованная часть границы публичного сервитута;
- - граница кадастрового квартала;
- 60:07:0081101 - номер кадастрового квартала.

Подпись _____



"29" июля 2021 г.

Место для оттиска печати

Схема расположения границ публичного сервитута
"ВЛ 0.4 кВ от КТП 130 д.Савченки"

Лист 1



Масштаб 1:2000

Используемые условные знаки и обозначения:

- - вновь образованная часть границы публичного сервитута;
- 1 - характерная точка границы публичного сервитута, установленная при проведении кадастровых работ;
- - существующая часть границы, имеющиеся в ЕГРН сведения о которой достаточны для определения ее местоположения;
- (blue) - граница кадастрового квартала;
- - - (red) - ось ВЛ 0.4 кВ от КТП 130 д.Савченки;
- - обозначение электрических подстанций;
- :38 - кадастровый номер земельного участка, сведения о котором содержатся в ЕГРН;
- 60:07:0081101 - номер кадастрового квартала.

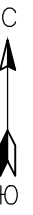
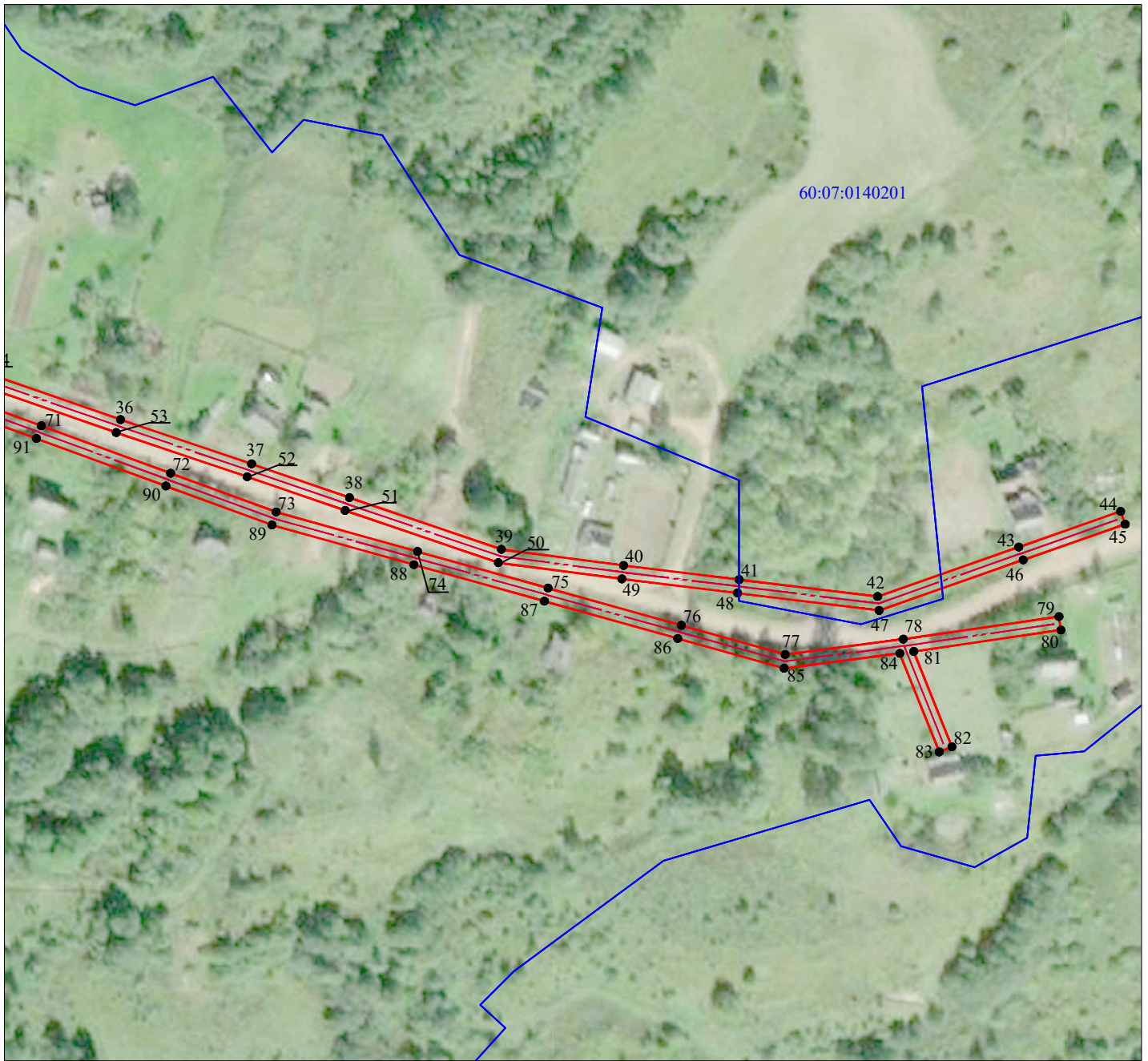
Подпись



Место для оттиска печати

"29" июля 2021 г.

**Схема расположения границ публичного сервитута
"ВЛ 0.4 кВ от КТП 130 д.Савченки"**



Масштаб 1:2000

Используемые условные знаки и обозначения:

- - вновь образованная часть границы публичного сервитута;
- 1 - характерная точка границы публичного сервитута, установленная при проведении кадастровых работ;
- - существующая часть границы, имеющиеся в ЕГРН сведения о которой достаточны для определения ее местоположения;
- - граница кадастрового квартала;
- - - - ось ВЛ 0.4 кВ от КТП 130 д.Савченки;
- - обозначение электрических подстанций;
- :38 - кадастровый номер земельного участка, сведения о котором содержится в ЕГРН;
- 60:07:0081101 - номер кадастрового квартала.

Подпись _____



"29" июля 2021 г.

Место для оттиска печати

Система координат МСК-60, зона 2			
Метод определения координат характерных точек границ - метод спутниковых геодезических измерений			
Площадь публичного сервитута 9 629 кв. м.			
Обозначение характерных точек границы	Координаты, м		Средняя квадратическая погрешность определения координат характерных точек границ
	X, м	Y, м	
1	341 640,95	2 254 684,21	0,1
2	341 640,66	2 254 681,98	0,1
3	341 640,66	2 254 681,41	0,1
4	341 640,37	2 254 679,75	0,1
5	341 652,66	2 254 678,13	0,1
6	341 692,56	2 254 673,36	0,1
7	341 739,21	2 254 667,74	0,1
8	341 771,91	2 254 664,42	0,1
9	341 800,64	2 254 660,91	0,1
10	341 795,53	2 254 630,03	0,1
11	341 787,72	2 254 583,48	0,1
12	341 777,38	2 254 578,29	0,1
13	341 779,40	2 254 574,27	0,1
14	341 786,82	2 254 578,00	0,1
15	341 779,05	2 254 530,10	0,1
16	341 768,76	2 254 511,20	0,1
17	341 772,71	2 254 509,05	0,1
18	341 783,37	2 254 528,62	0,1
19	341 791,97	2 254 581,61	0,1
20	341 799,97	2 254 629,29	0,1
21	341 805,46	2 254 662,47	0,1
22	341 812,47	2 254 700,92	0,1
23	341 819,31	2 254 745,12	0,1
24	341 826,90	2 254 791,11	0,1
25	341 834,31	2 254 836,07	0,1
26	341 841,02	2 254 876,76	0,1
27	341 848,60	2 254 921,82	0,1
28	341 854,14	2 254 954,20	0,1
29	341 863,18	2 255 006,98	0,1
30	341 870,75	2 255 051,22	0,1
31	341 875,90	2 255 094,22	0,1
32	341 881,06	2 255 139,49	0,1
33	341 886,75	2 255 187,40	0,1
34	341 875,83	2 255 219,34	0,1
35	341 860,65	2 255 263,11	0,1
36	341 842,65	2 255 314,79	0,1
37	341 828,03	2 255 358,04	0,1
38	341 816,90	2 255 390,37	0,1
39	341 799,80	2 255 440,53	0,1

40	341 794,49	2 255 480,87	0,1
41	341 789,82	2 255 519,03	0,1
42	341 784,23	2 255 564,74	0,1
43	341 800,55	2 255 611,34	0,1
44	341 812,34	2 255 644,99	0,1
45	341 808,10	2 255 646,48	0,1
46	341 796,31	2 255 612,82	0,1
47	341 779,63	2 255 565,24	0,1
48	341 785,36	2 255 518,49	0,1
49	341 790,03	2 255 480,31	0,1
50	341 795,40	2 255 439,51	0,1
51	341 812,64	2 255 388,91	0,1
52	341 823,77	2 255 356,58	0,1
53	341 838,39	2 255 313,33	0,1
54	341 856,39	2 255 261,63	0,1
55	341 871,57	2 255 217,88	0,1
56	341 882,17	2 255 186,92	0,1
57	341 876,60	2 255 140,01	0,1
58	341 871,44	2 255 094,74	0,1
59	341 866,29	2 255 051,86	0,1
60	341 858,74	2 255 007,74	0,1
61	341 849,70	2 254 954,96	0,1
62	341 845,32	2 254 929,34	0,1
63	341 835,36	2 254 949,19	0,1
64	341 843,16	2 254 990,38	0,1
65	341 852,72	2 255 037,72	0,1
66	341 860,81	2 255 077,81	0,1
67	341 865,84	2 255 114,92	0,1
68	341 871,23	2 255 154,71	0,1
69	341 876,23	2 255 191,64	0,1
70	341 857,92	2 255 241,49	0,1
71	341 840,62	2 255 288,59	0,1
72	341 824,93	2 255 331,31	0,1
73	341 812,14	2 255 366,14	0,1
74	341 799,08	2 255 412,85	0,1
75	341 787,02	2 255 455,94	0,1
76	341 774,70	2 255 499,96	0,1
77	341 765,11	2 255 534,21	0,1
78	341 770,14	2 255 573,23	0,1
79	341 777,59	2 255 624,63	0,1
80	341 773,14	2 255 625,27	0,1
81	341 766,09	2 255 576,69	0,1
82	341 734,57	2 255 589,27	0,1
83	341 732,90	2 255 585,09	0,1
84	341 765,46	2 255 572,10	0,1
85	341 760,53	2 255 533,87	0,1
86	341 770,36	2 255 498,74	0,1
87	341 782,68	2 255 454,72	0,1
88	341 794,74	2 255 411,63	0,1
89	341 807,86	2 255 364,76	0,1

90	341 820,71	2 255 329,75	0,1
91	341 836,40	2 255 287,03	0,1
92	341 853,70	2 255 239,93	0,1
93	341 871,63	2 255 191,14	0,1
94	341 866,77	2 255 155,31	0,1
95	341 861,38	2 255 115,52	0,1
96	341 856,37	2 255 078,55	0,1
97	341 848,30	2 255 038,62	0,1
98	341 838,74	2 254 991,24	0,1
99	341 831,77	2 254 954,38	0,1
100	341 807,85	2 254 987,14	0,1
101	341 804,21	2 254 984,49	0,1
102	341 831,08	2 254 947,68	0,1
103	341 844,04	2 254 921,85	0,1
104	341 836,58	2 254 877,50	0,1
105	341 829,87	2 254 836,81	0,1
106	341 822,46	2 254 791,85	0,1
107	341 814,87	2 254 745,84	0,1
108	341 808,03	2 254 701,66	0,1
109	341 801,41	2 254 665,35	0,1
110	341 772,41	2 254 668,90	0,1
111	341 739,71	2 254 672,22	0,1
112	341 693,10	2 254 677,82	0,1
113	341 653,22	2 254 682,59	0,1
1	341 640,95	2 254 684,21	0,1

Кадастровый инженер



Э. Лысенко