

**Схема расположения границ публичного сервитута
"ВЛ 0.4 кВ от КТП 2 д.Докукино"**

Кадастровые номера земельных участков, в отношении которых испрашивается публичный сервитут: 60:07:0062801:1; 60:07:0062801:12; 60:07:0062801:13; 60:07:0062801:34; 60:07:0062801:44; 60:07:0062801:49; 60:07:0062801:51; 60:07:0062801:79; 60:07:0062801:111, земли кадастровых кварталов: 60:07:0062801.

Площадь испрашиваемого публичного сервитута: 9 385 кв.м.

Каталог координат: Приложение 1 на 4 листах

Утверждена

(наименование документа об утверждении, включая

наименования органов государственной власти или

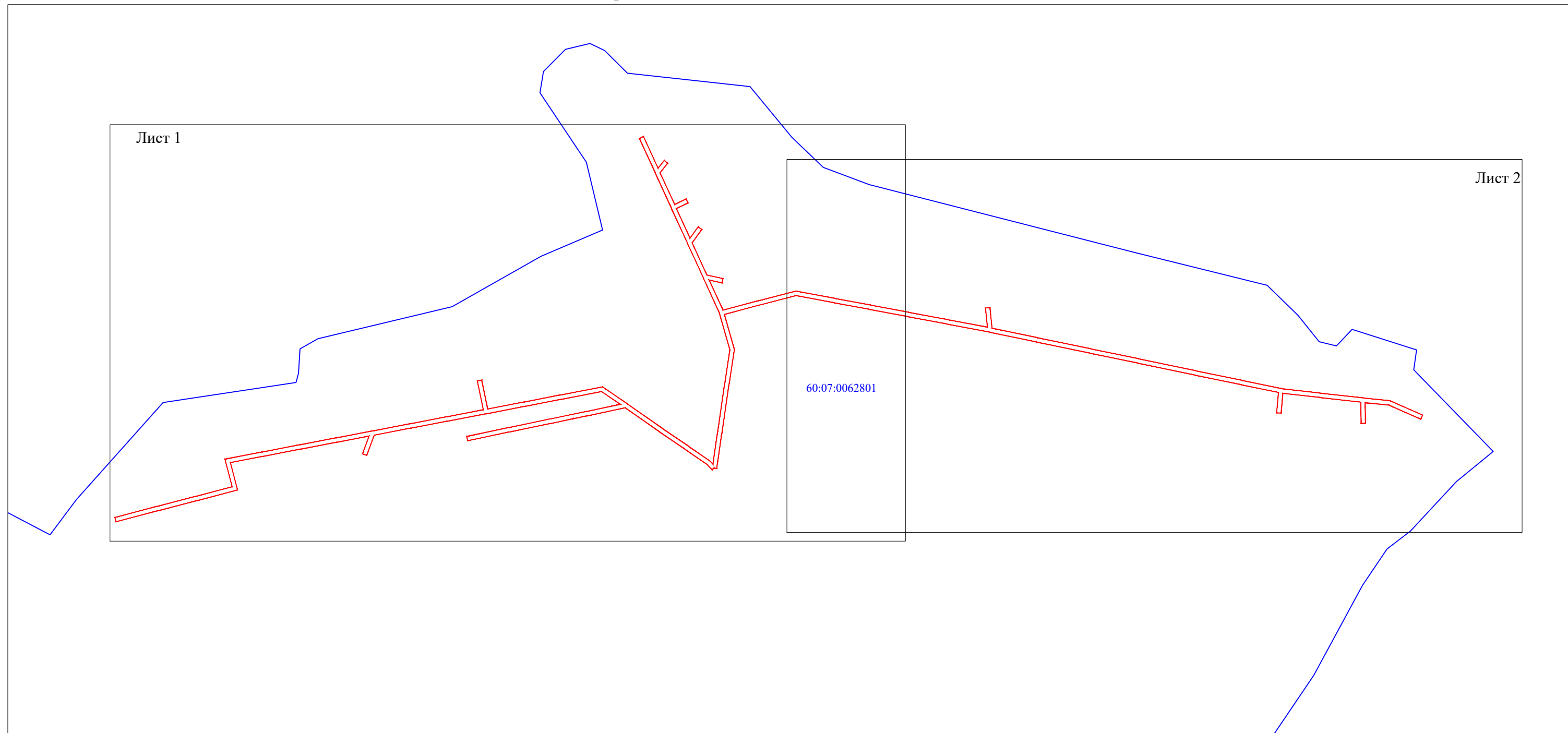
органов местного самоуправления, принявших

решение об утверждении схемы или подписавших
соглашение о перераспределении земельных участков)

от _____

№ _____

Схема расположения листов



Масштаб 1:4 000

Используемые условные знаки и обозначения:

- вновь образованная часть границы публичного сервитута;
- граница кадастрового квартала;
- 60:07:0062801 - номер кадастрового квартала.

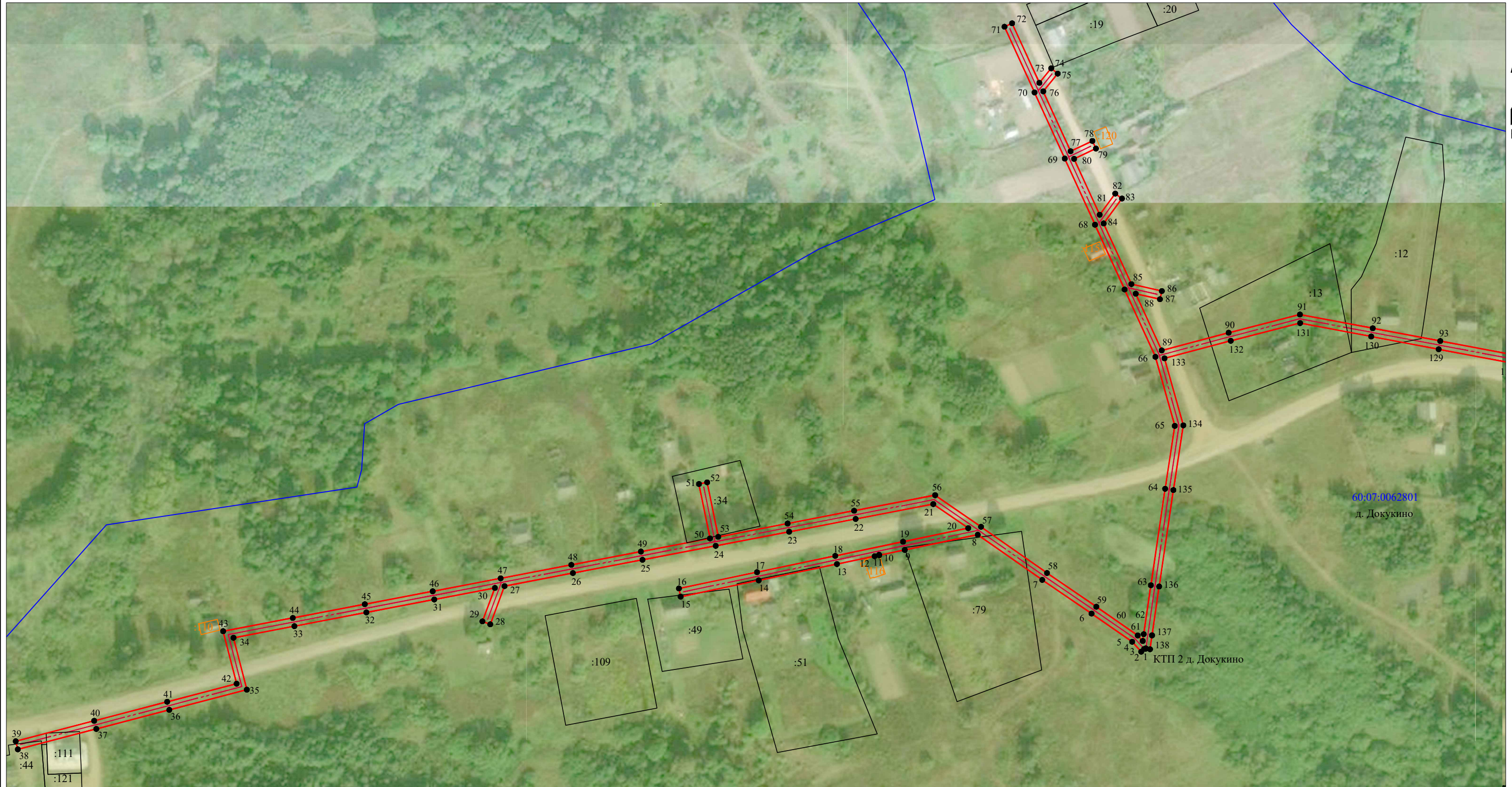
Подпись _____



"29" июля 2021 г.

Место для оттиска печати

Схема расположения границ публичного сервитута
"ВЛ 0.4 кВ от КТП 2 д.Докукино"



Масштаб 1:2 000

Используемые условные знаки и обозначения:

- - вновь образованная часть границы публичного сервитута;
- 1 - характерная точка границы публичного сервитута, установленная при проведении кадастровых работ;
- (black) - существующая часть границы, имеющиеся в ЕГРН сведения о которой достаточны для определения ее местоположения;
- (blue) - граница кадастрового квартала;
- - - (blue) - ось ВЛ 0.4 кВ от КТП 2 д.Докукино;
- (black) - обозначение электрических подстанций;
- :79 - кадастровый номер земельного участка, сведения о котором содержатся в ЕГРН;
- 60:07:0062801 - номер кадастрового квартала;
- :116 (orange) - обозначение и границы объектов капитального строительства, сведения о котором содержатся в ЕГРН.

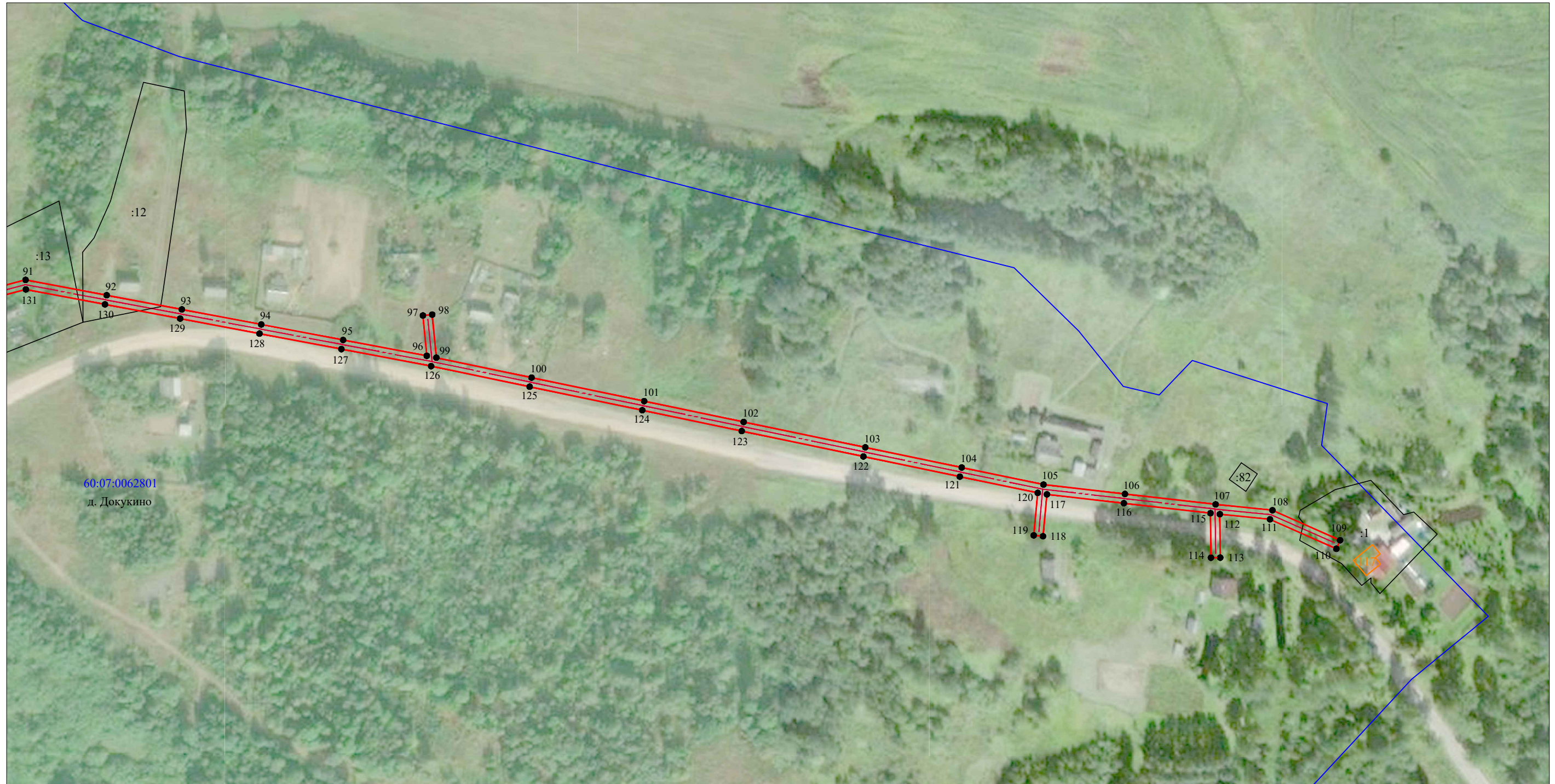
Подпись



"29" июля 2021 г.

Место для оттиска печати

Схема расположения границ публичного сервитута
"ВЛ 0.4 кВ от КТП 2 д.Докукино"



Масштаб 1:2 000

Используемые условные знаки и обозначения:

- — - вновь образованная часть границы публичного сервитута;
- 1 - характеристическая точка границы публичного сервитута, установленная при проведении кадастровых работ;
- — — — — - существующая часть границы, имеющиеся в ЕГРН сведения о которой достаточны для определения ее местоположения;
- — — — — (blue) - граница кадастрового квартала;
- — — — — (red dashed) - ось ВЛ 0.4 кВ от КТП 2 д.Докукино;
- - обозначение электрических подстанций;
- :1 - кадастровый номер земельного участка, сведения о котором содержатся в ЕГРН;
- 60:07:0062801 - номер кадастрового квартала;
- :117 - обозначение и границы объектов капитального строительства, сведения о котором содержатся в ЕГРН.

Подпись



"29" июля 2021 г.

Место для отиска печати

Система координат МСК-60, зона 2			
Метод определения координат характерных точек границ - метод спутниковых геодезических измерений			
Площадь публичного сервитута 9 385 кв. м.			
Обозначение характерных точек границы	Координаты, м		Средняя квадратическая погрешность определения координат характерных точек границ
	X, м	Y, м	
1	327 827,75	2 243 384,33	0,1
2	327 827,91	2 243 384,27	0,1
3	327 827,58	2 243 383,33	0,1
4	327 826,11	2 243 381,80	0,1
5	327 831,45	2 243 376,94	0,1
6	327 846,60	2 243 355,08	0,1
7	327 864,72	2 243 328,55	0,1
8	327 889,02	2 243 293,86	0,1
9	327 880,84	2 243 254,59	0,1
10	327 877,98	2 243 240,87	0,1
11	327 878,26	2 243 240,78	0,1
12	327 877,46	2 243 238,39	0,1
13	327 873,24	2 243 218,10	0,1
14	327 864,47	2 243 176,02	0,1
15	327 855,71	2 243 134,00	0,1
16	327 860,11	2 243 133,08	0,1
17	327 868,87	2 243 175,10	0,1
18	327 877,64	2 243 217,18	0,1
19	327 885,24	2 243 253,67	0,1
20	327 892,55	2 243 288,74	0,1
21	327 905,50	2 243 269,93	0,1
22	327 897,49	2 243 228,17	0,1
23	327 890,62	2 243 192,39	0,1
24	327 883,04	2 243 152,88	0,1
25	327 875,53	2 243 113,47	0,1
26	327 868,40	2 243 076,04	0,1
27	327 861,39	2 243 039,25	0,1
28	327 840,84	2 243 031,56	0,1
29	327 842,42	2 243 027,34	0,1
30	327 860,40	2 243 034,08	0,1
31	327 854,19	2 243 001,44	0,1
32	327 847,23	2 242 964,92	0,1
33	327 839,84	2 242 926,17	0,1
34	327 833,60	2 242 893,41	0,1
35	327 805,70	2 242 900,58	0,1
36	327 794,83	2 242 858,88	0,1
37	327 784,60	2 242 819,61	0,1
38	327 773,61	2 242 777,38	0,1
39	327 777,96	2 242 776,25	0,1
40	327 788,96	2 242 818,47	0,1
41	327 799,19	2 242 857,74	0,1

42	327 808,92	2 242 895,10	0,1
43	327 837,12	2 242 887,85	0,1
44	327 844,26	2 242 925,33	0,1
45	327 851,65	2 242 964,08	0,1
46	327 858,61	2 243 000,60	0,1
47	327 865,57	2 243 037,17	0,1
48	327 872,82	2 243 075,20	0,1
49	327 879,95	2 243 112,63	0,1
50	327 887,03	2 243 149,80	0,1
51	327 916,30	2 243 143,86	0,1
52	327 917,20	2 243 148,27	0,1
53	327 887,88	2 243 154,22	0,1
54	327 895,04	2 243 191,55	0,1
55	327 901,91	2 243 227,33	0,1
56	327 910,28	2 243 270,93	0,1
57	327 893,27	2 243 295,63	0,1
58	327 868,42	2 243 331,11	0,1
59	327 850,30	2 243 357,64	0,1
60	327 834,85	2 243 379,92	0,1
61	327 831,88	2 243 382,63	0,1
62	327 835,54	2 243 383,14	0,1
63	327 861,85	2 243 387,00	0,1
64	327 913,72	2 243 394,68	0,1
65	327 947,54	2 243 399,87	0,1
66	327 984,67	2 243 389,46	0,1
67	328 020,89	2 243 372,88	0,1
68	328 055,71	2 243 356,95	0,1
69	328 091,27	2 243 340,68	0,1
70	328 126,83	2 243 324,41	0,1
71	328 162,15	2 243 308,25	0,1
72	328 164,02	2 243 312,34	0,1
73	328 131,99	2 243 327,00	0,1
74	328 139,81	2 243 333,40	0,1
75	328 136,96	2 243 336,89	0,1
76	328 127,43	2 243 329,09	0,1
77	328 095,22	2 243 343,83	0,1
78	328 100,75	2 243 355,52	0,1
79	328 096,68	2 243 357,44	0,1
80	328 091,13	2 243 345,70	0,1
81	328 061,07	2 243 359,45	0,1
82	328 072,46	2 243 367,83	0,1
83	328 069,80	2 243 371,46	0,1
84	328 056,38	2 243 361,60	0,1
85	328 023,78	2 243 376,51	0,1
86	328 020,03	2 243 392,90	0,1
87	328 015,64	2 243 391,90	0,1
88	328 018,62	2 243 378,87	0,1
89	327 988,11	2 243 392,84	0,1
90	327 997,63	2 243 428,84	0,1

91	328 007,43	2 243 467,19	0,1
92	328 000,03	2 243 506,38	0,1
93	327 993,17	2 243 542,70	0,1
94	327 985,91	2 243 581,06	0,1
95	327 978,42	2 243 620,61	0,1
96	327 970,76	2 243 661,05	0,1
97	327 990,24	2 243 659,18	0,1
98	327 990,67	2 243 663,66	0,1
99	327 969,85	2 243 665,66	0,1
100	327 960,24	2 243 711,67	0,1
101	327 948,87	2 243 766,08	0,1
102	327 938,82	2 243 814,14	0,1
103	327 926,54	2 243 872,93	0,1
104	327 916,81	2 243 919,51	0,1
105	327 908,55	2 243 959,03	0,1
106	327 904,03	2 243 998,38	0,1
107	327 898,99	2 244 042,20	0,1
108	327 896,17	2 244 069,64	0,1
109	327 881,66	2 244 102,34	0,1
110	327 877,54	2 244 100,52	0,1
111	327 891,77	2 244 068,46	0,1
112	327 894,25	2 244 044,23	0,1
113	327 873,26	2 244 044,44	0,1
114	327 873,22	2 244 039,94	0,1
115	327 894,74	2 244 039,73	0,1
116	327 899,55	2 243 997,86	0,1
117	327 903,83	2 243 960,69	0,1
118	327 883,61	2 243 958,79	0,1
119	327 884,03	2 243 954,31	0,1
120	327 904,54	2 243 956,24	0,1
121	327 912,41	2 243 918,59	0,1
122	327 922,14	2 243 872,01	0,1
123	327 934,42	2 243 813,22	0,1
124	327 944,47	2 243 765,16	0,1
125	327 955,84	2 243 710,75	0,1
126	327 965,78	2 243 663,14	0,1
127	327 974,00	2 243 619,77	0,1
128	327 981,49	2 243 580,22	0,1
129	327 988,75	2 243 541,86	0,1
130	327 995,61	2 243 505,54	0,1
131	328 002,83	2 243 467,33	0,1

132	327 993,27	2 243 429,98	0,1
133	327 983,86	2 243 394,36	0,1
134	327 947,82	2 243 404,47	0,1
135	327 913,04	2 243 399,12	0,1
136	327 861,19	2 243 391,46	0,1
137	327 834,90	2 243 387,60	0,1
138	327 827,46	2 243 386,56	0,1
1	327 827,75	2 243 384,33	0,1

Кадастровый инженер



Э. Э. Лысенко