

**Схема расположения границ публичного сервитута**  
**"ВЛ 10 кв ВЛ 67-01, ВЛ 67-06, ВЛ 67-07, ВЛ 204-04, ВЛ 204-05, ВЛ 204-06, ВЛ 204-07"**

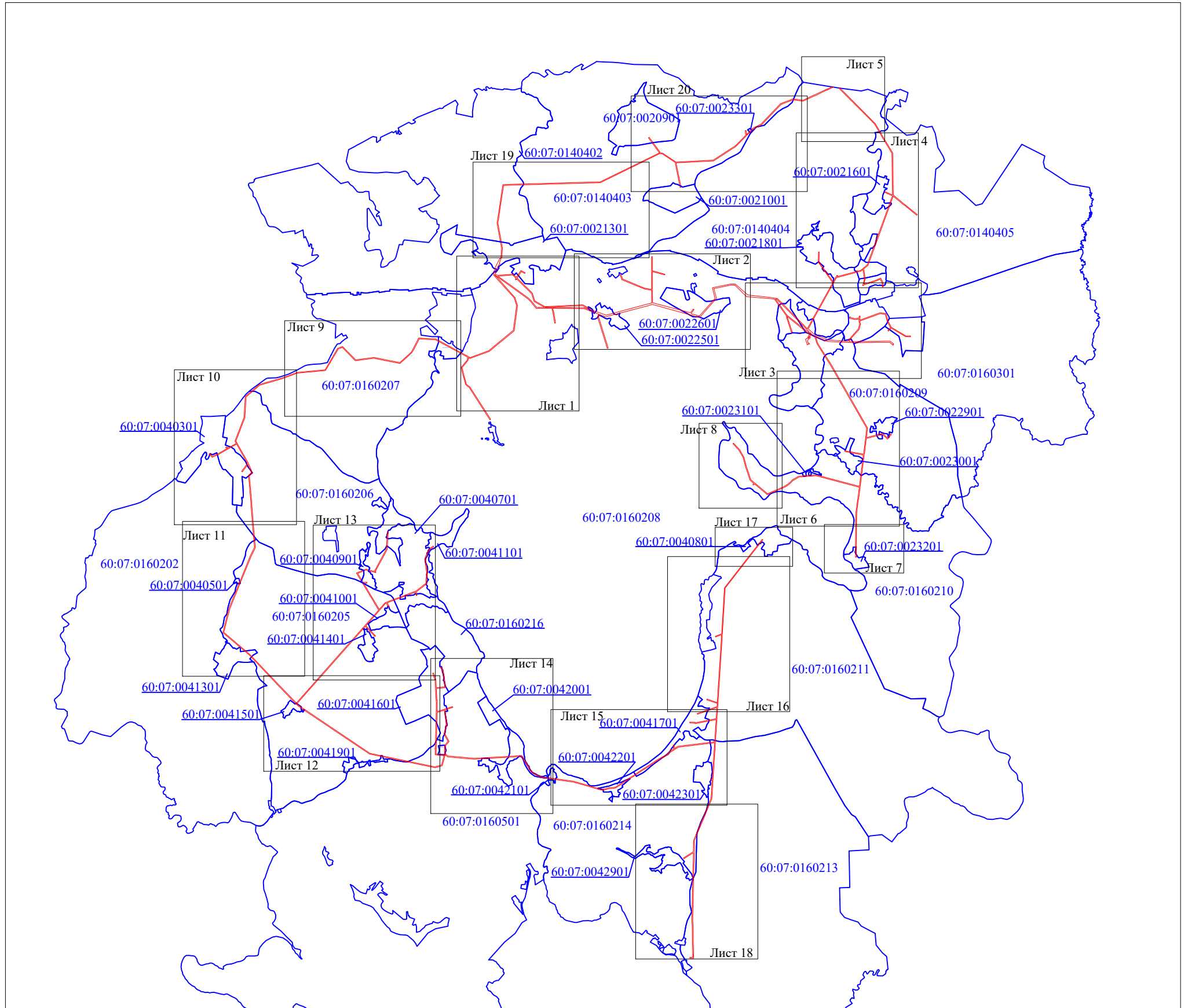
Кадастровые номера земельных участков, в отношении которых испрашивается публичный сервитут: Приложение 1  
Земли кадастровых кварталов: Приложение 2  
Каталог координат: Приложение 3 на 4 листах  
Площадь испрашиваемого публичного сервитута: 2 237 733 кв.м.

**Утверждена**

(наименование документа об утверждении, включая  
наименования органов государственной власти или  
органов местного самоуправления, принявших  
решение об утверждении схемы или подписавших  
соглашение о перераспределении земельных участков)




от \_\_\_\_\_ № \_\_\_\_\_

**Схема расположения листов**



Масштаб 1:100000

Используемые условные знаки и обозначения:

-  - вновь образованная часть границы публичного сервитута;
-  - граница кадастрового квартала;
-  - номер кадастрового квартала.

Подпись \_\_\_\_\_



"11" октября 2021 г.



Используемые условные знаки и обозначения:

Масштаб 1:10000

- - вновь образованная часть границы публичного сервитута;
- 1 - характерная точка границы публичного сервитута, установленная при проведении кадастровых работ;
- - существующая часть границы, имеющиеся в ЕГРН сведения о которой достаточны для определения ее местоположения;
- - граница кадастрового квартала;
- - ось ВЛ 10 кВ ВЛ 67-01, ВЛ 67-06, ВЛ 67-07, ВЛ 204-04, ВЛ 204-05, ВЛ 204-06, ВЛ 204-07;
- - обозначение электрических подстанций;
- :72 - кадастровый номер земельного участка, сведения о котором содержатся в ЕГРН;
- 60:07:0160208 - номер кадастрового квартала.

Подпись  
 "11" октября 2021 г.



**Схема расположения границ публичного сервитута  
"ВЛ 10 кВ ВЛ 67-01, ВЛ 67-06, ВЛ 67-07, ВЛ 204-04, ВЛ 204-05, ВЛ 204-06, ВЛ 204-07"**



Масштаб 1:10000

Используемые условные знаки и обозначения:

- - вновь образованная часть границы публичного сервитута;
- 1 - характерная точка границы публичного сервитута, установленная при проведении кадастровых работ;
- - существующая часть границы, имеющиеся в ЕГРН сведения о которой достаточны для определения ее местоположения;
- - граница кадастрового квартала;
- - ось ВЛ 10 кВ ВЛ 67-01, ВЛ 67-06, ВЛ 67-07, ВЛ 204-04, ВЛ 204-05, ВЛ 204-06, ВЛ 204-07;
- - обозначение электрических подстанций;
- :72 - кадастровый номер земельного участка, сведения о котором содержатся в ЕГРН;
- 60:07:0160208 - номер кадастрового квартала.

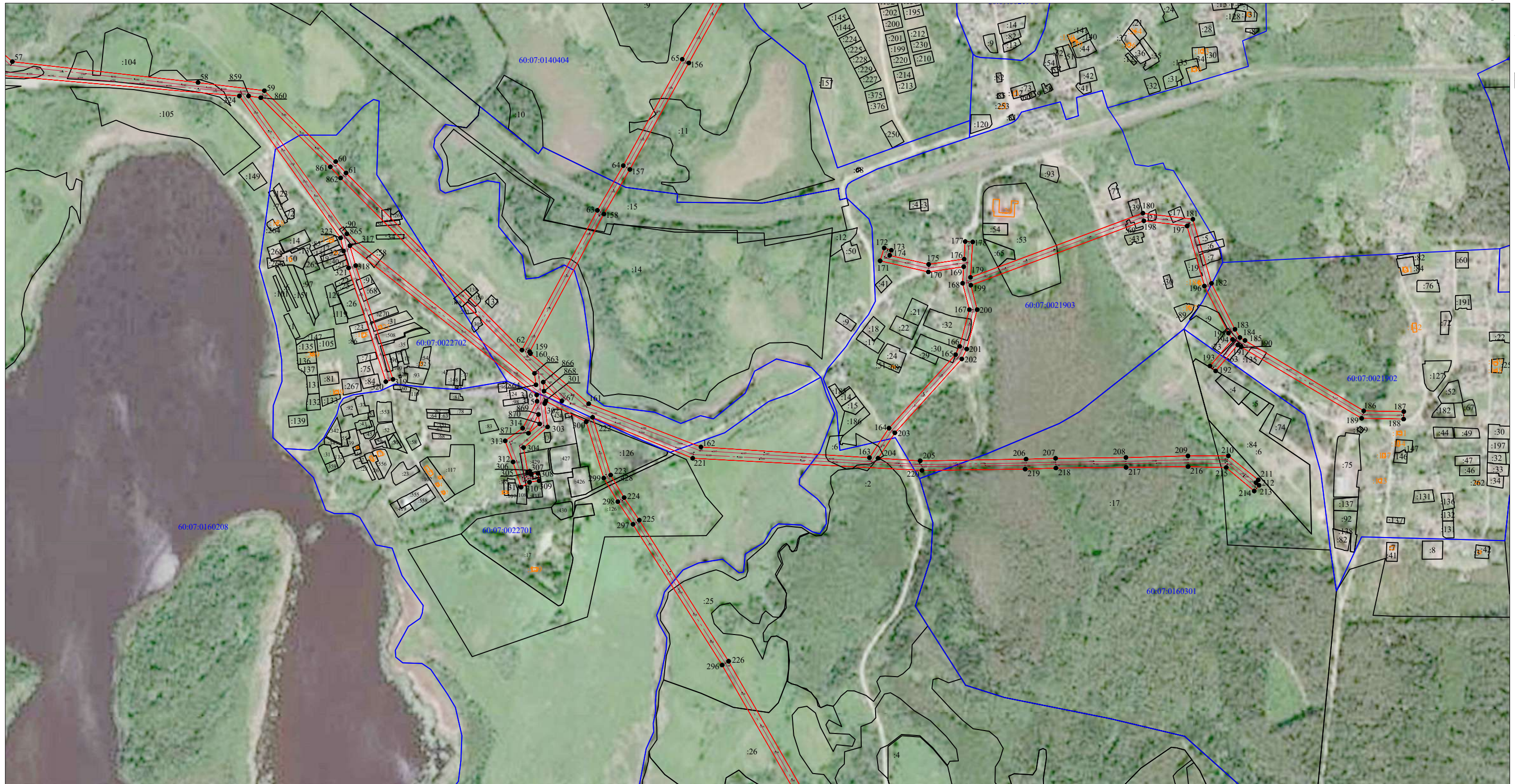
Подпись



"11" октября 2021 г.

Место для оттиска печати

**Схема расположения границ публичного сервитута  
"ВЛ 10 кВ ВЛ 67-01, ВЛ 67-06, ВЛ 67-07, ВЛ 204-04, ВЛ 204-05, ВЛ 204-06, ВЛ 204-07"**



Масштаб 1:10000

Используемые условные знаки и обозначения:

- - вновь образованная часть границы публичного сервитута;
- 1 - характерная точка границы публичного сервитута, установленная при проведении кадастровых работ;
- - существующая часть границы, имеющиеся в ЕГРН сведения о которой достаточны для определения ее местоположения;
- (blue) - граница кадастрового квартала;
- (red) - ось ВЛ 10 кВ ВЛ 67-01, ВЛ 67-06, ВЛ 67-07, ВЛ 204-04, ВЛ 204-05, ВЛ 204-06, ВЛ 204-07;
- - обозначение электрических подстанций;
- :72 - кадастровый номер земельного участка, сведения о котором содержатся в ЕГРН;
- 60:07:0160208 - номер кадастрового квартала.

Подпись



"11" октября 2021 г.

Место для оттиска печати



Используемые условные знаки и обозначения:

Масштаб 1:10000

- - вновь образованная часть границы публичногo сервитута;
- 1 - характерная точка границы публичногo сервитута, установленная при проведении кадастровых работ;
- - существующая часть границы, имеющиеся в ЕГРН сведения о которой достаточны для определения ее местоположения;
- (blue) - граница кадастрового квартала;
- (red) - ось ВЛ 10 кВ ВЛ 67-01, ВЛ 67-06, ВЛ 67-07, ВЛ 204-04, ВЛ 204-05, ВЛ 204-06, ВЛ 204-07;
- - обозначение электрических подстанций;
- :72 - кадастровый номер земельного участка, сведения о котором содержатся в ЕГРН;
- 60:07:0160208 - номер кадастрового квартала.

Подпись  
 "11" октября 2021 г.



**Схема расположения границ публичного сервитута**  
**"ВЛ 10 кВ ВЛ 67-01, ВЛ 67-06, ВЛ 67-07, ВЛ 204-04, ВЛ 204-05, ВЛ 204-06, ВЛ 204-07"**

Лист 5



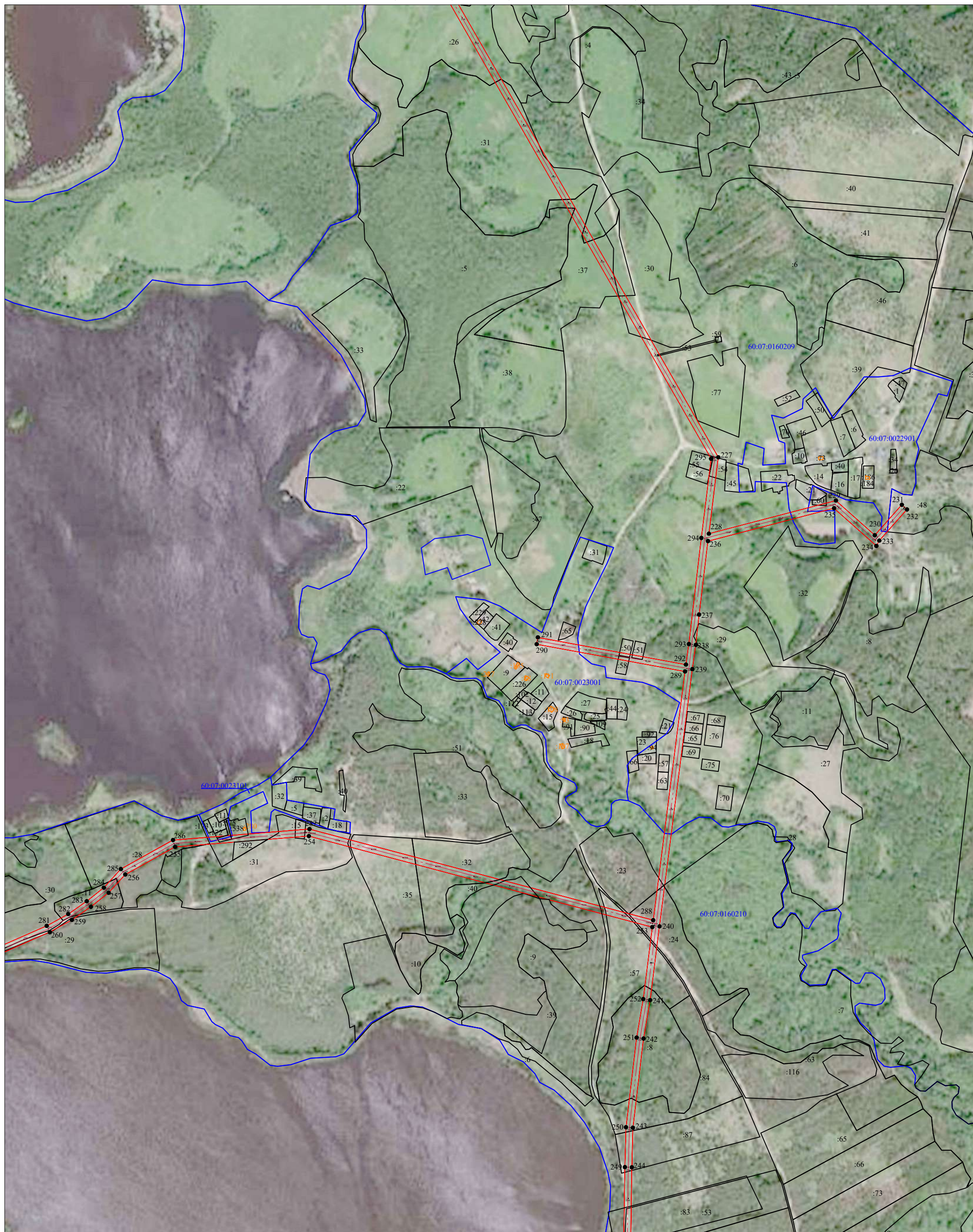
Масштаб 1:10000

Используемые условные знаки и обозначения:

- - вновь образованная часть границы публичного сервитута;
- 1 - характерная точка границы публичного сервитута, установленная при проведении кадастровых работ;
- - существующая часть границы, имеющиеся в ЕГРН сведения о которой достаточны для определения ее местоположения;
- (blue) - граница кадастрового квартала;
- (red) - ось ВЛ 10 кВ ВЛ 67-01, ВЛ 67-06, ВЛ 67-07, ВЛ 204-04, ВЛ 204-05, ВЛ 204-06, ВЛ 204-07;
- - обозначение электрических подстанций;
- :72 - кадастровый номер земельного участка, сведения о котором содержатся в ЕГРН;
- 60:07:0160208 - номер кадастрового квартала.

Подпись \_\_\_\_\_  
 "11" октября 2021 Г.





Используемые условные знаки и обозначения:

Масштаб 1:10000

- - вновь образованная часть границы публичного сервитута;
- 1 - характерная точка границы публичного сервитута, установленная при проведении кадастровых работ;
- - существующая часть границы, имеющиеся в ЕГРН сведения о которой достаточны для определения ее местоположения;
- (blue) - граница кадастрового квартала;
- (red) - ось ВЛ 10 кВ ВЛ 67-01, ВЛ 67-06, ВЛ 67-07, ВЛ 204-04, ВЛ 204-05, ВЛ 204-06, ВЛ 204-07;
- - обозначение электрических подстанций;
- :72 - кадастровый номер земельного участка, сведения о котором содержатся в ЕГРН;
- 60:07:0160208 - номер кадастрового квартала.

Подпись  
 "11" октября 2021 г.



**Схема расположения границ публичного сервитута**  
**"ВЛ 10 кВ ВЛ 67-01, ВЛ 67-06, ВЛ 67-07, ВЛ 204-04, ВЛ 204-05, ВЛ 204-06, ВЛ 204-07"**

Лист 7



Масштаб 1:10000

Используемые условные знаки и обозначения:

- - вновь образованная часть границы публичного сервитута;
- 1 - характерная точка границы публичного сервитута, установленная при проведении кадастровых работ;
- - существующая часть границы, имеющиеся в ЕГРН сведения о которой достаточны для определения ее местоположения;
- - граница кадастрового квартала;
- - ось ВЛ 10 кВ ВЛ 67-01, ВЛ 67-06, ВЛ 67-07, ВЛ 204-04, ВЛ 204-05, ВЛ 204-06, ВЛ 204-07;
- - обозначение электрических подстанций;
- :72 - кадастровый номер земельного участка, сведения о котором содержатся в ЕГРН;
- 60:07:0160208 - номер кадастрового квартала.

Подпись \_\_\_\_\_  
"11" октября 2021 Г.






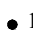
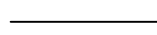



**Схема расположения границ публичного сервитута  
"ВЛ 10 кВ ВЛ 67-01, ВЛ 67-06, ВЛ 67-07, ВЛ 204-04, ВЛ 204-05, ВЛ 204-06, ВЛ 204-07"**

Лист 8



Масштаб 1:10000

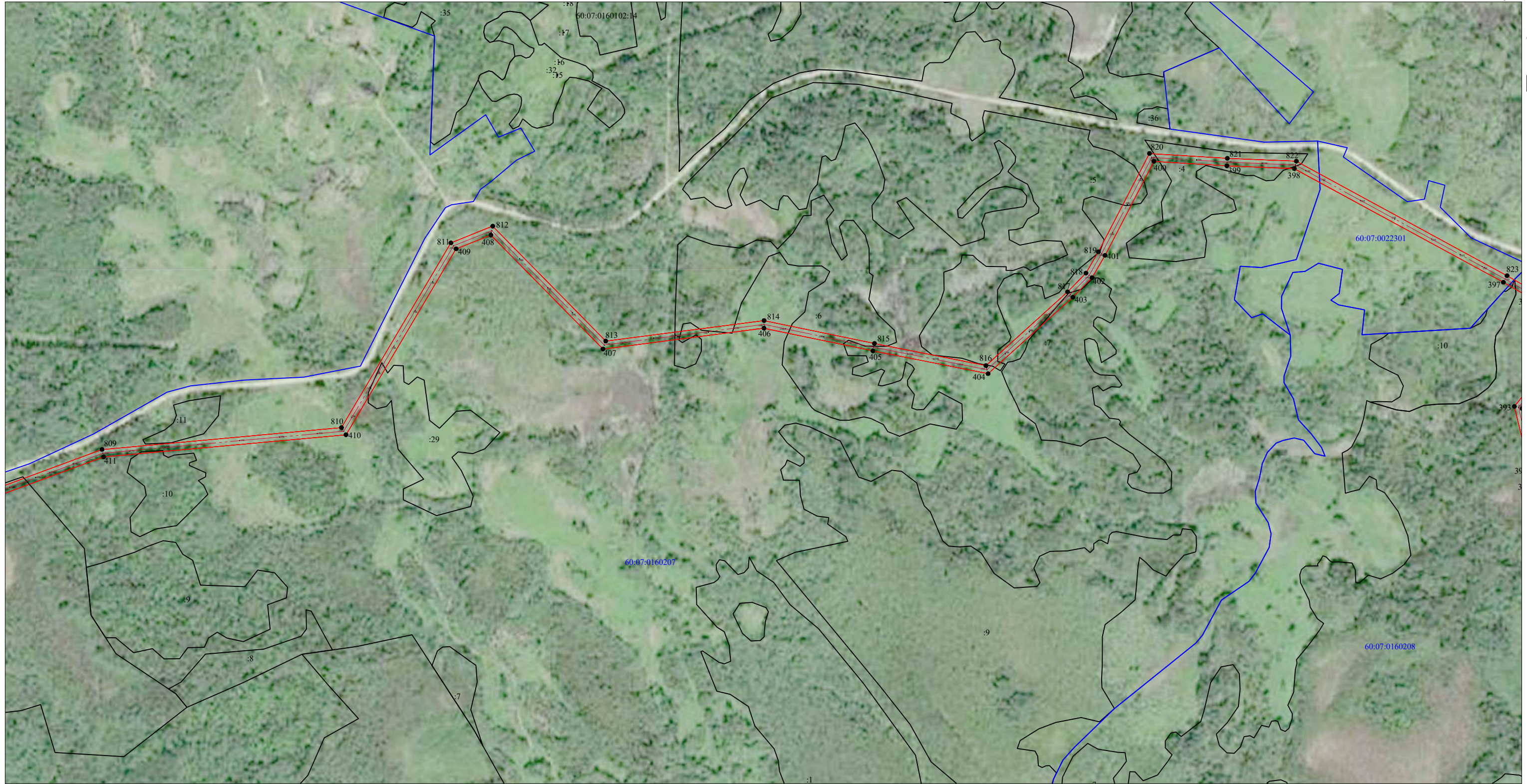
Используемые условные знаки и обозначения:

-  - вновь образованная часть границы публичного сервитута;
-  1 - характерная точка границы публичного сервитута, установленная при проведении кадастровых работ;
-  - существующая часть границы, имеющиеся в ЕГРН сведения о которой достаточны для определения ее местоположения;
-  - граница кадастрового квартала;
-  - ось ВЛ 10 кВ ВЛ 67-01, ВЛ 67-06, ВЛ 67-07, ВЛ 204-04, ВЛ 204-05, ВЛ 204-06, ВЛ 204-07;
-  - обозначение электрических подстанций;
- :72 - кадастровый номер земельного участка, сведения о котором содержатся в ЕГРН;
- 60:07:0160208 - номер кадастрового квартала.

Подпись \_\_\_\_\_  
"11" октября 2021 г.



**Схема расположения границ публичного сервитута**  
**"ВЛ 10 кВ ВЛ 67-01, ВЛ 67-06, ВЛ 67-07, ВЛ 204-04, ВЛ 204-05, ВЛ 204-06, ВЛ 204-07"**



Масштаб 1:10000

Используемые условные знаки и обозначения:

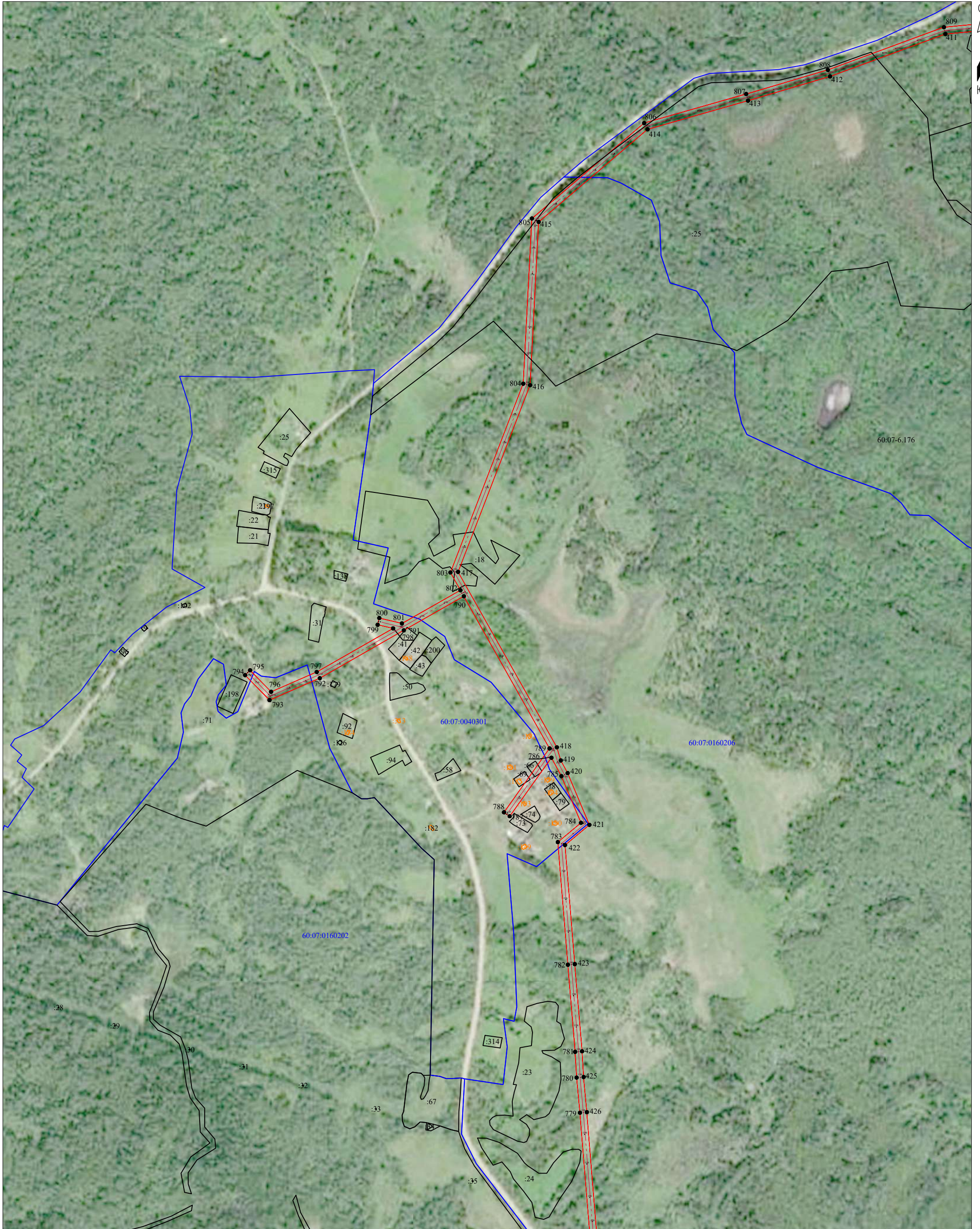
- - вновь образованная часть границы публичного сервитута;
- 1 - характерная точка границы публичного сервитута, установленная при проведении кадастровых работ;
- - существующая часть границы, имеющиеся в ЕГРН сведения о которой достаточны для определения ее местоположения;
- - граница кадастрового квартала;
- - ось ВЛ 10 кВ ВЛ 67-01, ВЛ 67-06, ВЛ 67-07, ВЛ 204-04, ВЛ 204-05, ВЛ 204-06, ВЛ 204-07;
- - обозначение электрических подстанций;
- :72 - кадастровый номер земельного участка, сведения о котором содержатся в ЕГРН;
- 60:07:0160208 - номер кадастрового квартала.

Подпись \_\_\_\_\_



\_\_\_\_\_ "11" октября 2021 г.

Место для оттиска печати



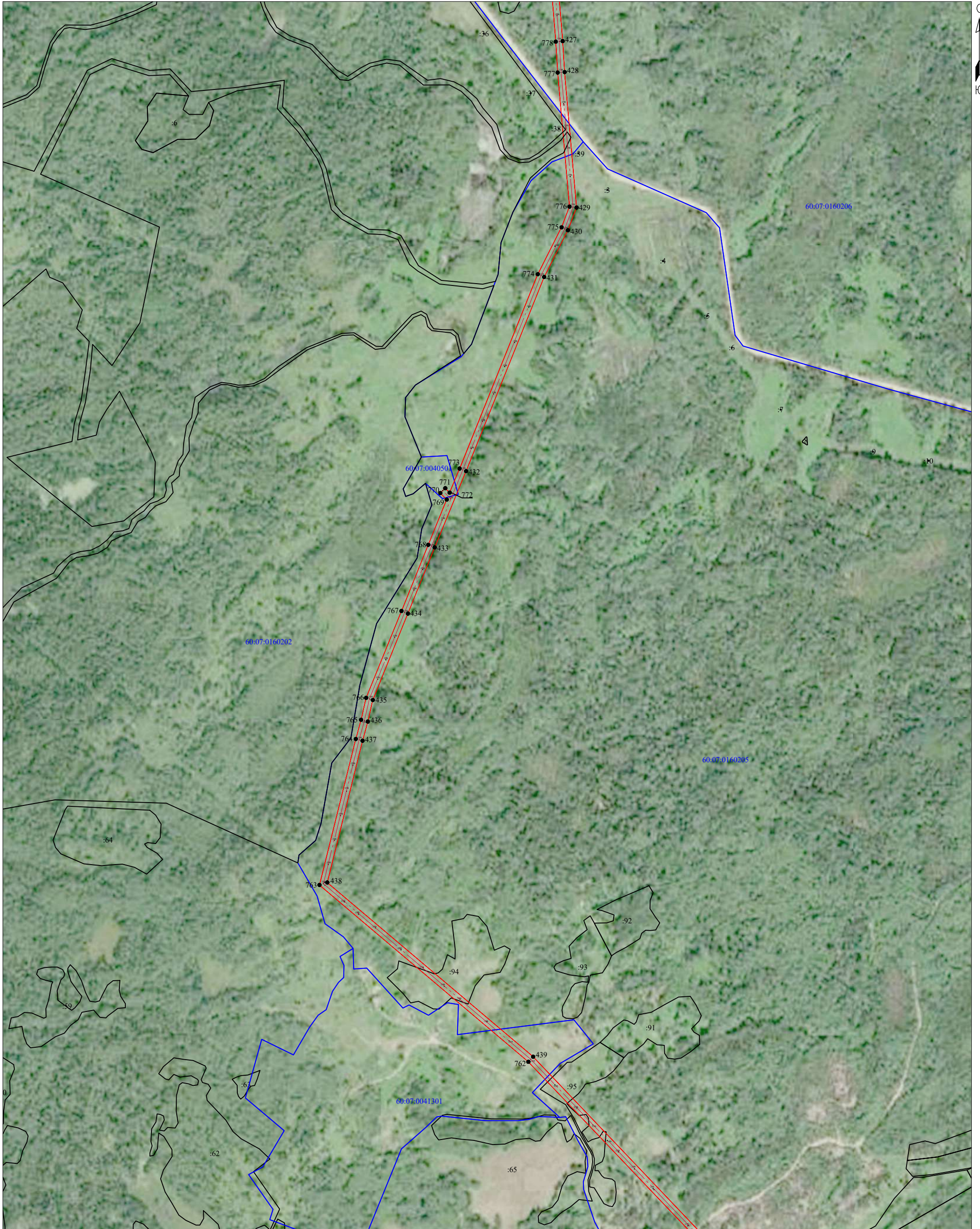
Используемые условные знаки и обозначения:

Масштаб 1:10000

- - вновь образованная часть границы публичного сервитута;
- 1 - характерная точка границы публичного сервитута, установленная при проведении кадастровых работ;
- - существующая часть границы, имеющиеся в ЕГРН сведения о которой достаточны для определения ее местоположения;
- (blue) - граница кадастрового квартала;
- (red) - ось ВЛ 10 кВ ВЛ 67-01, ВЛ 67-06, ВЛ 67-07, ВЛ 204-04, ВЛ 204-05, ВЛ 204-06, ВЛ 204-07;
- - обозначение электрических подстанций;
- :72 - кадастровый номер земельного участка, сведения о котором содержатся в ЕГРН;
- 60:07:0160208 - номер кадастрового квартала.

Подпись  
 "11" октября 2021 г.





Используемые условные знаки и обозначения:

Масштаб 1:10000

- - вновь образованная часть границы публичного сервитута;
- 1 - характерная точка границы публичного сервитута, установленная при проведении кадастровых работ;
- - существующая часть границы, имеющиеся в ЕГРН сведения о которой достаточны для определения ее местоположения;
- - граница кадастрового квартала;
- - ось ВЛ 10 кВ ВЛ 67-01, ВЛ 67-06, ВЛ 67-07, ВЛ 204-04, ВЛ 204-05, ВЛ 204-06, ВЛ 204-07;
- - обозначение электрических подстанций;
- :72 - кадастровый номер земельного участка, сведения о котором содержатся в ЕГРН;
- 60:07:0160208 - номер кадастрового квартала.

Подпись  
 "11" октября 2021 г.



**Схема расположения границ публичного сервитута  
"ВЛ 10 кВ ВЛ 67-01, ВЛ 67-06, ВЛ 67-07, ВЛ 204-04, ВЛ 204-05, ВЛ 204-06, ВЛ 204-07"**



Масштаб 1:10000

Используемые условные знаки и обозначения:

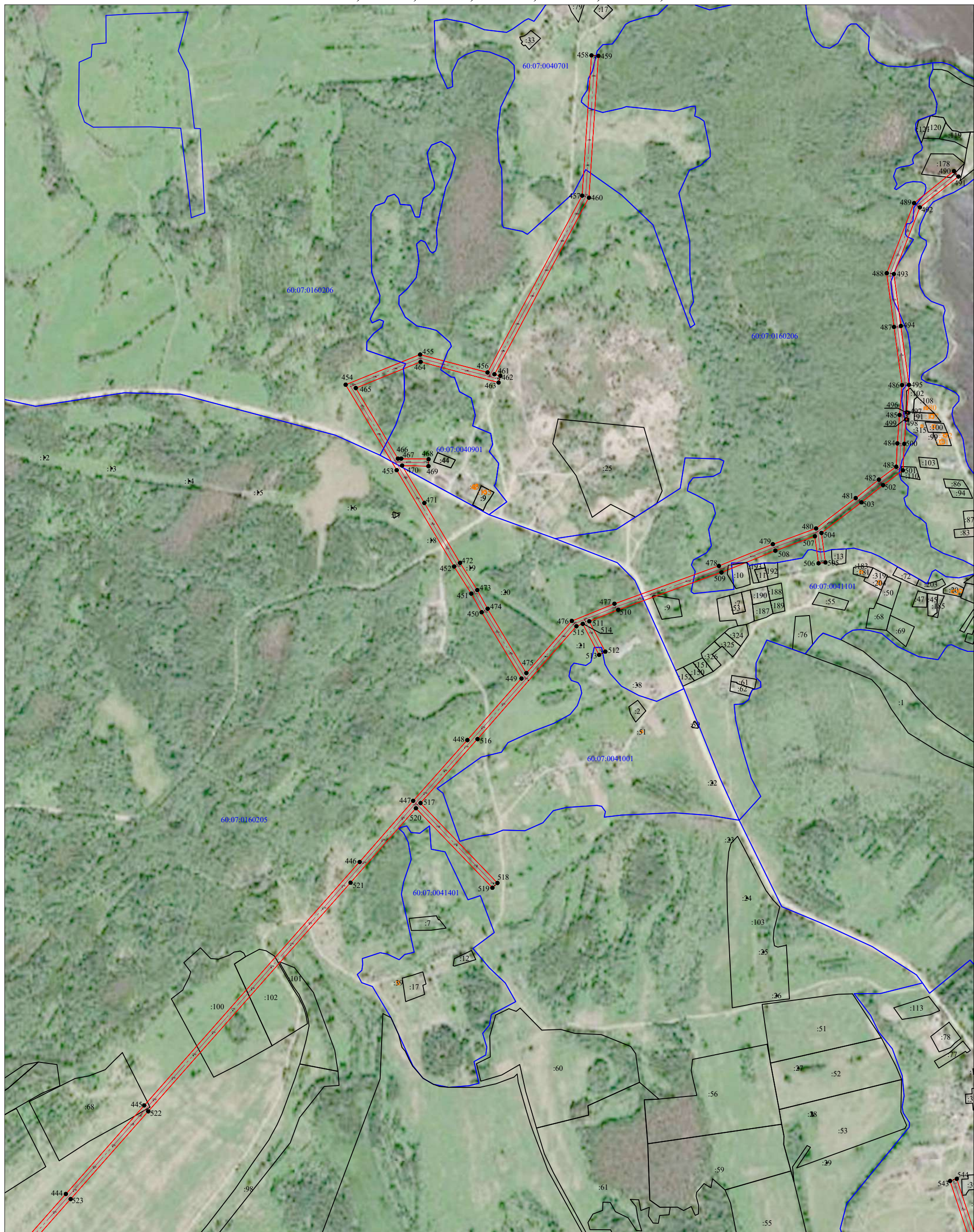
- - вновь образованная часть границы публичного сервитута;
- 1 - характерная точка границы публичного сервитута, установленная при проведении кадастровых работ;
- - существующая часть границы, имеющиеся в ЕГРН сведения о которой достаточны для определения ее местоположения;
- - граница кадастрового квартала;
- - ось ВЛ 10 кВ ВЛ 67-01, ВЛ 67-06, ВЛ 67-07, ВЛ 204-04, ВЛ 204-05, ВЛ 204-06, ВЛ 204-07;
- - обозначение электрических подстанций;
- :72 - кадастровый номер земельного участка, сведения о котором содержатся в ЕГРН;
- 60:07:0160208 - номер кадастрового квартала.

Подпись



"11" октября 2021 г.

Место для оттиска печати



Используемые условные знаки и обозначения:

Масштаб 1:10000

- - вновь образованная часть границы публичного сервитута;
- 1 - характерная точка границы публичного сервитута, установленная при проведении кадастровых работ;
- - существующая часть границы, имеющиеся в ЕГРН сведения о которой достаточны для определения ее местоположения;
- (blue) - граница кадастрового квартала;
- (red) - ось ВЛ 10 кВ ВЛ 67-01, ВЛ 67-06, ВЛ 67-07, ВЛ 204-04, ВЛ 204-05, ВЛ 204-06, ВЛ 204-07;
- - обозначение электрических подстанций;
- :72 - кадастровый номер земельного участка, сведения о котором содержатся в ЕГРН;
- 60:07:0160208 - номер кадастрового квартала.

Подпись  
 "11" октября 2021 г.





Используемые условные знаки и обозначения:

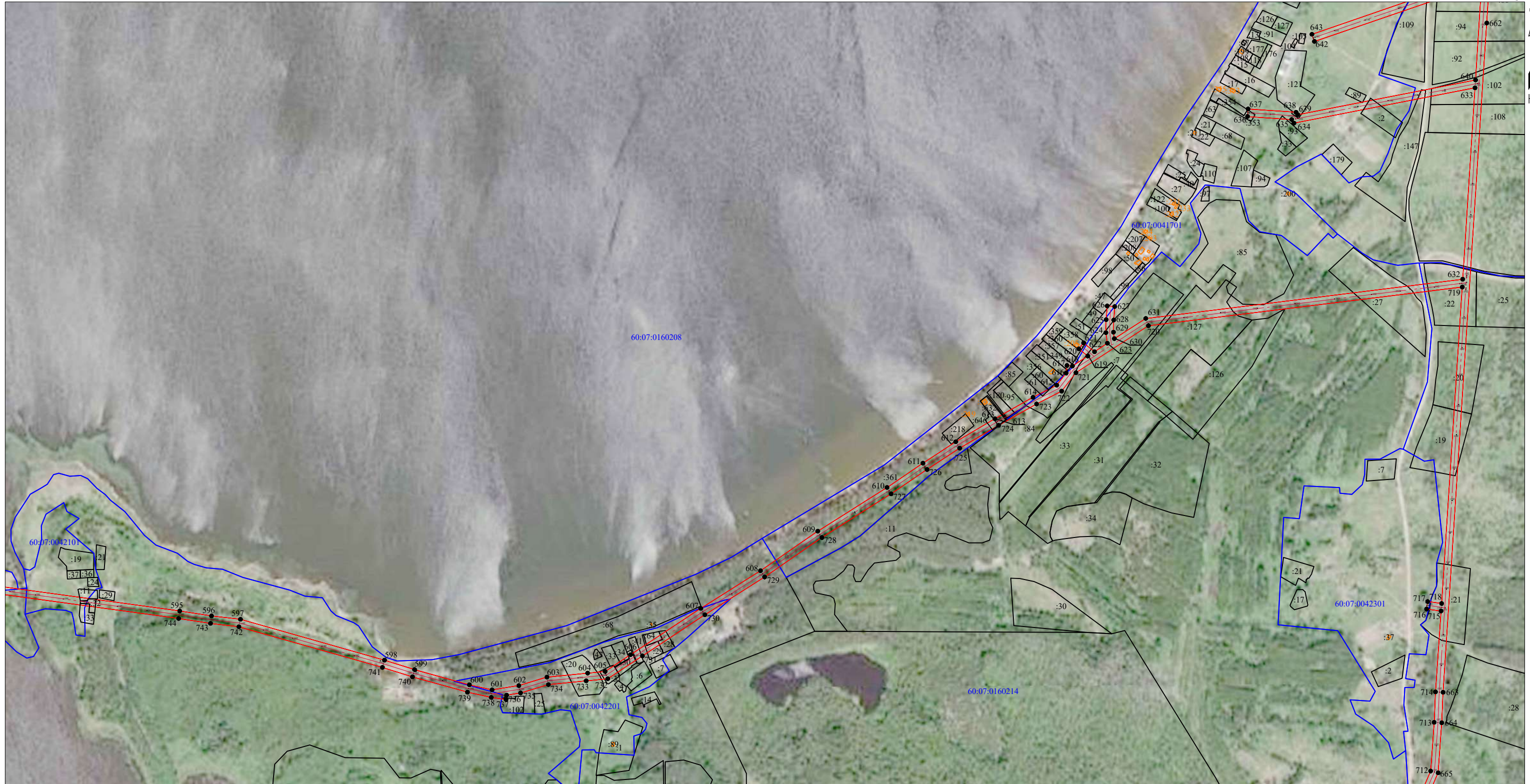
Масштаб 1:10000

- - вновь образованная часть границы публично сервитута;
- 1 - характерная точка границы публично сервитута, установленная при проведении кадастровых работ;
- - существующая часть границы, имеющиеся в ЕГРН сведения о которой достаточны для определения ее местоположения;
- - граница кадастрового квартала;
- - ось ВЛ 10 кВ ВЛ 67-01, ВЛ 67-06, ВЛ 67-07, ВЛ 204-04, ВЛ 204-05, ВЛ 204-06, ВЛ 204-07;
- - обозначение электрических подстанций;
- :72 - кадастровый номер земельного участка, сведения о котором содержатся в ЕГРН;
- 60:07:0160208 - номер кадастрового квартала.

Подпись  
 "11" октября 2021 г.



**Схема расположения границ публичного сервитута**  
**"ВЛ 10 кВ ВЛ 67-01, ВЛ 67-06, ВЛ 67-07, ВЛ 204-04, ВЛ 204-05, ВЛ 204-06, ВЛ 204-07"**



Масштаб 1:10000

Используемые условные знаки и обозначения:

- - вновь образованная часть границы публичного сервитута;
- 1 - характерная точка границы публичного сервитута, установленная при проведении кадастровых работ;
- - существующая часть границы, имеющиеся в ЕГРН сведения о которой достаточны для определения ее местоположения;
- (blue) - граница кадастрового квартала;
- (red) - ось ВЛ 10 кВ ВЛ 67-01, ВЛ 67-06, ВЛ 67-07, ВЛ 204-04, ВЛ 204-05, ВЛ 204-06, ВЛ 204-07;
- - обозначение электрических подстанций;
- :72 - кадастровый номер земельного участка, сведения о котором содержатся в ЕГРН;
- 60:07:0160208 - номер кадастрового квартала.

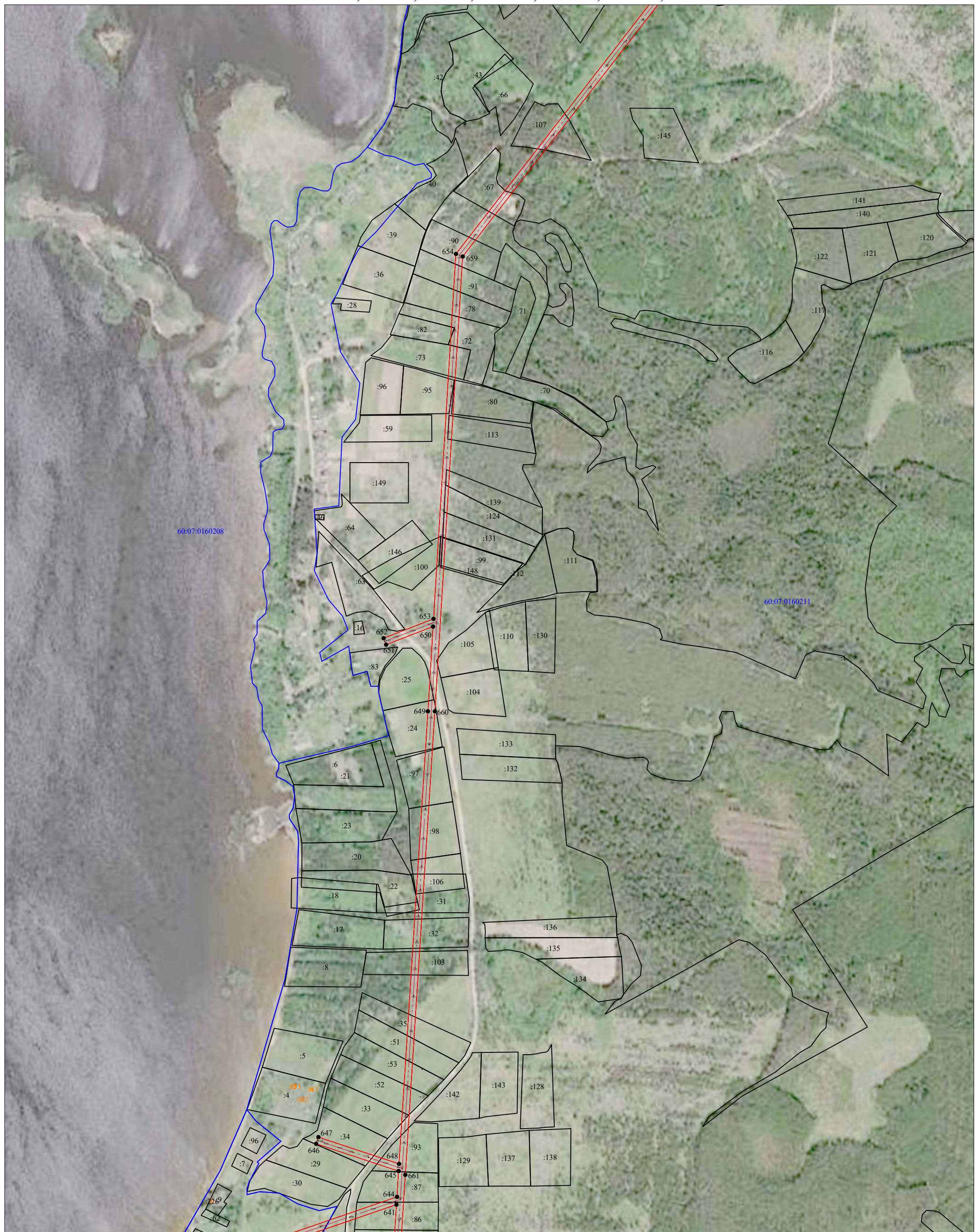
Подпись



"11" октября 2021 г.

Место для оттиска печати





Используемые условные знаки и обозначения:

Масштаб 1:10000

- - вновь образованная часть границы публичного сервитута;
- 1 - характерная точка границы публичного сервитута, установленная при проведении кадастровых работ;
- - существующая часть границы, имеющиеся в ЕГРН сведения о которой достаточны для определения ее местоположения;
- - граница кадастрового квартала;
- - ось ВЛ 10 кВ ВЛ 67-01, ВЛ 67-06, ВЛ 67-07, ВЛ 204-04, ВЛ 204-05, ВЛ 204-06, ВЛ 204-07;
- - обозначение электрических подстанций;
- :72 - кадастровый номер земельного участка, сведения о котором содержатся в ЕГРН;
- 60:07:0160208 - номер кадастрового квартала.

Подпись  
 "11" октября 2021 г.



**Схема расположения границ публичного сервитута**  
**"ВЛ 10 кВ ВЛ 67-01, ВЛ 67-06, ВЛ 67-07, ВЛ 204-04, ВЛ 204-05, ВЛ 204-06, ВЛ 204-07"**



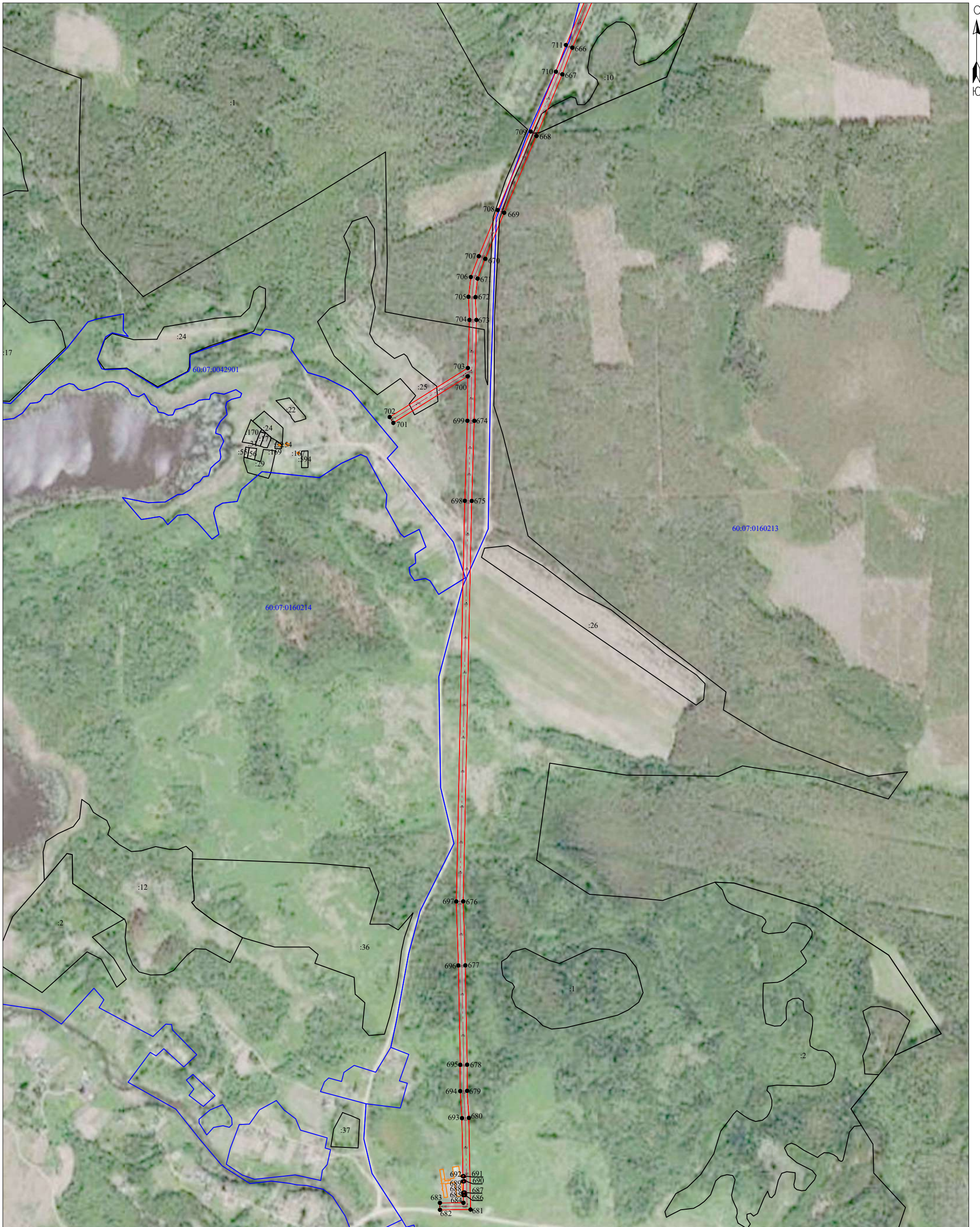
Масштаб 1:10000

Используемые условные знаки и обозначения:

- - вновь образованная часть границы публичного сервитута;
- 1 - характерная точка границы публичного сервитута, установленная при проведении кадастровых работ;
- - существующая часть границы, имеющиеся в ЕГРН сведения о которой достаточны для определения ее местоположения;
- (blue) - граница кадастрового квартала;
- (red) - ось ВЛ 10 кВ ВЛ 67-01, ВЛ 67-06, ВЛ 67-07, ВЛ 204-04, ВЛ 204-05, ВЛ 204-06, ВЛ 204-07;
- - обозначение электрических подстанций;
- :72 - кадастровый номер земельного участка, сведения о котором содержатся в ЕГРН;
- 60:07:0160208 - номер кадастрового квартала.

Подпись \_\_\_\_\_  
 "11" октября 2021 г.





Используемые условные знаки и обозначения:

Масштаб 1:10000

- - вновь образованная часть границы публичного сервитута;
- 1 - характерная точка границы публичного сервитута, установленная при проведении кадастровых работ;
- - существующая часть границы, имеющиеся в ЕГРН сведения о которой достаточны для определения ее местоположения;
- - граница кадастрового квартала;
- - ось ВЛ 10 кВ ВЛ 67-01, ВЛ 67-06, ВЛ 67-07, ВЛ 204-04, ВЛ 204-05, ВЛ 204-06, ВЛ 204-07;
- - обозначение электрических подстанций;
- :72 - кадастровый номер земельного участка, сведения о котором содержатся в ЕГРН;
- 60:07:0160208 - номер кадастрового квартала.

Подпись  
 "11" октября 2021 г.



**Схема расположения границ публичного сервитута  
"ВЛ 10 кВ ВЛ 67-01, ВЛ 67-06, ВЛ 67-07, ВЛ 204-04, ВЛ 204-05, ВЛ 204-06, ВЛ 204-07"**



Масштаб 1:10000

Используемые условные знаки и обозначения:

- - вновь образованная часть границы публичного сервитута;
- 1 - характерная точка границы публичного сервитута, установленная при проведении кадастровых работ;
- - существующая часть границы, имеющиеся в ЕГРН сведения о которой достаточны для определения ее местоположения;
- (blue) - граница кадастрового квартала;
- (red) - ось ВЛ 10 кВ ВЛ 67-01, ВЛ 67-06, ВЛ 67-07, ВЛ 204-04, ВЛ 204-05, ВЛ 204-06, ВЛ 204-07;
- - обозначение электрических подстанций;
- :72 - кадастровый номер земельного участка, сведения о котором содержатся в ЕГРН;
- 60:07:0160208 - номер кадастрового квартала.

Подпись



"11" октября 2021 г.

Место для оттиска печати

**Схема расположения границ публичного сервитута  
"ВЛ 10 кВ ВЛ 67-01, ВЛ 67-06, ВЛ 67-07, ВЛ 204-04, ВЛ 204-05, ВЛ 204-06, ВЛ 204-07"**



Масштаб 1:10000

Используемые условные знаки и обозначения:

- - вновь образованная часть границы публичного сервитута;
- 1 - характерная точка границы публичного сервитута, установленная при проведении кадастровых работ;
- - существующая часть границы, имеющиеся в ЕГРН сведения о которой достаточны для определения ее местоположения;
- - граница кадастрового квартала;
- - ось ВЛ 10 кВ ВЛ 67-01, ВЛ 67-06, ВЛ 67-07, ВЛ 204-04, ВЛ 204-05, ВЛ 204-06, ВЛ 204-07;
- - обозначение электрических подстанций;
- :72 - кадастровый номер земельного участка, сведения о котором содержатся в ЕГРН;
- 60:07:0160208 - номер кадастрового квартала.

Подпись \_\_\_\_\_



\_\_\_\_\_ "11" октября 2021 г.

Место для оттиска печати

Система координат МСК-60, зона 2			
Метод определения координат характерных точек границ - метод спутниковых геодезических измерений			
Площадь публичного сервитута 2 237 733 кв. м.			
Обозначение характерных точек границы	Координаты, м		Средняя квадратическая погрешность определения координат характерных точек границ
	X, м	Y, м	
Контур 1			
1	330 080,84	2 266 407,77	0,1
2	330 072,84	2 266 433,64	0,1
3	329 969,90	2 266 394,18	0,1
4	329 961,61	2 266 406,31	0,1
5	329 908,26	2 266 369,83	0,1
6	329 726,49	2 266 298,12	0,1
7	329 690,18	2 266 345,99	0,1
8	329 718,13	2 266 708,36	0,1
9	329 642,34	2 266 785,26	0,1
10	329 800,58	2 266 886,10	0,1
11	329 750,76	2 266 983,35	0,1
12	329 732,96	2 266 974,23	0,1
13	329 774,48	2 266 893,18	0,1
14	329 628,06	2 266 799,88	0,1
15	329 284,44	2 267 146,23	0,1
16	329 105,72	2 267 204,26	0,1
17	328 976,93	2 267 434,58	0,1
18	328 997,42	2 267 880,96	0,1
19	329 016,59	2 268 298,73	0,1
20	328 878,81	2 268 555,21	0,1
21	328 837,15	2 268 678,36	0,1
22	328 782,36	2 268 833,51	0,1
23	329 021,24	2 269 731,46	0,1
24	329 055,54	2 269 869,51	0,1
25	329 349,94	2 269 868,26	0,1
26	329 380,26	2 269 700,75	0,1
27	329 458,98	2 269 508,19	0,1
28	329 590,91	2 269 191,94	0,1
29	329 702,79	2 269 152,07	0,1
30	329 709,51	2 269 170,91	0,1
31	329 605,84	2 269 207,86	0,1
32	329 477,48	2 269 515,79	0,1
33	329 399,55	2 269 706,45	0,1
34	329 370,27	2 269 868,24	0,1
35	330 117,14	2 269 868,39	0,1
36	330 117,15	2 269 888,39	0,1
37	329 796,28	2 269 888,50	0,1
38	329 718,36	2 270 173,42	0,1
39	329 699,07	2 270 168,15	0,1

40	329 775,75	2 269 888,50	0,1
41	329 358,31	2 269 888,23	0,1
42	329 063,32	2 269 889,48	0,1
43	328 837,19	2 270 760,05	0,1
44	328 919,05	2 270 821,40	0,1
45	328 907,06	2 270 837,40	0,1
46	328 822,77	2 270 774,24	0,1
47	328 811,52	2 270 778,12	0,1
48	328 780,74	2 270 892,58	0,1
49	328 778,15	2 270 891,85	0,1
50	328 775,14	2 270 902,49	0,1
51	328 777,86	2 270 903,26	0,1
52	328 762,68	2 270 959,72	0,1
53	329 163,35	2 271 317,36	0,1
54	329 407,68	2 271 258,81	0,1
55	329 493,92	2 271 672,52	0,1
56	329 493,99	2 271 777,22	0,1
57	329 241,36	2 272 065,19	0,1
58	329 185,49	2 272 561,21	0,1
59	329 163,70	2 272 738,30	0,1
60	328 974,12	2 272 928,79	0,1
61	328 944,04	2 272 956,46	0,1
62	328 470,59	2 273 426,41	0,1
63	328 844,01	2 273 627,77	0,1
64	328 963,21	2 273 697,06	0,1
65	329 247,56	2 273 854,53	0,1
66	329 520,75	2 274 006,18	0,1
67	329 991,29	2 273 673,68	0,1
68	330 225,24	2 273 677,64	0,1
69	330 224,90	2 273 697,64	0,1
70	329 997,49	2 273 693,79	0,1
71	329 540,34	2 274 016,84	0,1
72	329 592,63	2 274 045,05	0,1
73	329 648,57	2 274 076,65	0,1
74	329 691,86	2 274 102,77	0,1
75	329 681,53	2 274 119,89	0,1
76	329 659,61	2 274 106,67	0,1
77	329 778,68	2 274 551,04	0,1
78	329 791,99	2 274 549,35	0,1
79	329 794,24	2 274 569,22	0,1
80	329 783,90	2 274 570,39	0,1
81	329 801,81	2 274 636,45	0,1
82	329 813,78	2 274 651,59	0,1
83	329 813,92	2 274 652,24	0,1
84	329 814,25	2 274 652,17	0,1
85	329 844,69	2 274 690,66	0,1
86	329 925,99	2 274 794,36	0,1
87	330 594,27	2 275 036,32	0,1
88	330 598,28	2 275 020,41	0,1
89	330 617,67	2 275 025,30	0,1

90	330 613,17	2 275 043,16	0,1
91	331 505,01	2 275 366,77	0,1
92	331 587,09	2 275 186,80	0,1
93	331 605,29	2 275 195,10	0,1
94	331 525,92	2 275 369,13	0,1
95	332 148,42	2 275 361,64	0,1
96	332 479,33	2 275 355,36	0,1
97	332 830,03	2 275 145,33	0,1
98	333 143,04	2 274 961,53	0,1
99	333 350,38	2 274 758,49	0,1
100	333 970,58	2 274 140,09	0,1
101	333 966,08	2 274 172,83	0,1
102	333 364,44	2 274 772,72	0,1
103	333 155,28	2 274 977,53	0,1
104	332 840,24	2 275 162,53	0,1
105	332 485,03	2 275 375,26	0,1
106	332 148,73	2 275 381,64	0,1
107	331 519,19	2 275 389,21	0,1
108	331 518,66	2 275 393,66	0,1
109	331 383,00	2 275 560,61	0,1
110	331 340,67	2 275 607,69	0,1
111	331 292,70	2 275 671,62	0,1
112	331 077,35	2 275 937,64	0,1
113	331 061,80	2 275 925,05	0,1
114	331 276,93	2 275 659,32	0,1
115	331 325,21	2 275 594,98	0,1
116	331 367,79	2 275 547,61	0,1
117	331 499,18	2 275 385,93	0,1
118	330 597,86	2 275 058,88	0,1
119	329 913,79	2 274 811,21	0,1
120	329 833,58	2 274 708,90	0,1
121	329 805,78	2 274 719,91	0,1
122	329 622,26	2 274 746,08	0,1
123	329 621,47	2 274 738,96	0,1
124	329 618,36	2 274 739,28	0,1
125	329 618,12	2 274 737,07	0,1
126	329 611,80	2 274 737,72	0,1
127	329 612,86	2 274 747,42	0,1
128	329 605,99	2 274 748,40	0,1
129	329 491,91	2 274 718,25	0,1
130	329 493,26	2 274 722,54	0,1
131	329 495,99	2 274 721,67	0,1
132	329 498,76	2 274 732,02	0,1
133	329 496,43	2 274 732,68	0,1
134	329 551,94	2 274 909,67	0,1
135	329 571,93	2 274 973,92	0,1
136	329 626,23	2 275 100,22	0,1
137	329 526,62	2 275 151,30	0,1
138	329 427,89	2 275 157,53	0,1
139	329 426,64	2 275 137,57	0,1



140	329 521,20	2 275 131,61	0,1
141	329 600,11	2 275 091,14	0,1
142	329 553,12	2 274 980,77	0,1
143	329 532,91	2 274 915,81	0,1
144	329 470,51	2 274 716,83	0,1
145	329 468,43	2 274 712,00	0,1
146	329 454,57	2 274 707,72	0,1
147	329 460,48	2 274 688,61	0,1
148	329 478,50	2 274 694,18	0,1
149	329 607,24	2 274 728,02	0,1
150	329 800,62	2 274 700,44	0,1
151	329 820,65	2 274 692,50	0,1
152	329 783,58	2 274 645,64	0,1
153	329 761,54	2 274 564,36	0,1
154	329 634,96	2 274 091,93	0,1
155	329 582,96	2 274 062,56	0,1
156	329 237,86	2 273 872,03	0,1
157	328 953,34	2 273 714,46	0,1
158	328 834,24	2 273 645,22	0,1
159	328 466,38	2 273 446,86	0,1
160	328 461,28	2 273 448,90	0,1
161	328 327,09	2 273 604,71	0,1
162	328 211,62	2 273 904,43	0,1
163	328 182,98	2 274 354,50	0,1
164	328 261,81	2 274 406,65	0,1
165	328 458,13	2 274 584,51	0,1
166	328 480,35	2 274 595,47	0,1
167	328 578,50	2 274 621,51	0,1
168	328 649,21	2 274 603,33	0,1
169	328 693,15	2 274 606,31	0,1
170	328 679,26	2 274 511,78	0,1
171	328 708,99	2 274 383,02	0,1
172	328 743,29	2 274 393,84	0,1
173	328 737,28	2 274 412,91	0,1
174	328 723,61	2 274 408,60	0,1
175	328 699,60	2 274 512,61	0,1
176	328 713,56	2 274 607,61	0,1
177	328 760,62	2 274 610,29	0,1
178	328 759,48	2 274 630,26	0,1
179	328 664,94	2 274 624,44	0,1
180	328 836,27	2 275 084,92	0,1
181	328 820,13	2 275 218,44	0,1
182	328 648,83	2 275 267,98	0,1
183	328 525,92	2 275 330,67	0,1
184	328 504,11	2 275 343,95	0,1
185	328 496,18	2 275 357,68	0,1
186	328 308,15	2 275 674,74	0,1
187	328 306,10	2 275 781,65	0,1
188	328 286,11	2 275 781,27	0,1
189	328 288,26	2 275 669,08	0,1

190	328 478,92	2 275 347,58	0,1
191	328 484,30	2 275 338,26	0,1
192	328 414,93	2 275 279,31	0,1
193	328 427,88	2 275 264,07	0,1
194	328 498,74	2 275 324,28	0,1
195	328 515,97	2 275 313,29	0,1
196	328 641,68	2 275 249,17	0,1
197	328 802,03	2 275 202,87	0,1
198	328 815,89	2 275 087,44	0,1
199	328 643,92	2 274 625,34	0,1
200	328 578,42	2 274 642,19	0,1
201	328 473,29	2 274 614,29	0,1
202	328 446,78	2 274 601,21	0,1
203	328 249,50	2 274 422,49	0,1
204	328 181,54	2 274 377,52	0,1
205	328 174,51	2 274 490,02	0,1
206	328 179,11	2 274 772,75	0,1
207	328 181,23	2 274 851,71	0,1
208	328 183,43	2 275 039,57	0,1
209	328 187,71	2 275 205,14	0,1
210	328 188,04	2 275 313,18	0,1
211	328 123,67	2 275 393,02	0,1
212	328 116,12	2 275 386,99	0,1
213	328 109,10	2 275 395,22	0,1
214	328 093,88	2 275 382,25	0,1
215	328 156,62	2 275 307,35	0,1
216	328 159,02	2 275 205,52	0,1
217	328 157,06	2 275 039,94	0,1
218	328 155,32	2 274 852,48	0,1
219	328 152,37	2 274 770,45	0,1
220	328 148,95	2 274 494,80	0,1
221	328 181,44	2 273 882,43	0,1
222	328 291,06	2 273 614,99	0,1
223	328 136,66	2 273 663,22	0,1
224	328 076,18	2 273 699,18	0,1
225	328 016,08	2 273 739,80	0,1
226	327 639,11	2 273 978,23	0,1
227	326 202,48	2 274 801,93	0,1
228	325 982,61	2 274 774,80	0,1
229	326 078,06	2 275 140,47	0,1
230	325 978,26	2 275 252,43	0,1
231	326 065,84	2 275 330,23	0,1
232	326 052,47	2 275 345,11	0,1
233	325 962,72	2 275 265,28	0,1
234	325 947,50	2 275 256,88	0,1
235	326 056,01	2 275 135,15	0,1
236	325 961,25	2 274 772,19	0,1
237	325 749,68	2 274 746,59	0,1
238	325 662,38	2 274 737,07	0,1
239	325 592,68	2 274 727,16	0,1

240	324 851,79	2 274 632,47	0,1
241	324 639,57	2 274 605,70	0,1
242	324 528,74	2 274 586,72	0,1
243	324 272,01	2 274 556,16	0,1
244	324 158,06	2 274 553,05	0,1
245	323 469,39	2 274 542,50	0,1
246	323 250,57	2 274 547,85	0,1
247	323 250,08	2 274 527,85	0,1
248	323 469,30	2 274 522,49	0,1
249	324 158,48	2 274 533,05	0,1
250	324 273,47	2 274 536,20	0,1
251	324 531,61	2 274 566,92	0,1
252	324 642,51	2 274 585,92	0,1
253	324 849,71	2 274 612,05	0,1
254	325 111,88	2 273 623,32	0,1
255	325 080,76	2 273 238,13	0,1
256	325 001,13	2 273 094,79	0,1
257	324 948,66	2 273 046,82	0,1
258	324 908,29	2 272 995,94	0,1
259	324 870,42	2 272 941,22	0,1
260	324 835,41	2 272 877,61	0,1
261	324 716,15	2 272 605,04	0,1
262	324 677,61	2 272 511,97	0,1
263	324 726,62	2 272 456,10	0,1
264	324 925,09	2 272 218,38	0,1
265	324 899,03	2 272 193,49	0,1
266	324 912,84	2 272 179,02	0,1
267	324 937,77	2 272 202,78	0,1
268	325 010,23	2 272 119,04	0,1
269	325 326,57	2 272 012,89	0,1
270	325 525,07	2 271 960,87	0,1
271	325 694,45	2 271 863,30	0,1
272	325 843,86	2 271 726,50	0,1
273	325 857,65	2 271 740,99	0,1
274	325 706,36	2 271 879,51	0,1
275	325 532,73	2 271 979,54	0,1
276	325 332,29	2 272 032,06	0,1
277	325 021,79	2 272 136,25	0,1
278	324 741,83	2 272 469,09	0,1
279	324 700,84	2 272 515,81	0,1
280	324 734,55	2 272 597,20	0,1
281	324 853,37	2 272 868,76	0,1
282	324 887,45	2 272 930,68	0,1
283	324 924,36	2 272 984,02	0,1
284	324 963,34	2 273 033,14	0,1
285	325 017,03	2 273 082,23	0,1
286	325 100,35	2 273 232,20	0,1
287	325 132,09	2 273 625,13	0,1
288	324 869,73	2 274 614,60	0,1
289	325 585,83	2 274 706,12	0,1

290	325 664,46	2 274 279,04	0,1
291	325 684,13	2 274 282,66	0,1
292	325 605,67	2 274 708,81	0,1
293	325 664,87	2 274 717,22	0,1
294	325 970,42	2 274 753,15	0,1
295	326 198,31	2 274 781,26	0,1
296	327 628,79	2 273 961,10	0,1
297	328 005,14	2 273 723,06	0,1
298	328 065,46	2 273 682,29	0,1
299	328 128,46	2 273 644,83	0,1
300	328 278,93	2 273 597,82	0,1
301	328 334,24	2 273 489,83	0,1
302	328 327,33	2 273 487,16	0,1
303	328 265,08	2 273 494,89	0,1
304	328 209,98	2 273 430,67	0,1
305	328 143,99	2 273 441,66	0,1
306	328 146,74	2 273 447,02	0,1
307	328 138,46	2 273 451,27	0,1
308	328 141,18	2 273 469,12	0,1
309	328 121,40	2 273 472,14	0,1
310	328 117,52	2 273 446,65	0,1
311	328 103,98	2 273 424,03	0,1
312	328 171,51	2 273 402,66	0,1
313	328 227,91	2 273 381,56	0,1
314	328 261,85	2 273 428,12	0,1
315	328 333,62	2 273 466,77	0,1
316	328 350,67	2 273 465,81	0,1
317	328 749,39	2 272 966,54	0,1
318	328 696,33	2 272 982,24	0,1
319	328 392,40	2 273 081,85	0,1
320	328 386,17	2 273 062,85	0,1
321	328 690,38	2 272 963,14	0,1
322	328 735,11	2 272 949,91	0,1
323	328 770,19	2 272 941,99	0,1
324	329 149,48	2 272 671,44	0,1
325	329 204,67	2 272 035,20	0,1
326	329 465,46	2 271 772,23	0,1
327	329 467,75	2 271 678,78	0,1
328	329 384,71	2 271 290,58	0,1
329	329 166,66	2 271 352,62	0,1
330	328 726,34	2 270 967,77	0,1
331	328 789,39	2 270 742,43	0,1
332	329 027,33	2 269 881,58	0,1
333	329 005,01	2 269 822,85	0,1
334	328 985,19	2 269 751,43	0,1
335	328 960,52	2 269 646,74	0,1
336	328 816,18	2 269 102,77	0,1
337	328 797,08	2 269 101,70	0,1
338	328 798,20	2 269 081,73	0,1
339	328 810,82	2 269 082,44	0,1

340	328 741,82	2 268 819,43	0,1
341	328 793,84	2 268 681,48	0,1
342	328 743,95	2 268 657,04	0,1
343	328 029,39	2 268 878,95	0,1
344	328 023,45	2 268 859,85	0,1
345	328 745,61	2 268 635,58	0,1
346	328 801,02	2 268 662,73	0,1
347	328 930,55	2 268 328,41	0,1
348	328 927,84	2 268 304,45	0,1
349	328 936,14	2 267 611,07	0,1
350	328 838,32	2 267 636,86	0,1
351	328 601,35	2 267 676,07	0,1
352	328 598,09	2 267 656,33	0,1
353	328 834,13	2 267 617,29	0,1
354	328 936,36	2 267 590,33	0,1
355	328 938,49	2 267 300,93	0,1
356	328 932,80	2 267 238,54	0,1
357	329 098,77	2 267 101,15	0,1
358	329 149,52	2 267 050,37	0,1
359	329 197,61	2 266 988,65	0,1
360	329 442,39	2 266 647,73	0,1
361	329 702,55	2 266 284,31	0,1
362	329 621,86	2 266 358,80	0,1
363	329 182,44	2 266 750,42	0,1
364	329 002,09	2 266 809,07	0,1
365	328 422,33	2 266 731,97	0,1
366	328 052,99	2 266 284,71	0,1
367	327 986,03	2 266 202,22	0,1
368	327 949,36	2 266 160,42	0,1
369	327 788,40	2 265 720,77	0,1
370	327 810,87	2 265 685,49	0,1
371	327 748,89	2 265 679,24	0,1
372	327 582,72	2 265 542,82	0,1
373	327 426,48	2 265 581,45	0,1
374	327 384,99	2 265 590,37	0,1
375	327 313,10	2 265 610,99	0,1
376	327 274,74	2 265 625,11	0,1
377	327 212,04	2 265 637,12	0,1
378	327 171,23	2 265 680,26	0,1
379	327 141,46	2 265 721,71	0,1
380	326 908,55	2 265 869,20	0,1
381	326 645,48	2 266 038,07	0,1
382	326 400,20	2 266 194,14	0,1
383	326 389,45	2 266 177,27	0,1
384	326 634,72	2 266 021,21	0,1
385	326 897,70	2 265 852,40	0,1
386	327 127,47	2 265 706,92	0,1
387	327 155,77	2 265 667,50	0,1
388	327 201,94	2 265 618,69	0,1
389	327 269,37	2 265 605,77	0,1

390	327 306,88	2 265 591,97	0,1
391	327 380,12	2 265 570,96	0,1
392	327 421,70	2 265 562,02	0,1
393	327 588,26	2 265 521,49	0,1
394	327 756,91	2 265 659,94	0,1
395	327 822,29	2 265 666,54	0,1
396	327 881,51	2 265 554,83	0,1
397	327 917,11	2 265 492,32	0,1
398	328 218,40	2 264 938,44	0,1
399	328 225,82	2 264 759,72	0,1
400	328 237,79	2 264 566,36	0,1
401	327 988,40	2 264 436,72	0,1
402	327 929,23	2 264 402,21	0,1
403	327 877,43	2 264 351,47	0,1
404	327 674,93	2 264 126,86	0,1
405	327 735,47	2 263 821,64	0,1
406	327 795,46	2 263 532,79	0,1
407	327 740,28	2 263 106,37	0,1
408	328 042,48	2 262 809,26	0,1
409	328 005,70	2 262 717,13	0,1
410	327 513,06	2 262 425,33	0,1
411	327 454,36	2 261 783,21	0,1
412	327 331,97	2 261 450,68	0,1
413	327 262,21	2 261 214,50	0,1
414	327 179,62	2 260 925,03	0,1
415	326 912,76	2 260 611,41	0,1
416	326 442,25	2 260 586,70	0,1
417	325 904,08	2 260 379,13	0,1
418	325 398,43	2 260 663,68	0,1
419	325 360,53	2 260 675,13	0,1
420	325 324,06	2 260 694,87	0,1
421	325 174,90	2 260 757,40	0,1
422	325 116,58	2 260 687,33	0,1
423	324 773,50	2 260 715,38	0,1
424	324 522,21	2 260 736,34	0,1
425	324 447,97	2 260 740,75	0,1
426	324 346,64	2 260 750,14	0,1
427	323 957,92	2 260 781,63	0,1
428	323 868,81	2 260 787,21	0,1
429	323 478,32	2 260 821,59	0,1
430	323 412,90	2 260 796,55	0,1
431	323 278,27	2 260 728,31	0,1
432	322 718,50	2 260 503,26	0,1
433	322 498,75	2 260 412,95	0,1
434	322 308,00	2 260 335,70	0,1
435	322 058,92	2 260 234,50	0,1
436	321 997,00	2 260 220,30	0,1
437	321 941,58	2 260 204,98	0,1
438	321 533,05	2 260 103,37	0,1
439	321 030,76	2 260 696,49	0,1

440	320 313,01	2 261 378,83	0,1
441	319 922,33	2 261 756,96	0,1
442	319 927,50	2 261 766,75	0,1
443	320 247,46	2 262 049,86	0,1
444	320 558,76	2 262 325,28	0,1
445	320 813,71	2 262 550,87	0,1
446	321 514,83	2 263 171,17	0,1
447	321 690,93	2 263 325,49	0,1
448	321 865,81	2 263 481,50	0,1
449	322 042,98	2 263 637,45	0,1
450	322 233,96	2 263 522,58	0,1
451	322 287,47	2 263 492,77	0,1
452	322 365,72	2 263 443,29	0,1
453	322 643,11	2 263 278,01	0,1
454	322 889,17	2 263 131,02	0,1
455	322 975,97	2 263 345,48	0,1
456	322 924,36	2 263 539,56	0,1
457	323 433,38	2 263 811,92	0,1
458	323 837,42	2 263 838,88	0,1
459	323 836,08	2 263 858,84	0,1
460	323 427,75	2 263 831,59	0,1
461	322 919,08	2 263 559,42	0,1
462	322 914,53	2 263 576,57	0,1
463	322 895,20	2 263 571,43	0,1
464	322 954,93	2 263 346,80	0,1
465	322 879,39	2 263 160,16	0,1
466	322 676,43	2 263 281,43	0,1
467	322 676,23	2 263 291,07	0,1
468	322 674,60	2 263 369,72	0,1
469	322 654,60	2 263 369,30	0,1
470	322 656,18	2 263 293,51	0,1
471	322 548,62	2 263 357,59	0,1
472	322 376,18	2 263 460,34	0,1
473	322 297,69	2 263 509,97	0,1
474	322 243,98	2 263 539,89	0,1
475	322 058,79	2 263 651,29	0,1
476	322 208,89	2 263 782,24	0,1
477	322 258,37	2 263 905,02	0,1
478	322 367,31	2 264 205,96	0,1
479	322 429,78	2 264 361,11	0,1
480	322 475,33	2 264 485,59	0,1
481	322 562,72	2 264 599,63	0,1
482	322 615,75	2 264 666,39	0,1
483	322 652,98	2 264 716,32	0,1
484	322 720,15	2 264 719,72	0,1
485	322 802,05	2 264 725,93	0,1
486	322 888,09	2 264 733,09	0,1
487	323 055,56	2 264 710,07	0,1
488	323 210,26	2 264 689,19	0,1
489	323 412,07	2 264 767,91	0,1

490	323 504,24	2 264 882,84	0,1
491	323 488,63	2 264 895,35	0,1
492	323 399,82	2 264 784,60	0,1
493	323 207,81	2 264 709,70	0,1
494	323 058,26	2 264 729,89	0,1
495	322 888,63	2 264 753,21	0,1
496	322 809,34	2 264 746,61	0,1
497	322 808,49	2 264 750,93	0,1
498	322 788,87	2 264 747,06	0,1
499	322 789,27	2 264 745,02	0,1
500	322 718,88	2 264 739,68	0,1
501	322 642,57	2 264 735,82	0,1
502	322 599,91	2 264 678,60	0,1
503	322 550,31	2 264 616,32	0,1
504	322 462,05	2 264 501,14	0,1
505	322 377,48	2 264 512,49	0,1
506	322 374,82	2 264 492,67	0,1
507	322 452,79	2 264 482,20	0,1
508	322 411,11	2 264 368,28	0,1
509	322 348,63	2 264 213,10	0,1
510	322 241,01	2 263 915,80	0,1
511	322 207,61	2 263 832,58	0,1
512	322 120,26	2 263 878,53	0,1
513	322 110,95	2 263 860,83	0,1
514	322 200,38	2 263 813,79	0,1
515	322 193,59	2 263 795,44	0,1
516	321 868,67	2 263 510,66	0,1
517	321 684,53	2 263 346,66	0,1
518	321 454,27	2 263 567,97	0,1
519	321 440,41	2 263 553,55	0,1
520	321 669,45	2 263 333,42	0,1
521	321 455,08	2 263 145,01	0,1
522	320 796,73	2 262 562,53	0,1
523	320 544,05	2 262 338,96	0,1
524	320 233,89	2 262 064,54	0,1
525	319 911,51	2 261 779,31	0,1
526	319 907,36	2 261 771,45	0,1
527	319 860,76	2 261 816,60	0,1
528	319 352,18	2 262 570,34	0,1
529	318 769,90	2 263 440,07	0,1
530	318 459,62	2 264 926,69	0,1
531	318 502,02	2 265 075,21	0,1
532	318 719,01	2 265 131,14	0,1
533	318 716,46	2 265 127,25	0,1
534	318 733,77	2 264 930,64	0,1
535	318 855,12	2 264 933,13	0,1
536	318 877,36	2 264 922,85	0,1
537	318 882,25	2 264 933,43	0,1
538	318 967,98	2 264 934,32	0,1
539	319 299,50	2 264 943,55	0,1



540	319 938,65	2 264 955,76	0,1
541	319 954,59	2 264 948,55	0,1
542	320 436,04	2 264 924,66	0,1
543	320 596,12	2 264 871,74	0,1
544	320 602,38	2 264 890,73	0,1
545	320 439,77	2 264 944,50	0,1
546	320 266,25	2 264 953,26	0,1
547	320 287,93	2 265 148,30	0,1
548	320 316,88	2 265 144,92	0,1
549	320 379,30	2 265 134,78	0,1
550	320 420,71	2 265 128,81	0,1
551	320 668,92	2 265 092,11	0,1
552	320 744,25	2 265 036,82	0,1
553	320 756,08	2 265 052,95	0,1
554	320 676,72	2 265 111,19	0,1
555	320 448,53	2 265 144,99	0,1
556	320 382,33	2 265 154,55	0,1
557	320 318,39	2 265 164,88	0,1
558	320 270,18	2 265 170,51	0,1
559	320 246,25	2 264 954,29	0,1
560	319 985,40	2 264 966,67	0,1
561	319 984,91	2 264 977,73	0,1
562	319 720,48	2 264 971,59	0,1
563	319 837,91	2 265 323,88	0,1
564	319 818,83	2 265 329,89	0,1
565	319 767,20	2 265 172,88	0,1
566	319 707,51	2 265 160,10	0,1
567	319 438,07	2 265 198,65	0,1
568	319 211,98	2 265 149,63	0,1
569	319 041,09	2 265 245,07	0,1
570	318 937,64	2 265 161,91	0,1
571	318 762,68	2 265 160,76	0,1
572	318 762,81	2 265 140,76	0,1
573	318 944,76	2 265 141,97	0,1
574	319 043,17	2 265 221,08	0,1
575	319 208,76	2 265 128,46	0,1
576	319 438,85	2 265 178,35	0,1
577	319 708,20	2 265 139,80	0,1
578	319 759,82	2 265 150,85	0,1
579	319 699,34	2 264 971,06	0,1
580	319 300,92	2 264 963,57	0,1
581	318 967,50	2 264 954,32	0,1
582	318 752,19	2 264 951,02	0,1
583	318 736,96	2 265 122,04	0,1
584	318 746,93	2 265 137,21	0,1
585	318 753,37	2 265 165,22	0,1
586	318 708,89	2 265 217,94	0,1
587	318 678,58	2 265 542,42	0,1
588	318 654,14	2 265 823,69	0,1
589	318 689,05	2 266 420,12	0,1

590	318 710,79	2 266 791,63	0,1
591	318 717,02	2 266 849,84	0,1
592	318 717,55	2 266 906,34	0,1
593	318 335,94	2 267 147,29	0,1
594	318 233,19	2 267 352,23	0,1
595	318 155,59	2 267 917,75	0,1
596	318 142,58	2 268 001,88	0,1
597	318 133,61	2 268 078,47	0,1
598	318 025,48	2 268 459,56	0,1
599	318 000,60	2 268 538,85	0,1
600	317 960,31	2 268 683,92	0,1
601	317 946,98	2 268 743,87	0,1
602	317 958,32	2 268 814,76	0,1
603	317 980,69	2 268 888,92	0,1
604	317 991,23	2 268 996,64	0,1
605	317 995,77	2 269 042,93	0,1
606	318 040,11	2 269 110,23	0,1
607	318 162,38	2 269 295,79	0,1
608	318 262,17	2 269 453,71	0,1
609	318 366,59	2 269 605,23	0,1
610	318 482,21	2 269 788,44	0,1
611	318 546,49	2 269 883,26	0,1
612	318 603,21	2 269 970,17	0,1
613	318 664,00	2 270 073,78	0,1
614	318 720,69	2 270 174,52	0,1
615	318 752,82	2 270 237,22	0,1
616	318 785,08	2 270 262,18	0,1
617	318 804,97	2 270 264,33	0,1
618	318 803,65	2 270 278,73	0,1
619	318 829,80	2 270 319,45	0,1
620	318 849,03	2 270 295,64	0,1
621	318 864,59	2 270 308,21	0,1
622	318 841,26	2 270 337,08	0,1
623	318 863,95	2 270 371,22	0,1
624	318 891,88	2 270 367,25	0,1
625	318 926,23	2 270 368,02	0,1
626	318 962,41	2 270 370,71	0,1
627	318 960,92	2 270 390,65	0,1
628	318 925,26	2 270 388,00	0,1
629	318 893,07	2 270 387,28	0,1
630	318 875,95	2 270 389,71	0,1
631	318 929,28	2 270 472,77	0,1
632	319 033,08	2 271 310,90	0,1
633	319 539,44	2 271 343,55	0,1
634	319 446,04	2 270 864,63	0,1
635	319 455,55	2 270 858,67	0,1
636	319 463,60	2 270 741,97	0,1
637	319 483,55	2 270 743,34	0,1
638	319 474,81	2 270 870,21	0,1
639	319 468,36	2 270 874,25	0,1

640	319 560,07	2 271 344,89	0,1
641	319 813,78	2 271 361,15	0,1
642	319 662,10	2 270 918,80	0,1
643	319 681,00	2 270 912,24	0,1
644	319 836,16	2 271 362,56	0,1
645	319 910,35	2 271 367,21	0,1
646	319 989,10	2 271 130,00	0,1
647	320 008,06	2 271 136,37	0,1
648	319 931,00	2 271 368,53	0,1
649	321 234,27	2 271 451,65	0,1
650	321 478,38	2 271 466,50	0,1
651	321 426,31	2 271 331,19	0,1
652	321 444,97	2 271 324,01	0,1
653	321 500,54	2 271 467,87	0,1
654	322 551,43	2 271 532,24	0,1
655	323 304,59	2 272 116,10	0,1
656	323 660,22	2 272 395,75	0,1
657	323 647,79	2 272 411,42	0,1
658	323 292,33	2 272 131,91	0,1
659	322 543,99	2 271 551,85	0,1
660	321 234,27	2 271 471,69	0,1
661	319 899,55	2 271 386,56	0,1
662	319 710,78	2 271 374,52	0,1
663	317 940,39	2 271 258,97	0,1
664	317 859,87	2 271 255,49	0,1
665	317 727,57	2 271 245,93	0,1
666	317 446,99	2 271 125,21	0,1
667	317 370,05	2 271 096,34	0,1
668	317 191,89	2 271 021,58	0,1
669	316 969,91	2 270 928,43	0,1
670	316 836,82	2 270 873,74	0,1
671	316 779,42	2 270 851,69	0,1
672	316 726,19	2 270 845,32	0,1
673	316 660,22	2 270 848,10	0,1
674	316 368,33	2 270 842,06	0,1
675	316 136,88	2 270 834,60	0,1
676	314 979,54	2 270 810,06	0,1
677	314 794,77	2 270 816,11	0,1
678	314 507,56	2 270 821,49	0,1
679	314 431,91	2 270 821,42	0,1
680	314 353,80	2 270 826,44	0,1
681	314 088,89	2 270 831,18	0,1
682	314 088,12	2 270 742,85	0,1
683	314 108,12	2 270 742,76	0,1
684	314 108,42	2 270 810,73	0,1
685	314 130,37	2 270 810,35	0,1
686	314 131,06	2 270 814,98	0,1
687	314 138,18	2 270 813,93	0,1
688	314 137,63	2 270 810,22	0,1
689	314 170,43	2 270 809,64	0,1

690	314 170,91	2 270 813,10	0,1
691	314 185,27	2 270 811,10	0,1
692	314 185,03	2 270 809,39	0,1
693	314 353,12	2 270 806,44	0,1
694	314 431,27	2 270 801,42	0,1
695	314 507,34	2 270 801,49	0,1
696	314 794,27	2 270 796,11	0,1
697	314 979,39	2 270 790,06	0,1
698	316 137,35	2 270 814,61	0,1
699	316 368,71	2 270 822,06	0,1
700	316 497,18	2 270 823,05	0,1
701	316 362,54	2 270 608,16	0,1
702	316 379,54	2 270 597,63	0,1
703	316 521,10	2 270 823,37	0,1
704	316 660,21	2 270 828,09	0,1
705	316 726,96	2 270 825,27	0,1
706	316 784,26	2 270 832,13	0,1
707	316 844,30	2 270 855,18	0,1
708	316 977,54	2 270 909,94	0,1
709	317 204,66	2 271 005,25	0,1
710	317 377,43	2 271 077,75	0,1
711	317 454,78	2 271 106,78	0,1
712	317 732,27	2 271 226,22	0,1
713	317 861,02	2 271 235,52	0,1
714	317 941,57	2 271 239,00	0,1
715	318 155,45	2 271 253,79	0,1
716	318 160,77	2 271 215,47	0,1
717	318 180,58	2 271 218,22	0,1
718	318 175,46	2 271 255,13	0,1
719	319 012,31	2 271 309,81	0,1
720	318 910,00	2 270 479,75	0,1
721	318 785,89	2 270 288,10	0,1
722	318 737,06	2 270 250,31	0,1
723	318 703,07	2 270 183,99	0,1
724	318 646,65	2 270 083,74	0,1
725	318 586,20	2 269 980,70	0,1
726	318 529,84	2 269 894,34	0,1
727	318 465,44	2 269 799,35	0,1
728	318 349,89	2 269 616,24	0,1
729	318 245,55	2 269 464,83	0,1
730	318 145,57	2 269 306,63	0,1
731	318 036,76	2 269 141,48	0,1
732	317 976,34	2 269 049,77	0,1
733	317 970,76	2 268 992,74	0,1
734	317 960,97	2 268 892,82	0,1
735	317 938,78	2 268 819,25	0,1
736	317 932,89	2 268 782,39	0,1
737	317 921,60	2 268 780,84	0,1
738	317 926,95	2 268 741,80	0,1
739	317 940,94	2 268 678,86	0,1

740	317 981,36	2 268 533,37	0,1
741	318 006,30	2 268 453,89	0,1
742	318 113,94	2 268 074,45	0,1
743	318 122,76	2 267 999,19	0,1
744	318 135,79	2 267 914,89	0,1
745	318 213,80	2 267 346,34	0,1
746	318 319,87	2 267 133,75	0,1
747	318 697,45	2 266 895,47	0,1
748	318 697,03	2 266 851,00	0,1
749	318 690,85	2 266 793,26	0,1
750	318 667,72	2 266 398,08	0,1
751	318 634,08	2 265 823,32	0,1
752	318 661,20	2 265 513,47	0,1
753	318 689,58	2 265 209,83	0,1
754	318 734,94	2 265 155,90	0,1
755	318 485,94	2 265 091,72	0,1
756	318 439,03	2 264 927,44	0,1
757	318 751,12	2 263 432,18	0,1
758	319 335,58	2 262 559,18	0,1
759	319 845,35	2 261 803,69	0,1
760	319 907,97	2 261 743,02	0,1
761	320 299,16	2 261 364,40	0,1
762	321 016,19	2 260 682,75	0,1
763	321 525,86	2 260 080,97	0,1
764	321 946,66	2 260 185,63	0,1
765	322 001,90	2 260 200,90	0,1
766	322 065,05	2 260 215,39	0,1
767	322 315,54	2 260 317,17	0,1
768	322 506,10	2 260 394,35	0,1
769	322 636,59	2 260 447,51	0,1
770	322 655,40	2 260 429,05	0,1
771	322 669,40	2 260 443,33	0,1
772	322 656,67	2 260 455,82	0,1
773	322 725,99	2 260 484,72	0,1
774	323 286,18	2 260 709,93	0,1
775	323 421,39	2 260 778,38	0,1
776	323 481,04	2 260 801,21	0,1
777	323 867,35	2 260 767,26	0,1
778	323 956,42	2 260 761,68	0,1
779	324 345,03	2 260 730,20	0,1
780	324 446,45	2 260 720,81	0,1
781	324 520,63	2 260 716,40	0,1
782	324 771,89	2 260 695,44	0,1
783	325 125,32	2 260 666,57	0,1
784	325 180,81	2 260 733,23	0,1
785	325 315,42	2 260 676,81	0,1
786	325 368,41	2 260 648,12	0,1
787	325 199,58	2 260 527,78	0,1
788	325 211,19	2 260 511,49	0,1
789	325 395,11	2 260 642,59	0,1

790	325 833,77	2 260 395,77	0,1
791	325 735,70	2 260 223,02	0,1
792	325 597,65	2 259 980,91	0,1
793	325 534,57	2 259 835,94	0,1
794	325 606,46	2 259 765,73	0,1
795	325 620,44	2 259 780,04	0,1
796	325 558,49	2 259 840,53	0,1
797	325 615,58	2 259 971,99	0,1
798	325 741,09	2 260 192,09	0,1
799	325 751,75	2 260 147,50	0,1
800	325 771,20	2 260 152,15	0,1
801	325 755,57	2 260 217,51	0,1
802	325 851,20	2 260 385,96	0,1
803	325 902,48	2 260 357,08	0,1
804	326 446,45	2 260 566,89	0,1
805	326 922,69	2 260 591,93	0,1
806	327 197,66	2 260 915,31	0,1
807	327 281,47	2 261 209,11	0,1
808	327 351,01	2 261 444,47	0,1
809	327 474,07	2 261 778,88	0,1
810	327 532,07	2 262 413,34	0,1
811	328 021,72	2 262 703,31	0,1
812	328 065,99	2 262 814,19	0,1
813	327 761,46	2 263 113,59	0,1
814	327 815,75	2 263 533,47	0,1
815	327 755,07	2 263 825,62	0,1
816	327 696,46	2 264 121,11	0,1
817	327 891,83	2 264 337,58	0,1
818	327 941,46	2 264 386,19	0,1
819	327 998,05	2 264 419,20	0,1
820	328 258,56	2 264 554,61	0,1
821	328 245,79	2 264 760,75	0,1
822	328 238,20	2 264 943,91	0,1
823	327 934,58	2 265 502,05	0,1
824	327 899,04	2 265 564,47	0,1
825	327 836,38	2 265 682,67	0,1
826	327 810,58	2 265 723,18	0,1
827	327 966,86	2 266 150,04	0,1
828	328 001,32	2 266 189,32	0,1
829	328 068,38	2 266 271,94	0,1
830	328 432,75	2 266 713,16	0,1
831	329 000,21	2 266 788,65	0,1
832	329 172,48	2 266 732,63	0,1
833	329 606,84	2 266 345,41	0,1
834	329 694,88	2 266 262,25	0,1
835	329 774,47	2 266 279,00	0,1
836	329 875,41	2 266 300,23	0,1
837	329 932,59	2 266 330,16	0,1
1	330 080,84	2 266 407,77	0,1
Вырез 1 из 5			

838	329 671,38	2 266 362,41	0,1
839	329 697,49	2 266 700,82	0,1
840	329 625,04	2 266 774,33	0,1
841	329 597,21	2 266 756,98	0,1
842	329 586,63	2 266 773,95	0,1
843	329 610,88	2 266 789,07	0,1
844	329 273,66	2 267 128,70	0,1
845	329 092,09	2 267 187,66	0,1
846	328 957,13	2 267 429,01	0,1
847	328 958,50	2 267 300,09	0,1
848	328 953,67	2 267 247,23	0,1
849	329 112,25	2 267 115,96	0,1
850	329 164,54	2 267 063,64	0,1
851	329 213,63	2 267 000,64	0,1
852	329 458,71	2 266 659,29	0,1
838	329 671,38	2 266 362,41	0,1
Вырез 2 из 5			
853	328 957,04	2 267 437,49	0,1
854	328 977,72	2 267 888,10	0,1
855	328 996,35	2 268 294,14	0,1
856	328 884,86	2 268 501,69	0,1
857	328 950,98	2 268 331,04	0,1
858	328 947,85	2 268 303,44	0,1
853	328 957,04	2 267 437,49	0,1
Вырез 3 из 5			
859	329 149,54	2 272 695,96	0,1
860	329 144,85	2 272 728,85	0,1
861	328 960,15	2 272 914,47	0,1
862	328 930,22	2 272 942,00	0,1
863	328 408,48	2 273 459,88	0,1
864	328 377,86	2 273 463,81	0,1
865	328 781,30	2 272 958,63	0,1
859	329 149,54	2 272 695,96	0,1
Вырез 4 из 5			
866	328 384,88	2 273 483,22	0,1
867	328 334,64	2 273 532,92	0,1
868	328 360,72	2 273 485,27	0,1
866	328 384,88	2 273 483,22	0,1
Вырез 5 из 5			
869	328 298,51	2 273 470,58	0,1
870	328 273,27	2 273 473,72	0,1
871	328 248,36	2 273 443,57	0,1
869	328 298,51	2 273 470,58	0,1
Контур 2			
872	330 088,90	2 266 448,32	0,1
873	330 090,35	2 266 428,37	0,1
874	330 310,22	2 266 444,44	0,1
875	330 890,71	2 266 340,58	0,1
876	330 979,49	2 266 356,12	0,1
877	331 259,01	2 266 397,14	0,1

878	331 745,61	2 266 471,38	0,1
879	331 765,54	2 266 477,25	0,1
880	331 765,48	2 266 511,85	0,1
881	331 773,19	2 266 730,14	0,1
882	331 781,80	2 267 095,44	0,1
883	331 786,81	2 267 196,08	0,1
884	331 785,88	2 267 274,37	0,1
885	331 792,04	2 267 442,52	0,1
886	331 799,53	2 267 703,91	0,1
887	331 806,18	2 267 979,88	0,1
888	331 809,86	2 268 126,27	0,1
889	331 819,07	2 268 436,14	0,1
890	331 824,04	2 268 606,67	0,1
891	331 825,30	2 268 694,49	0,1
892	332 486,27	2 270 042,55	0,1
893	332 486,01	2 270 050,90	0,1
894	332 831,89	2 269 798,12	0,1
895	332 843,69	2 269 814,27	0,1
896	332 485,12	2 270 076,32	0,1
897	332 482,42	2 270 125,68	0,1
898	332 279,19	2 270 427,92	0,1
899	332 321,91	2 271 278,03	0,1
900	332 593,14	2 271 695,41	0,1
901	332 629,19	2 271 751,17	0,1
902	332 667,76	2 271 800,81	0,1
903	332 887,25	2 272 017,17	0,1
904	332 996,93	2 272 007,65	0,1
905	332 998,66	2 272 027,58	0,1
906	332 906,01	2 272 035,61	0,1
907	333 042,00	2 272 169,27	0,1
908	333 148,72	2 272 371,61	0,1
909	333 611,72	2 272 811,07	0,1
910	333 664,86	2 272 946,56	0,1
911	333 688,25	2 273 014,14	0,1
912	333 718,72	2 273 084,73	0,1
913	333 690,11	2 273 327,12	0,1
914	333 795,22	2 273 549,50	0,1
915	333 824,90	2 273 621,82	0,1
916	333 919,08	2 273 813,95	0,1
917	333 949,13	2 273 886,80	0,1
918	333 995,51	2 273 987,12	0,1
919	333 989,76	2 274 022,41	0,1
920	333 930,79	2 273 894,79	0,1
921	333 900,95	2 273 822,44	0,1
922	333 806,58	2 273 629,85	0,1
923	333 777,07	2 273 557,95	0,1
924	333 669,60	2 273 330,28	0,1
925	333 698,23	2 273 087,72	0,1
926	333 669,59	2 273 021,38	0,1
927	333 646,10	2 272 953,49	0,1



928	333 594,72	2 272 822,51	0,1
929	333 132,57	2 272 383,85	0,1
930	333 025,76	2 272 181,35	0,1
931	332 876,50	2 272 034,65	0,1
932	332 652,78	2 271 814,13	0,1
933	332 612,87	2 271 762,75	0,1
934	332 576,35	2 271 706,29	0,1
935	332 302,21	2 271 284,41	0,1
936	332 259,49	2 270 434,36	0,1
937	332 245,41	2 270 433,21	0,1
938	331 700,02	2 270 543,13	0,1
939	331 696,07	2 270 523,52	0,1
940	332 244,22	2 270 413,05	0,1
941	332 264,01	2 270 414,66	0,1
942	332 462,75	2 270 119,09	0,1
943	332 466,12	2 270 046,90	0,1
944	331 805,36	2 268 699,26	0,1
945	331 804,05	2 268 607,33	0,1
946	331 799,08	2 268 436,55	0,1
947	331 789,87	2 268 126,65	0,1
948	331 786,19	2 267 980,57	0,1
949	331 779,54	2 267 704,68	0,1
950	331 772,05	2 267 443,00	0,1
951	331 765,87	2 267 274,58	0,1
952	331 766,81	2 267 196,46	0,1
953	331 761,81	2 267 096,22	0,1
954	331 753,20	2 266 730,55	0,1
955	331 745,48	2 266 512,19	0,1
956	331 745,51	2 266 492,20	0,1
957	331 741,25	2 266 490,94	0,1
958	331 255,90	2 266 416,90	0,1
959	330 976,37	2 266 375,88	0,1
960	330 890,75	2 266 360,89	0,1
961	330 311,26	2 266 464,57	0,1
872	330 088,90	2 266 448,32	0,1

Кадастровый инженер



Э. Лысенко