

Утверждена

(наименование документа об утверждении, включая

наименования органов государственной власти или

органов местного самоуправления, принявших

решение об утверждении схемы или подписавших
соглашение о перераспределении земельных участков)

от _____

№ _____

Схема расположения границ публичного сервитута "ВЛ 0.4 кВ от КТП 336 д.Белавино"

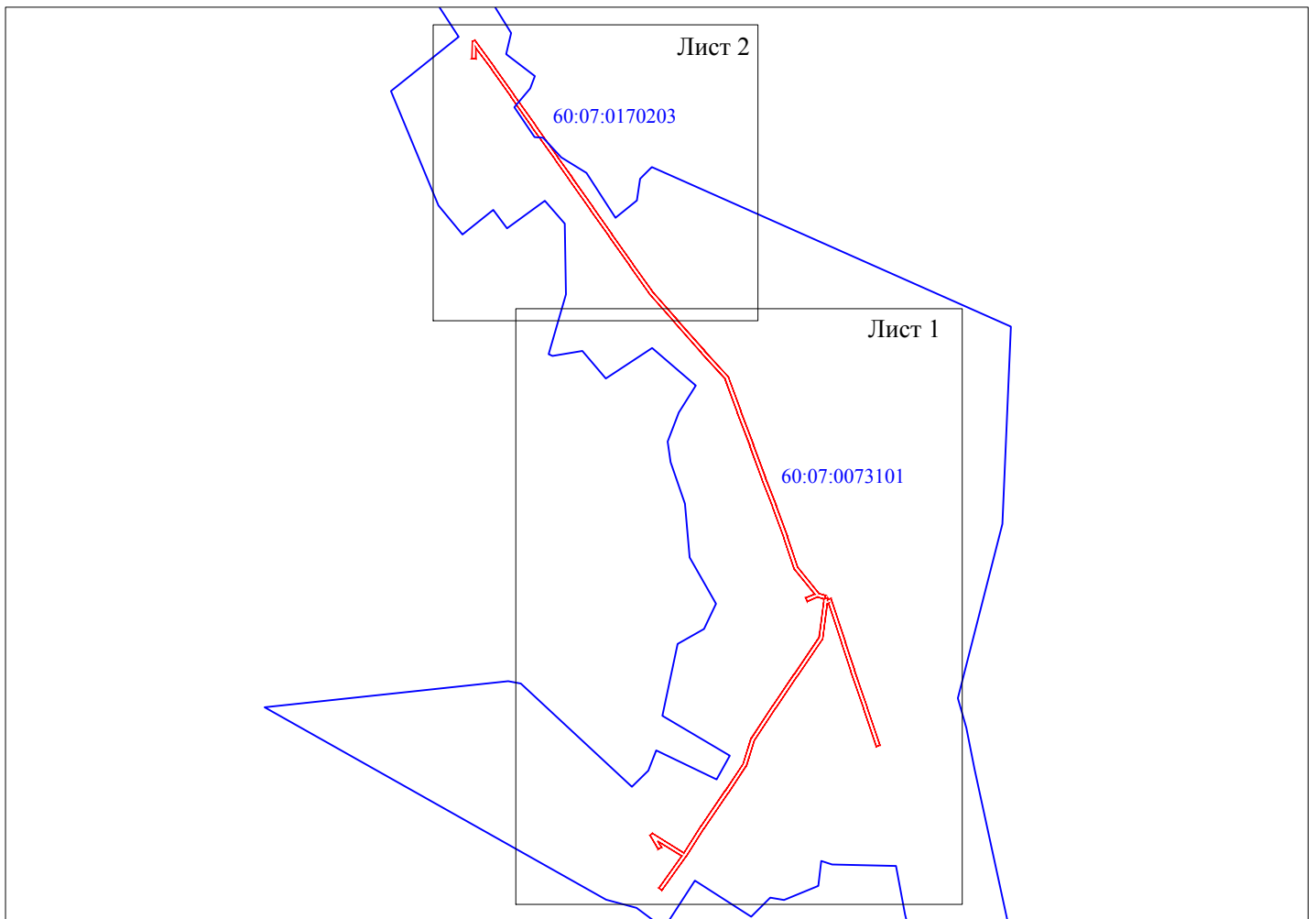
Кадастровые номера земельных участков, в отношении которых испрашивается публичный сервитут: 60:07:0073101:5

Земли кадастровых кварталов: 60:07:0073101, 60:07:0170203

Каталог координат: Приложение 1 на 3 листах



Площадь испрашиваемого публичного сервитута: 6263 кв.м.

Схема расположения листов



Масштаб 1:8000

Используемые условные знаки и обозначения:

-  - вновь образованная часть границы охранной зоны;
-  - граница кадастрового квартала;
- 60:07:0073101 - номер кадастрового квартала.

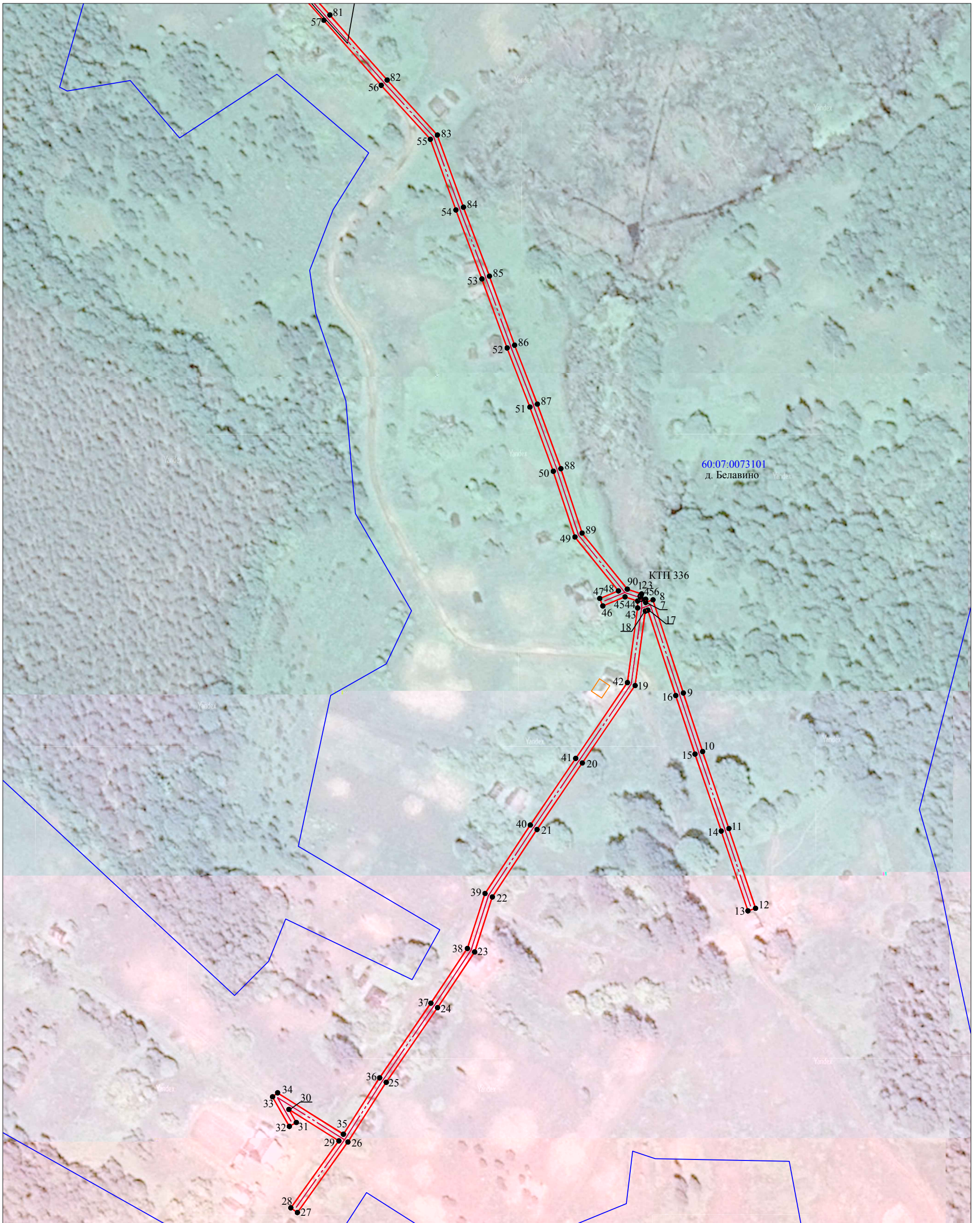
Подпись _____



"04" октября 2021 г.

Место для оттиска печати

Схема расположения границ публичного сервитута
"ВЛ 0.4 кВ от КТП 336 д.Беладино"



Масштаб 1:2000

Используемые условные знаки и обозначения:

- - вновь образованная часть границы охранной зоны;
- 1 - характерная точка границы охранной зоны, установленная при проведении кадастровых работ;
- - существующая часть границы, имеющиеся в ЕГРН сведения о которой достаточны для определения ее местоположения;
- (blue) - граница кадастрового квартала;
- (red dashed) - ось ВЛ 0.4 кВ от КТП 336 д.Беладино;
- - обозначение электрических подстанций;
- 60:07:0073101 - номер кадастрового квартала.

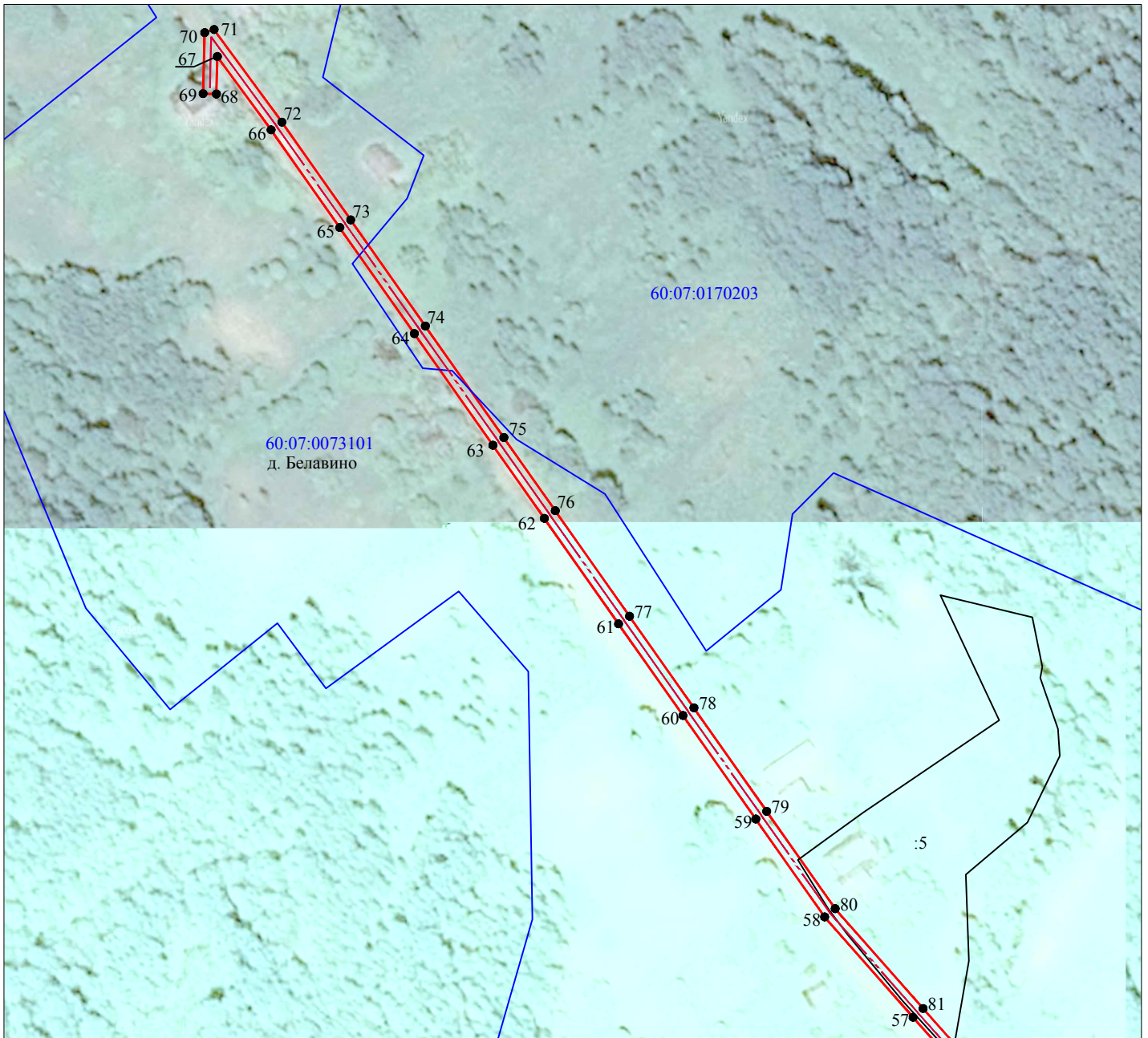
Подпись



"04" октября 2021 г.

Место для оттиска печати

**Схема расположения границ публичного сервитута
"ВЛ 0.4 кВ от КТП 336 д.Белавино"**



Масштаб 1:2000

Используемые условные знаки и обозначения:

- - вновь образованная часть границы охранной зоны;
- 1 - характерная точка границы охранной зоны, установленная при проведении кадастровых работ;
- - существующая часть границы, имеющиеся в ЕГРН сведения о которой достаточны для определения ее местоположения;
- - граница кадастрового квартала;
- - - - ось ВЛ 0.4 кВ от КТП 336 д.Белавино;
- - обозначение электрических подстанций;
- :5 - кадастровый номер земельного участка, сведения о котором содержатся в ЕГРН;
- 60:07:0073101 - номер кадастрового квартала.

Подпись _____



_____ "04" октября 2021 г.

Место для оттиска печати

Система координат МСК-60, зона 2			
Метод определения координат характерных точек границ - метод спутниковых геодезических измерений			
Площадь публичного сервитута 6263 кв. м.			
Обозначение характерных точек границы	Координаты, м		Средняя квадратическая погрешность определения координат характерных точек границ
	X, м	Y, м	
1	292713,49	2253182,86	0,1
2	292712,32	2253182,46	0,1
3	292712,28	2253182,05	0,1
4	292710,55	2253182,25	0,1
5	292710,62	2253182,90	0,1
6	292710,64	2253185,10	0,1
7	292708,81	2253185,11	0,1
8	292710,26	2253189,13	0,1
9	292659,02	2253205,85	0,1
10	292626,84	2253216,44	0,1
11	292584,50	2253230,86	0,1
12	292540,64	2253245,52	0,1
13	292539,24	2253241,35	0,1
14	292583,09	2253226,69	0,1
15	292625,44	2253212,27	0,1
16	292657,65	2253201,67	0,1
17	292704,58	2253186,35	0,1
18	292704,06	2253184,93	0,1
19	292663,12	2253179,30	0,1
20	292620,57	2253150,30	0,1
21	292583,96	2253125,38	0,1
22	292546,86	2253100,83	0,1
23	292516,63	2253091,12	0,1
24	292485,99	2253070,70	0,1
25	292444,97	2253042,53	0,1
26	292412,12	2253021,45	0,1
27	292373,35	2252993,65	0,1
28	292375,92	2252990,07	0,1
29	292412,74	2253016,48	0,1
30	292430,06	2252989,00	0,1
31	292422,88	2252993,08	0,1
32	292420,71	2252989,25	0,1
33	292436,96	2252980,02	0,1
34	292439,16	2252982,81	0,1
35	292416,38	2253018,96	0,1
36	292447,40	2253038,87	0,1
37	292488,46	2253067,06	0,1
38	292518,56	2253087,12	0,1
39	292548,78	2253096,82	0,1

40	292586,41	2253121,73	0,1
41	292623,05	2253146,66	0,1
42	292664,74	2253175,09	0,1
43	292705,82	2253180,73	0,1
44	292709,58	2253180,71	0,1
45	292711,92	2253173,79	0,1
46	292706,92	2253161,57	0,1
47	292711,00	2253159,91	0,1
48	292715,19	2253170,15	0,1
49	292744,83	2253146,23	0,1
50	292780,96	2253134,36	0,1
51	292816,29	2253121,48	0,1
52	292848,74	2253108,96	0,1
53	292886,73	2253095,12	0,1
54	292924,63	2253080,83	0,1
55	292963,52	2253066,77	0,1
56	292993,18	2253039,75	0,1
57	293028,96	2253008,23	0,1
58	293062,04	2252979,07	0,1
59	293094,31	2252956,37	0,1
60	293128,45	2252932,37	0,1
61	293158,64	2252911,13	0,1
62	293193,42	2252886,67	0,1
63	293217,54	2252869,71	0,1
64	293254,33	2252843,83	0,1
65	293289,31	2252819,23	0,1
66	293321,52	2252796,58	0,1
67	293345,67	2252778,88	0,1
68	293333,34	2252778,55	0,1
69	293333,46	2252774,15	0,1
70	293353,56	2252774,69	0,1
71	293354,60	2252777,80	0,1
72	293324,08	2252800,15	0,1
73	293291,84	2252822,83	0,1
74	293256,86	2252847,43	0,1
75	293220,07	2252873,31	0,1
76	293195,95	2252890,27	0,1
77	293161,17	2252914,73	0,1
78	293130,98	2252935,97	0,1
79	293096,85	2252959,97	0,1
80	293064,76	2252982,54	0,1
81	293031,86	2253011,53	0,1
82	292996,12	2253043,03	0,1
83	292965,84	2253070,61	0,1
84	292926,16	2253084,96	0,1
85	292888,26	2253099,25	0,1
86	292850,29	2253113,08	0,1
87	292817,84	2253125,60	0,1
88	292782,40	2253138,52	0,1
89	292746,97	2253150,16	0,1

90	292716,15	2253175,03	0,1
1	292713,49	2253182,86	0,1

Кадастровый инженер **ЛЫСЕНКО** Е. Э. Лысенко

