

**Схема расположения границ публичного сервитута
"ВЛИ 0,4 кВ л.1 от МТП 25/10/0,4 №4036 д.Залучье"**

Кадастровые номера земельных участков, в отношении которых испрашивается публичный сервитут: 60:07:0160208:195, 60:07:0160208:194, 60:07:0160208:193, 60:07:0160208:192, 60:07:0160208:191, 60:07:0160208:190, 60:07:0160208:189, 60:07:0160208:162, 60:07:0160208:188, 60:07:0160208:187, 60:07:0160208:186, 60:07:0160208:185, 60:07:0160208:184, 60:07:0160208:183, 60:07:0160208:154, 60:07:0160208:181, 60:07:0160208:180, 60:07:0160208:179, 60:07:0160208:178, 60:07:0160208:449, 60:07:0160208:159, 60:07:0160208:158, 60:07:0160208:157, 60:07:0160208:164, 60:07:0160208:165

Земли кадастровых кварталов: 60:07:0160208

Площадь испрашиваемого публичного сервитута: 2681 кв.м.

Каталог координат: Приложение 1 на 2 листах

Утверждена

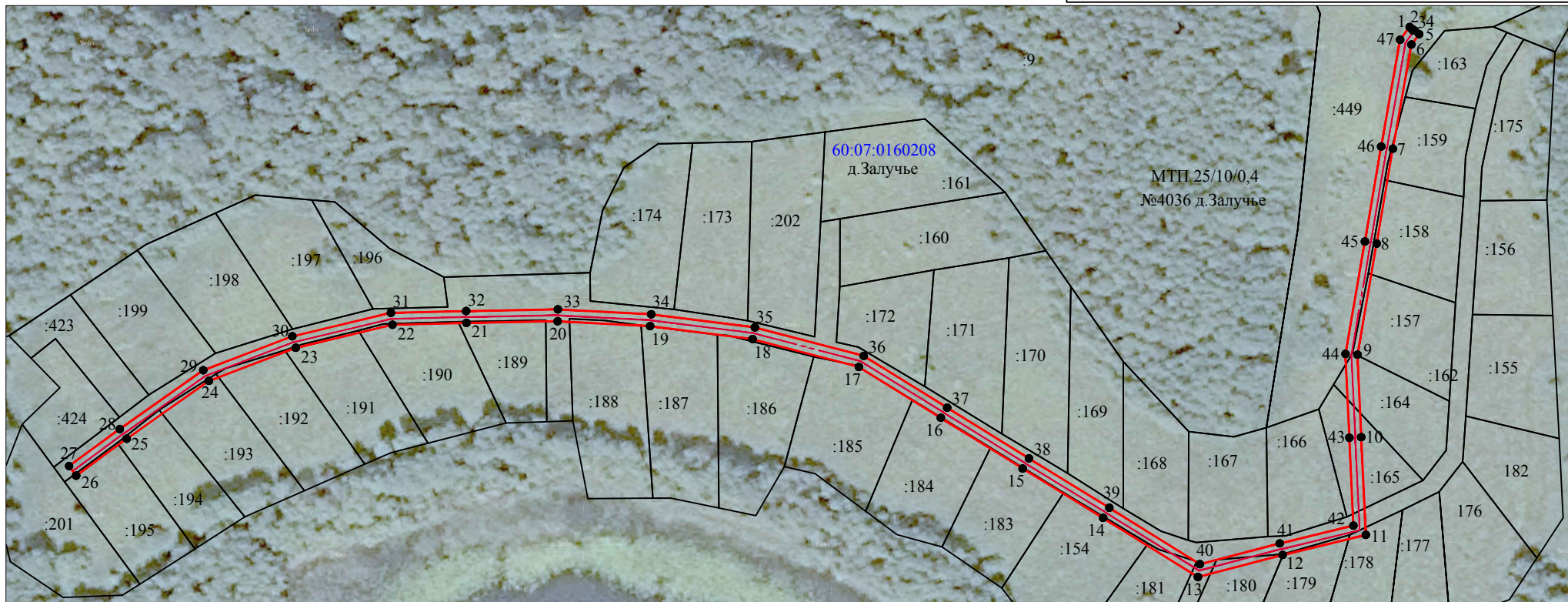
(наименование документа об утверждении, включая

наименования органов государственной власти или

органов местного самоуправления, принявших

решение об утверждении схемы или подписавших
соглашение о перераспределении земельных участков)

от _____ № _____



Масштаб 1:2000

Используемые условные знаки и обозначения:

- - вновь образованная часть границы охранной зоны;
- 1 - характерная точка границы охранной зоны, установленная при проведении кадастровых работ;
- - существующая часть границы, имеющиеся в ЕГРН сведения о которой достаточны для определения ее местоположения;
- - граница кадастрового квартала;
- - - - ось ВЛИ 0,4 кВ л.1 от МТП 25/10/0,4 №4036 д.Залучье;
- - обозначение электрических подстанций;
- :174 - кадастровый номер земельного участка, сведения о котором содержатся в ЕГРН;
- 60:07:0160208 - номер кадастрового квартала.

Подпись _____



"25" октября 2021 г.

Место для отиска печати

Система координат МСК-60, зона 2			
Метод определения координат характерных точек границ - метод спутниковых геодезических измерений			
Площадь публичного сервитута 2681 кв. м.			
Обозначение характерных точек границы	Координаты, м		Средняя квадратическая погрешность определения координат характерных точек границ
	X, м	Y, м	
1	325650,08	2265807,18	0,1
2	325649,20	2265808,30	0,1
3	325648,95	2265808,26	0,1
4	325648,85	2265808,82	0,1
5	325647,63	2265810,46	0,1
6	325644,04	2265807,77	0,1
7	325608,30	2265801,40	0,1
8	325575,70	2265795,82	0,1
9	325537,53	2265789,24	0,1
10	325509,19	2265790,53	0,1
11	325475,59	2265792,09	0,1
12	325468,71	2265763,48	0,1
13	325461,15	2265734,38	0,1
14	325481,44	2265701,79	0,1
15	325498,41	2265674,13	0,1
16	325515,83	2265646,01	0,1
17	325533,30	2265617,84	0,1
18	325542,88	2265581,29	0,1
19	325547,31	2265546,08	0,1
20	325548,98	2265514,29	0,1
21	325548,42	2265482,93	0,1
22	325547,79	2265457,50	0,1
23	325539,90	2265424,26	0,1
24	325528,52	2265394,40	0,1
25	325508,64	2265366,15	0,1
26	325495,95	2265348,76	0,1
27	325499,27	2265346,34	0,1
28	325511,98	2265363,77	0,1
29	325532,17	2265392,46	0,1
30	325543,83	2265423,06	0,1
31	325551,88	2265456,98	0,1
32	325552,52	2265482,84	0,1
33	325553,09	2265514,36	0,1
34	325551,39	2265546,45	0,1
35	325546,91	2265582,07	0,1
36	325537,11	2265619,48	0,1
37	325519,31	2265648,17	0,1
38	325501,90	2265676,29	0,1
39	325484,93	2265703,94	0,1
40	325465,56	2265735,05	0,1

41	325472,69	2265762,49	0,1
42	325478,79	2265787,83	0,1
43	325509,00	2265786,44	0,1
44	325537,78	2265785,12	0,1
45	325576,39	2265791,78	0,1
46	325609,01	2265797,37	0,1
47	325645,71	2265803,91	0,1
1	325650,08	2265807,18	0,1

Кадастровый инженер **ЛЫСЕНКО** Б. Э. Лысенко

