

Схема расположения границ публичного сервитута
"ВЛ-10 кВ ф. 139-02 Кунья"

Кадастровые номера земельных участков, в отношении которых испрашивается публичный сервитут: 60:07:0061901:164; 60:07:0061901:9; 60:07:0062001:6; 60:07:0000000:184; 60:07:0140401:95; 60:07:0140401:107; 60:07:0140401:101; 60:07:0140402:1; 60:07:0140402:2; 60:07:0021201:27; 60:07:0140402:164; 60:07:0140402:162; 60:07:0000000:195
земли кадастровых кварталов: 60:07:0061901; 60:07:0140205; 60:07:0062001; 60:07:0140203; 60:07:0062101; 60:07:0140401; 60:07:0140301; 60:07:0140402; 60:07:0021201; 60:07:0140402; 60:07:0021301;

Площадь испрашиваемого публичного сервитута-328 147 кв.м.

Каталог координат: Приложение 1 на 7 листах

Утверждена

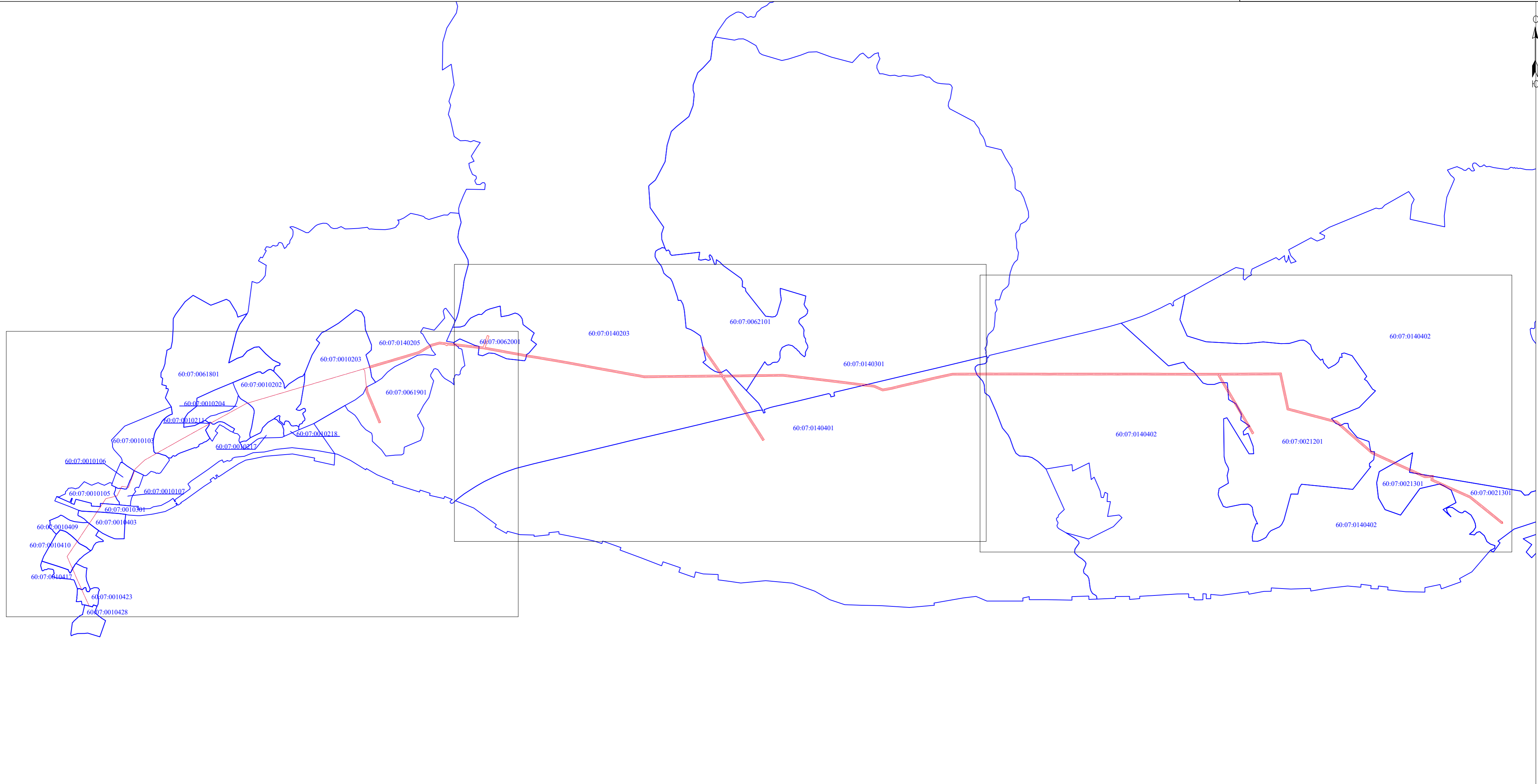
(наименование документа об утверждении, включая

наименования органов государственной власти или

органов местного самоуправления, принявших

решение об утверждении схемы или подписавших
соглашение о перераспределении земельных участков)

от _____ № _____



Масштаб 1:30 000

Используемые условные знаки и обозначения:

- вновь образованная часть границы публичного сервитута;
- 60:07:0062601 - номер кадастрового квартала.;
- граница кадастрового квартала.;
- ось ВЛ-10 кВ ф. 139-02 Кунья.;

Подпись _____



"03" июня 2021 г.

Место для оттиска печати

Схема расположения границ публичного сервитута
"ВЛ-10 кВ ф. 139-02 Кузня"

Выносной лист 1



Масштаб 1:10 000

Используемые условные знаки и обозначения:

- вновь образованная часть границы публичного сервитута;
- 1 - характеристическая точка границы публичного сервитута, установленная при проведении кадастровых работ;
- существующая часть границы публичного сервитута, установленная в ЕГРН сведения о которой достаточны для определения ее местоположения;
- граница кадастрового квартала;
- ось ВЛ-10 кВ ф. 139-02 Кузня;
- :27 - кадастровый номер земельного участка, по сведениям ЕГРН;
- 60:07:0062601 - номер кадастрового квартала;
- обозначение объекта капитального строительства, сведения о котором содержатся в ЕГРН;

Подпись

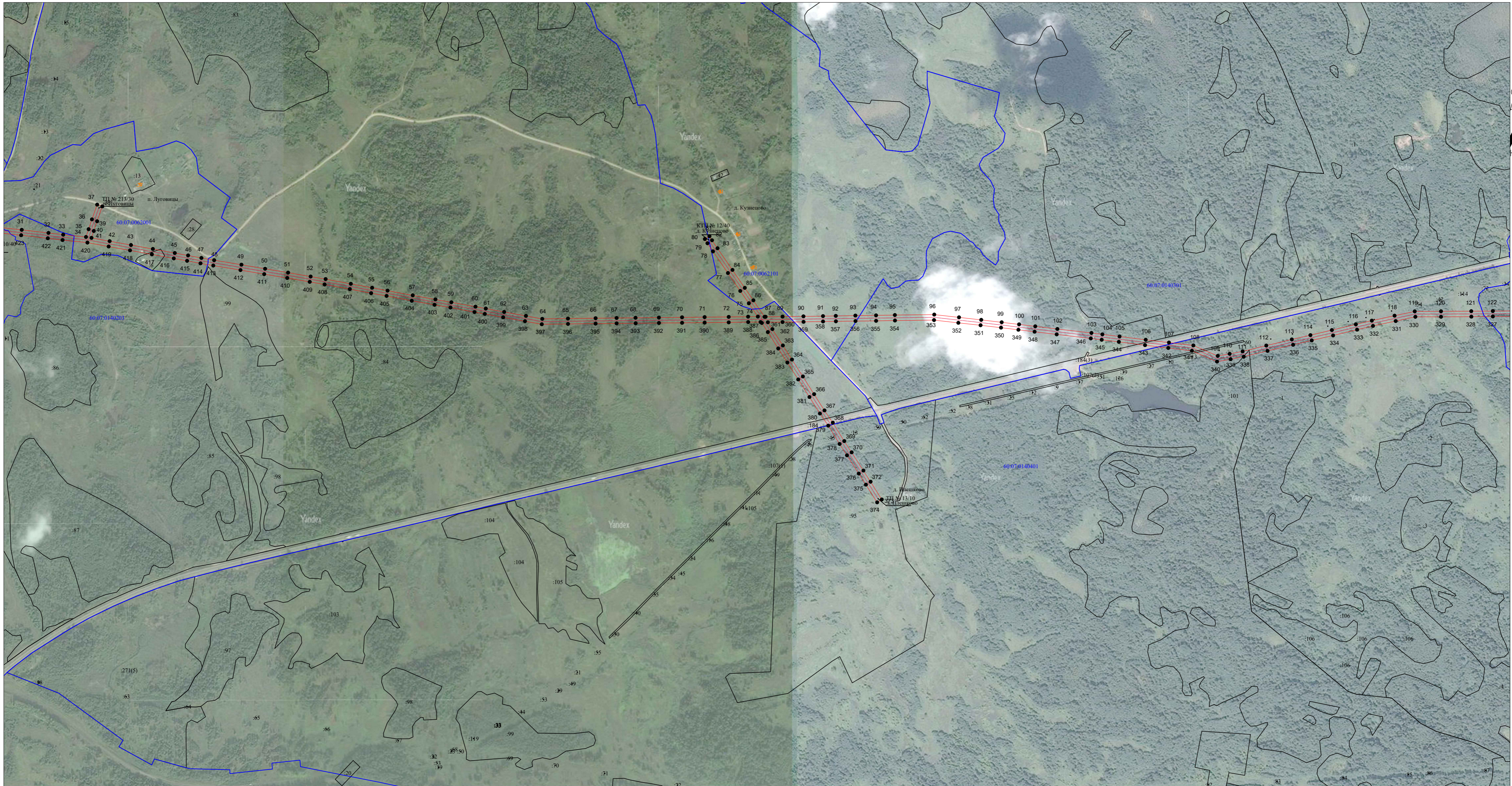


"03" июня 2021 г.

Место для оттиска печати

Схема расположения границ публичного сервитута
"ВЛ-10 кВ ф. 139-02 Кунья"

Выносной лист 2



Масштаб 1:10 000

Используемые условные знаки и обозначения:

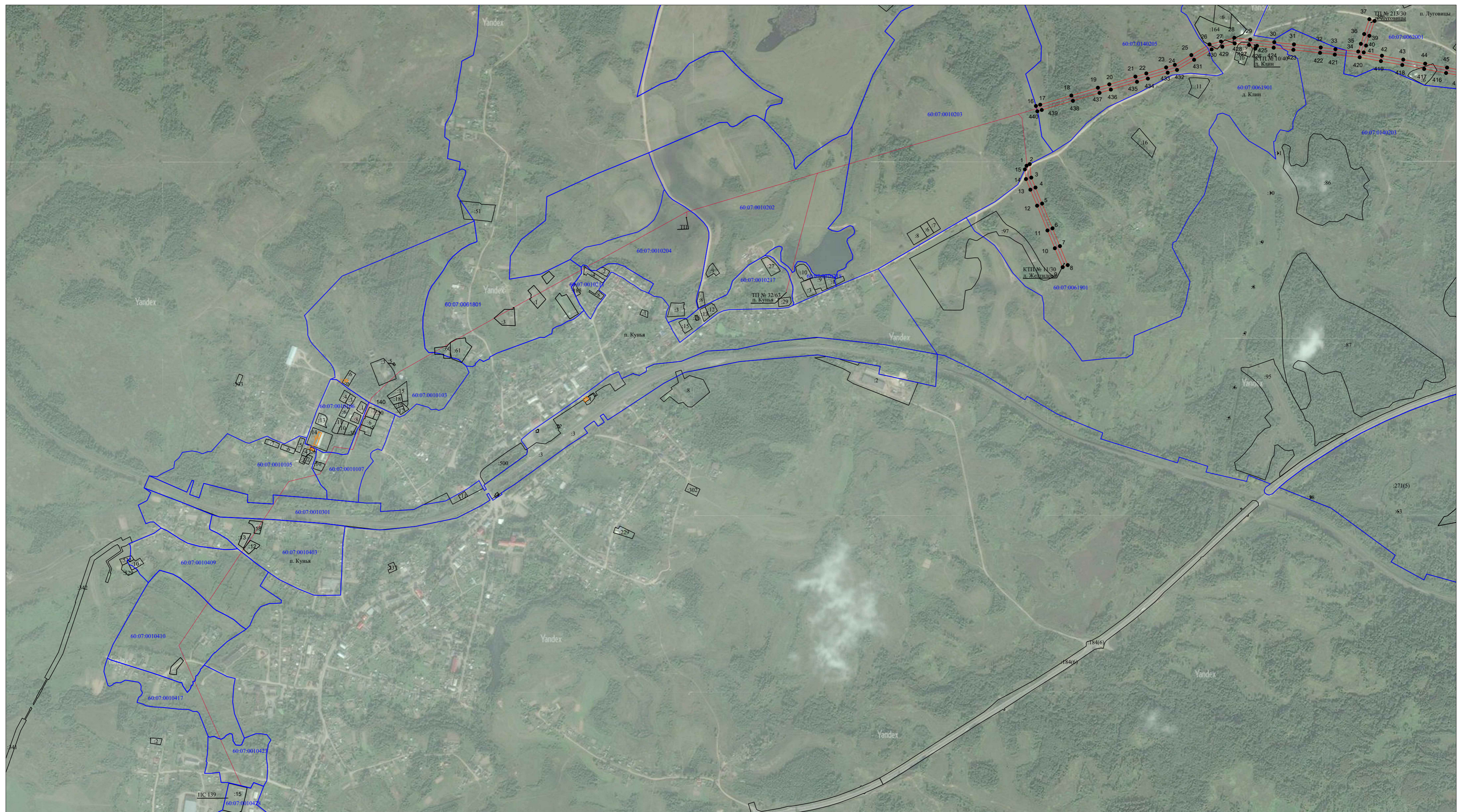
- - вновь образованная часть границы публичного сервитута;
- 1 - характеристическая точка границы публичного сервитута, установленная при проведении кадастровых работ;
- - существующая часть границы публичного сервитута, имеющаяся в ЕГРН сведения о которой достаточны для определения ее местоположения;
- - граница кадастрового квартала;
- - - - ось ВЛ-10 кВ ф. 139-02 Кунья;
- :27 - кадастровый номер земельного участка, по сведениям ЕГРН;
- 60:07:0062601 - номер кадастрового квартала;
- - обозначение объекта капитального строительства, сведения о котором содержатся в ЕГРН;



Подпись

"03" июня 2021 г.

Место для оттиска печати



Масштаб 1:10 000

Используемые условные знаки и обозначения:

- вновь образованная часть границы публичного сервитута;
- 1 - характеристическая точка границы публичного сервитута, установленная при проведении кадастровых работ;
- существующая часть границы публичного сервитута, имеющаяся в ЕГРН сведения о которой достаточны для определения ее местоположения;
- граница кадастрового квартала;
- - - ось ВЛ-10 кВ ф. 139-02 Кузня;
- :27 - кадастровый номер земельного участка, по сведениям ЕГРН;
- 60:07:0062601 - номер кадастрового квартала;
- обозначение объекта капитального строительства, сведения о котором содержатся в ЕГРН;



Подпись

"03" июня 2021 г.

Место для оттиска печати

Система координат МСК-60, зона2		
Метод определения координат характерных точек границ-метод спутниковых геодезических измерений		
Средняя квадратическая погрешность определения координат характерных точек границ-0,1		
Обозначение характерных точек границы	Координаты ,м	
	X, м	У,м
1	331555,49	2254032,17
2	331561,99	2254044,51
3	331509,6	2254050,25
4	331471,55	2254066,26
5	331409,82	2254091,9
6	331314,64	2254131,82
7	331246,28	2254160,27
8	331173,45	2254190,33
9	331165,44	2254170,92
10	331238,24	2254140,87
11	331306,54	2254112,44
12	331401,74	2254072,52
13	331463,45	2254046,88
14	331504,28	2254029,71
15	331541,43	2254025,66
1	331555,49	2254032,17
16	331785,38	2254068,22
17	331790,24	2254084,57
18	331825,55	2254204,45
19	331855,71	2254306,55
20	331868,63	2254350,18
21	331898,45	2254450,78
22	331910,82	2254492,51
23	331933,71	2254568,72
24	331943,56	2254602,09
25	331981,18	2254665,76
26	332022,5	2254735,53
27	332033,94	2254779,61
28	332047,63	2254830,74
29	332040,92	2254892,12
30	332030,76	2254984,63
31	332022,31	2255060,34
32	332010,55	2255163,04
33	332003,86	2255219,72
34	331994,74	2255307,42
35	332024,67	2255317,78
36	332062,36	2255330,49
37	332119,4	2255350,48
38	332112,45	2255370,3
39	332055,54	2255350,35
40	332017,89	2255337,66
41	331991,56	2255328,54
42	331978,73	2255398,51
43	331963,85	2255480,76
44	331948,48	2255564,76
45	331933,09	2255649,09
46	331923,67	2255700,44
47	331913,83	2255751,72
48	331905,3	2255800,71
49	331888,04	2255905,48
50	331872,38	2255996,79
51	331857,59	2256085,02
52	331842,62	2256171,85
53	331832,8	2256229,37
54	331814,65	2256326,51
55	331799,12	2256408,3
56	331788,45	2256467,88

Обозначение характерных точек границы	X, м	Y, м
57	331770,12	2256564,73
58	331754,53	2256652,09
59	331743,52	2256713,44
60	331726,49	2256806,1
61	331719,24	2256845,59
62	331706,03	2256916,41
63	331691,09	2257000,19
64	331679,62	2257062,81
65	331680,85	2257161,76
66	331682,19	2257268,08
67	331682,91	2257348,93
68	331683,75	2257422,01
69	331684,6	2257511,66
70	331685,37	2257600,71
71	331686,07	2257687,54
72	331687,09	2257780,26
73	331688	2257854,99
74	331688,23	2257892,4
75	331739,37	2257857,74
76	331787,07	2257824,88
77	331856,04	2257777,56
78	331939,48	2257719,91
79	331970,71	2257698,64
80	331986,58	2257688,46
81	331997,92	2257706,14
82	331982,29	2257716,16
83	331951,36	2257737,23
84	331867,94	2257794,86
85	331798,97	2257842,18
86	331751,21	2257875,08
87	331687,6	2257918,2
88	331687,36	2257921,99
89	331688,17	2257987,31
90	331689,09	2258067,82
91	331690,16	2258143,02
92	331691,01	2258192,36
93	331692,12	2258267,76
94	331692,97	2258347,04
95	331694,08	2258419,56
96	331696,04	2258571,26
97	331685,26	2258666,39
98	331675,57	2258751,77
99	331666,47	2258830,64
100	331658,33	2258897,33
101	331650,86	2258959,69
102	331640,56	2259044,71
103	331625,11	2259176,06
104	331619,98	2259217,98
105	331611,92	2259283,91
106	331598,97	2259384,77
107	331588,37	2259474,06
108	331577,21	2259568,01
109	331536,77	2259661,78
110	331544,72	2259707,55
111	331554,21	2259757,57
112	331576,58	2259848,54
113	331600,16	2259946,87
114	331616,9	2260018,57
115	331636,2	2260100,93
116	331658,32	2260193,17
117	331672,81	2260254,62
118	331691,7	2260342,12
119	331708,4	2260419,81

Обозначение характерных точек границы	X, м	Y, м
120	331708,67	2260520,63
121	331709,07	2260637,45
122	331709,65	2260720,17
123	331709,88	2260830,99
124	331709,72	2260898,12
125	331709,82	2260956,95
126	331709,98	2261038,55
127	331709,81	2261102,61
128	331709,82	2261178,5
129	331709,51	2261262,13
130	331709,38	2261352,06
131	331709,17	2261427,57
132	331708,4	2261473,12
133	331709,32	2261528,03
134	331709,01	2261600,05
135	331709,06	2261680,91
136	331708,93	2261780,78
137	331709,08	2261836,2
138	331709,3	2261923,16
139	331709,09	2261998,1
140	331709,27	2262145,41
141	331708,82	2262221,7
142	331709,2	2262294,07
143	331709,61	2262383,03
144	331709,53	2262456,95
145	331709,36	2262518,54
146	331708,76	2262596,93
147	331708,75	2262665,09
148	331708,41	2262713,72
149	331708,29	2262802,66
150	331708,15	2262887,57
151	331707,63	2262941,93
152	331707,85	2263034,61
153	331707,87	2263090,16
154	331707,67	2263150,95
155	331707,99	2263217,08
156	331707,99	2263270,97
157	331708,13	2263303,01
158	331708,14	2263315,9
159	331708,47	2263401,58
160	331708,6	2263459,28
161	331708,79	2263523,9
162	331709,15	2263592,57
163	331709,91	2263691,71
164	331709,98	2263761,67
165	331710,28	2263845,83
166	331710,63	2263918,95
167	331711,42	2264002,9
168	331677,84	2264009,94
169	331624,66	2264021,13
170	331568,27	2264033,03
171	331496,5	2264048,14
172	331413,95	2264065,42
173	331326,13	2264083,85
174	331307,32	2264154,14
175	331284,76	2264239,23
176	331259,54	2264334,28
177	331233,7	2264432,17
178	331210,1	2264521,07
179	331186,82	2264609,83
180	331126,64	2264679,08
181	331047,87	2264769,52
182	331009,52	2264813,65

Обозначение характерных точек границы	X, м	Y, м
183	330977,39	2264850,14
184	330940,25	2264893,43
185	330894,37	2264946,2
186	330848,65	2264998,95
187	330817,84	2265067,19
188	330786,51	2265136,59
189	330739,12	2265241,21
190	330697,19	2265333,81
191	330654,61	2265428,23
192	330622,11	2265499,47
193	330590,21	2265570,2
194	330592,92	2265660,82
195	330551,52	2265655,58
196	330518,65	2265729
197	330484,09	2265805,69
198	330444,42	2265893,64
199	330406,43	2265977,62
200	330366,45	2266065,98
201	330333,6	2266106,72
202	330290,5	2266160,61
203	330238,19	2266225,4
204	330186,39	2266289,67
205	330131,06	2266358,04
206	330090,55	2266407,88
207	330091,21	2266410,98
208	330091,39	2266411,55
209	330071,36	2266417,86
210	330070,89	2266416,35
211	330067,89	2266402,44
212	330114,76	2266344,82
213	330170,05	2266276,47
214	330221,85	2266212,2
215	330274,14	2266147,45
216	330317,22	2266093,58
217	330348,43	2266054,88
218	330387,29	2265968,96
219	330425,28	2265885
220	330464,95	2265797,07
221	330499,49	2265720,4
222	330538,72	2265632,78
223	330571,2	2265636,9
224	330569,07	2265565,98
225	330602,99	2265490,79
226	330635,49	2265419,55
227	330678,05	2265325,17
228	330720	2265232,55
229	330767,37	2265127,93
230	330798,7	2265058,55
231	330830,77	2264987,51
232	330878,51	2264932,44
233	330924,35	2264879,71
234	330961,55	2264836,36
235	330993,72	2264799,83
236	331032,03	2264755,74
237	331110,78	2264665,3
238	331167,76	2264599,75
239	331189,8	2264515,71
240	331213,4	2264426,79
241	331239,24	2264328,9
242	331264,46	2264233,85
243	331287,02	2264148,74
244	331309,19	2264065,95
245	331409,65	2264044,86

Обозначение характерных точек границы	X, м	Y, м
246	331492,18	2264027,58
247	331563,93	2264012,49
248	331620,34	2264000,59
249	331673,52	2263989,38
250	331690,26	2263985,88
251	331689,63	2263919,09
252	331689,28	2263845,91
253	331688,98	2263761,71
254	331688,91	2263691,81
255	331688,15	2263592,71
256	331687,79	2263523,98
257	331687,6	2263459,32
258	331687,47	2263401,64
259	331687,21	2263334,09
260	331645,18	2263358,44
261	331594	2263388,32
262	331542,62	2263418,36
263	331494,25	2263446,87
264	331415,81	2263492,95
265	331351,09	2263530,81
266	331281,29	2263571,93
267	331236,96	2263597,92
268	331178,32	2263632,52
269	331119,7	2263666,87
270	331074,3	2263693,19
271	331074	2263693,38
272	331074,09	2263693,54
273	331068,4	2263696,92
274	331066,06	2263698,4
275	331066,02	2263698,33
276	331056,13	2263704,22
277	331045,46	2263686,28
278	331054,87	2263680,69
279	331054,84	2263680,65
280	331063,42	2263675,23
281	331109,12	2263648,73
282	331167,68	2263614,42
283	331226,32	2263579,82
284	331270,65	2263553,83
285	331340,45	2263512,71
286	331405,19	2263474,83
287	331483,61	2263428,77
288	331531,98	2263400,26
289	331583,42	2263370,18
290	331634,62	2263340,28
291	331687,14	2263309,87
292	331687,13	2263303,07
293	331686,99	2263271,01
294	331686,99	2263217,14
295	331686,67	2263150,97
296	331686,87	2263090,12
297	331686,85	2263034,63
298	331686,63	2262941,85
299	331687,15	2262887,45
300	331687,29	2262802,64
301	331687,41	2262713,64
302	331687,75	2262665,01
303	331687,76	2262596,85
304	331688,36	2262518,44
305	331688,53	2262456,91
306	331688,61	2262383,07
307	331688,2	2262294,19
308	331687,82	2262221,7

Обозначение характерных точек границы	X, м	Y, м
309	331688,27	2262145,37
310	331688,09	2261998,08
311	331688,3	2261923,16
312	331688,08	2261836,26
313	331687,93	2261780,8
314	331688,06	2261680,91
315	331688,01	2261600,01
316	331688,32	2261528,17
317	331687,4	2261473,12
318	331688,17	2261427,37
319	331688,38	2261352,02
320	331688,51	2261262,07
321	331688,82	2261178,46
322	331688,81	2261102,59
323	331688,98	2261038,55
324	331688,82	2260956,99
325	331688,72	2260898,12
326	331688,88	2260830,99
327	331688,65	2260720,27
328	331688,07	2260637,55
329	331687,67	2260520,69
330	331687,4	2260422,07
331	331671,18	2260346,56
332	331652,33	2260259,24
333	331637,88	2260198,03
334	331615,76	2260105,77
335	331596,44	2260023,35
336	331579,72	2259951,71
337	331556,18	2259853,5
338	331533,69	2259762,03
339	331524,06	2259711,31
340	331515,01	2259659,2
341	331556,71	2259562,49
342	331567,51	2259471,58
343	331578,13	2259382,19
344	331591,08	2259281,29
345	331599,14	2259215,44
346	331604,25	2259173,56
347	331619,7	2259042,21
348	331630,02	2258957,17
349	331637,49	2258894,81
350	331645,61	2258828,16
351	331654,71	2258749,39
352	331664,4	2258664,03
353	331675,02	2258570,2
354	331673,08	2258419,86
355	331671,97	2258347,32
356	331671,12	2258268,02
357	331670,01	2258192,7
358	331669,16	2258143,36
359	331668,09	2258068,08
360	331667,17	2257987,57
361	331666,47	2257931,1
362	331639,94	2257948,55
363	331576,92	2257988,7
364	331522,65	2258023,67
365	331457,49	2258065,55
366	331389,6	2258108,9
367	331326,69	2258148,78
368	331279,87	2258180,86
369	331208,92	2258225,02
370	331165,41	2258253,13
371	331095,34	2258298,55

Обозначение характерных точек границы	X, м	Y, м
372	331052,41	2258326,1
373	330984,18	2258369,31
374	330972,94	2258351,57
375	331041,13	2258308,4
376	331083,96	2258280,91
377	331154,01	2258235,49
378	331197,68	2258207,28
379	331268,39	2258163,28
380	331315,13	2258131,24
381	331378,32	2258091,18
382	331446,17	2258047,87
383	331511,29	2258006,01
384	331565,6	2257971,02
385	331628,52	2257930,93
386	331663,87	2257907,68
387	331667,3	2257902,86
388	331667	2257855,19
389	331666,09	2257780,5
390	331665,07	2257687,74
391	331664,37	2257600,89
392	331663,6	2257511,86
393	331662,75	2257422,23
394	331661,91	2257349,15
395	331661,19	2257268,3
396	331659,85	2257162,02
397	331658,6	2257061,03
398	331670,43	2256996,45
399	331685,37	2256912,65
400	331698,6	2256841,77
401	331705,83	2256802,3
402	331722,86	2256709,68
403	331733,85	2256648,41
404	331749,46	2256560,93
405	331767,79	2256464,08
406	331778,46	2256404,48
407	331794,01	2256322,63
408	331812,12	2256225,67
409	331821,92	2256168,29
410	331836,89	2256081,5
411	331851,68	2255993,27
412	331867,34	2255902
413	331884,6	2255797,21
414	331893,17	2255747,94
415	331903,03	2255696,56
416	331912,43	2255645,33
417	331927,82	2255560,98
418	331943,19	2255477
419	331958,07	2255394,75
420	331973,04	2255313,13
421	331982,98	2255217,4
422	331989,69	2255160,62
423	332001,45	2255057,98
424	332009,88	2254982,31
425	332016,96	2254917,89
426	332006,18	2254911,53
427	332020,29	2254887,59
428	332026,33	2254832,36
429	332013,64	2254784,97
430	332002,92	2254743,67
431	331963,1	2254676,46
432	331924,16	2254610,53
433	331913,59	2254574,72
434	331890,7	2254498,51
435	331878,31	2254456,74
436	331848,49	2254356,14
437	331835,57	2254312,49
438	331805,41	2254210,39
439	331770,1	2254090,53
440	331765,06	2254073,64
16	331785,38	2254068,22