

**Схема расположения границ публичного сервитута
"ВЛ-10 кВ ф 67-03 Каськово"**

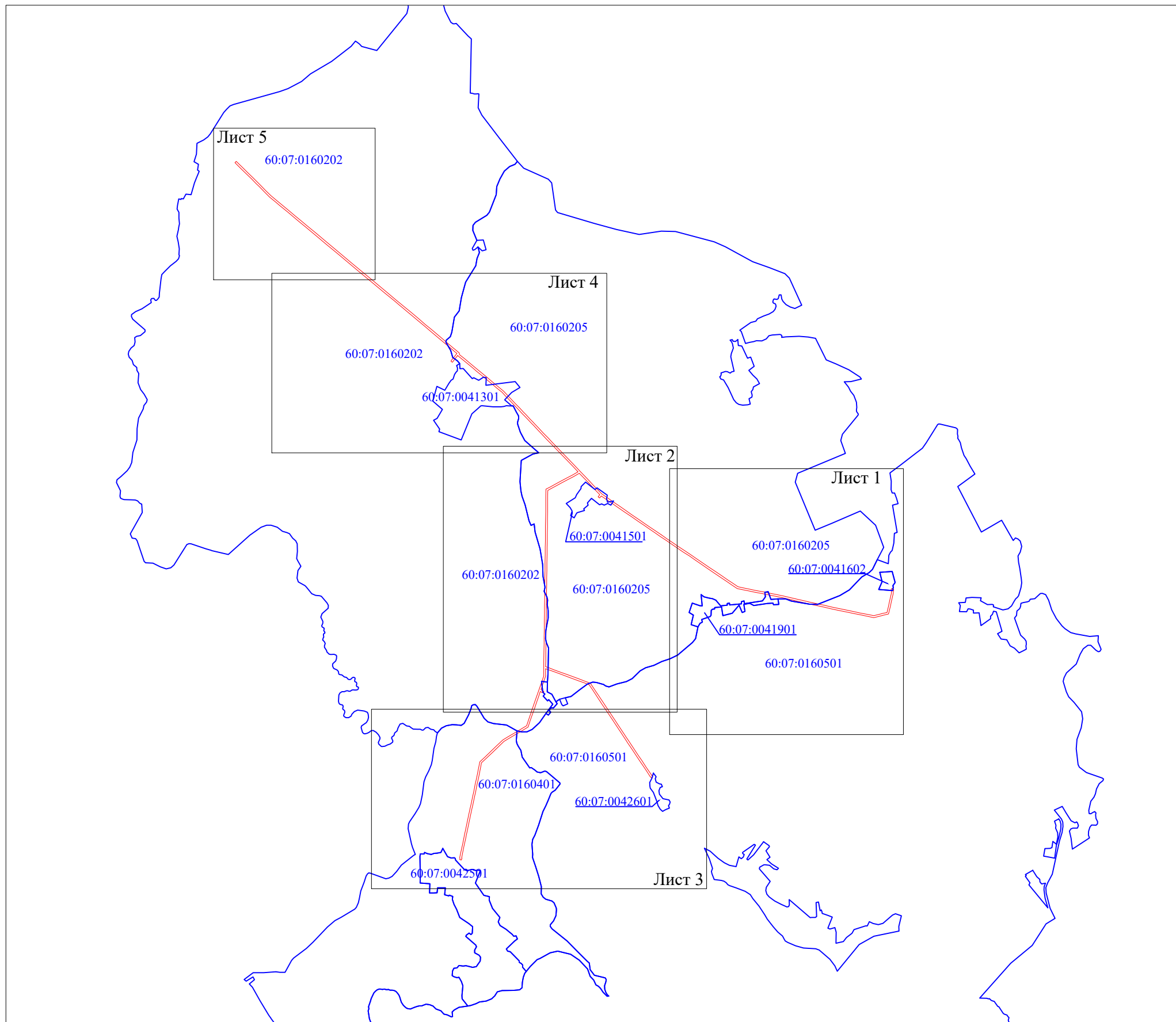
Утверждена

Кадастровые номера земельных участков, в отношении которых испрашивается публичный сервитут: 60:07:0000000:504; 60:07:0160401:22; 60:07:0160202:2; 60:07:0160202:5; 60:07:0000000:191; 60:07:0000000:192; 60:07:0000000:195; 60:07:0000000:196; 60:07:0000000:236; 60:07:0160202:66; 60:07:0160501:64; 60:07:0160501:69; 60:07:0160501:87; 60:07:0160501:96; 60:07:0160205:1; 60:07:0160205:43; 60:07:0160205:47; 60:07:0160205:50; 60:07:0160205:77; 60:07:0160205:81; 60:07:0160205:83; 60:07:0160205:84; 60:07:0160205:85; 60:07:0160205:87; 60:07:0160205:94; 60:07:0160205:95; 60:07:0160205:97; 60:07:0041601:165; 60:07:0041601:49; 60:07:0042601:1; 60:07:0000000:367; 60:07:0000000:586; 60:07:0160205:216; 60:07:0160205:217; 60:07:0000000:535
Земли кадастровых кварталов: 60:07:0160202; 60:07:0160401; 60:07:0160501; 60:07:0041301; 60:07:0041501; 60:07:0041602; 60:07:0041801; 60:07:0041901; 60:07:0042601.
Площадь испрашиваемого публичного сервитута: 357 945 кв.м.
Каталог координат: Приложение 1 на 10 листах

(наименование документа об утверждении, включая
наименования органов государственной власти или
органов местного самоуправления, принявших
решение об утверждении схемы или подписавших
соглашение о перераспределении земельных участков)




от _____ № _____

Схема расположения листов



Масштаб 1:50000

Используемые условные знаки и обозначения:

-  - вновь образованная часть границы публичного сервитута;
-  - граница кадастрового квартала;
-  60:07:0160202 - номер кадастрового квартала.

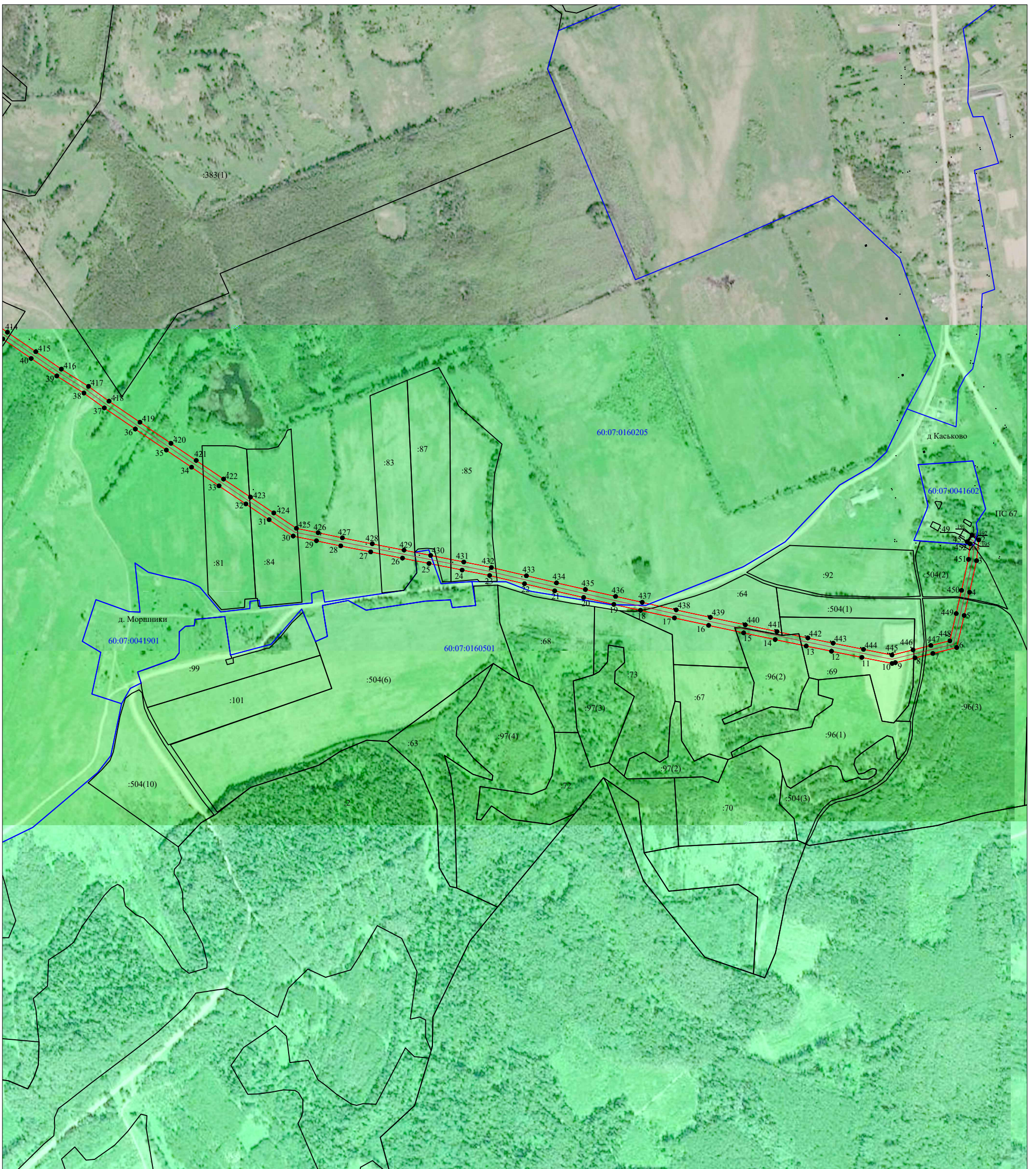
Подпись _____



"29" июля 2021 г.

Место для отриски печати

Схема расположения границ публичного сервитута
"ВЛ-10 кВ ф 67-03 Каськово"



Масштаб 1:10000

Используемые условные знаки и обозначения:

- - вновь образованная часть границы публичного сервитута;
- 1 - характерная точка границы публичного сервитута, установленная при проведении кадастровых работ;
- - существующая часть границы, имеющиеся в ЕГРН сведения о которой достаточны для определения ее местоположения;
- - граница кадастрового квартала;
- - - - ось ВЛ-10 кВ ф 67-03 Каськово;
- - обозначение электрических подстанций;
- :22 - кадастровый номер земельного участка, сведения о котором содержатся в ЕГРН;
- 60:07:0160205 - номер кадастрового квартала.

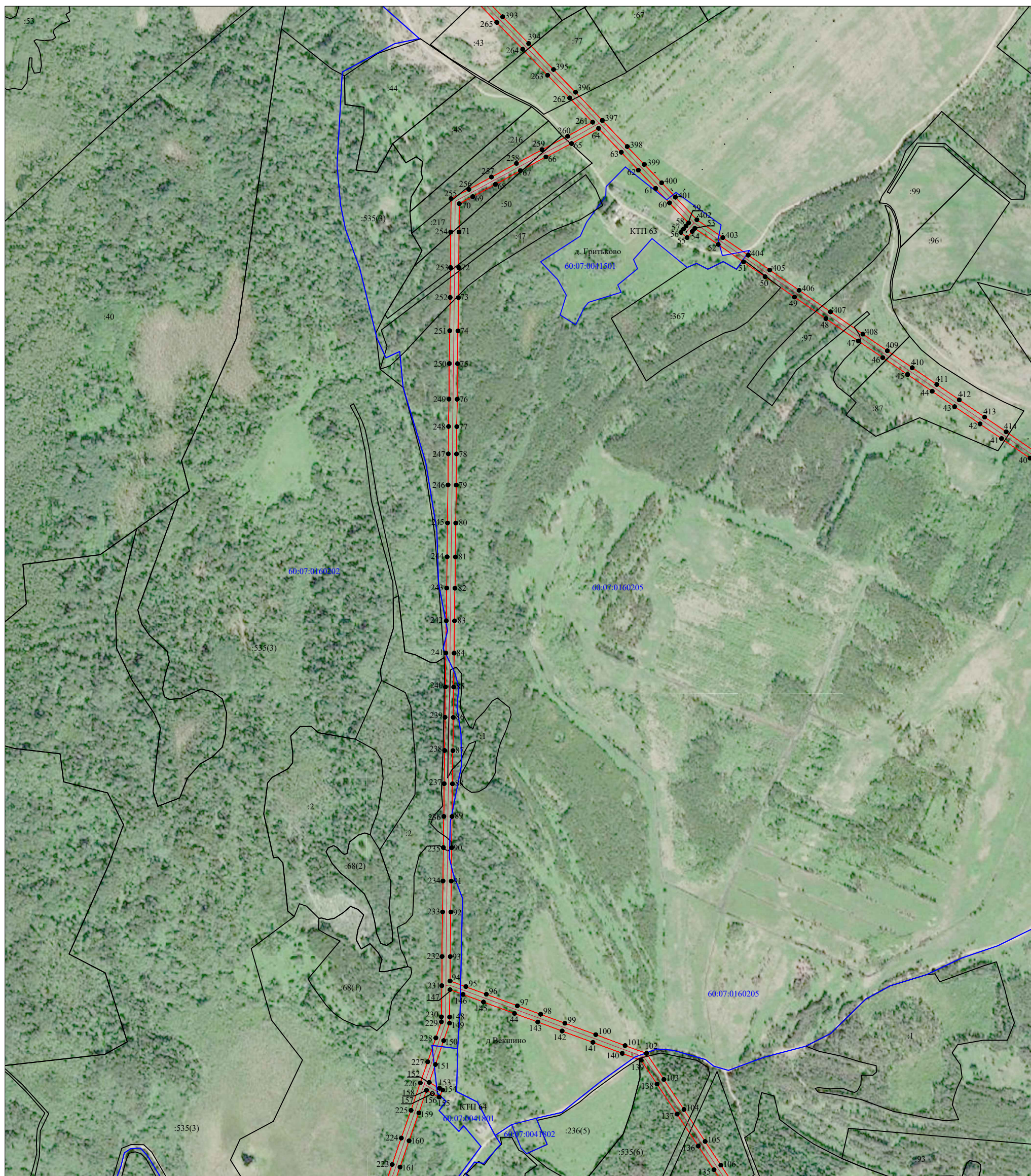
Подпись



"29" июля 2021 г.

Место для оттиска печати

**Схема расположения границ публичного сервитута
"ВЛ-10 кВ ф 67-03 Каськово"**



Масштаб 1:10000

Используемые условные знаки и обозначения:

- - вновь образованная часть границы публичного сервитута;
- 1 - характерная точка границы публичного сервитута, установленная при проведении кадастровых работ;
- - существующая часть границы, имеющиеся в ЕГРН сведения о которой достаточны для определения ее местоположения;
- - граница кадастрового квартала;
- - ось ВЛ-10 кВ ф 67-03 Каськово;
- - обозначение электрических подстанций;
- :22 - кадастровый номер земельного участка, сведения о котором содержатся в ЕГРН;
- 60:07:0160205 - номер кадастрового квартала.

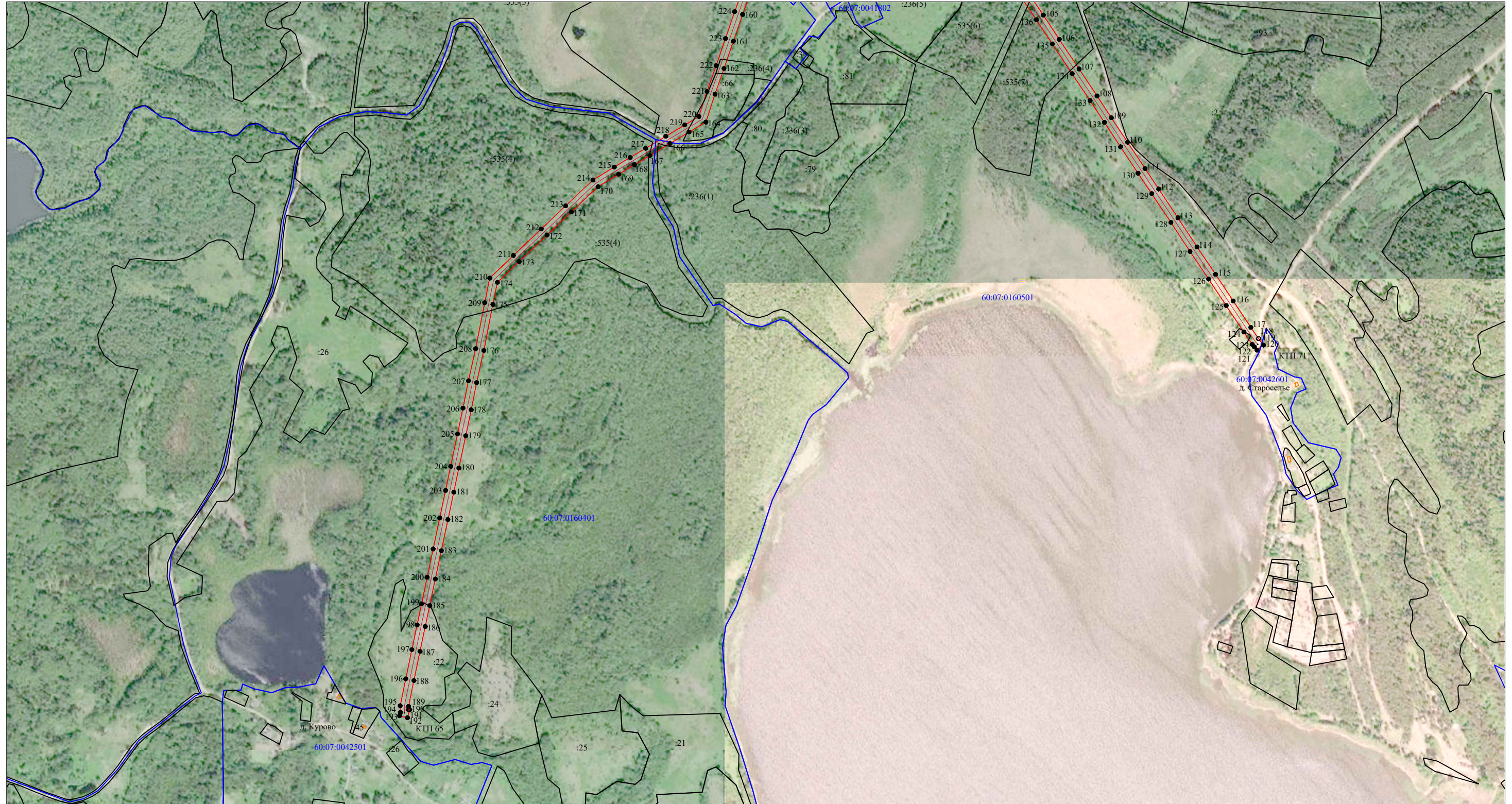
Подпись



"29" июля 2021 г.

Место для оттиска печати

Схема расположения границ публичного сервитута
"ВЛ-10 кВ ф 67-03 Каськово"



Масштаб 1:10000

Используемые условные знаки и обозначения:

- - вновь образованная часть границы публичного сервитута;
- 1 - характерная точка границы публичного сервитута, установленная при проведении кадастровых работ;
- - существующая часть границы, имеющиеся в ЕГРН сведения о которой достаточны для определения ее местоположения;
- (blue) - граница кадастрового квартала;
- (red dashed) - ось ВЛ-10 кВ ф 67-03 Каськово;
- - обозначение электрических подстанций;
- :22 - кадастровый номер земельного участка, сведения о котором содержатся в ЕГРН;
- 60:07:0160205 - номер кадастрового квартала.

Подпись



"29" июля 2021 г.

Место для оттиска печати

Схема расположения границ публичного сервитута
"ВЛ-10 кВ ф 67-03 Каськово"



Масштаб 1:10000

Используемые условные знаки и обозначения:

- - вновь образованная часть границы публичного сервитута;
- 1 - характерная точка границы публичного сервитута, установленная при проведении кадастровых работ;
- - существующая часть границы, имеющиеся в ЕГРН сведения о которой достаточны для определения ее местоположения;
- - граница кадастрового квартала;
- - - - ось ВЛ-10 кВ ф 67-03 Каськово;
- - обозначение электрических подстанций;
- :22 - кадастровый номер земельного участка, сведения о котором содержатся в ЕГРН;
- 60:07:0160205 - номер кадастрового квартала.

Подпись



"29" июля 2021 г.

Место для оттиска печати







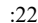

Схема расположения границ публичного сервитута
"ВЛ-10 кВ ф 67-03 Каськово"

Лист 5



Масштаб 1:10000

Используемые условные знаки и обозначения:

-  - вновь образованная часть границы публичного сервитута;
-  1 - характерная точка границы публичного сервитута, установленная при проведении кадастровых работ;
-  - существующая часть границы, имеющиеся в ЕГРН сведения о которой достаточны для определения ее местоположения;
-  - граница кадастрового квартала;
-  - ось ВЛ-10 кВ ф 67-03 Каськово;
-  - обозначение электрических подстанций;
-  :22 - кадастровый номер земельного участка, сведения о котором содержатся в ЕГРН;
-  60:07:0160205 - номер кадастрового квартала.

Подпись



"29" июля 2021 г.

Место для оттиска печати

Система координат МСК-60, зона 2			
Метод определения координат характерных точек границ - метод спутниковых геодезических измерений			
Площадь публичного сервитута 357 945 кв. м.			
Обозначение характерных точек границы	Координаты, м		Средняя квадратическая погрешность определения координат характерных точек границ
	X, м	Y, м	
1	318 759,66	2 265 143,61	0,1
2	318 747,04	2 265 161,09	0,1
3	318 692,55	2 265 155,31	0,1
4	318 609,97	2 265 136,93	0,1
5	318 549,05	2 265 122,90	0,1
6	318 464,93	2 265 103,24	0,1
7	318 449,47	2 265 040,62	0,1
8	318 437,87	2 264 993,88	0,1
9	318 425,28	2 264 942,60	0,1
10	318 423,21	2 264 934,03	0,1
11	318 439,14	2 264 854,70	0,1
12	318 455,40	2 264 775,06	0,1
13	318 468,96	2 264 708,89	0,1
14	318 485,84	2 264 627,66	0,1
15	318 503,42	2 264 544,80	0,1
16	318 523,11	2 264 453,07	0,1
17	318 542,57	2 264 363,52	0,1
18	318 562,44	2 264 274,57	0,1
19	318 577,94	2 264 204,60	0,1
20	318 596,12	2 264 125,43	0,1
21	318 613,52	2 264 049,59	0,1
22	318 632,16	2 263 970,54	0,1
23	318 653,68	2 263 879,27	0,1
24	318 668,01	2 263 807,18	0,1
25	318 685,27	2 263 720,35	0,1
26	318 699,11	2 263 650,74	0,1
27	318 715,68	2 263 567,39	0,1
28	318 731,27	2 263 488,95	0,1
29	318 744,78	2 263 425,32	0,1
30	318 757,03	2 263 364,29	0,1
31	318 799,83	2 263 301,29	0,1
32	318 841,19	2 263 240,38	0,1
33	318 888,64	2 263 169,92	0,1
34	318 937,36	2 263 098,18	0,1
35	318 982,31	2 263 031,99	0,1
36	319 037,56	2 262 950,64	0,1
37	319 092,90	2 262 869,39	0,1
38	319 131,68	2 262 815,91	0,1
39	319 176,66	2 262 744,88	0,1

40	319 222,48	2 262 677,70	0,1
41	319 273,52	2 262 603,39	0,1
42	319 311,70	2 262 547,35	0,1
43	319 356,70	2 262 481,05	0,1
44	319 396,88	2 262 422,42	0,1
45	319 440,52	2 262 358,29	0,1
46	319 484,63	2 262 293,46	0,1
47	319 528,18	2 262 229,46	0,1
48	319 586,38	2 262 145,12	0,1
49	319 642,55	2 262 063,17	0,1
50	319 695,50	2 261 986,58	0,1
51	319 734,18	2 261 930,46	0,1
52	319 779,81	2 261 864,05	0,1
53	319 821,75	2 261 803,32	0,1
54	319 813,87	2 261 796,45	0,1
55	319 797,78	2 261 783,13	0,1
56	319 811,28	2 261 766,81	0,1
57	319 819,92	2 261 773,75	0,1
58	319 827,67	2 261 779,95	0,1
59	319 835,73	2 261 786,99	0,1
60	319 888,16	2 261 737,08	0,1
61	319 926,00	2 261 701,07	0,1
62	319 973,46	2 261 655,89	0,1
63	320 020,25	2 261 611,35	0,1
64	320 082,55	2 261 552,05	0,1
65	320 042,98	2 261 481,55	0,1
66	320 008,07	2 261 414,73	0,1
67	319 972,05	2 261 348,08	0,1
68	319 936,61	2 261 282,88	0,1
69	319 904,48	2 261 223,82	0,1
70	319 886,03	2 261 188,64	0,1
71	319 812,05	2 261 187,89	0,1
72	319 719,40	2 261 187,39	0,1
73	319 641,21	2 261 186,38	0,1
74	319 554,54	2 261 185,26	0,1
75	319 468,82	2 261 184,16	0,1
76	319 376,10	2 261 183,24	0,1
77	319 304,74	2 261 182,21	0,1
78	319 233,42	2 261 181,54	0,1
79	319 152,31	2 261 180,77	0,1
80	319 053,09	2 261 179,50	0,1
81	318 964,69	2 261 178,38	0,1
82	318 883,18	2 261 177,34	0,1
83	318 797,94	2 261 176,25	0,1
84	318 713,94	2 261 175,18	0,1
85	318 625,49	2 261 174,06	0,1
86	318 546,26	2 261 173,05	0,1
87	318 459,64	2 261 171,94	0,1
88	318 372,99	2 261 170,84	0,1
89	318 287,77	2 261 169,75	0,1

90	318 206,46	2 261 168,72	0,1
91	318 119,21	2 261 167,60	0,1
92	318 038,60	2 261 166,58	0,1
93	317 922,37	2 261 165,10	0,1
94	317 858,83	2 261 164,62	0,1
95	317 843,93	2 261 205,82	0,1
96	317 824,05	2 261 259,30	0,1
97	317 794,24	2 261 340,18	0,1
98	317 771,97	2 261 400,98	0,1
99	317 748,43	2 261 464,32	0,1
100	317 718,88	2 261 544,74	0,1
101	317 690,19	2 261 621,30	0,1
102	317 669,82	2 261 677,23	0,1
103	317 601,81	2 261 722,55	0,1
104	317 523,55	2 261 774,90	0,1
105	317 440,12	2 261 830,18	0,1
106	317 378,20	2 261 871,12	0,1
107	317 301,85	2 261 922,05	0,1
108	317 232,76	2 261 968,14	0,1
109	317 176,79	2 262 004,92	0,1
110	317 114,00	2 262 046,50	0,1
111	317 046,30	2 262 091,38	0,1
112	316 993,74	2 262 126,53	0,1
113	316 919,80	2 262 175,88	0,1
114	316 845,29	2 262 224,90	0,1
115	316 774,59	2 262 272,61	0,1
116	316 706,50	2 262 317,87	0,1
117	316 638,49	2 262 363,08	0,1
118	316 609,61	2 262 382,78	0,1
119	316 609,78	2 262 383,00	0,1
120	316 592,85	2 262 395,84	0,1
121	316 579,98	2 262 378,88	0,1
122	316 588,32	2 262 372,46	0,1
123	316 594,57	2 262 367,01	0,1
124	316 626,49	2 262 345,24	0,1
125	316 694,60	2 262 299,97	0,1
126	316 762,63	2 262 254,75	0,1
127	316 833,37	2 262 207,01	0,1
128	316 907,92	2 262 157,96	0,1
129	316 981,80	2 262 108,65	0,1
130	317 034,38	2 262 073,48	0,1
131	317 102,12	2 262 028,58	0,1
132	317 164,95	2 261 986,98	0,1
133	317 220,89	2 261 950,22	0,1
134	317 289,92	2 261 904,17	0,1
135	317 366,31	2 261 853,21	0,1
136	317 428,25	2 261 812,25	0,1
137	317 511,63	2 261 757,01	0,1
138	317 589,87	2 261 704,67	0,1
139	317 652,03	2 261 663,25	0,1

140	317 670,03	2 261 613,85	0,1
141	317 698,72	2 261 537,26	0,1
142	317 728,26	2 261 456,86	0,1
143	317 751,80	2 261 393,54	0,1
144	317 774,06	2 261 332,77	0,1
145	317 803,89	2 261 251,84	0,1
146	317 823,75	2 261 198,42	0,1
147	317 836,05	2 261 164,40	0,1
148	317 764,90	2 261 163,55	0,1
149	317 748,55	2 261 163,36	0,1
150	317 703,21	2 261 147,82	0,1
151	317 640,98	2 261 126,61	0,1
152	317 594,42	2 261 110,24	0,1
153	317 578,99	2 261 137,15	0,1
154	317 574,41	2 261 145,56	0,1
155	317 555,86	2 261 136,43	0,1
156	317 564,80	2 261 118,26	0,1
157	317 564,98	2 261 118,35	0,1
158	317 573,71	2 261 103,13	0,1
159	317 514,52	2 261 083,14	0,1
160	317 441,99	2 261 057,71	0,1
161	317 373,28	2 261 033,96	0,1
162	317 303,26	2 261 010,00	0,1
163	317 237,14	2 260 986,74	0,1
164	317 165,67	2 260 963,33	0,1
165	317 139,84	2 260 920,20	0,1
166	317 110,65	2 260 871,45	0,1
167	317 079,63	2 260 819,64	0,1
168	317 056,19	2 260 779,86	0,1
169	317 031,78	2 260 739,35	0,1
170	316 999,70	2 260 686,41	0,1
171	316 934,97	2 260 617,80	0,1
172	316 875,64	2 260 555,35	0,1
173	316 807,61	2 260 483,81	0,1
174	316 754,10	2 260 427,93	0,1
175	316 697,54	2 260 416,29	0,1
176	316 579,45	2 260 393,03	0,1
177	316 496,94	2 260 374,61	0,1
178	316 426,82	2 260 360,56	0,1
179	316 360,32	2 260 346,53	0,1
180	316 277,35	2 260 328,94	0,1
181	316 215,43	2 260 315,80	0,1
182	316 145,06	2 260 300,88	0,1
183	316 065,16	2 260 283,87	0,1
184	315 992,58	2 260 268,53	0,1
185	315 924,40	2 260 254,13	0,1
186	315 870,36	2 260 242,64	0,1
187	315 806,92	2 260 229,18	0,1
188	315 731,76	2 260 213,50	0,1
189	315 665,41	2 260 199,75	0,1

190	315 657,40	2 260 199,98	0,1
191	315 656,88	2 260 202,06	0,1
192	315 636,25	2 260 196,96	0,1
193	315 641,29	2 260 176,55	0,1
194	315 649,96	2 260 178,69	0,1
195	315 667,30	2 260 178,18	0,1
196	315 736,14	2 260 192,45	0,1
197	315 811,35	2 260 208,14	0,1
198	315 874,83	2 260 221,61	0,1
199	315 928,86	2 260 233,10	0,1
200	315 997,02	2 260 247,50	0,1
201	316 069,62	2 260 262,84	0,1
202	316 149,53	2 260 279,85	0,1
203	316 219,89	2 260 294,77	0,1
204	316 281,81	2 260 307,90	0,1
205	316 364,77	2 260 325,50	0,1
206	316 431,15	2 260 339,50	0,1
207	316 501,40	2 260 353,58	0,1
208	316 583,87	2 260 371,99	0,1
209	316 701,78	2 260 395,22	0,1
210	316 764,99	2 260 408,22	0,1
211	316 823,17	2 260 468,97	0,1
212	316 891,23	2 260 540,54	0,1
213	316 950,59	2 260 603,02	0,1
214	317 016,90	2 260 673,32	0,1
215	317 050,18	2 260 728,23	0,1
216	317 074,66	2 260 768,86	0,1
217	317 098,11	2 260 808,66	0,1
218	317 129,10	2 260 860,40	0,1
219	317 158,29	2 260 909,16	0,1
220	317 179,99	2 260 945,40	0,1
221	317 244,06	2 260 966,38	0,1
222	317 310,31	2 260 989,69	0,1
223	317 380,27	2 261 013,63	0,1
224	317 449,06	2 261 037,40	0,1
225	317 521,51	2 261 062,81	0,1
226	317 593,04	2 261 086,97	0,1
227	317 648,02	2 261 106,29	0,1
228	317 710,16	2 261 127,48	0,1
229	317 752,25	2 261 141,90	0,1
230	317 765,15	2 261 142,05	0,1
231	317 846,59	2 261 143,03	0,1
232	317 922,59	2 261 143,60	0,1
233	318 038,87	2 261 145,08	0,1
234	318 119,48	2 261 146,11	0,1
235	318 206,74	2 261 147,22	0,1
236	318 288,04	2 261 148,25	0,1
237	318 373,26	2 261 149,34	0,1
238	318 459,91	2 261 150,44	0,1
239	318 546,54	2 261 151,55	0,1

240	318 625,76	2 261 152,56	0,1
241	318 714,21	2 261 153,68	0,1
242	318 798,21	2 261 154,75	0,1
243	318 883,46	2 261 155,84	0,1
244	318 964,97	2 261 156,88	0,1
245	319 053,36	2 261 158,01	0,1
246	319 152,55	2 261 159,27	0,1
247	319 233,63	2 261 160,04	0,1
248	319 304,99	2 261 160,71	0,1
249	319 376,36	2 261 161,74	0,1
250	319 469,06	2 261 162,66	0,1
251	319 554,81	2 261 163,76	0,1
252	319 641,49	2 261 164,88	0,1
253	319 719,60	2 261 165,89	0,1
254	319 812,22	2 261 166,39	0,1
255	319 899,10	2 261 167,27	0,1
256	319 923,44	2 261 213,69	0,1
257	319 955,50	2 261 272,61	0,1
258	319 990,96	2 261 337,84	0,1
259	320 027,06	2 261 404,64	0,1
260	320 061,88	2 261 471,29	0,1
261	320 098,70	2 261 536,70	0,1
262	320 161,95	2 261 476,69	0,1
263	320 221,15	2 261 419,09	0,1
264	320 288,96	2 261 354,13	0,1
265	320 358,94	2 261 286,35	0,1
266	320 421,72	2 261 226,64	0,1
267	320 470,60	2 261 179,37	0,1
268	320 531,85	2 261 121,32	0,1
269	320 582,75	2 261 072,37	0,1
270	320 633,72	2 261 023,35	0,1
271	320 661,79	2 260 996,96	0,1
272	320 689,81	2 260 970,60	0,1
273	320 738,32	2 260 924,98	0,1
274	320 771,01	2 260 893,55	0,1
275	320 818,01	2 260 849,03	0,1
276	320 867,50	2 260 802,00	0,1
277	320 934,50	2 260 738,32	0,1
278	320 974,13	2 260 700,66	0,1
279	321 013,27	2 260 663,46	0,1
280	321 061,12	2 260 605,17	0,1
281	321 110,26	2 260 546,48	0,1
282	321 171,74	2 260 472,48	0,1
283	321 212,64	2 260 423,05	0,1
284	321 259,27	2 260 366,78	0,1
285	321 290,72	2 260 328,84	0,1
286	321 322,17	2 260 290,89	0,1
287	321 379,22	2 260 222,05	0,1
288	321 434,58	2 260 155,09	0,1
289	321 436,98	2 260 154,56	0,1

290	321 406,07	2 260 129,59	0,1
291	321 378,69	2 260 107,52	0,1
292	321 374,78	2 260 104,82	0,1
293	321 374,33	2 260 105,36	0,1
294	321 358,05	2 260 091,90	0,1
295	321 371,58	2 260 075,52	0,1
296	321 379,50	2 260 081,95	0,1
297	321 391,57	2 260 090,28	0,1
298	321 419,57	2 260 112,86	0,1
299	321 457,52	2 260 143,51	0,1
300	321 459,56	2 260 145,21	0,1
301	321 492,55	2 260 105,60	0,1
302	321 498,67	2 260 098,53	0,1
303	321 556,85	2 260 029,58	0,1
304	321 620,77	2 259 954,02	0,1
305	321 724,44	2 259 831,08	0,1
306	321 777,19	2 259 768,19	0,1
307	321 838,93	2 259 694,74	0,1
308	321 896,24	2 259 627,25	0,1
309	321 936,66	2 259 578,96	0,1
310	321 983,04	2 259 523,12	0,1
311	322 013,41	2 259 486,77	0,1
312	322 062,92	2 259 427,27	0,1
313	322 154,88	2 259 316,77	0,1
314	322 207,89	2 259 252,73	0,1
315	322 262,46	2 259 186,89	0,1
316	322 373,53	2 259 053,85	0,1
317	322 483,73	2 258 921,85	0,1
318	322 596,56	2 258 786,69	0,1
319	322 716,16	2 258 643,43	0,1
320	322 818,95	2 258 520,32	0,1
321	322 914,65	2 258 405,68	0,1
322	322 971,95	2 258 336,72	0,1
323	323 029,27	2 258 267,74	0,1
324	323 087,58	2 258 197,63	0,1
325	323 160,74	2 258 109,64	0,1
326	323 200,59	2 258 061,89	0,1
327	323 256,28	2 257 995,00	0,1
328	323 316,96	2 257 934,20	0,1
329	323 379,71	2 257 871,51	0,1
330	323 413,92	2 257 837,15	0,1
331	323 466,16	2 257 784,58	0,1
332	323 521,05	2 257 729,02	0,1
333	323 575,97	2 257 673,43	0,1
334	323 653,84	2 257 595,49	0,1
335	323 669,05	2 257 610,68	0,1
336	323 591,23	2 257 688,58	0,1
337	323 536,34	2 257 744,13	0,1
338	323 481,43	2 257 799,71	0,1
339	323 429,16	2 257 852,31	0,1

340	323 394,92	2 257 886,70	0,1
341	323 332,16	2 257 949,40	0,1
342	323 272,18	2 258 009,50	0,1
343	323 217,10	2 258 075,65	0,1
344	323 177,26	2 258 123,40	0,1
345	323 104,11	2 258 211,38	0,1
346	323 045,80	2 258 281,48	0,1
347	322 988,49	2 258 350,46	0,1
348	322 931,17	2 258 419,44	0,1
349	322 835,45	2 258 534,09	0,1
350	322 732,67	2 258 657,21	0,1
351	322 613,07	2 258 800,47	0,1
352	322 500,24	2 258 935,63	0,1
353	322 390,03	2 259 067,63	0,1
354	322 278,99	2 259 200,64	0,1
355	322 224,45	2 259 266,45	0,1
356	322 171,43	2 259 330,50	0,1
357	322 079,45	2 259 441,03	0,1
358	322 029,92	2 259 500,53	0,1
359	321 999,56	2 259 536,88	0,1
360	321 953,18	2 259 592,73	0,1
361	321 912,68	2 259 641,11	0,1
362	321 855,36	2 259 708,62	0,1
363	321 793,65	2 259 782,01	0,1
364	321 740,90	2 259 844,92	0,1
365	321 637,19	2 259 967,90	0,1
366	321 573,27	2 260 043,46	0,1
367	321 515,02	2 260 112,50	0,1
368	321 508,94	2 260 119,52	0,1
369	321 466,84	2 260 170,06	0,1
370	321 446,41	2 260 174,51	0,1
371	321 395,79	2 260 235,76	0,1
372	321 338,72	2 260 304,61	0,1
373	321 307,28	2 260 342,56	0,1
374	321 275,83	2 260 380,50	0,1
375	321 229,20	2 260 436,77	0,1
376	321 188,29	2 260 486,20	0,1
377	321 126,77	2 260 560,25	0,1
378	321 077,67	2 260 618,89	0,1
379	321 029,04	2 260 678,13	0,1
380	320 988,94	2 260 716,25	0,1
381	320 949,31	2 260 753,91	0,1
382	320 882,32	2 260 817,58	0,1
383	320 832,81	2 260 864,63	0,1
384	320 785,85	2 260 909,10	0,1
385	320 753,13	2 260 940,56	0,1
386	320 704,54	2 260 986,26	0,1
387	320 676,52	2 261 012,62	0,1
388	320 648,54	2 261 038,93	0,1
389	320 597,65	2 261 087,87	0,1

390	320 546,70	2 261 136,87	0,1
391	320 485,46	2 261 194,90	0,1
392	320 436,60	2 261 242,16	0,1
393	320 373,83	2 261 301,86	0,1
394	320 303,88	2 261 369,62	0,1
395	320 236,09	2 261 434,56	0,1
396	320 176,85	2 261 492,20	0,1
397	320 103,31	2 261 561,97	0,1
398	320 035,08	2 261 626,92	0,1
399	319 988,29	2 261 671,46	0,1
400	319 940,82	2 261 716,64	0,1
401	319 902,99	2 261 752,65	0,1
402	319 844,26	2 261 808,56	0,1
403	319 797,51	2 261 876,25	0,1
404	319 751,89	2 261 942,64	0,1
405	319 713,19	2 261 998,80	0,1
406	319 660,26	2 262 075,36	0,1
407	319 604,10	2 262 157,30	0,1
408	319 545,92	2 262 241,62	0,1
409	319 502,41	2 262 305,56	0,1
410	319 458,29	2 262 370,39	0,1
411	319 414,64	2 262 434,54	0,1
412	319 374,46	2 262 493,16	0,1
413	319 329,47	2 262 559,44	0,1
414	319 291,26	2 262 615,53	0,1
415	319 240,22	2 262 689,84	0,1
416	319 194,63	2 262 756,70	0,1
417	319 149,48	2 262 827,98	0,1
418	319 110,49	2 262 881,76	0,1
419	319 055,34	2 262 962,73	0,1
420	319 000,10	2 263 044,07	0,1
421	318 955,14	2 263 110,26	0,1
422	318 906,45	2 263 181,96	0,1
423	318 859,00	2 263 252,42	0,1
424	318 817,62	2 263 313,37	0,1
425	318 777,25	2 263 372,78	0,1
426	318 765,84	2 263 429,67	0,1
427	318 752,33	2 263 493,28	0,1
428	318 736,76	2 263 571,59	0,1
429	318 720,20	2 263 654,94	0,1
430	318 706,36	2 263 724,55	0,1
431	318 689,10	2 263 811,37	0,1
432	318 674,69	2 263 883,84	0,1
433	318 653,08	2 263 975,48	0,1
434	318 634,46	2 264 054,46	0,1
435	318 617,07	2 264 130,24	0,1
436	318 598,91	2 264 209,33	0,1
437	318 583,43	2 264 279,23	0,1
438	318 563,57	2 264 368,14	0,1
439	318 544,12	2 264 457,61	0,1

440	318 524,45	2 264 549,28	0,1
441	318 506,88	2 264 632,08	0,1
442	318 490,01	2 264 713,23	0,1
443	318 476,46	2 264 779,37	0,1
444	318 460,21	2 264 858,97	0,1
445	318 445,22	2 264 933,60	0,1
446	318 458,75	2 264 988,73	0,1
447	318 470,34	2 265 035,46	0,1
448	318 482,64	2 265 085,30	0,1
449	318 553,91	2 265 101,96	0,1
450	318 614,72	2 265 115,96	0,1
451	318 696,03	2 265 134,06	0,1
452	318 736,91	2 265 138,40	0,1
453	318 742,23	2 265 131,02	0,1
1	318 759,66	2 265 143,61	0,1

Кадастровый инженер



Е. Э. Лысенко