

**Схема расположения границ публичного сервитута
"ВЛ-10 кВ ф 139-07 Кунья"**

Кадастровые номера земельных участков, в отношении которых испрашивается публичный сервитут: 60:07:0000000:598; 60:07:0140204:21; 60:07:0140204:20; 60:07:0140204:8; 60:07:0140204:7; 60:07:0140202:18; 60:07:0140202:12; 60:07:0140202:25; 60:07:0140202:27; 60:07:0010301:3, земли кадастровых кварталов: 60:07:0061401; 60:07:0140202; 60:07:0140205; 60:07:0061301; 60:07:0061801; 60:07:0140104; 60:07:0140204.

Площадь испрашиваемого публичного сервитута: 201 600 кв.м.

Каталог координат: Приложение 1 на 6 листах

Утверждена

(наименование документа об утверждении, включая

наименования органов государственной власти или

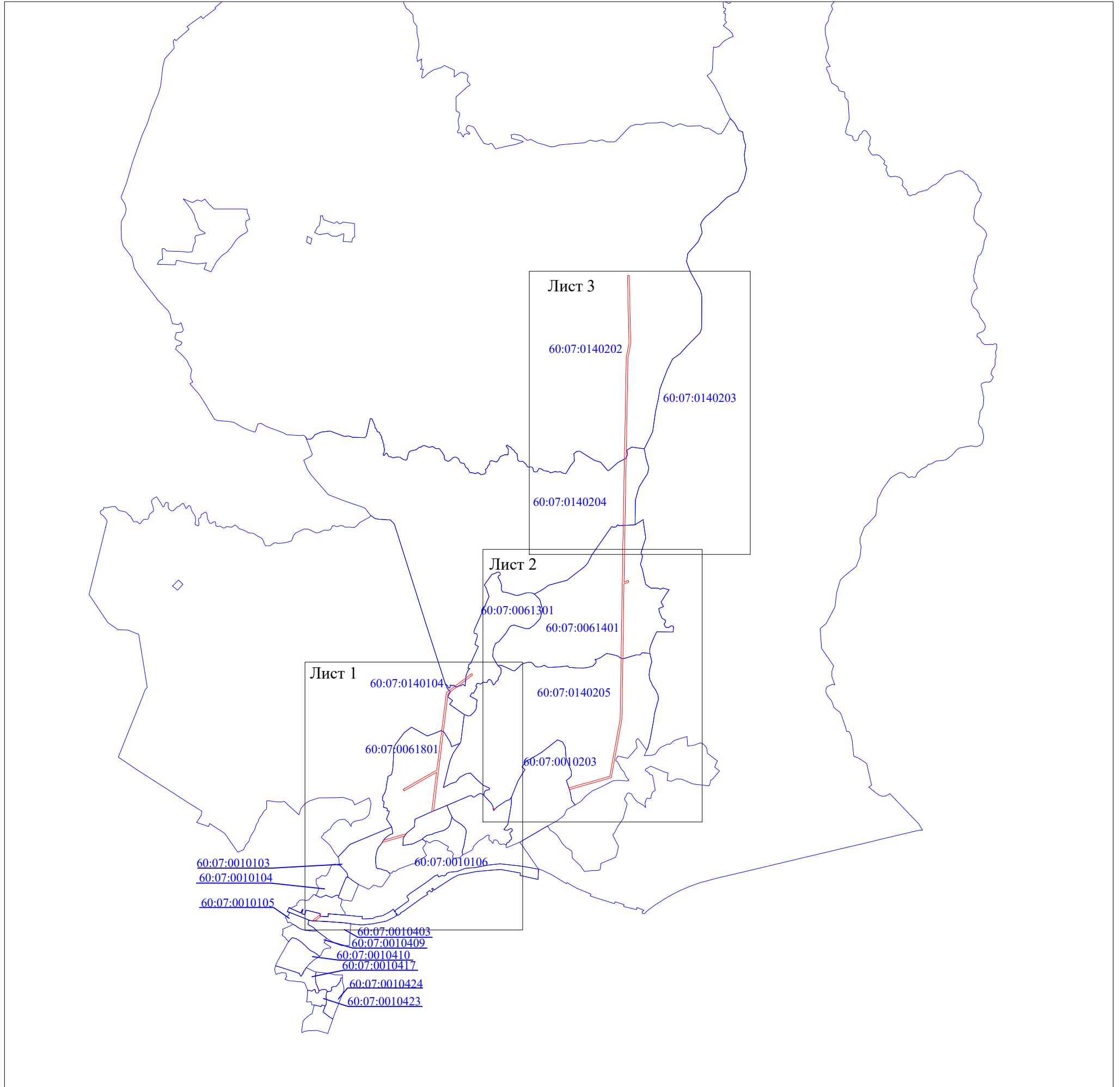
органов местного самоуправления, принявших

решение об утверждении схемы или подписавших
соглашение о перераспределении земельных участков)

от

№

Схема расположения листов



Масштаб 1:50000

Используемые условные знаки и обозначения:

- вновь образованная часть границы публичного сервитута;
- граница кадастрового квартала;
- 60:07:0170502 - номер кадастрового квартала.

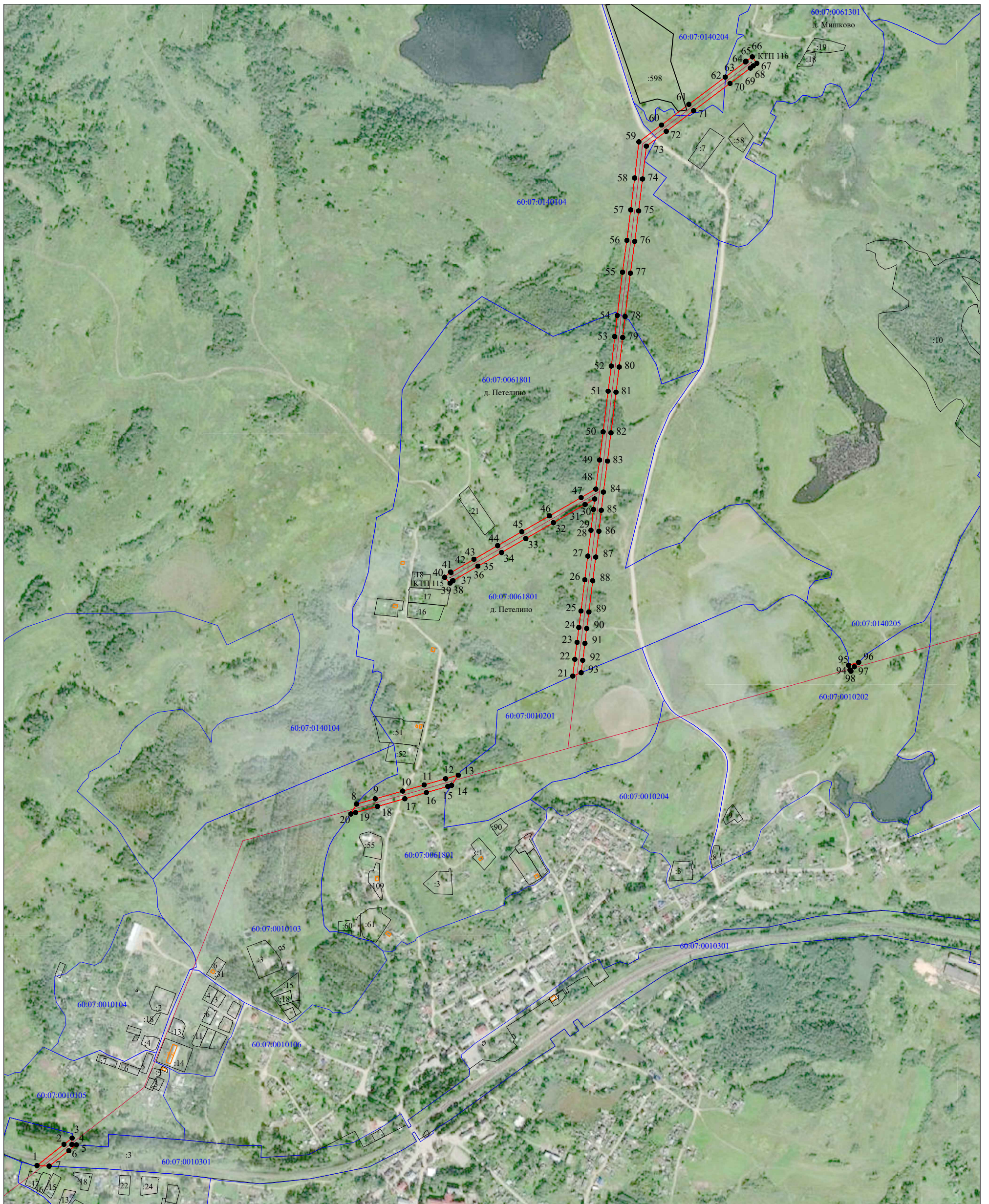
Подпись



"29" июля 2021 г.

Место для отриски печати

**Схема расположения границ публичного сервитута
"ВЛ-10 кВ ф 139-07 Кунья"**



Масштаб 1:10000

Используемые условные знаки и обозначения:

- - вновь образованная часть границы публичного сервитута;
- 1 - характеристическая точка границы публичного сервитута, установленная при проведении кадастровых работ;
- - существующая часть границы, имеющаяся в ЕГРН сведения о которой достаточны для определения ее местоположения;
- (blue) - граница кадастрового квартала;
- (red dashed) - ось ВЛ-10 кВ ф 139-07 Кунья;
- - обозначение электрических подстанций;
- :20 - кадастровый номер земельного участка, сведения о котором содержатся в ЕГРН;
- 60:07:0061401 - номер кадастрового квартала.

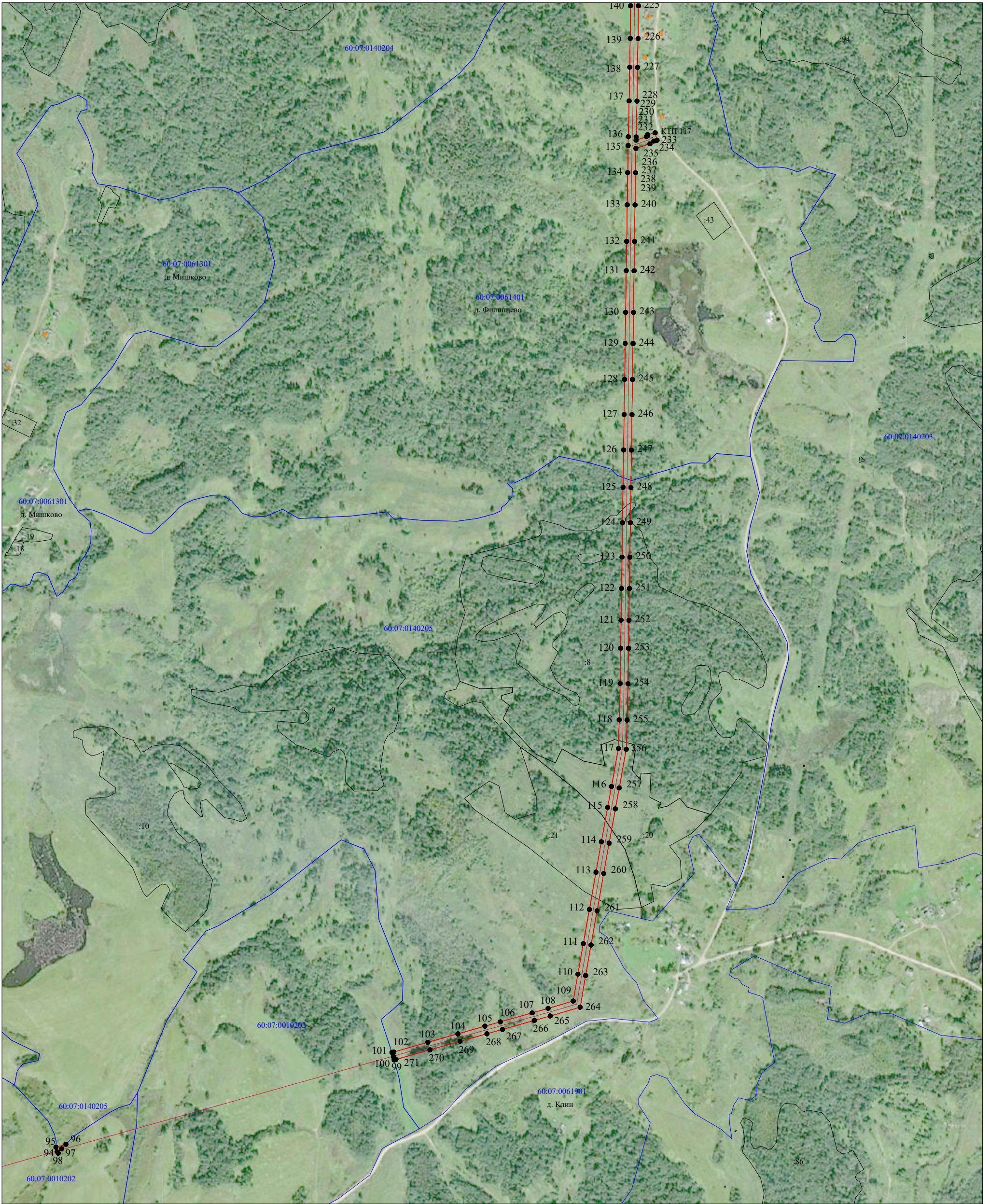
Подпись



"29" июля 2021 г.

Место для отиска печати

**Схема расположения границ публичного сервитута
"ВЛ-10 кВ ф 139-07 Кунья"**



Масштаб 1:10000

Используемые условные знаки и обозначения:

- - вновь образованная часть границы публичного сервитута;
- 1 - характерная точка границы публичного сервитута, установленная при проведении кадастровых работ;
- - существующая часть границы, имеющиеся в ЕГРН сведения о которой достаточны для определения ее местоположения;
- - граница кадастрового квартала;
- - - - ось ВЛ-10 кВ ф 139-07 Кунья;
- - обозначение электрических подстанций;
- :20 - кадастровый номер земельного участка, сведения о котором содержатся в ЕГРН;
- 60:07:0061401 - номер кадастрового квартала.

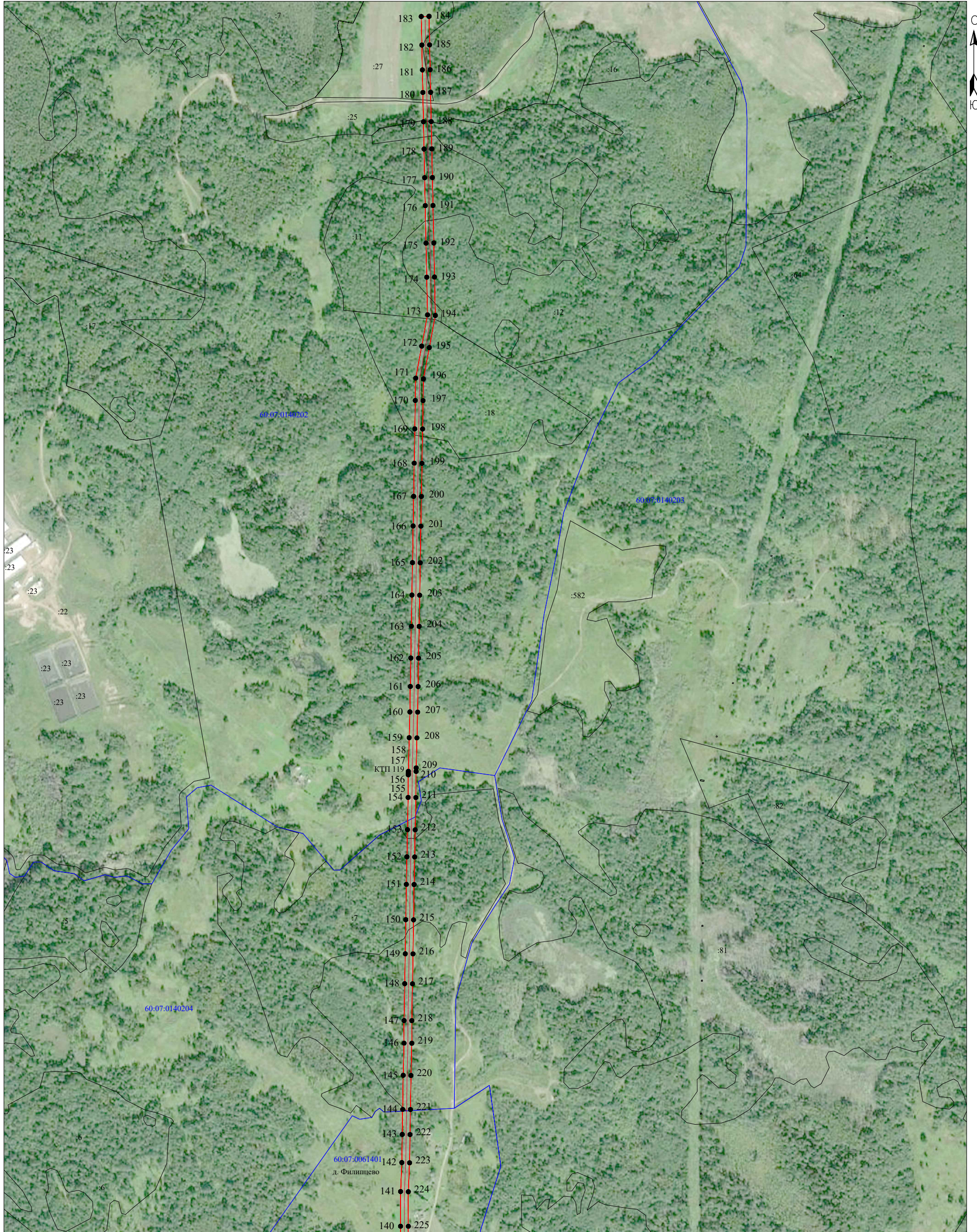
Подпись _____



"29" июля 2021 г.

Место для отиска печати

**Схема расположения границ публичного сервитута
"ВЛ-10 кВ ф 139-07 Кунья"**



Используемые условные знаки и обозначения:

Масштаб 1:10000

- - вновь образованная часть границы публичного сервитута;
- 1 - характерная точка границы публичного сервитута, установленная при проведении кадастровых работ;
- - существующая часть границы, имеющиеся в ЕГРН сведения о которой достаточны для определения ее местоположения;
- (blue) - граница кадастрового квартала;
- (red dashed) - ось ВЛ-10 кВ ф 139-07 Кунья;
- - обозначение электрических подстанций;
- :20 - кадастровый номер земельного участка, сведения о котором содержатся в ЕГРН;
- 60:07:0061401 - номер кадастрового квартала.

Подпись



"29" июля 2021 г.

Место для отиска печати

Система координат МСК-60, зона 2			
Метод определения координат характерных точек границ - метод спутниковых геодезических измерений			
Площадь публичного сервитута 201 600 кв. м.			
Обозначение характерных точек границы	Координаты, м		Средняя квадратическая погрешность определения координат характерных точек границ
	X, м	Y, м	
Контур 1			
1	330 203,67	2 250 941,80	0,1
2	330 260,85	2 251 014,76	0,1
3	330 278,01	2 251 036,88	0,1
4	330 260,50	2 251 036,30	0,1
5	330 259,69	2 251 048,35	0,1
6	330 243,89	2 251 027,98	0,1
7	330 202,09	2 250 974,64	0,1
1	330 203,67	2 250 941,80	0,1
Контур 2			
8	331 182,53	2 251 806,63	0,1
9	331 196,92	2 251 857,37	0,1
10	331 217,70	2 251 931,29	0,1
11	331 234,40	2 251 989,68	0,1
12	331 251,06	2 252 047,56	0,1
13	331 260,79	2 252 081,95	0,1
14	331 233,34	2 252 063,89	0,1
15	331 230,39	2 252 053,47	0,1
16	331 213,74	2 251 995,61	0,1
17	331 197,02	2 251 937,15	0,1
18	331 176,23	2 251 863,21	0,1
19	331 159,51	2 251 804,28	0,1
20	331 155,67	2 251 791,04	0,1
8	331 182,53	2 251 806,63	0,1
Контур 3			
21	331 529,03	2 252 391,72	0,1
22	331 574,46	2 252 397,34	0,1
23	331 620,45	2 252 403,35	0,1
24	331 660,84	2 252 408,16	0,1
25	331 705,30	2 252 413,99	0,1
26	331 789,87	2 252 424,42	0,1
27	331 854,01	2 252 432,51	0,1
28	331 923,82	2 252 441,12	0,1
29	331 980,50	2 252 447,74	0,1
30	332 008,74	2 252 450,98	0,1
31	331 993,81	2 252 425,15	0,1
32	331 944,42	2 252 339,31	0,1
33	331 901,48	2 252 264,68	0,1
34	331 863,78	2 252 199,16	0,1
35	331 826,86	2 252 134,99	0,1

36	331 787,79	2 252 067,76	0,1
37	331 787,11	2 252 066,72	0,1
38	331 787,19	2 252 066,67	0,1
39	331 780,72	2 252 059,47	0,1
40	331 796,71	2 252 045,10	0,1
41	331 810,94	2 252 060,94	0,1
42	331 809,47	2 252 062,27	0,1
43	331 845,47	2 252 124,23	0,1
44	331 882,41	2 252 188,44	0,1
45	331 920,11	2 252 253,96	0,1
46	331 963,05	2 252 328,59	0,1
47	332 012,43	2 252 414,41	0,1
48	332 035,40	2 252 454,12	0,1
49	332 114,22	2 252 464,42	0,1
50	332 190,61	2 252 473,88	0,1
51	332 300,58	2 252 487,51	0,1
52	332 368,75	2 252 496,17	0,1
53	332 448,60	2 252 505,48	0,1
54	332 505,66	2 252 512,13	0,1
55	332 622,97	2 252 526,40	0,1
56	332 709,09	2 252 538,30	0,1
57	332 791,63	2 252 548,67	0,1
58	332 877,97	2 252 559,20	0,1
59	332 975,93	2 252 570,63	0,1
60	333 021,51	2 252 631,94	0,1
61	333 077,48	2 252 706,01	0,1
62	333 151,31	2 252 804,47	0,1
63	333 192,49	2 252 859,29	0,1
64	333 193,59	2 252 860,64	0,1
65	333 194,04	2 252 860,33	0,1
66	333 206,15	2 252 877,85	0,1
67	333 188,55	2 252 890,01	0,1
68	333 181,75	2 252 880,16	0,1
69	333 175,55	2 252 872,54	0,1
70	333 134,11	2 252 817,38	0,1
71	333 060,30	2 252 718,94	0,1
72	333 004,31	2 252 644,84	0,1
73	332 964,21	2 252 590,90	0,1
74	332 875,42	2 252 580,55	0,1
75	332 788,98	2 252 570,01	0,1
76	332 706,28	2 252 559,61	0,1
77	332 620,20	2 252 547,72	0,1
78	332 503,12	2 252 533,48	0,1
79	332 446,11	2 252 526,83	0,1
80	332 366,15	2 252 517,51	0,1
81	332 297,91	2 252 508,84	0,1
82	332 187,97	2 252 495,22	0,1
83	332 111,51	2 252 485,75	0,1
84	332 027,44	2 252 474,77	0,1
85	331 978,03	2 252 469,10	0,1

86	331 921,26	2 252 462,46	0,1
87	331 851,35	2 252 453,85	0,1
88	331 787,20	2 252 445,76	0,1
89	331 702,58	2 252 435,32	0,1
90	331 658,17	2 252 429,50	0,1
91	331 617,79	2 252 424,68	0,1
92	331 571,74	2 252 418,67	0,1
93	331 538,36	2 252 414,54	0,1
21	331 529,03	2 252 391,72	0,1
Контур 4			
94	331 545,63	2 253 142,18	0,1
95	331 558,67	2 253 138,25	0,1
96	331 566,38	2 253 165,55	0,1
97	331 554,36	2 253 153,87	0,1
98	331 542,30	2 253 144,65	0,1
94	331 545,63	2 253 142,18	0,1
Контур 5			
99	331 797,79	2 254 064,94	0,1
100	331 806,99	2 254 062,50	0,1
101	331 818,37	2 254 058,71	0,1
102	331 819,79	2 254 063,75	0,1
103	331 846,13	2 254 157,11	0,1
104	331 869,38	2 254 239,50	0,1
105	331 890,19	2 254 313,28	0,1
106	331 902,12	2 254 355,56	0,1
107	331 926,79	2 254 442,99	0,1
108	331 939,07	2 254 486,50	0,1
109	331 959,13	2 254 555,51	0,1
110	332 032,80	2 254 568,18	0,1
111	332 116,48	2 254 583,03	0,1
112	332 210,22	2 254 599,66	0,1
113	332 312,28	2 254 617,77	0,1
114	332 395,64	2 254 632,56	0,1
115	332 489,74	2 254 649,74	0,1
116	332 547,09	2 254 660,20	0,1
117	332 651,09	2 254 679,18	0,1
118	332 729,57	2 254 681,54	0,1
119	332 829,12	2 254 683,96	0,1
120	332 926,04	2 254 685,39	0,1
121	333 002,49	2 254 686,52	0,1
122	333 089,81	2 254 687,81	0,1
123	333 175,43	2 254 689,08	0,1
124	333 269,91	2 254 690,48	0,1
125	333 366,48	2 254 691,91	0,1
126	333 469,05	2 254 693,43	0,1
127	333 566,39	2 254 694,87	0,1
128	333 662,55	2 254 696,29	0,1
129	333 760,96	2 254 697,75	0,1
130	333 846,16	2 254 699,01	0,1
131	333 960,33	2 254 700,70	0,1

132	334 040,63	2 254 701,89	0,1
133	334 140,93	2 254 703,37	0,1
134	334 228,80	2 254 704,67	0,1
135	334 303,13	2 254 705,77	0,1
136	334 327,33	2 254 706,34	0,1
137	334 425,49	2 254 708,64	0,1
138	334 517,75	2 254 710,15	0,1
139	334 596,67	2 254 711,49	0,1
140	334 686,14	2 254 712,53	0,1
141	334 782,30	2 254 712,53	0,1
142	334 862,71	2 254 715,98	0,1
143	334 940,81	2 254 717,24	0,1
144	335 010,17	2 254 718,36	0,1
145	335 104,78	2 254 719,89	0,1
146	335 193,91	2 254 722,16	0,1
147	335 256,57	2 254 722,16	0,1
148	335 358,88	2 254 724,03	0,1
149	335 441,87	2 254 725,54	0,1
150	335 536,20	2 254 727,00	0,1
151	335 634,29	2 254 728,51	0,1
152	335 710,69	2 254 730,07	0,1
153	335 785,92	2 254 731,61	0,1
154	335 875,42	2 254 733,43	0,1
155	335 938,38	2 254 734,02	0,1
156	335 938,40	2 254 733,78	0,1
157	335 942,52	2 254 734,06	0,1
158	335 947,85	2 254 734,11	0,1
159	336 041,09	2 254 736,37	0,1
160	336 112,50	2 254 738,39	0,1
161	336 183,19	2 254 739,61	0,1
162	336 262,03	2 254 740,98	0,1
163	336 350,19	2 254 742,50	0,1
164	336 436,60	2 254 743,99	0,1
165	336 526,52	2 254 745,55	0,1
166	336 628,15	2 254 747,30	0,1
167	336 710,45	2 254 748,72	0,1
168	336 802,38	2 254 750,31	0,1
169	336 897,59	2 254 751,96	0,1
170	336 976,34	2 254 753,32	0,1
171	337 038,19	2 254 754,39	0,1
172	337 126,98	2 254 771,04	0,1
173	337 213,79	2 254 787,32	0,1
174	337 318,19	2 254 785,11	0,1
175	337 412,65	2 254 783,12	0,1
176	337 516,66	2 254 780,93	0,1
177	337 594,16	2 254 779,29	0,1
178	337 673,61	2 254 777,61	0,1
179	337 749,31	2 254 776,01	0,1
180	337 830,52	2 254 774,30	0,1
181	337 893,12	2 254 772,98	0,1

182	337 962,02	2 254 771,52	0,1
183	338 041,06	2 254 769,86	0,1
184	338 041,51	2 254 791,35	0,1
185	337 962,48	2 254 793,02	0,1
186	337 893,57	2 254 794,47	0,1
187	337 830,98	2 254 795,79	0,1
188	337 749,76	2 254 797,51	0,1
189	337 674,06	2 254 799,11	0,1
190	337 594,61	2 254 800,78	0,1
191	337 517,11	2 254 802,42	0,1
192	337 413,10	2 254 804,62	0,1
193	337 318,65	2 254 806,61	0,1
194	337 212,01	2 254 808,86	0,1
195	337 123,02	2 254 792,17	0,1
196	337 036,01	2 254 775,85	0,1
197	336 975,97	2 254 774,82	0,1
198	336 897,22	2 254 773,45	0,1
199	336 802,01	2 254 771,81	0,1
200	336 710,07	2 254 770,22	0,1
201	336 627,78	2 254 768,80	0,1
202	336 526,14	2 254 767,04	0,1
203	336 436,23	2 254 765,49	0,1
204	336 349,82	2 254 764,00	0,1
205	336 261,66	2 254 762,47	0,1
206	336 182,82	2 254 761,11	0,1
207	336 112,01	2 254 759,89	0,1
208	336 040,53	2 254 757,86	0,1
209	335 957,35	2 254 755,85	0,1
210	335 947,49	2 254 755,61	0,1
211	335 875,10	2 254 754,93	0,1
212	335 785,48	2 254 753,10	0,1
213	335 710,25	2 254 751,57	0,1
214	335 633,91	2 254 750,01	0,1
215	335 535,86	2 254 748,50	0,1
216	335 441,51	2 254 747,04	0,1
217	335 358,48	2 254 745,52	0,1
218	335 256,37	2 254 743,66	0,1
219	335 193,64	2 254 743,66	0,1
220	335 104,33	2 254 741,38	0,1
221	335 009,82	2 254 739,86	0,1
222	334 940,46	2 254 738,74	0,1
223	334 862,08	2 254 737,47	0,1
224	334 781,84	2 254 734,03	0,1
225	334 686,01	2 254 734,03	0,1
226	334 596,36	2 254 732,98	0,1
227	334 517,39	2 254 731,64	0,1
228	334 425,07	2 254 730,13	0,1
229	334 326,82	2 254 727,83	0,1
230	334 317,96	2 254 727,63	0,1
231	334 327,44	2 254 755,79	0,1

232	334 330,15	2 254 759,78	0,1
233	334 332,85	2 254 759,11	0,1
234	334 338,02	2 254 779,77	0,1
235	334 317,50	2 254 784,90	0,1
236	334 315,34	2 254 776,25	0,1
237	334 308,00	2 254 765,43	0,1
238	334 295,11	2 254 727,16	0,1
239	334 228,49	2 254 726,17	0,1
240	334 140,61	2 254 724,87	0,1
241	334 040,31	2 254 723,38	0,1
242	333 960,01	2 254 722,20	0,1
243	333 845,84	2 254 720,51	0,1
244	333 760,64	2 254 719,25	0,1
245	333 662,23	2 254 717,79	0,1
246	333 566,07	2 254 716,37	0,1
247	333 468,73	2 254 714,92	0,1
248	333 366,16	2 254 713,41	0,1
249	333 269,59	2 254 711,98	0,1
250	333 175,11	2 254 710,58	0,1
251	333 089,49	2 254 709,31	0,1
252	333 002,17	2 254 708,02	0,1
253	332 925,72	2 254 706,89	0,1
254	332 828,70	2 254 705,45	0,1
255	332 728,98	2 254 703,03	0,1
256	332 648,82	2 254 700,62	0,1
257	332 543,23	2 254 681,35	0,1
258	332 485,88	2 254 670,89	0,1
259	332 391,83	2 254 653,72	0,1
260	332 308,52	2 254 638,94	0,1
261	332 206,47	2 254 620,83	0,1
262	332 112,73	2 254 604,20	0,1
263	332 029,10	2 254 589,36	0,1
264	331 942,23	2 254 574,42	0,1
265	331 918,40	2 254 492,42	0,1
266	331 906,10	2 254 448,83	0,1
267	331 881,43	2 254 361,40	0,1
268	331 869,50	2 254 319,12	0,1
269	331 848,68	2 254 245,34	0,1
270	331 825,44	2 254 162,95	0,1
271	331 799,10	2 254 069,59	0,1
99	331 797,79	2 254 064,94	0,1

Кадастровый инженер



Е. Э. Лысенко