

**Схема расположения границ публичного сервитута
"ВЛ-10 кВ ф 67-04 Кузня"**

Утверждена

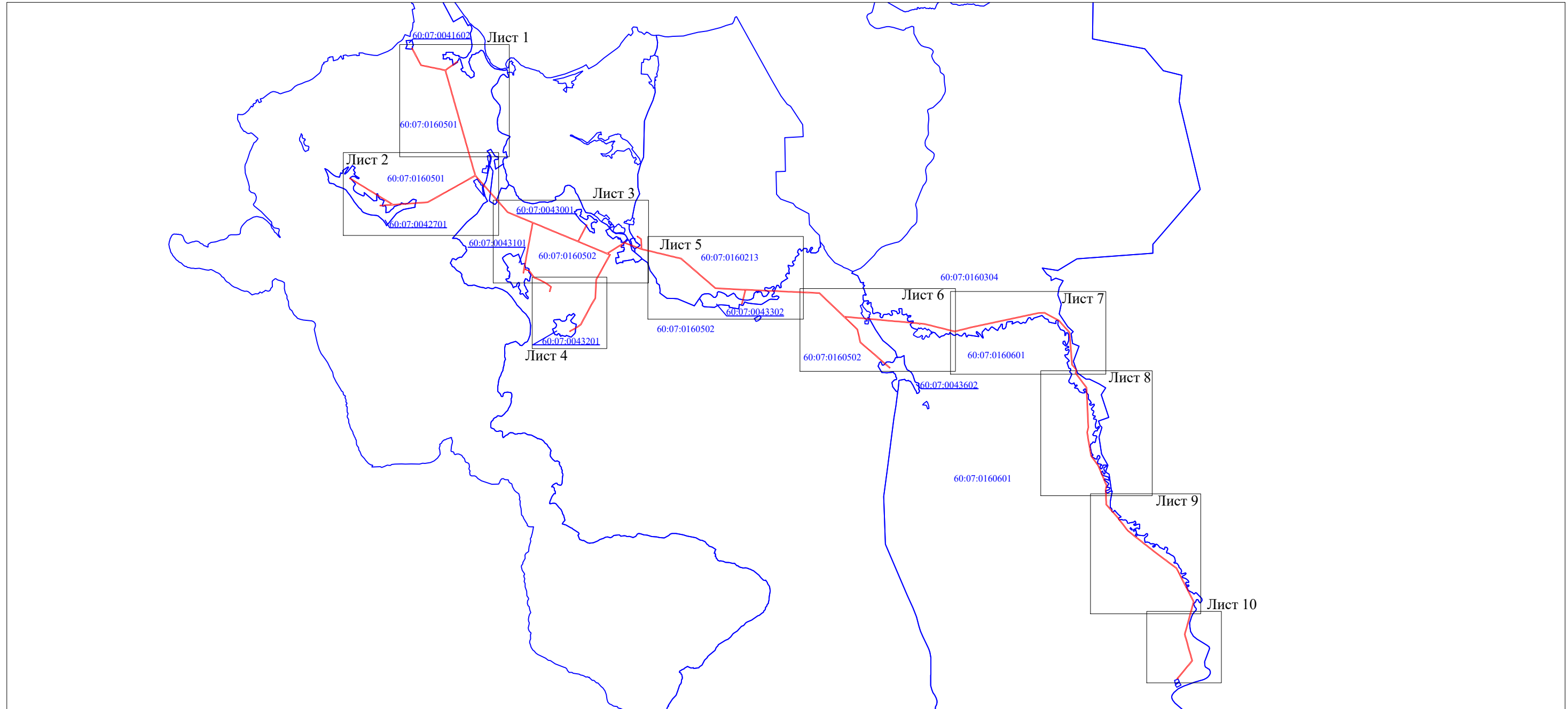
Кадастровые номера земельных участков, в отношении которых испрашивается публичный сервитут: 60:07:0160201:23; 60:07:0041601:164; 60:07:0041601:165; 60:07:0041601:49; 60:07:0000000:191; 60:07:0000000:192; 60:07:0000000:195; 60:07:0000000:272; 60:07:0042001:22; 60:07:0160502:6; 60:07:0160502:72; 60:07:0160502:76; 60:07:0160502:79; 60:07:0160502:80; 60:07:0160502:81; 60:07:0160502:83; 60:07:0160502:84; 60:07:0160502:9; 60:07:0160601:1; 60:07:0160601:12; 60:07:0160601:13; 60:07:0160601:14; 60:07:0160601:15; 60:07:0160601:17; 60:07:0160601:26; 60:07:0160601:30; 60:07:0160601:32; 60:07:0160601:33; 60:07:0160601:9; 60:07:0160213:16; 60:07:0160213:17; 60:07:0160213:6; 60:07:0160213:7; 60:07:0160213:9; 60:07:0042701:1; 60:07:0160304:6; 60:07:0160304:7; 60:07:0043001:123; 60:07:0043001:32; 60:07:0160501:105; 60:07:0160501:109; 60:07:0160501:11; 60:07:0160501:12; 60:07:0160501:28; 60:07:0160501:89; 60:07:0160501:96; 60:07:0160501:97; 60:07:0160502:12; 60:07:0160502:2; 60:07:0160502:21; 60:07:0160502:22; 60:07:0160502:23; 60:07:0160502:24; 60:07:0160502:38; 60:07:0160502:39; 60:07:0160502:5; 60:07:0160502:54; 60:07:0000000:504; 60:07:0160501:31; 60:07:0160501:62; 60:07:0000000:579; 60:07:0160501:35; 60:07:0000000:535; 60:07:0000000:542; 60:07:0160304:135

Земли кадастровых кварталов: 60:07:0041602; 60:07:0042001; 60:07:0042701; 60:07:0042801; 60:07:0042802; 60:07:0043007; 60:07:0043008; 60:07:0043009; 60:07:0043101; 60:07:0043201; 60:07:0043302; 60:07:0043401; 60:07:0043602; 60:07:0160213; 60:07:0160214; 60:07:0160304; 60:07:0160501; 60:07:0160502; 60:07:0160601; 69:08:0000012.

Площадь испрашиваемого публичного сервитута: 889 827 кв.м.
Каталог координат: Приложение 1 на 25 листах

(наименование документа об утверждении, включая
наименования органов государственной власти или
органов местного самоуправления, принявших
решение об утверждении схемы или подписавших
соглашение о перераспределении земельных участков)

от _____ № _____



Масштаб 1:100000

Используемые условные знаки и обозначения:

- - вновь образованная часть границы публичного сервитута;
- - граница кадастрового квартала;
- 60:07:0160213 - номер кадастрового квартала.

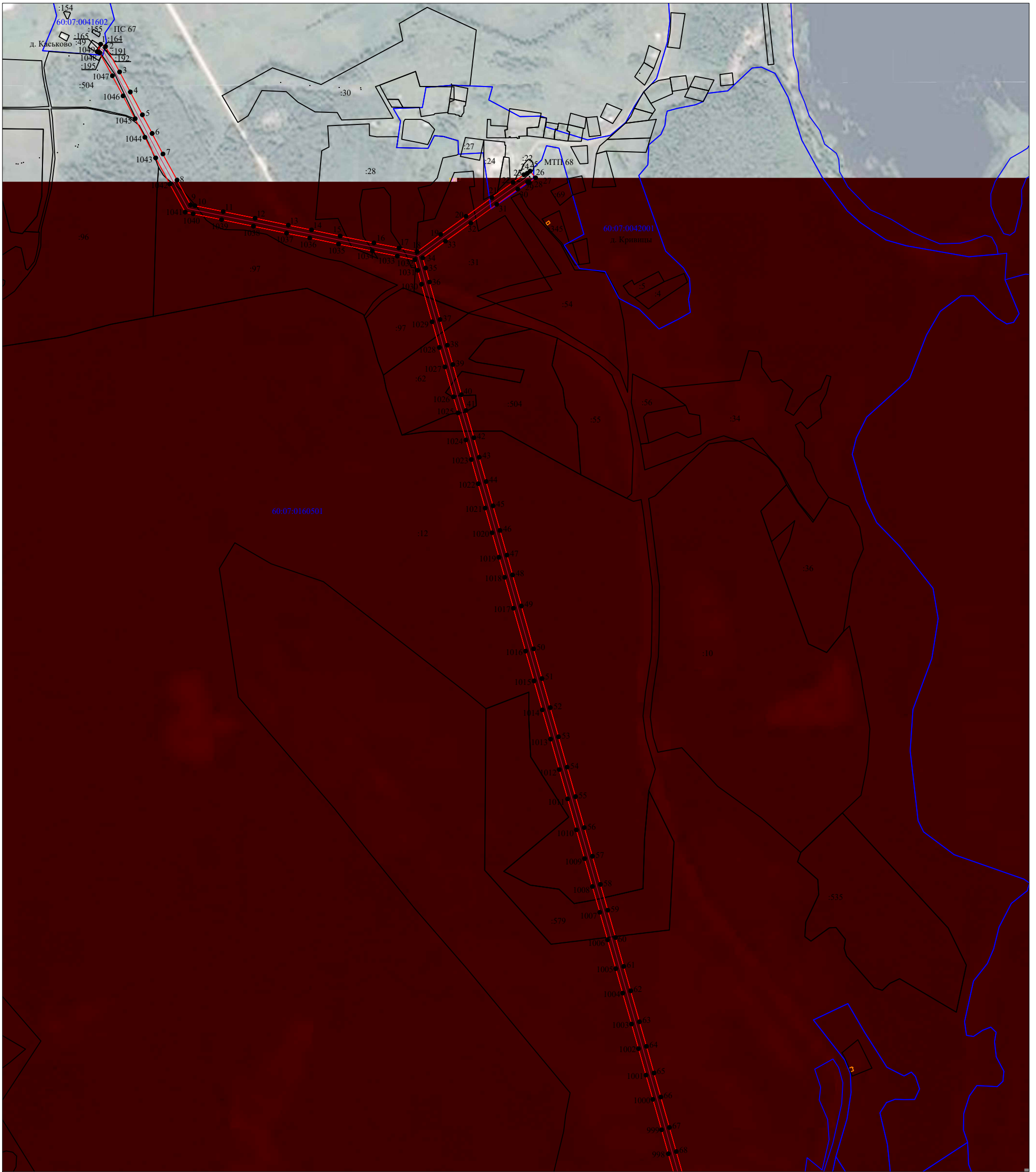
Подпись _____



"30" июля 2021 г.

Место для оттиска печати

**Схема расположения границ публичного сервитута
"ВЛ-10 кВ ф 67-04 Кунья"**



Масштаб 1:10000

Используемые условные знаки и обозначения:

- - вновь образованная часть границы публичного сервитута;
- 1 - характерная точка границы публичного сервитута, установленная при проведении кадастровых работ;
- - существующая часть границы, имеющиеся в ЕГРН сведения о которой достаточны для определения ее местоположения;
- (blue) - граница кадастрового квартала;
- (red dashed) - ось ВЛ-10 кВ ф 67-04 Кунья;
- - обозначение электрических подстанций;
- :22 - кадастровый номер земельного участка, сведения о котором содержатся в ЕГРН;
- 60:07:0160501 - номер кадастрового квартала.

Подпись

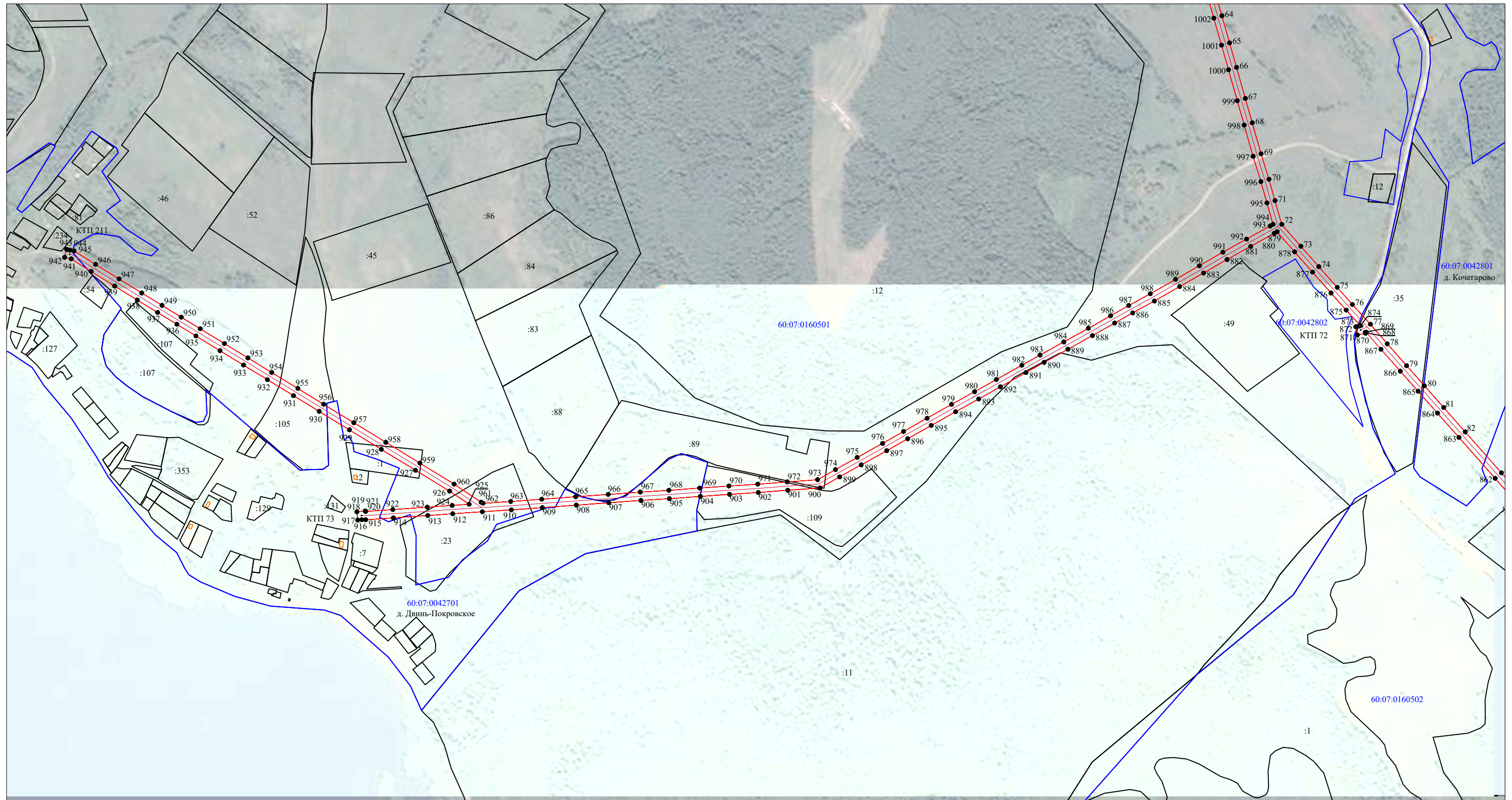


"30" июля 2021 г.

Место для оттиска печати

**Схема расположения границ публичного сервитута
"ВЛ-10 кВ ф 67-04 Кунья"**

Лист 2



Масштаб 1:10000

Используемые условные знаки и обозначения:

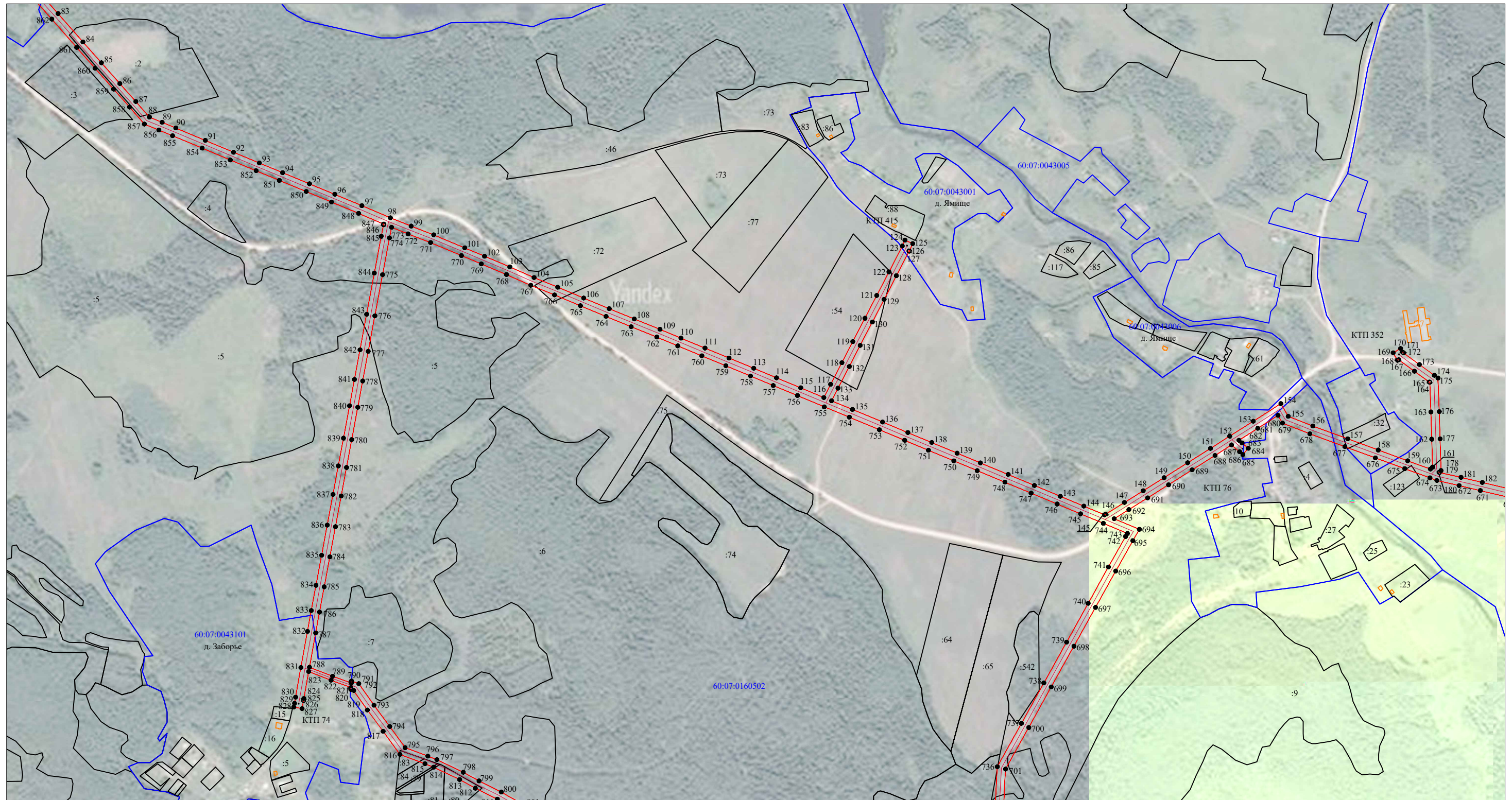
- - вновь образованная часть границы публичного сервитута;
- 1 - характеристическая точка границы публичного сервитута, установленная при проведении кадастровых работ;
- - существующая часть границы, имеющиеся в ЕГРН сведения о которой достаточны для определения ее местоположения;
- - граница кадастрового квартала;
- - - - ось ВЛ-10 кВ ф 67-04 Кунья;
- - обозначение электрических подстанций;
- :22 - кадастровый номер земельного участка, сведения о котором содержатся в ЕГРН;
- 60:07:0160501 - номер кадастрового квартала.

Подпись _____



"30" июля 2021 г.
Место для отриски печати

**Схема расположения границ публичного сервитута
"ВЛ-10 кВ ф 67-04 Кунья"**



Масштаб 1:10000

Используемые условные знаки и обозначения:

- - вновь образованная часть границы публичного сервитута;
- 1 - характерная точка границы публичного сервитута, установленная при проведении кадастровых работ;
- - существующая часть границы, имеющиеся в ЕГРН сведения о которой достаточны для определения ее местоположения;
- - граница кадастрового квартала;
- - - - ось ВЛ-10 кВ ф 67-04 Кунья;
- - обозначение электрических подстанций;
- :22 - кадастровый номер земельного участка, сведения о котором содержатся в ЕГРН;
- 60:07:0160501 - номер кадастрового квартала.

Подпись _____



"30" июля 2021 г.

Место для оттиска печати

**Схема расположения границ публичного сервитута
"ВЛ-10 кВ ф 67-04 Кунья"**



Масштаб 1:10000

Используемые условные знаки и обозначения:

- - вновь образованная часть границы публичного сервитута;
- 1 - характерная точка границы публичного сервитута, установленная при проведении кадастровых работ;
- - существующая часть границы, имеющиеся в ЕГРН сведения о которой достаточны для определения ее местоположения;
- (blue) - граница кадастрового квартала;
- (red dashed) - ось ВЛ-10 кВ ф 67-04 Кунья;
- - обозначение электрических подстанций;
- :22 - кадастровый номер земельного участка, сведения о котором содержатся в ЕГРН;
- 60:07:0160501 - номер кадастрового квартала.

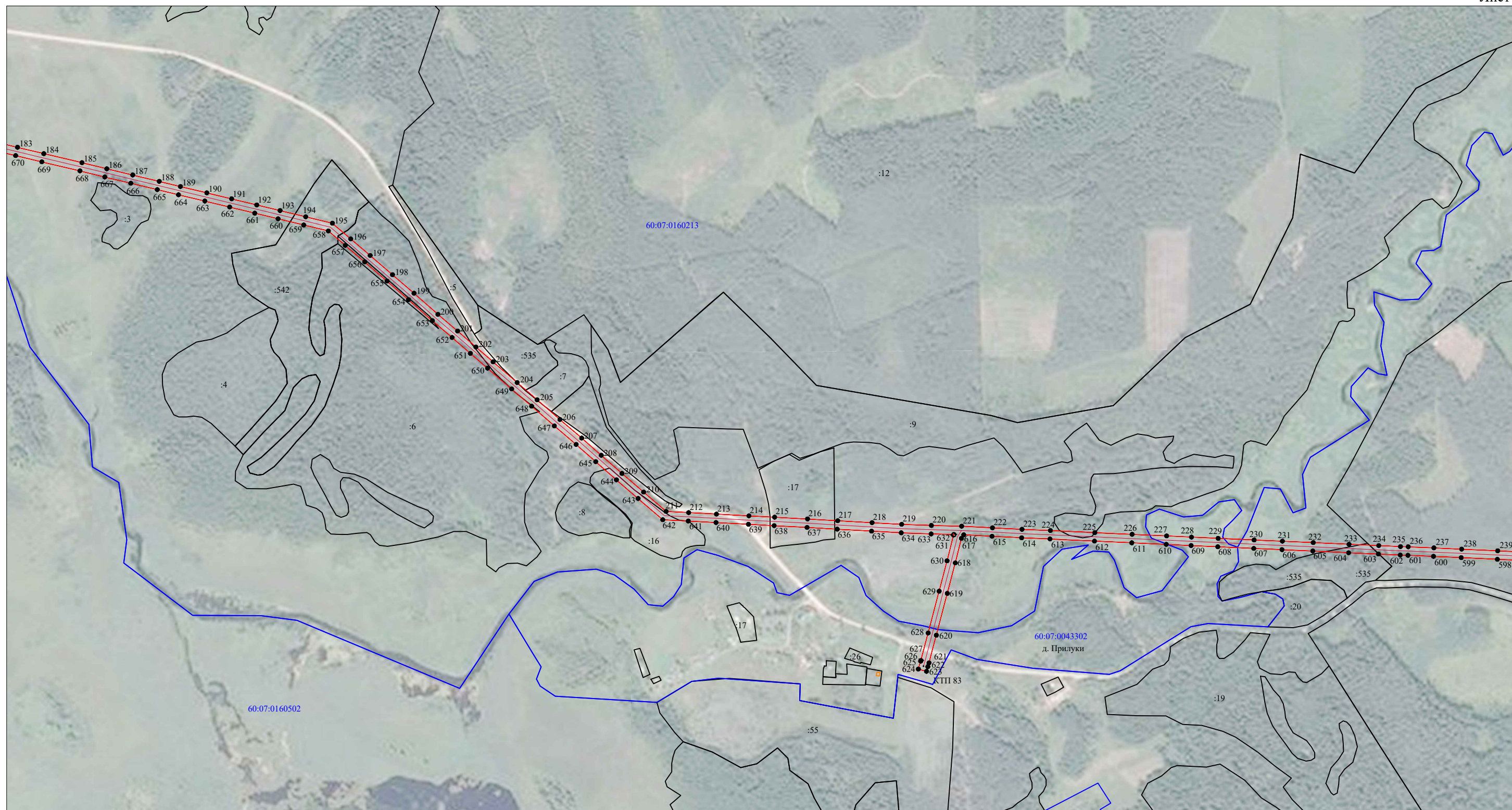
Подпись _____



"30" июля 2021 г.

Место для оттиска печати

Схема расположения границ публичного сервитута
"ВЛ-10 кВ ф 67-04 Кунья"



Масштаб 1:10000

Используемые условные знаки и обозначения:

- - вновь образованная часть границы публичного сервитута;
- 1 - характерная точка границы публичного сервитута, установленная при проведении кадастровых работ;
- - существующая часть границы, имеющиеся в ЕГРН сведения о которой достаточны для определения ее местоположения;
- (blue) - граница кадастрового квартала;
- - - (red) - ось ВЛ-10 кВ ф 67-04 Кунья;
- - обозначение электрических подстанций;
- :22 - кадастровый номер земельного участка, сведения о котором содержатся в ЕГРН;
- 60:07:0160501 - номер кадастрового квартала.

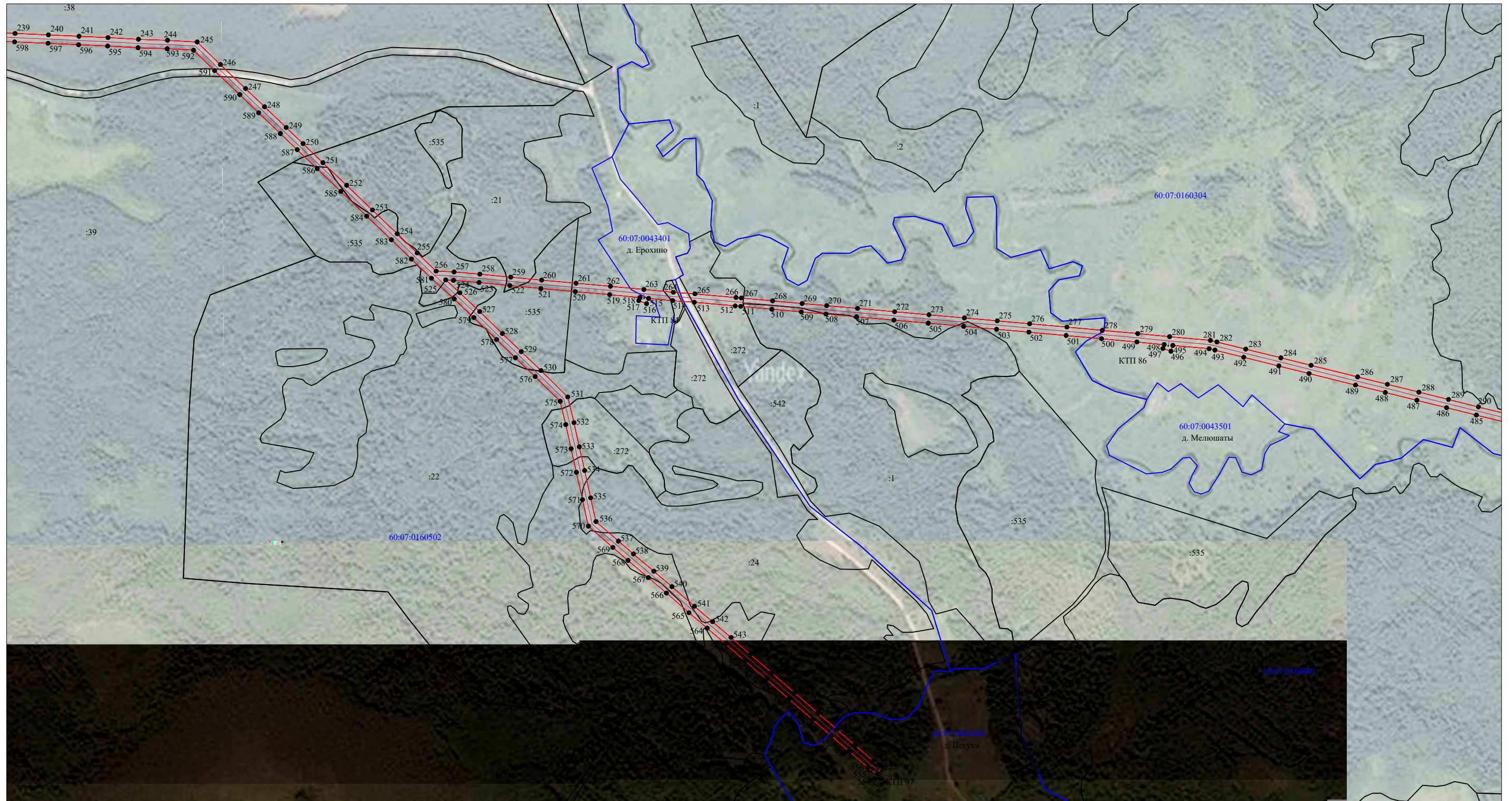
Подпись



"30" июля 2021 г.

Место для оттиска печати

**Схема расположения границ публичного сервитута
"ВЛ-10 кВ ф 67-04 Кунья"**



Масштаб 1:10000

Используемые условные знаки и обозначения:

- - вновь образованная часть границы публичного сервитута;
- 1 - характерная точка границы публичного сервитута, установленная при проведении кадастровых работ;
- - существующая часть границы, имеющиеся в ЕГРН сведения о которой достаточны для определения ее местоположения;
- - граница кадастрового квартала;
- - - - ось ВЛ-10 кВ ф 67-04 Кунья;
- - обозначение электрических подстанций;
- :22 - кадастровый номер земельного участка, сведения о котором содержатся в ЕГРН;
- 60:07:0160501 - номер кадастрового квартала.

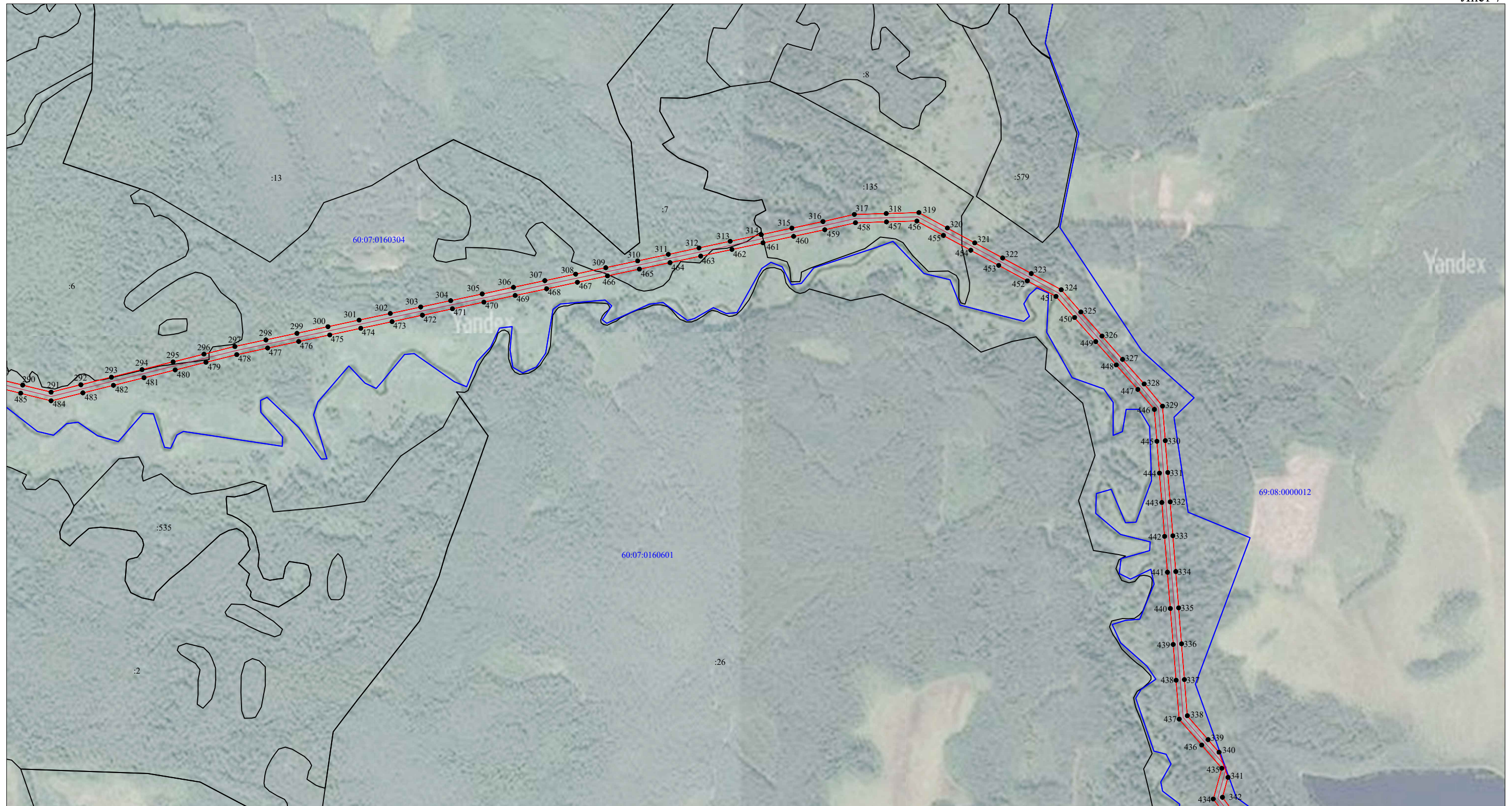
Подпись _____



"30" июля 2021 г.

Место для отриски печати

Схема расположения границ публичного сервитута
"ВЛ-10 кВ ф 67-04 Кунья"



Масштаб 1:10000

Используемые условные знаки и обозначения:

- - вновь образованная часть границы публичного сервитута;
- 1 - характеристическая точка границы публичного сервитута, установленная при проведении кадастровых работ;
- - существующая часть границы, имеющиеся в ЕГРН сведения о которой достаточны для определения ее местоположения;
- - граница кадастрового квартала;
- - - - ось ВЛ-10 кВ ф 67-04 Кунья;
- - обозначение электрических подстанций;
- :22 - кадастровый номер земельного участка, сведения о котором содержатся в ЕГРН;
- 60:07:0160501 - номер кадастрового квартала.

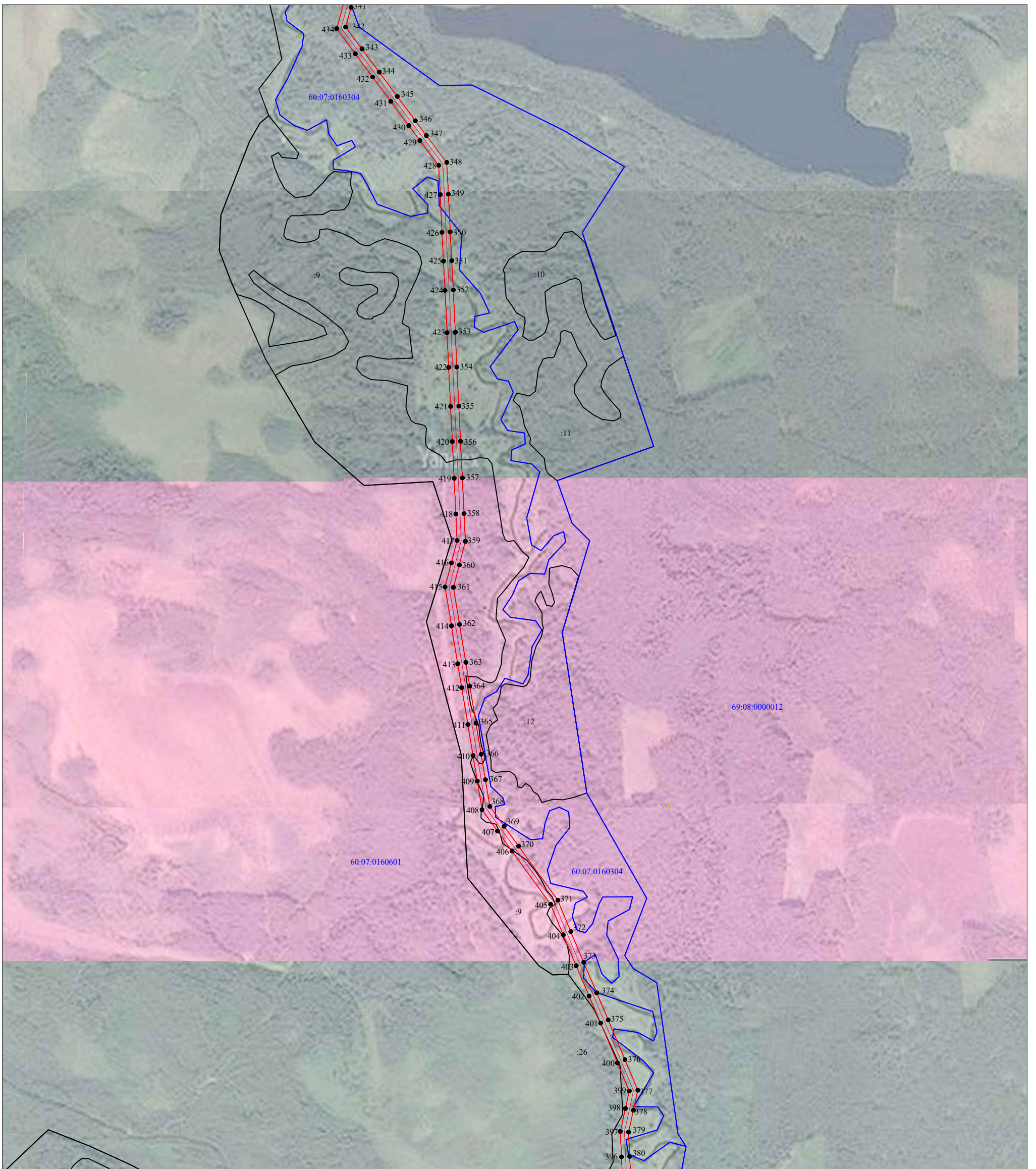
Подпись



"30" июля 2021 г.

Место для оттиска печати

**Схема расположения границ публичного сервитута
"ВЛ-10 кВ ф 67-04 Кунья"**



Масштаб 1:10000

Используемые условные знаки и обозначения:

- - вновь образованная часть границы публичного сервитута;
- 1 - характерная точка границы публичного сервитута, установленная при проведении кадастровых работ;
- - существующая часть границы, имеющиеся в ЕГРН сведения о которой достаточны для определения ее местоположения;
- (blue) - граница кадастрового квартала;
- (red) - ось ВЛ-10 кВ ф 67-04 Кунья;
- - обозначение электрических подстанций;
- :22 - кадастровый номер земельного участка, сведения о котором содержатся в ЕГРН;
- 60:07:0160501 - номер кадастрового квартала.

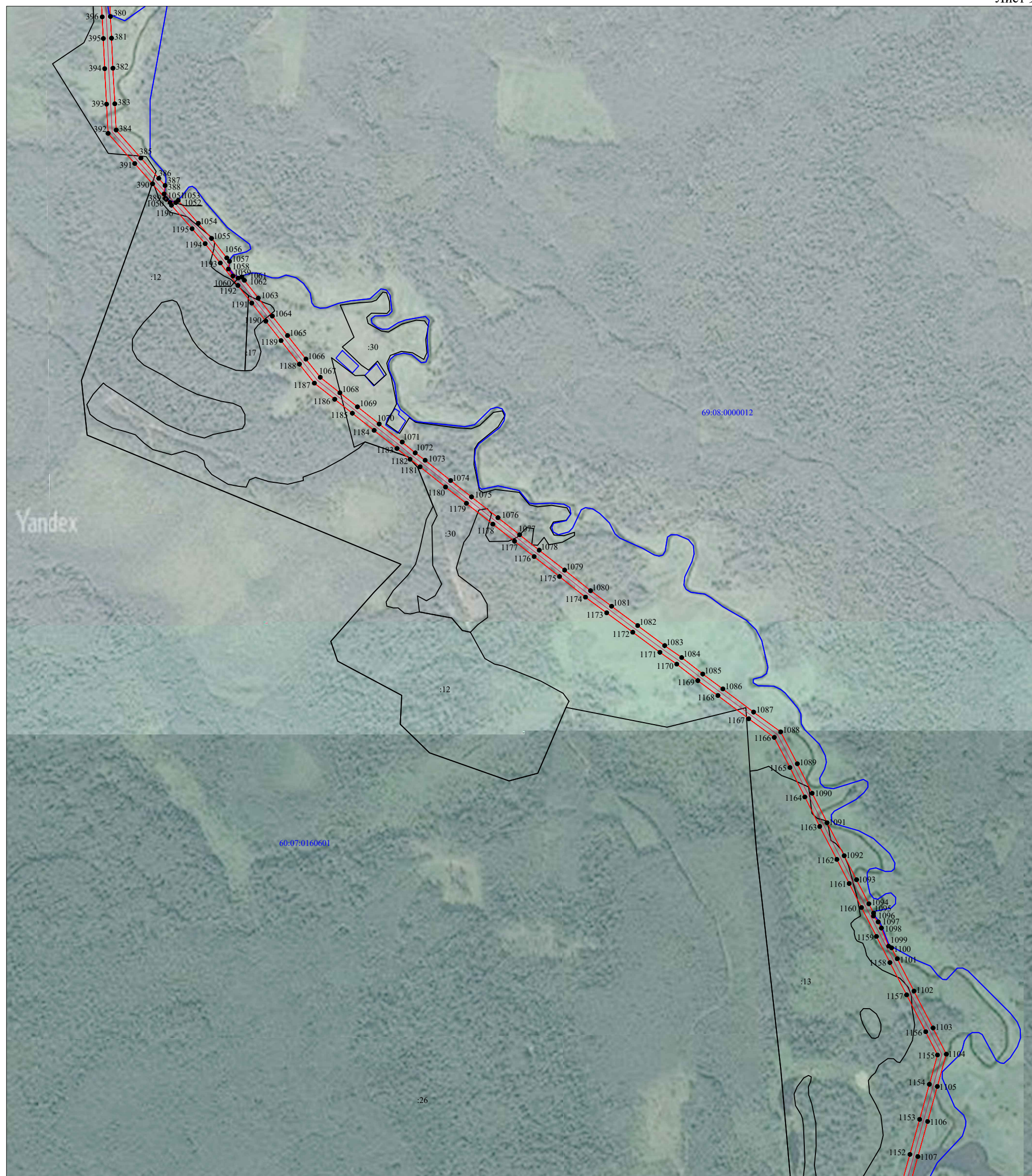
Подпись



"30" июля 2021 г.

Место для оттиска печати

Схема расположения границ публичного сервитута
"ВЛ-10 кВ ф 67-04 Кунья"



Масштаб 1:10000

Используемые условные знаки и обозначения:

- - вновь образованная часть границы публичного сервитута;
- 1 - характеристическая точка границы публичного сервитута, установленная при проведении кадастровых работ;
- - существующая часть границы, имеющаяся в ЕГРН сведения о которой достаточны для определения ее местоположения;
- - граница кадастрового квартала;
- - - - ось ВЛ-10 кВ ф 67-04 Кунья;
- - обозначение электрических подстанций;
- :22 - кадастровый номер земельного участка, сведения о котором содержатся в ЕГРН;
- 60:07:0160501 - номер кадастрового квартала.

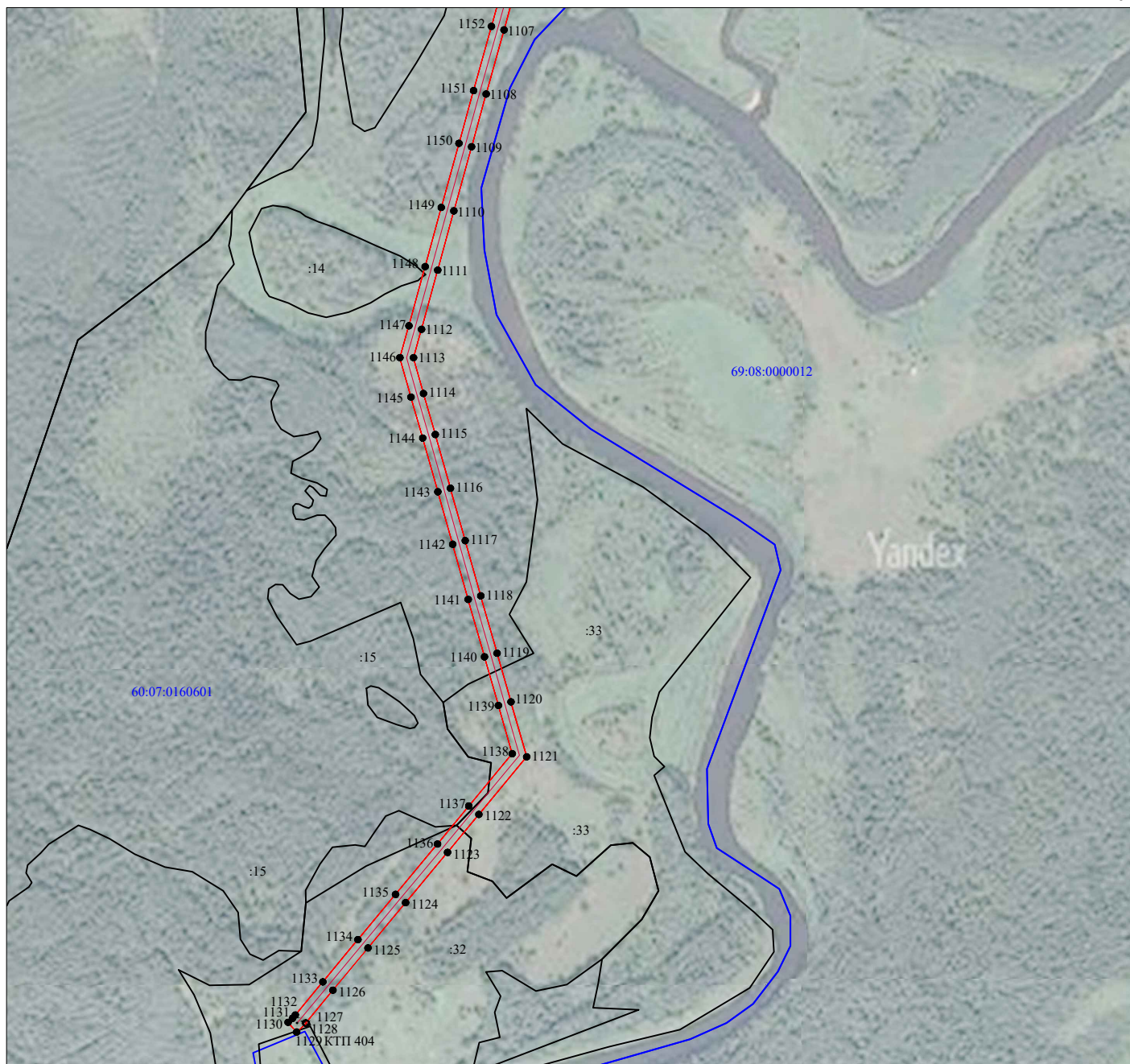
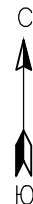
Подпись



"30" июля 2021 г.

Место для оттиска печати

**Схема расположения границ публичного сервитута
"ВЛ-10 кВ ф 67-04 Кунья"**



Масштаб 1:10000

Используемые условные знаки и обозначения:

- - вновь образованная часть границы публичного сервитута;
- 1 - характерная точка границы публичного сервитута, установленная при проведении кадастровых работ;
- - существующая часть границы, имеющиеся в ЕГРН сведения о которой достаточны для определения ее местоположения;
- (blue) - граница кадастрового квартала;
- - - (red) - ось ВЛ-10 кВ ф 67-04 Кунья;
- - обозначение электрических подстанций;
- :22 - кадастровый номер земельного участка, сведения о котором содержатся в ЕГРН;
- 60:07:0160501 - номер кадастрового квартала.

Подпись _____



_____ "30" июля 2021 г.

Место для оттиска печати

Система координат МСК-60, зона 2			
Метод определения координат характерных точек границ - метод спутниковых геодезических измерений			
Площадь публичного сервитута 889 827 кв. м.			
Обозначение характерных точек границы	Координаты, м		Средняя квадратическая погрешность определения координат характерных точек границ
	X, м	Y, м	
Контур 1			
1	318 762,67	2 265 143,03	0,1
2	318 756,65	2 265 156,14	0,1
3	318 690,13	2 265 192,79	0,1
4	318 637,63	2 265 220,88	0,1
5	318 577,91	2 265 252,28	0,1
6	318 529,21	2 265 277,87	0,1
7	318 475,38	2 265 306,02	0,1
8	318 407,24	2 265 343,13	0,1
9	318 342,58	2 265 378,40	0,1
10	318 340,24	2 265 389,53	0,1
11	318 325,00	2 265 463,74	0,1
12	318 307,73	2 265 547,09	0,1
13	318 289,47	2 265 633,89	0,1
14	318 276,99	2 265 694,75	0,1
15	318 261,00	2 265 769,84	0,1
16	318 243,03	2 265 857,99	0,1
17	318 229,77	2 265 923,48	0,1
18	318 219,76	2 265 970,79	0,1
19	318 265,04	2 266 032,51	0,1
20	318 312,50	2 266 098,85	0,1
21	318 361,40	2 266 166,54	0,1
22	318 401,14	2 266 221,78	0,1
23	318 421,38	2 266 250,23	0,1
24	318 424,64	2 266 258,71	0,1
25	318 430,91	2 266 266,73	0,1
26	318 413,26	2 266 280,53	0,1
27	318 400,76	2 266 264,54	0,1
28	318 403,13	2 266 262,69	0,1
29	318 402,29	2 266 260,49	0,1
30	318 383,66	2 266 234,29	0,1
31	318 343,96	2 266 179,12	0,1
32	318 295,04	2 266 111,40	0,1
33	318 247,63	2 266 045,12	0,1
34	318 204,00	2 265 985,66	0,1
35	318 177,30	2 265 993,28	0,1
36	318 140,59	2 266 003,26	0,1
37	318 042,51	2 266 030,96	0,1
38	317 975,51	2 266 049,88	0,1
39	317 924,80	2 266 064,46	0,1

40	317 846,39	2 266 086,61	0,1
41	317 804,70	2 266 098,69	0,1
42	317 733,56	2 266 119,41	0,1
43	317 682,55	2 266 133,36	0,1
44	317 619,12	2 266 151,45	0,1
45	317 555,61	2 266 169,55	0,1
46	317 491,11	2 266 187,71	0,1
47	317 426,64	2 266 205,85	0,1
48	317 374,58	2 266 220,64	0,1
49	317 293,69	2 266 243,62	0,1
50	317 181,62	2 266 275,44	0,1
51	317 103,85	2 266 297,53	0,1
52	317 027,91	2 266 319,10	0,1
53	316 951,59	2 266 340,78	0,1
54	316 872,01	2 266 363,38	0,1
55	316 795,11	2 266 385,22	0,1
56	316 714,17	2 266 408,21	0,1
57	316 639,04	2 266 429,55	0,1
58	316 565,91	2 266 450,32	0,1
59	316 498,35	2 266 469,51	0,1
60	316 426,57	2 266 489,89	0,1
61	316 351,18	2 266 511,30	0,1
62	316 287,33	2 266 529,44	0,1
63	316 206,40	2 266 552,43	0,1
64	316 142,07	2 266 570,70	0,1
65	316 072,64	2 266 590,42	0,1
66	316 009,56	2 266 608,33	0,1
67	315 929,98	2 266 630,93	0,1
68	315 867,16	2 266 648,78	0,1
69	315 787,57	2 266 671,38	0,1
70	315 722,26	2 266 691,61	0,1
71	315 667,36	2 266 707,14	0,1
72	315 606,37	2 266 724,52	0,1
73	315 550,17	2 266 773,53	0,1
74	315 497,86	2 266 819,64	0,1
75	315 444,40	2 266 866,98	0,1
76	315 400,58	2 266 905,89	0,1
77	315 349,79	2 266 952,14	0,1
78	315 299,49	2 266 995,53	0,1
79	315 243,47	2 267 045,11	0,1
80	315 191,93	2 267 090,72	0,1
81	315 135,73	2 267 140,45	0,1
82	315 073,28	2 267 195,72	0,1
83	314 968,23	2 267 288,68	0,1
84	314 895,34	2 267 352,43	0,1
85	314 841,90	2 267 399,86	0,1
86	314 788,44	2 267 447,31	0,1
87	314 742,32	2 267 488,36	0,1
88	314 702,32	2 267 523,21	0,1
89	314 688,84	2 267 555,85	0,1

90	314 674,39	2 267 590,87	0,1
91	314 642,46	2 267 666,93	0,1
92	314 612,07	2 267 739,15	0,1
93	314 584,42	2 267 805,58	0,1
94	314 559,58	2 267 865,26	0,1
95	314 531,04	2 267 934,22	0,1
96	314 504,03	2 267 999,38	0,1
97	314 474,91	2 268 068,74	0,1
98	314 443,59	2 268 141,96	0,1
99	314 422,39	2 268 195,49	0,1
100	314 399,87	2 268 253,41	0,1
101	314 366,47	2 268 332,96	0,1
102	314 344,94	2 268 383,97	0,1
103	314 317,56	2 268 448,85	0,1
104	314 290,17	2 268 511,12	0,1
105	314 265,41	2 268 571,90	0,1
106	314 237,60	2 268 638,53	0,1
107	314 210,17	2 268 704,24	0,1
108	314 183,76	2 268 768,66	0,1
109	314 157,14	2 268 834,60	0,1
110	314 134,54	2 268 888,44	0,1
111	314 108,98	2 268 950,19	0,1
112	314 083,53	2 269 011,91	0,1
113	314 057,20	2 269 075,30	0,1
114	314 032,63	2 269 133,71	0,1
115	314 006,93	2 269 196,04	0,1
116	313 981,87	2 269 255,42	0,1
117	314 015,96	2 269 272,75	0,1
118	314 071,49	2 269 301,74	0,1
119	314 125,73	2 269 329,65	0,1
120	314 185,82	2 269 361,03	0,1
121	314 244,11	2 269 391,24	0,1
122	314 304,69	2 269 422,64	0,1
123	314 371,26	2 269 456,86	0,1
124	314 386,39	2 269 463,70	0,1
125	314 377,39	2 269 483,65	0,1
126	314 357,98	2 269 474,89	0,1
127	314 358,23	2 269 474,34	0,1
128	314 294,83	2 269 441,74	0,1
129	314 234,22	2 269 410,33	0,1
130	314 175,89	2 269 380,10	0,1
131	314 115,83	2 269 348,73	0,1
132	314 061,60	2 269 320,82	0,1
133	314 006,11	2 269 291,86	0,1
134	313 973,57	2 269 275,32	0,1
135	313 951,37	2 269 329,08	0,1
136	313 919,13	2 269 406,23	0,1
137	313 891,94	2 269 471,30	0,1
138	313 866,40	2 269 532,39	0,1
139	313 839,15	2 269 597,60	0,1

140	313 814,11	2 269 657,52	0,1
141	313 784,32	2 269 728,79	0,1
142	313 756,18	2 269 796,12	0,1
143	313 728,32	2 269 862,79	0,1
144	313 703,12	2 269 923,09	0,1
145	313 680,72	2 269 976,67	0,1
146	313 682,27	2 269 979,32	0,1
147	313 712,38	2 270 027,48	0,1
148	313 742,45	2 270 075,61	0,1
149	313 776,02	2 270 129,33	0,1
150	313 814,41	2 270 189,81	0,1
151	313 851,21	2 270 248,49	0,1
152	313 882,71	2 270 297,83	0,1
153	313 921,14	2 270 358,34	0,1
154	313 966,32	2 270 429,20	0,1
155	313 933,65	2 270 448,18	0,1
156	313 908,84	2 270 511,34	0,1
157	313 875,96	2 270 600,94	0,1
158	313 847,19	2 270 679,33	0,1
159	313 819,49	2 270 754,82	0,1
160	313 798,22	2 270 813,36	0,1
161	313 803,41	2 270 818,81	0,1
162	313 875,14	2 270 816,82	0,1
163	313 945,00	2 270 814,65	0,1
164	314 020,95	2 270 811,75	0,1
165	314 021,76	2 270 810,67	0,1
166	314 049,42	2 270 772,44	0,1
167	314 079,18	2 270 731,78	0,1
168	314 077,52	2 270 728,92	0,1
169	314 096,97	2 270 717,66	0,1
170	314 107,99	2 270 736,70	0,1
171	314 098,29	2 270 742,32	0,1
172	314 096,70	2 270 744,24	0,1
173	314 066,81	2 270 785,09	0,1
174	314 039,06	2 270 823,44	0,1
175	314 031,98	2 270 832,85	0,1
176	313 945,74	2 270 836,14	0,1
177	313 875,77	2 270 838,31	0,1
178	313 794,44	2 270 840,57	0,1
179	313 789,78	2 270 835,68	0,1
180	313 789,58	2 270 836,21	0,1
181	313 776,83	2 270 891,98	0,1
182	313 763,84	2 270 946,72	0,1
183	313 747,37	2 271 016,02	0,1
184	313 731,39	2 271 082,69	0,1
185	313 708,50	2 271 179,56	0,1
186	313 692,93	2 271 242,75	0,1
187	313 677,09	2 271 308,62	0,1
188	313 660,95	2 271 375,91	0,1
189	313 647,86	2 271 429,86	0,1

190	313 631,89	2 271 496,84	0,1
191	313 616,58	2 271 559,97	0,1
192	313 601,17	2 271 623,66	0,1
193	313 586,86	2 271 683,00	0,1
194	313 571,11	2 271 748,08	0,1
195	313 554,71	2 271 815,74	0,1
196	313 514,79	2 271 862,53	0,1
197	313 472,87	2 271 911,86	0,1
198	313 424,05	2 271 968,55	0,1
199	313 376,93	2 272 023,27	0,1
200	313 323,38	2 272 083,94	0,1
201	313 280,95	2 272 133,96	0,1
202	313 240,51	2 272 180,47	0,1
203	313 202,83	2 272 224,14	0,1
204	313 150,25	2 272 285,25	0,1
205	313 106,50	2 272 336,10	0,1
206	313 056,46	2 272 393,83	0,1
207	313 009,35	2 272 449,20	0,1
208	312 965,52	2 272 498,98	0,1
209	312 919,53	2 272 551,45	0,1
210	312 872,22	2 272 606,50	0,1
211	312 823,08	2 272 663,59	0,1
212	312 820,11	2 272 720,95	0,1
213	312 816,31	2 272 791,54	0,1
214	312 811,88	2 272 873,96	0,1
215	312 808,36	2 272 939,29	0,1
216	312 803,87	2 273 022,85	0,1
217	312 799,46	2 273 099,57	0,1
218	312 794,54	2 273 186,88	0,1
219	312 790,27	2 273 261,95	0,1
220	312 787,41	2 273 337,59	0,1
221	312 785,55	2 273 414,40	0,1
222	312 781,49	2 273 492,63	0,1
223	312 777,59	2 273 567,74	0,1
224	312 774,58	2 273 639,88	0,1
225	312 769,18	2 273 752,87	0,1
226	312 764,90	2 273 847,51	0,1
227	312 760,87	2 273 935,09	0,1
228	312 757,88	2 273 998,38	0,1
229	312 754,82	2 274 066,12	0,1
230	312 750,61	2 274 157,48	0,1
231	312 747,51	2 274 229,18	0,1
232	312 743,96	2 274 307,51	0,1
233	312 739,66	2 274 398,49	0,1
234	312 736,29	2 274 474,03	0,1
235	312 733,76	2 274 529,32	0,1
236	312 733,19	2 274 548,99	0,1
237	312 730,49	2 274 614,13	0,1
238	312 727,25	2 274 684,60	0,1
239	312 723,03	2 274 776,32	0,1

240	312 719,39	2 274 861,77	0,1
241	312 715,71	2 274 939,82	0,1
242	312 712,42	2 275 013,93	0,1
243	312 708,03	2 275 091,66	0,1
244	312 705,53	2 275 165,86	0,1
245	312 701,25	2 275 241,60	0,1
246	312 643,74	2 275 300,92	0,1
247	312 582,28	2 275 365,18	0,1
248	312 535,93	2 275 413,63	0,1
249	312 482,84	2 275 469,14	0,1
250	312 441,73	2 275 512,12	0,1
251	312 393,16	2 275 562,90	0,1
252	312 335,14	2 275 623,56	0,1
253	312 272,11	2 275 689,46	0,1
254	312 211,66	2 275 752,70	0,1
255	312 162,44	2 275 803,86	0,1
256	312 116,17	2 275 851,92	0,1
257	312 113,99	2 275 897,88	0,1
258	312 108,37	2 275 963,67	0,1
259	312 100,67	2 276 042,64	0,1
260	312 092,99	2 276 121,50	0,1
261	312 085,19	2 276 209,39	0,1
262	312 077,39	2 276 297,37	0,1
263	312 069,18	2 276 382,74	0,1
264	312 061,98	2 276 458,15	0,1
265	312 057,94	2 276 513,31	0,1
266	312 048,59	2 276 618,03	0,1
267	312 047,35	2 276 631,90	0,1
268	312 040,24	2 276 711,50	0,1
269	312 033,24	2 276 786,89	0,1
270	312 027,90	2 276 849,71	0,1
271	312 020,88	2 276 928,36	0,1
272	312 012,40	2 277 023,33	0,1
273	312 004,56	2 277 111,11	0,1
274	311 996,48	2 277 201,57	0,1
275	311 988,98	2 277 285,55	0,1
276	311 981,60	2 277 368,30	0,1
277	311 973,11	2 277 463,29	0,1
278	311 964,88	2 277 553,85	0,1
279	311 956,51	2 277 644,32	0,1
280	311 948,64	2 277 725,74	0,1
281	311 939,19	2 277 830,13	0,1
282	311 935,26	2 277 846,66	0,1
283	311 916,90	2 277 920,22	0,1
284	311 894,67	2 278 009,89	0,1
285	311 875,43	2 278 087,17	0,1
286	311 845,93	2 278 205,95	0,1
287	311 827,05	2 278 281,97	0,1
288	311 807,03	2 278 362,55	0,1
289	311 788,21	2 278 438,34	0,1

290	311 769,27	2 278 514,60	0,1
291	311 751,15	2 278 587,57	0,1
292	311 770,14	2 278 664,05	0,1
293	311 789,65	2 278 742,57	0,1
294	311 809,15	2 278 821,08	0,1
295	311 828,99	2 278 900,99	0,1
296	311 848,67	2 278 980,22	0,1
297	311 868,42	2 279 059,73	0,1
298	311 885,35	2 279 139,44	0,1
299	311 902,27	2 279 219,13	0,1
300	311 919,19	2 279 298,80	0,1
301	311 936,15	2 279 378,67	0,1
302	311 953,19	2 279 458,93	0,1
303	311 969,76	2 279 536,96	0,1
304	311 986,12	2 279 614,01	0,1
305	312 003,30	2 279 694,90	0,1
306	312 020,35	2 279 775,21	0,1
307	312 037,48	2 279 855,85	0,1
308	312 054,27	2 279 934,95	0,1
309	312 070,70	2 280 012,31	0,1
310	312 088,11	2 280 094,28	0,1
311	312 104,82	2 280 172,99	0,1
312	312 121,55	2 280 251,78	0,1
313	312 138,58	2 280 331,95	0,1
314	312 155,52	2 280 411,75	0,1
315	312 172,22	2 280 490,40	0,1
316	312 189,18	2 280 570,25	0,1
317	312 207,55	2 280 650,91	0,1
318	312 209,86	2 280 732,82	0,1
319	312 212,22	2 280 816,55	0,1
320	312 172,53	2 280 889,84	0,1
321	312 134,39	2 280 960,26	0,1
322	312 095,63	2 281 031,83	0,1
323	312 055,84	2 281 105,32	0,1
324	312 014,11	2 281 182,37	0,1
325	311 956,95	2 281 232,69	0,1
326	311 895,26	2 281 286,99	0,1
327	311 835,24	2 281 339,81	0,1
328	311 772,14	2 281 395,35	0,1
329	311 715,28	2 281 442,41	0,1
330	311 626,59	2 281 449,52	0,1
331	311 545,04	2 281 456,06	0,1
332	311 469,67	2 281 462,11	0,1
333	311 382,64	2 281 469,08	0,1
334	311 290,65	2 281 476,46	0,1
335	311 197,29	2 281 483,95	0,1
336	311 105,01	2 281 491,35	0,1
337	311 013,16	2 281 498,71	0,1
338	310 920,39	2 281 506,15	0,1
339	310 859,09	2 281 559,36	0,1

340	310 826,51	2 281 587,63	0,1
341	310 762,39	2 281 610,73	0,1
342	310 710,97	2 281 596,34	0,1
343	310 653,64	2 281 639,00	0,1
344	310 592,79	2 281 684,29	0,1
345	310 529,06	2 281 731,71	0,1
346	310 465,44	2 281 779,05	0,1
347	310 426,45	2 281 808,06	0,1
348	310 356,24	2 281 861,24	0,1
349	310 272,87	2 281 865,76	0,1
350	310 174,15	2 281 870,35	0,1
351	310 098,59	2 281 874,36	0,1
352	310 021,74	2 281 878,43	0,1
353	309 911,15	2 281 883,71	0,1
354	309 820,02	2 281 887,80	0,1
355	309 717,67	2 281 892,85	0,1
356	309 625,67	2 281 897,39	0,1
357	309 529,31	2 281 902,26	0,1
358	309 435,91	2 281 906,66	0,1
359	309 363,25	2 281 910,04	0,1
360	309 301,37	2 281 894,38	0,1
361	309 242,64	2 281 878,85	0,1
362	309 145,49	2 281 894,86	0,1
363	309 046,09	2 281 911,23	0,1
364	308 983,48	2 281 921,71	0,1
365	308 886,68	2 281 938,02	0,1
366	308 805,35	2 281 951,51	0,1
367	308 738,59	2 281 962,68	0,1
368	308 668,52	2 281 974,27	0,1
369	308 616,71	2 282 011,80	0,1
370	308 564,52	2 282 049,62	0,1
371	308 422,75	2 282 152,34	0,1
372	308 340,55	2 282 186,43	0,1
373	308 259,79	2 282 220,20	0,1
374	308 180,07	2 282 254,27	0,1
375	308 109,41	2 282 284,41	0,1
376	308 004,96	2 282 328,43	0,1
377	307 924,92	2 282 362,09	0,1
378	307 872,58	2 282 350,55	0,1
379	307 815,09	2 282 337,84	0,1
380	307 751,39	2 282 340,68	0,1
381	307 695,04	2 282 343,60	0,1
382	307 616,49	2 282 347,22	0,1
383	307 523,78	2 282 352,03	0,1
384	307 455,27	2 282 355,59	0,1
385	307 382,17	2 282 420,17	0,1
386	307 329,22	2 282 466,69	0,1
387	307 310,54	2 282 483,13	0,1
388	307 288,61	2 282 480,82	0,1
389	307 277,16	2 282 483,87	0,1

390	307 315,02	2 282 450,54	0,1
391	307 367,96	2 282 404,04	0,1
392	307 446,66	2 282 334,50	0,1
393	307 522,66	2 282 330,56	0,1
394	307 615,44	2 282 325,75	0,1
395	307 693,99	2 282 322,13	0,1
396	307 750,35	2 282 319,20	0,1
397	307 816,97	2 282 316,24	0,1
398	307 877,22	2 282 329,56	0,1
399	307 922,88	2 282 339,62	0,1
400	307 996,62	2 282 308,61	0,1
401	308 101,01	2 282 264,61	0,1
402	308 171,63	2 282 234,49	0,1
403	308 251,42	2 282 200,40	0,1
404	308 332,29	2 282 166,58	0,1
405	308 412,18	2 282 133,45	0,1
406	308 551,91	2 282 032,21	0,1
407	308 604,10	2 281 994,39	0,1
408	308 660,01	2 281 953,88	0,1
409	308 735,06	2 281 941,47	0,1
410	308 801,82	2 281 930,30	0,1
411	308 883,13	2 281 916,82	0,1
412	308 979,92	2 281 900,51	0,1
413	309 042,57	2 281 890,02	0,1
414	309 142,00	2 281 873,64	0,1
415	309 243,68	2 281 856,89	0,1
416	309 306,76	2 281 873,56	0,1
417	309 365,43	2 281 888,42	0,1
418	309 434,90	2 281 885,18	0,1
419	309 528,27	2 281 880,79	0,1
420	309 624,60	2 281 875,91	0,1
421	309 716,61	2 281 871,38	0,1
422	309 819,01	2 281 866,33	0,1
423	309 910,15	2 281 862,24	0,1
424	310 020,66	2 281 856,95	0,1
425	310 097,46	2 281 852,89	0,1
426	310 173,08	2 281 848,88	0,1
427	310 271,79	2 281 844,29	0,1
428	310 348,50	2 281 840,13	0,1
429	310 413,54	2 281 790,87	0,1
430	310 452,61	2 281 761,80	0,1
431	310 516,22	2 281 714,46	0,1
432	310 579,95	2 281 667,04	0,1
433	310 640,81	2 281 621,76	0,1
434	310 706,60	2 281 572,79	0,1
435	310 785,40	2 281 594,84	0,1
436	310 845,00	2 281 543,12	0,1
437	310 911,63	2 281 485,28	0,1
438	311 011,45	2 281 477,28	0,1
439	311 103,29	2 281 469,92	0,1

440	311 195,57	2 281 462,52	0,1
441	311 288,93	2 281 455,03	0,1
442	311 380,92	2 281 447,65	0,1
443	311 467,95	2 281 440,67	0,1
444	311 543,32	2 281 434,63	0,1
445	311 624,87	2 281 428,09	0,1
446	311 706,80	2 281 421,52	0,1
447	311 758,18	2 281 379,00	0,1
448	311 821,04	2 281 323,67	0,1
449	311 881,05	2 281 270,85	0,1
450	311 942,74	2 281 216,55	0,1
451	311 997,03	2 281 168,77	0,1
452	312 036,93	2 281 095,08	0,1
453	312 076,73	2 281 021,60	0,1
454	312 115,49	2 280 950,03	0,1
455	312 153,62	2 280 879,60	0,1
456	312 190,56	2 280 811,39	0,1
457	312 188,37	2 280 733,42	0,1
458	312 186,12	2 280 653,63	0,1
459	312 168,18	2 280 574,87	0,1
460	312 151,19	2 280 494,87	0,1
461	312 134,49	2 280 416,22	0,1
462	312 117,54	2 280 336,42	0,1
463	312 100,52	2 280 256,24	0,1
464	312 083,79	2 280 177,46	0,1
465	312 067,07	2 280 098,74	0,1
466	312 049,67	2 280 016,78	0,1
467	312 033,24	2 279 939,41	0,1
468	312 016,45	2 279 860,32	0,1
469	311 999,32	2 279 779,68	0,1
470	311 982,27	2 279 699,36	0,1
471	311 965,09	2 279 618,48	0,1
472	311 948,73	2 279 541,42	0,1
473	311 932,16	2 279 463,40	0,1
474	311 915,12	2 279 383,14	0,1
475	311 898,16	2 279 303,27	0,1
476	311 881,24	2 279 223,60	0,1
477	311 864,32	2 279 143,91	0,1
478	311 847,47	2 279 064,55	0,1
479	311 827,81	2 278 985,41	0,1
480	311 808,13	2 278 906,17	0,1
481	311 788,28	2 278 826,26	0,1
482	311 768,78	2 278 747,75	0,1
483	311 749,28	2 278 669,23	0,1
484	311 728,99	2 278 587,57	0,1
485	311 748,40	2 278 509,42	0,1
486	311 767,34	2 278 433,15	0,1
487	311 786,17	2 278 357,37	0,1
488	311 806,18	2 278 276,78	0,1
489	311 825,06	2 278 200,77	0,1

490	311 854,56	2 278 081,98	0,1
491	311 873,81	2 278 004,71	0,1
492	311 896,04	2 277 915,03	0,1
493	311 914,37	2 277 841,56	0,1
494	311 917,92	2 277 826,65	0,1
495	311 926,32	2 277 733,85	0,1
496	311 911,57	2 277 729,02	0,1
497	311 918,29	2 277 708,49	0,1
498	311 928,39	2 277 711,80	0,1
499	311 935,10	2 277 642,29	0,1
500	311 943,47	2 277 551,88	0,1
501	311 951,70	2 277 461,36	0,1
502	311 960,18	2 277 366,39	0,1
503	311 967,57	2 277 283,64	0,1
504	311 975,07	2 277 199,66	0,1
505	311 983,14	2 277 109,20	0,1
506	311 990,98	2 277 021,42	0,1
507	311 999,46	2 276 926,45	0,1
508	312 006,48	2 276 847,84	0,1
509	312 011,83	2 276 784,98	0,1
510	312 018,83	2 276 709,55	0,1
511	312 025,93	2 276 629,99	0,1
512	312 027,17	2 276 616,11	0,1
513	312 036,51	2 276 511,56	0,1
514	312 040,55	2 276 456,34	0,1
515	312 046,44	2 276 394,72	0,1
516	312 033,07	2 276 389,72	0,1
517	312 040,54	2 276 369,75	0,1
518	312 048,54	2 276 372,75	0,1
519	312 055,98	2 276 295,39	0,1
520	312 063,78	2 276 207,49	0,1
521	312 071,58	2 276 119,51	0,1
522	312 079,27	2 276 040,56	0,1
523	312 086,96	2 275 961,71	0,1
524	312 092,54	2 275 896,46	0,1
525	312 093,47	2 275 876,73	0,1
526	312 060,71	2 275 912,78	0,1
527	312 012,80	2 275 963,37	0,1
528	311 956,75	2 276 021,29	0,1
529	311 910,39	2 276 069,51	0,1
530	311 862,10	2 276 119,99	0,1
531	311 794,53	2 276 188,35	0,1
532	311 729,09	2 276 204,25	0,1
533	311 667,31	2 276 217,98	0,1
534	311 606,86	2 276 231,41	0,1
535	311 537,11	2 276 246,91	0,1
536	311 476,38	2 276 260,41	0,1
537	311 426,59	2 276 317,75	0,1
538	311 393,74	2 276 356,02	0,1
539	311 349,65	2 276 408,11	0,1

540	311 310,28	2 276 454,45	0,1
541	311 260,10	2 276 512,02	0,1
542	311 220,72	2 276 558,36	0,1
543	311 180,45	2 276 605,46	0,1
544	311 137,01	2 276 654,99	0,1
545	311 089,70	2 276 709,73	0,1
546	311 039,47	2 276 767,58	0,1
547	310 987,44	2 276 827,29	0,1
548	310 945,80	2 276 875,51	0,1
549	310 905,71	2 276 921,81	0,1
550	310 865,11	2 276 968,79	0,1
551	310 855,76	2 276 980,84	0,1
552	310 850,82	2 276 989,87	0,1
553	310 832,14	2 276 979,64	0,1
554	310 842,58	2 276 960,55	0,1
555	310 843,78	2 276 961,21	0,1
556	310 848,47	2 276 955,16	0,1
557	310 889,45	2 276 907,74	0,1
558	310 929,54	2 276 861,45	0,1
559	310 971,20	2 276 813,20	0,1
560	311 023,25	2 276 753,47	0,1
561	311 073,45	2 276 695,65	0,1
562	311 120,79	2 276 640,88	0,1
563	311 164,19	2 276 591,39	0,1
564	311 204,35	2 276 544,41	0,1
565	311 243,80	2 276 497,99	0,1
566	311 293,98	2 276 440,43	0,1
567	311 333,25	2 276 394,21	0,1
568	311 377,38	2 276 342,07	0,1
569	311 410,32	2 276 303,70	0,1
570	311 464,80	2 276 240,96	0,1
571	311 532,45	2 276 225,93	0,1
572	311 602,20	2 276 210,42	0,1
573	311 662,65	2 276 196,99	0,1
574	311 724,22	2 276 183,30	0,1
575	311 783,52	2 276 168,90	0,1
576	311 846,68	2 276 105,00	0,1
577	311 894,87	2 276 054,63	0,1
578	311 941,27	2 276 006,37	0,1
579	311 997,27	2 275 948,50	0,1
580	312 044,95	2 275 898,16	0,1
581	312 097,77	2 275 840,03	0,1
582	312 146,95	2 275 788,95	0,1
583	312 196,15	2 275 737,82	0,1
584	312 256,57	2 275 674,60	0,1
585	312 319,60	2 275 608,69	0,1
586	312 377,62	2 275 548,04	0,1
587	312 426,19	2 275 497,26	0,1
588	312 467,30	2 275 454,28	0,1
589	312 520,40	2 275 398,77	0,1

590	312 566,74	2 275 350,32	0,1
591	312 628,25	2 275 286,01	0,1
592	312 680,24	2 275 232,39	0,1
593	312 684,05	2 275 164,89	0,1
594	312 686,55	2 275 090,70	0,1
595	312 690,95	2 275 012,85	0,1
596	312 694,23	2 274 938,84	0,1
597	312 697,91	2 274 860,81	0,1
598	312 701,55	2 274 775,36	0,1
599	312 705,77	2 274 683,61	0,1
600	312 709,01	2 274 613,19	0,1
601	312 711,70	2 274 548,24	0,1
602	312 712,28	2 274 528,51	0,1
603	312 714,82	2 274 473,06	0,1
604	312 718,18	2 274 397,50	0,1
605	312 722,48	2 274 306,51	0,1
606	312 726,03	2 274 228,23	0,1
607	312 729,13	2 274 156,52	0,1
608	312 733,34	2 274 065,14	0,1
609	312 736,40	2 273 997,39	0,1
610	312 739,39	2 273 934,09	0,1
611	312 743,43	2 273 846,53	0,1
612	312 747,70	2 273 751,87	0,1
613	312 753,11	2 273 638,92	0,1
614	312 756,12	2 273 566,74	0,1
615	312 760,02	2 273 491,51	0,1
616	312 763,75	2 273 419,71	0,1
617	312 754,57	2 273 413,88	0,1
618	312 692,37	2 273 398,24	0,1
619	312 615,19	2 273 377,98	0,1
620	312 508,89	2 273 350,07	0,1
621	312 438,58	2 273 331,47	0,1
622	312 428,86	2 273 328,48	0,1
623	312 416,93	2 273 325,08	0,1
624	312 422,83	2 273 304,35	0,1
625	312 443,26	2 273 310,16	0,1
626	312 443,20	2 273 310,40	0,1
627	312 444,50	2 273 310,80	0,1
628	312 514,37	2 273 329,28	0,1
629	312 620,65	2 273 357,18	0,1
630	312 697,72	2 273 377,41	0,1
631	312 763,17	2 273 393,87	0,1
632	312 764,52	2 273 394,73	0,1
633	312 765,92	2 273 336,92	0,1
634	312 768,79	2 273 260,94	0,1
635	312 773,07	2 273 185,67	0,1
636	312 777,99	2 273 098,35	0,1
637	312 782,41	2 273 021,65	0,1
638	312 786,89	2 272 938,14	0,1
639	312 790,41	2 272 872,80	0,1

640	312 794,84	2 272 790,39	0,1
641	312 798,64	2 272 719,82	0,1
642	312 801,99	2 272 655,13	0,1
643	312 855,92	2 272 592,48	0,1
644	312 903,29	2 272 537,36	0,1
645	312 949,37	2 272 484,79	0,1
646	312 993,09	2 272 435,13	0,1
647	313 040,15	2 272 379,83	0,1
648	313 090,22	2 272 322,05	0,1
649	313 133,95	2 272 271,22	0,1
650	313 186,54	2 272 210,10	0,1
651	313 224,26	2 272 166,39	0,1
652	313 264,63	2 272 119,95	0,1
653	313 307,12	2 272 069,87	0,1
654	313 360,72	2 272 009,14	0,1
655	313 407,76	2 271 954,52	0,1
656	313 456,53	2 271 897,89	0,1
657	313 498,42	2 271 848,60	0,1
658	313 535,02	2 271 805,69	0,1
659	313 550,22	2 271 743,01	0,1
660	313 565,97	2 271 677,96	0,1
661	313 580,27	2 271 618,61	0,1
662	313 595,69	2 271 554,91	0,1
663	313 610,98	2 271 491,82	0,1
664	313 626,96	2 271 424,83	0,1
665	313 640,05	2 271 370,86	0,1
666	313 656,18	2 271 303,59	0,1
667	313 672,04	2 271 237,66	0,1
668	313 687,60	2 271 174,51	0,1
669	313 710,47	2 271 077,71	0,1
670	313 726,46	2 271 011,03	0,1
671	313 742,92	2 270 941,76	0,1
672	313 755,89	2 270 887,10	0,1
673	313 768,96	2 270 829,94	0,1
674	313 775,77	2 270 812,18	0,1
675	313 799,29	2 270 747,45	0,1
676	313 827,01	2 270 671,92	0,1
677	313 855,78	2 270 593,53	0,1
678	313 888,74	2 270 503,71	0,1
679	313 916,38	2 270 433,35	0,1
680	313 936,14	2 270 421,87	0,1
681	313 903,00	2 270 369,88	0,1
682	313 872,31	2 270 321,56	0,1
683	313 865,46	2 270 329,46	0,1
684	313 851,55	2 270 345,53	0,1
685	313 835,45	2 270 331,58	0,1
686	313 842,70	2 270 323,21	0,1
687	313 860,27	2 270 302,63	0,1
688	313 833,05	2 270 259,99	0,1
689	313 796,23	2 270 201,28	0,1

690	313 757,83	2 270 140,78	0,1
691	313 724,22	2 270 087,00	0,1
692	313 694,14	2 270 038,88	0,1
693	313 670,51	2 270 001,08	0,1
694	313 643,38	2 270 065,95	0,1
695	313 614,27	2 270 049,08	0,1
696	313 536,25	2 270 004,98	0,1
697	313 442,92	2 269 953,14	0,1
698	313 343,26	2 269 897,71	0,1
699	313 238,38	2 269 839,28	0,1
700	313 134,38	2 269 781,70	0,1
701	313 027,55	2 269 722,12	0,1
702	312 910,44	2 269 715,82	0,1
703	312 825,69	2 269 711,26	0,1
704	312 723,57	2 269 705,77	0,1
705	312 643,98	2 269 701,49	0,1
706	312 561,05	2 269 697,55	0,1
707	312 481,76	2 269 649,84	0,1
708	312 401,98	2 269 601,84	0,1
709	312 311,19	2 269 553,04	0,1
710	312 218,13	2 269 503,02	0,1
711	312 126,61	2 269 453,82	0,1
712	312 025,90	2 269 399,69	0,1
713	311 906,95	2 269 335,75	0,1
714	311 840,07	2 269 247,50	0,1
715	311 790,85	2 269 160,67	0,1
716	311 742,83	2 269 075,94	0,1
717	311 742,23	2 269 076,23	0,1
718	311 732,82	2 269 056,95	0,1
719	311 751,96	2 269 047,60	0,1
720	311 756,60	2 269 057,10	0,1
721	311 760,63	2 269 063,76	0,1
722	311 809,55	2 269 150,07	0,1
723	311 858,07	2 269 235,65	0,1
724	311 921,26	2 269 319,03	0,1
725	312 036,08	2 269 380,75	0,1
726	312 136,79	2 269 434,88	0,1
727	312 228,31	2 269 484,08	0,1
728	312 321,37	2 269 534,10	0,1
729	312 412,62	2 269 583,15	0,1
730	312 492,85	2 269 631,42	0,1
731	312 567,49	2 269 676,33	0,1
732	312 645,06	2 269 680,02	0,1
733	312 724,73	2 269 684,30	0,1
734	312 826,84	2 269 689,80	0,1
735	312 911,60	2 269 694,35	0,1
736	313 033,68	2 269 700,92	0,1
737	313 144,82	2 269 762,90	0,1
738	313 248,82	2 269 820,48	0,1
739	313 353,71	2 269 878,92	0,1

740	313 453,36	2 269 934,34	0,1
741	313 546,76	2 269 986,22	0,1
742	313 624,96	2 270 030,42	0,1
743	313 632,99	2 270 035,08	0,1
744	313 658,81	2 269 973,33	0,1
745	313 683,28	2 269 914,80	0,1
746	313 708,48	2 269 854,50	0,1
747	313 736,34	2 269 787,83	0,1
748	313 764,48	2 269 720,50	0,1
749	313 794,27	2 269 649,23	0,1
750	313 819,31	2 269 589,31	0,1
751	313 846,56	2 269 524,10	0,1
752	313 872,10	2 269 463,00	0,1
753	313 899,29	2 269 397,94	0,1
754	313 931,52	2 269 320,83	0,1
755	313 958,06	2 269 256,54	0,1
756	313 987,09	2 269 187,77	0,1
757	314 012,78	2 269 125,44	0,1
758	314 037,36	2 269 067,01	0,1
759	314 063,67	2 269 003,69	0,1
760	314 089,11	2 268 941,98	0,1
761	314 114,70	2 268 880,17	0,1
762	314 137,25	2 268 826,42	0,1
763	314 163,85	2 268 760,56	0,1
764	314 190,30	2 268 696,02	0,1
765	314 217,76	2 268 630,25	0,1
766	314 245,53	2 268 563,70	0,1
767	314 270,37	2 268 502,74	0,1
768	314 297,81	2 268 440,34	0,1
769	314 325,13	2 268 375,61	0,1
770	314 346,65	2 268 324,62	0,1
771	314 379,94	2 268 245,35	0,1
772	314 402,38	2 268 187,64	0,1
773	314 419,18	2 268 145,21	0,1
774	314 392,02	2 268 139,66	0,1
775	314 297,62	2 268 122,02	0,1
776	314 191,89	2 268 102,27	0,1
777	314 100,69	2 268 085,23	0,1
778	314 024,46	2 268 070,99	0,1
779	313 956,89	2 268 058,36	0,1
780	313 873,70	2 268 042,82	0,1
781	313 802,34	2 268 029,49	0,1
782	313 729,14	2 268 015,81	0,1
783	313 650,33	2 268 001,09	0,1
784	313 572,86	2 267 986,62	0,1
785	313 495,61	2 267 972,18	0,1
786	313 430,85	2 267 960,08	0,1
787	313 377,36	2 267 950,35	0,1
788	313 289,17	2 267 934,31	0,1
789	313 266,04	2 267 993,71	0,1

790	313 248,67	2 268 041,76	0,1
791	313 253,83	2 268 042,21	0,1
792	313 247,05	2 268 060,97	0,1
793	313 191,64	2 268 100,04	0,1
794	313 136,94	2 268 140,48	0,1
795	313 082,71	2 268 179,95	0,1
796	313 060,78	2 268 238,42	0,1
797	313 051,68	2 268 261,58	0,1
798	313 019,42	2 268 329,43	0,1
799	312 997,16	2 268 369,87	0,1
800	312 968,62	2 268 426,92	0,1
801	312 934,55	2 268 486,24	0,1
802	312 893,52	2 268 542,45	0,1
803	312 848,30	2 268 602,82	0,1
804	312 786,03	2 268 583,59	0,1
805	312 726,27	2 268 566,12	0,1
806	312 732,16	2 268 545,96	0,1
807	312 792,07	2 268 563,47	0,1
808	312 840,36	2 268 578,39	0,1
809	312 876,63	2 268 529,96	0,1
810	312 916,91	2 268 474,78	0,1
811	312 950,11	2 268 416,99	0,1
812	312 978,57	2 268 360,11	0,1
813	313 000,72	2 268 319,85	0,1
814	313 032,40	2 268 253,22	0,1
815	313 041,17	2 268 230,89	0,1
816	313 065,26	2 268 166,68	0,1
817	313 124,52	2 268 123,55	0,1
818	313 179,34	2 268 083,01	0,1
819	313 229,54	2 268 047,61	0,1
820	313 232,18	2 268 040,32	0,1
821	313 237,33	2 268 040,77	0,1
822	313 255,74	2 267 989,84	0,1
823	313 278,14	2 267 932,32	0,1
824	313 208,67	2 267 919,85	0,1
825	313 203,81	2 267 919,03	0,1
826	313 203,77	2 267 919,23	0,1
827	313 182,86	2 267 915,17	0,1
828	313 186,95	2 267 894,13	0,1
829	313 196,59	2 267 896,00	0,1
830	313 212,36	2 267 898,67	0,1
831	313 288,29	2 267 912,29	0,1
832	313 381,21	2 267 929,20	0,1
833	313 434,75	2 267 938,94	0,1
834	313 499,56	2 267 951,05	0,1
835	313 576,81	2 267 965,48	0,1
836	313 654,27	2 267 979,95	0,1
837	313 733,09	2 267 994,68	0,1
838	313 806,29	2 268 008,35	0,1
839	313 877,64	2 268 021,69	0,1

840	313 960,84	2 268 037,23	0,1
841	314 028,41	2 268 049,85	0,1
842	314 104,64	2 268 064,10	0,1
843	314 195,84	2 268 081,14	0,1
844	314 301,57	2 268 100,89	0,1
845	314 396,14	2 268 118,56	0,1
846	314 425,61	2 268 124,58	0,1
847	314 427,43	2 268 125,09	0,1
848	314 455,11	2 268 060,35	0,1
849	314 484,19	2 267 991,10	0,1
850	314 511,18	2 267 925,99	0,1
851	314 539,72	2 267 857,02	0,1
852	314 564,57	2 267 797,32	0,1
853	314 592,24	2 267 730,85	0,1
854	314 622,64	2 267 658,60	0,1
855	314 654,54	2 267 582,61	0,1
856	314 668,97	2 267 547,65	0,1
857	314 684,38	2 267 510,32	0,1
858	314 728,11	2 267 472,22	0,1
859	314 774,16	2 267 431,24	0,1
860	314 827,63	2 267 383,78	0,1
861	314 881,12	2 267 336,30	0,1
862	314 954,03	2 267 272,54	0,1
863	315 059,03	2 267 179,62	0,1
864	315 121,48	2 267 124,35	0,1
865	315 177,68	2 267 074,62	0,1
866	315 229,22	2 267 029,00	0,1
867	315 285,35	2 266 979,33	0,1
868	315 329,57	2 266 941,18	0,1
869	315 328,67	2 266 939,27	0,1
870	315 326,59	2 266 939,68	0,1
871	315 322,42	2 266 918,79	0,1
872	315 343,37	2 266 914,61	0,1
873	315 345,24	2 266 923,96	0,1
874	315 346,31	2 266 926,24	0,1
875	315 386,20	2 266 889,90	0,1
876	315 430,14	2 266 850,89	0,1
877	315 483,62	2 266 803,52	0,1
878	315 536,00	2 266 757,36	0,1
879	315 587,46	2 266 712,48	0,1
880	315 583,30	2 266 705,08	0,1
881	315 549,73	2 266 644,57	0,1
882	315 516,07	2 266 583,82	0,1
883	315 481,48	2 266 523,63	0,1
884	315 446,40	2 266 462,29	0,1
885	315 409,37	2 266 397,42	0,1
886	315 378,93	2 266 341,69	0,1
887	315 352,86	2 266 295,43	0,1
888	315 320,63	2 266 238,22	0,1
889	315 285,63	2 266 175,09	0,1

890	315 251,80	2 266 114,07	0,1
891	315 225,62	2 266 067,28	0,1
892	315 189,04	2 266 001,87	0,1
893	315 157,76	2 265 946,06	0,1
894	315 125,03	2 265 886,83	0,1
895	315 089,70	2 265 824,06	0,1
896	315 055,71	2 265 763,68	0,1
897	315 024,94	2 265 709,82	0,1
898	314 988,64	2 265 644,46	0,1
899	314 957,75	2 265 588,85	0,1
900	314 929,33	2 265 538,56	0,1
901	314 923,40	2 265 455,63	0,1
902	314 917,52	2 265 380,03	0,1
903	314 912,82	2 265 305,95	0,1
904	314 907,56	2 265 231,07	0,1
905	314 901,77	2 265 151,71	0,1
906	314 897,22	2 265 078,33	0,1
907	314 891,25	2 264 996,05	0,1
908	314 885,19	2 264 912,55	0,1
909	314 878,77	2 264 825,40	0,1
910	314 873,00	2 264 745,71	0,1
911	314 868,13	2 264 671,20	0,1
912	314 863,04	2 264 595,12	0,1
913	314 858,52	2 264 531,11	0,1
914	314 852,36	2 264 442,85	0,1
915	314 847,46	2 264 371,56	0,1
916	314 847,79	2 264 361,54	0,1
917	314 846,79	2 264 351,10	0,1
918	314 867,99	2 264 349,07	0,1
919	314 870,08	2 264 370,92	0,1
920	314 868,99	2 264 371,03	0,1
921	314 868,99	2 264 371,17	0,1
922	314 873,81	2 264 441,37	0,1
923	314 879,97	2 264 529,61	0,1
924	314 884,49	2 264 593,64	0,1
925	314 887,41	2 264 637,38	0,1
926	314 921,16	2 264 587,08	0,1
927	314 974,67	2 264 499,63	0,1
928	315 028,28	2 264 412,01	0,1
929	315 078,64	2 264 329,70	0,1
930	315 125,96	2 264 252,36	0,1
931	315 166,44	2 264 186,19	0,1
932	315 207,48	2 264 119,12	0,1
933	315 244,99	2 264 057,81	0,1
934	315 281,88	2 263 997,50	0,1
935	315 319,74	2 263 935,63	0,1
936	315 349,70	2 263 886,66	0,1
937	315 380,00	2 263 837,14	0,1
938	315 411,85	2 263 785,08	0,1
939	315 447,92	2 263 726,85	0,1

940	315 485,43	2 263 666,43	0,1
941	315 517,59	2 263 615,16	0,1
942	315 521,48	2 263 598,44	0,1
943	315 542,18	2 263 603,26	0,1
944	315 540,13	2 263 612,04	0,1
945	315 538,44	2 263 622,38	0,1
946	315 503,67	2 263 677,81	0,1
947	315 466,19	2 263 738,19	0,1
948	315 430,16	2 263 796,35	0,1
949	315 398,34	2 263 848,36	0,1
950	315 368,04	2 263 897,88	0,1
951	315 338,08	2 263 946,85	0,1
952	315 300,22	2 264 008,72	0,1
953	315 263,33	2 264 069,03	0,1
954	315 225,82	2 264 130,34	0,1
955	315 184,78	2 264 197,41	0,1
956	315 144,30	2 264 263,58	0,1
957	315 096,98	2 264 340,92	0,1
958	315 046,62	2 264 423,23	0,1
959	314 993,01	2 264 510,85	0,1
960	314 939,27	2 264 598,69	0,1
961	314 892,74	2 264 668,02	0,1
962	314 889,79	2 264 673,07	0,1
963	314 894,45	2 264 744,23	0,1
964	314 900,21	2 264 823,84	0,1
965	314 906,63	2 264 910,98	0,1
966	314 912,69	2 264 994,49	0,1
967	314 918,67	2 265 076,89	0,1
968	314 923,22	2 265 150,26	0,1
969	314 929,01	2 265 229,53	0,1
970	314 934,28	2 265 304,51	0,1
971	314 938,97	2 265 378,52	0,1
972	314 944,84	2 265 454,03	0,1
973	314 950,43	2 265 532,20	0,1
974	314 976,50	2 265 578,34	0,1
975	315 007,43	2 265 634,02	0,1
976	315 043,67	2 265 699,26	0,1
977	315 074,42	2 265 753,07	0,1
978	315 108,44	2 265 813,52	0,1
979	315 143,81	2 265 876,36	0,1
980	315 176,55	2 265 935,61	0,1
981	315 207,80	2 265 991,36	0,1
982	315 244,39	2 266 056,78	0,1
983	315 270,59	2 266 103,61	0,1
984	315 304,43	2 266 164,66	0,1
985	315 339,40	2 266 227,73	0,1
986	315 371,59	2 266 284,88	0,1
987	315 397,73	2 266 331,26	0,1
988	315 428,14	2 266 386,94	0,1
989	315 465,07	2 266 451,62	0,1

990	315 500,13	2 266 512,94	0,1
991	315 534,79	2 266 573,25	0,1
992	315 568,53	2 266 634,15	0,1
993	315 602,08	2 266 694,60	0,1
994	315 606,33	2 266 702,17	0,1
995	315 661,49	2 266 686,46	0,1
996	315 716,15	2 266 670,99	0,1
997	315 781,45	2 266 650,77	0,1
998	315 861,29	2 266 628,09	0,1
999	315 924,11	2 266 610,25	0,1
1000	316 003,69	2 266 587,65	0,1
1001	316 066,77	2 266 569,74	0,1
1002	316 136,19	2 266 550,02	0,1
1003	316 200,53	2 266 531,74	0,1
1004	316 281,46	2 266 508,76	0,1
1005	316 345,31	2 266 490,62	0,1
1006	316 420,70	2 266 469,21	0,1
1007	316 492,48	2 266 448,82	0,1
1008	316 560,04	2 266 429,64	0,1
1009	316 633,17	2 266 408,87	0,1
1010	316 708,30	2 266 387,53	0,1
1011	316 789,23	2 266 364,54	0,1
1012	316 866,14	2 266 342,70	0,1
1013	316 945,72	2 266 320,10	0,1
1014	317 022,04	2 266 298,42	0,1
1015	317 097,98	2 266 276,85	0,1
1016	317 175,75	2 266 254,76	0,1
1017	317 287,82	2 266 222,93	0,1
1018	317 368,70	2 266 199,96	0,1
1019	317 420,79	2 266 185,17	0,1
1020	317 485,29	2 266 167,01	0,1
1021	317 549,75	2 266 148,87	0,1
1022	317 613,23	2 266 130,77	0,1
1023	317 676,77	2 266 112,66	0,1
1024	317 727,72	2 266 098,72	0,1
1025	317 798,71	2 266 078,05	0,1
1026	317 840,48	2 266 065,94	0,1
1027	317 918,91	2 266 043,78	0,1
1028	317 969,62	2 266 029,21	0,1
1029	318 036,66	2 266 010,27	0,1
1030	318 134,85	2 265 982,54	0,1
1031	318 171,53	2 265 972,57	0,1
1032	318 199,07	2 265 964,71	0,1
1033	318 208,71	2 265 919,12	0,1
1034	318 221,96	2 265 853,71	0,1
1035	318 239,95	2 265 765,45	0,1
1036	318 255,95	2 265 690,35	0,1
1037	318 268,42	2 265 629,52	0,1
1038	318 286,69	2 265 542,70	0,1
1039	318 303,94	2 265 459,40	0,1

1040	318 319,19	2 265 385,15	0,1
1041	318 323,58	2 265 364,27	0,1
1042	318 396,96	2 265 324,25	0,1
1043	318 465,26	2 265 287,05	0,1
1044	318 519,23	2 265 258,83	0,1
1045	318 567,91	2 265 233,24	0,1
1046	318 627,56	2 265 201,89	0,1
1047	318 679,87	2 265 173,90	0,1
1048	318 740,07	2 265 140,73	0,1
1049	318 743,13	2 265 134,05	0,1
1	318 762,67	2 265 143,03	0,1
Контур 2			
1050	307 274,64	2 282 486,09	0,1
1051	307 266,31	2 282 496,39	0,1
1052	307 265,95	2 282 511,06	0,1
1053	307 271,54	2 282 517,46	0,1
1054	307 212,04	2 282 569,81	0,1
1055	307 172,70	2 282 604,35	0,1
1056	307 121,79	2 282 643,99	0,1
1057	307 112,81	2 282 651,07	0,1
1058	307 092,74	2 282 648,43	0,1
1059	307 074,47	2 282 659,99	0,1
1060	307 069,10	2 282 673,79	0,1
1061	307 071,93	2 282 683,24	0,1
1062	307 063,22	2 282 690,09	0,1
1063	307 017,01	2 282 726,28	0,1
1064	306 970,08	2 282 762,85	0,1
1065	306 919,32	2 282 802,54	0,1
1066	306 858,00	2 282 850,49	0,1
1067	306 810,48	2 282 887,83	0,1
1068	306 769,93	2 282 939,00	0,1
1069	306 733,47	2 282 984,85	0,1
1070	306 688,65	2 283 041,63	0,1
1071	306 641,47	2 283 101,46	0,1
1072	306 613,26	2 283 135,47	0,1
1073	306 593,92	2 283 161,42	0,1
1074	306 541,01	2 283 227,95	0,1
1075	306 498,38	2 283 282,37	0,1
1076	306 444,30	2 283 351,27	0,1
1077	306 399,69	2 283 407,90	0,1
1078	306 359,53	2 283 458,87	0,1
1079	306 307,65	2 283 525,10	0,1
1080	306 253,89	2 283 592,77	0,1
1081	306 213,38	2 283 647,56	0,1
1082	306 162,76	2 283 715,68	0,1
1083	306 110,59	2 283 786,09	0,1
1084	306 079,46	2 283 830,38	0,1
1085	306 036,46	2 283 885,43	0,1
1086	305 997,54	2 283 937,76	0,1
1087	305 937,18	2 284 017,92	0,1

1088	305 885,56	2 284 088,57	0,1
1089	305 802,40	2 284 131,86	0,1
1090	305 725,50	2 284 170,72	0,1
1091	305 648,71	2 284 209,52	0,1
1092	305 562,69	2 284 254,16	0,1
1093	305 499,93	2 284 286,33	0,1
1094	305 437,20	2 284 318,47	0,1
1095	305 413,26	2 284 330,82	0,1
1096	305 405,40	2 284 330,51	0,1
1097	305 390,02	2 284 342,80	0,1
1098	305 373,80	2 284 351,17	0,1
1099	305 326,62	2 284 369,88	0,1
1100	305 322,20	2 284 377,80	0,1
1101	305 293,75	2 284 392,50	0,1
1102	305 209,46	2 284 436,12	0,1
1103	305 113,35	2 284 485,85	0,1
1104	305 045,07	2 284 520,47	0,1
1105	304 960,74	2 284 496,98	0,1
1106	304 869,32	2 284 471,63	0,1
1107	304 777,88	2 284 446,27	0,1
1108	304 672,52	2 284 416,83	0,1
1109	304 585,85	2 284 392,94	0,1
1110	304 480,48	2 284 363,81	0,1
1111	304 383,28	2 284 337,27	0,1
1112	304 286,01	2 284 310,71	0,1
1113	304 239,44	2 284 297,46	0,1
1114	304 180,58	2 284 313,93	0,1
1115	304 113,24	2 284 333,26	0,1
1116	304 024,86	2 284 358,21	0,1
1117	303 938,77	2 284 382,52	0,1
1118	303 848,04	2 284 407,96	0,1
1119	303 753,77	2 284 434,89	0,1
1120	303 673,98	2 284 457,68	0,1
1121	303 583,67	2 284 483,47	0,1
1122	303 489,12	2 284 404,93	0,1
1123	303 426,71	2 284 353,43	0,1
1124	303 344,01	2 284 284,49	0,1
1125	303 269,68	2 284 222,72	0,1
1126	303 200,23	2 284 164,99	0,1
1127	303 146,60	2 284 120,42	0,1
1128	303 145,53	2 284 121,36	0,1
1129	303 131,52	2 284 105,40	0,1
1130	303 147,53	2 284 091,35	0,1
1131	303 153,95	2 284 098,67	0,1
1132	303 159,48	2 284 103,17	0,1
1133	303 213,97	2 284 148,46	0,1
1134	303 283,43	2 284 206,18	0,1
1135	303 357,76	2 284 267,96	0,1
1136	303 440,43	2 284 336,88	0,1
1137	303 502,84	2 284 388,37	0,1

1138	303 588,68	2 284 459,68	0,1
1139	303 668,07	2 284 437,01	0,1
1140	303 747,87	2 284 414,21	0,1
1141	303 842,19	2 284 387,27	0,1
1142	303 932,94	2 284 361,83	0,1
1143	304 019,02	2 284 337,52	0,1
1144	304 107,35	2 284 312,58	0,1
1145	304 174,72	2 284 293,25	0,1
1146	304 239,49	2 284 275,12	0,1
1147	304 291,78	2 284 290,00	0,1
1148	304 388,95	2 284 316,53	0,1
1149	304 486,18	2 284 343,08	0,1
1150	304 591,57	2 284 372,21	0,1
1151	304 678,27	2 284 396,11	0,1
1152	304 783,65	2 284 425,56	0,1
1153	304 875,06	2 284 450,91	0,1
1154	304 966,49	2 284 476,27	0,1
1155	305 042,80	2 284 497,52	0,1
1156	305 103,55	2 284 466,71	0,1
1157	305 199,58	2 284 417,02	0,1
1158	305 283,87	2 284 373,40	0,1
1159	305 352,02	2 284 338,20	0,1
1160	305 427,37	2 284 299,35	0,1
1161	305 490,12	2 284 267,19	0,1
1162	305 552,84	2 284 235,05	0,1
1163	305 638,91	2 284 190,39	0,1
1164	305 715,80	2 284 151,53	0,1
1165	305 792,58	2 284 112,73	0,1
1166	305 871,17	2 284 071,82	0,1
1167	305 919,91	2 284 005,11	0,1
1168	305 980,32	2 283 924,88	0,1
1169	306 019,36	2 283 872,39	0,1
1170	306 062,18	2 283 817,58	0,1
1171	306 093,16	2 283 773,51	0,1
1172	306 145,50	2 283 702,87	0,1
1173	306 196,11	2 283 634,76	0,1
1174	306 236,82	2 283 579,68	0,1
1175	306 290,77	2 283 511,79	0,1
1176	306 342,63	2 283 445,59	0,1
1177	306 382,80	2 283 394,59	0,1
1178	306 427,40	2 283 337,98	0,1
1179	306 481,46	2 283 269,10	0,1
1180	306 524,14	2 283 214,63	0,1
1181	306 576,88	2 283 148,30	0,1
1182	306 596,35	2 283 122,18	0,1
1183	306 624,75	2 283 087,94	0,1
1184	306 671,78	2 283 028,31	0,1
1185	306 716,62	2 282 971,50	0,1
1186	306 753,09	2 282 925,63	0,1
1187	306 795,21	2 282 872,49	0,1

1188	306 844,73	2 282 833,57	0,1
1189	306 906,07	2 282 785,60	0,1
1190	306 956,85	2 282 745,90	0,1
1191	307 003,77	2 282 709,34	0,1
1192	307 049,95	2 282 673,18	0,1
1193	307 108,54	2 282 627,06	0,1
1194	307 158,99	2 282 587,77	0,1
1195	307 197,85	2 282 553,66	0,1
1196	307 259,02	2 282 499,84	0,1
1050	307 274,64	2 282 486,09	0,1

Кадастровый инженер **ЛЫСЕНКО** Б. Э. Лысенко
Евгений
Эммануилович

