

**Схема расположения границ публичного сервитута
"ВЛ-10 кВ ф 204-01 Пустыньки"**

Кадастровые номера земельных участков, в отношении которых испрашивается публичный сервитут: 60:07:0000000:183, 60:07:0020601:38, 60:07:0020801:71, 60:07:0021301:52, 60:07:0140302:9, 60:07:0140302:11, 60:07:0140306:6, 60:07:0140306:8, 60:07:0140402:6, 60:07:0140402:15, земли кадастровых кварталов: 60:07:0020601, 60:07:0020701, 60:07:0020801, 60:07:0021301, 60:07:0140302, 60:07:0140306, 60:07:0140402.

Площадь испрашиваемого публичного сервитута: 237 791 кв.м.

Каталог координат: Приложение 1 на 4 листах

Утверждена

(наименование документа об утверждении, включая

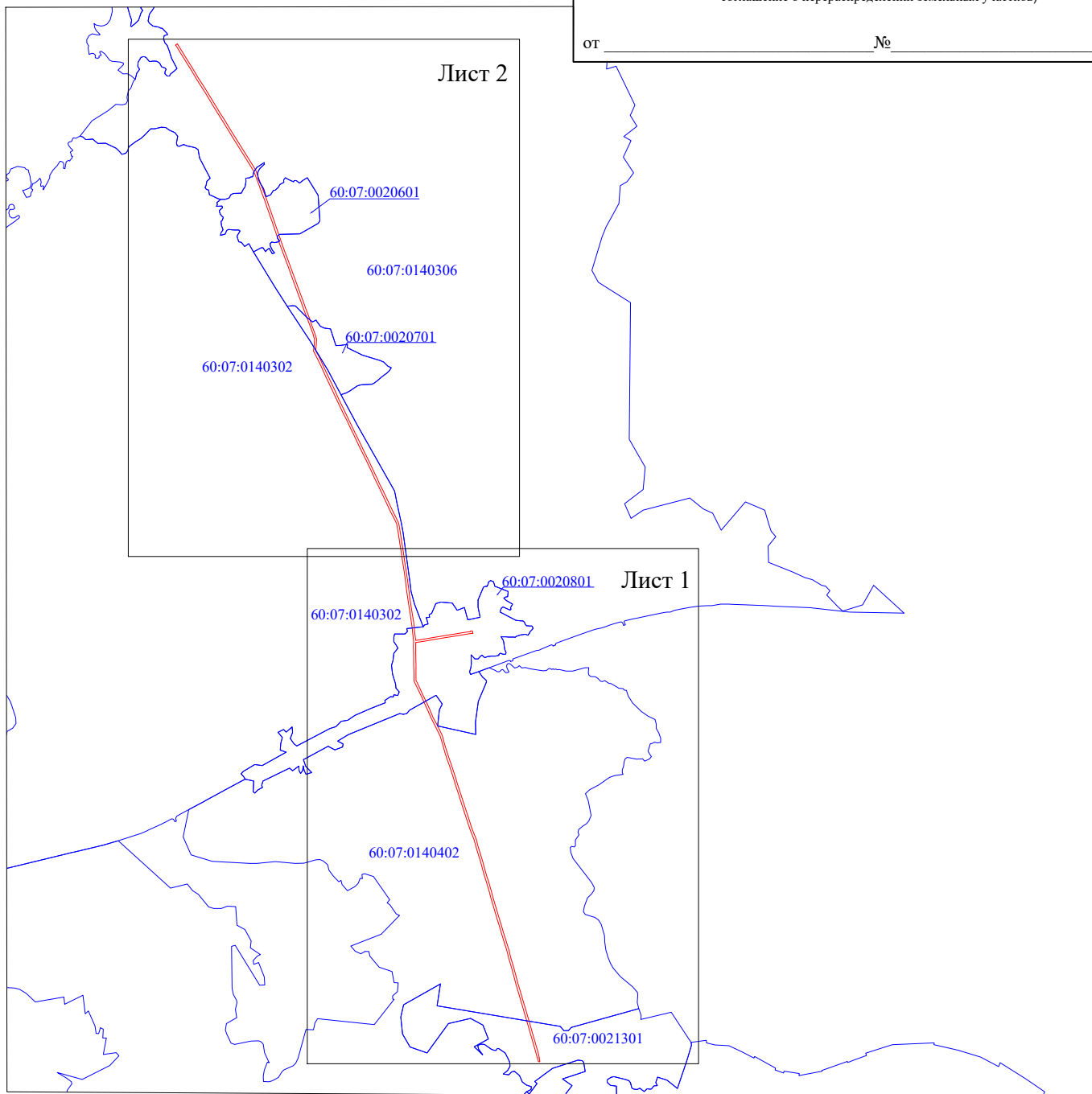
наименования органов государственной власти или

органов местного самоуправления, принявших

решение об утверждении схемы или подписавших
соглашение о перераспределении земельных участков)




от _____

№ _____



Масштаб 1:60000

Используемые условные знаки и обозначения:

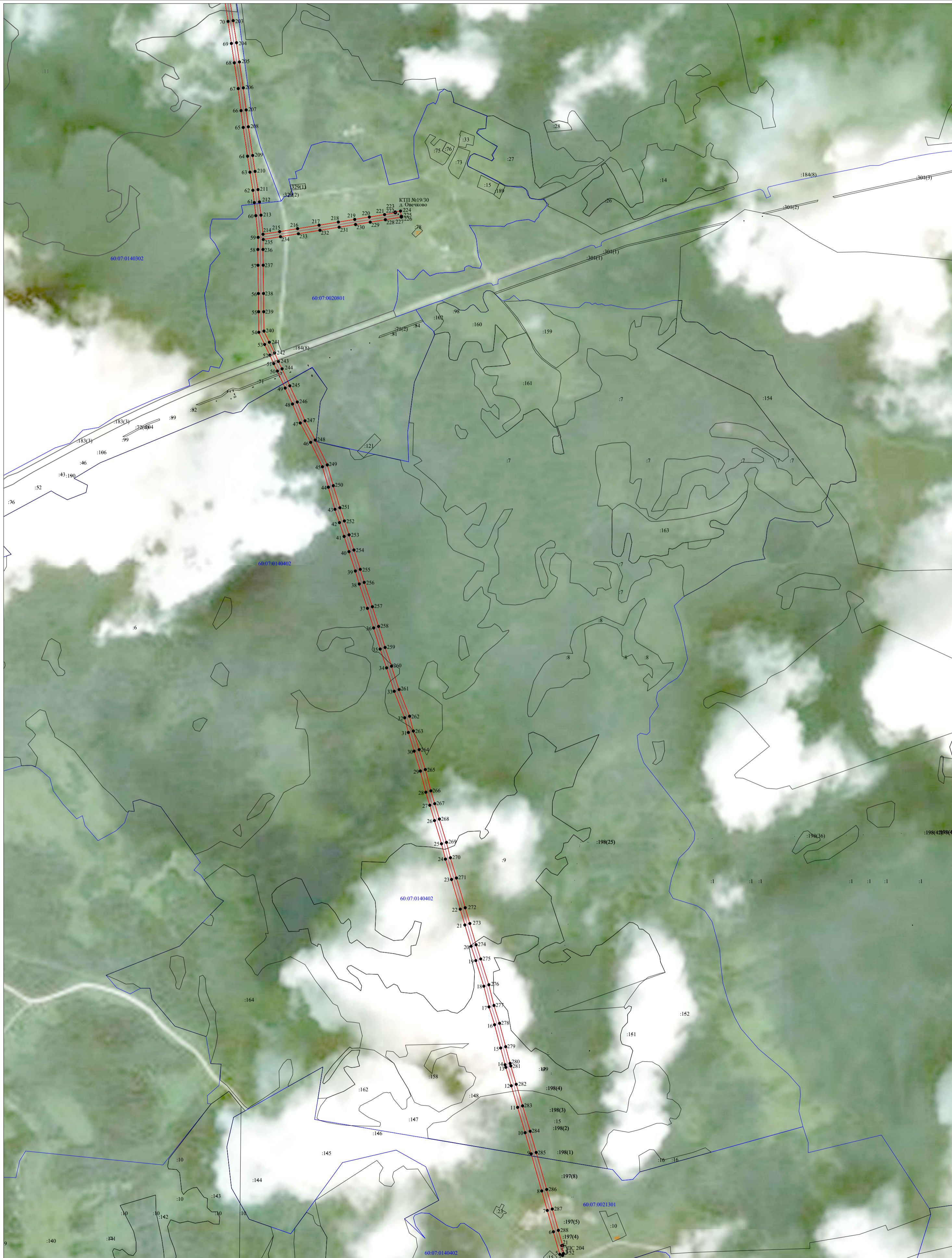
-  - вновь образованная часть границы охранной зоны;
-  - граница кадастрового квартала;
-  60:07:0140402 - номер кадастрового квартала.

Подпись _____



"05" июля 2021 г.

Место для оттиска печати



Используемые условные знаки и обозначения:

- - вновь образованная часть границы охранной зоны;
- 1 - характеристическая точка границы охранной зоны, установленная при проведении кадастровых работ;
- - существующая часть границы, имеющаяся в ЕГРН сведения о которой достаточны для определения ее местоположения;
- (blue) - граница кадастрового квартала;
- (red dashed) - ось ВЛ-10 кВ ф 204-01 Пустыньки;
- - обозначение электрических подстанций;
- :14 - кадастровый номер земельного участка, сведения о котором содержатся в ЕГРН;
- 60:07:0140402 - номер кадастрового квартала.

Масштаб 1:10000

Подпись



"05" июля 2021 г.

Место для отрисовки печати



Используемые условные знаки и обозначения:

- - вновь образованная часть границы охранной зоны;
- 1 - характерная точка границы охранной зоны, установленная при проведении кадастровых работ;
- - существующая часть границы, имеющиеся в ЕГРН сведения о которой достаточны для определения ее местоположения;
- (blue) - граница кадастрового квартала;
- (red dashed) - ось ВЛ-10 кВ ф 204-01 Пустыньки;
- - обозначение электрических подстанций;
- :14 - кадастровый номер земельного участка, сведения о котором содержатся в ЕГРН;
- 60:07:0140302 - номер кадастрового квартала.

Масштаб 1:10000

Подпись



"05" июля 2021 г.

Место для оттиска печати

Каталог координат проектной границы публичного сервитута

Обозначение характерных точек границы	Координаты	
	X, м	Y, м
1	330113,30	2266411,00
2	330112,93	2266407,58
3	330080,65	2266413,96
4	330072,46	2266410,29
5	330077,34	2266399,42
6	330169,35	2266373,16
7	330256,00	2266348,48
8	330335,51	2266325,83
9	330486,50	2266282,82
10	330572,71	2266258,27
11	330675,77	2266227,49
12	330763,89	2266201,69
13	330838,53	2266179,59
14	330849,26	2266176,50
15	330917,38	2266158,48
16	331012,14	2266133,66
17	331084,96	2266110,90
18	331169,09	2266089,99
19	331273,50	2266057,03
20	331331,68	2266038,08
21	331418,35	2266012,64
22	331482,53	2265993,80
23	331603,60	2265958,25
24	331686,51	2265933,48
25	331748,93	2265917,35
26	331843,45	2265888,71
27	331906,01	2265869,74
28	331958,79	2265853,75
29	332045,23	2265831,24
30	332125,96	2265806,18
31	332202,24	2265782,49
32	332261,84	2265767,30
33	332369,73	2265724,82
34	332465,21	2265693,80
35	332541,74	2265667,57
36	332627,59	2265641,09
37	332707,63	2265615,73
38	332806,65	2265582,36
39	332859,61	2265566,47
40	332938,37	2265540,57
41	333000,24	2265520,75
42	333056,51	2265501,72
43	333110,66	2265483,41
44	333200,84	2265456,36
45	333283,91	2265432,25
46	333383,20	2265384,31
47	333462,06	2265342,09
48	333539,26	2265310,44
49	333604,44	2265280,43
50	333673,42	2265248,85
51	333703,59	2265233,90
52	333738,18	2265218,11
53	333781,81	2265196,87
54	333831,30	2265172,95
55	333914,87	2265172,13
56	333989,12	2265171,26
57	334104,20	2265169,92
58	334168,45	2265169,17
59	334217,84	2265170,33
60	334305,97	2265160,97
61	334359,53	2265154,68
62	334409,18	2265148,85
63	334483,10	2265137,01
64	334548,11	2265127,22
65	334665,17	2265109,57
66	334734,01	2265100,71
67	334823,54	2265089,18
68	334928,70	2265073,25
69	335007,13	2265061,36
70	335097,02	2265047,74
71	335206,94	2265031,09
72	335277,06	2265020,46
73	335379,67	2265002,87
74	335439,85	2264974,72
75	335506,15	2264940,45

76	335598,61	2264897,53
77	335699,87	2264848,62
78	335763,73	2264817,77
79	335821,10	2264789,85
80	335904,99	2264750,68
81	336000,69	2264704,69
82	336087,99	2264662,10
83	336142,15	2264635,85
84	336184,67	2264615,24
85	336276,46	2264570,76
86	336329,08	2264545,26
87	336403,32	2264509,28
88	336462,15	2264480,76
89	336536,00	2264444,98
90	336590,01	2264418,80
91	336709,77	2264363,45
92	336836,97	2264303,13
93	336923,32	2264263,16
94	337017,18	2264219,39
95	337084,81	2264182,32
96	337147,01	2264190,10
97	337188,89	2264192,39
98	337198,06	2264191,94
99	337254,76	2264176,67
100	337350,62	2264141,39
101	337417,31	2264116,84
102	337496,85	2264087,56
103	337575,19	2264058,72
104	337685,22	2264018,21
105	337817,28	2263969,59
106	337894,17	2263941,29
107	337975,81	2263911,23
108	338056,77	2263881,43
109	338138,81	2263851,23
110	338228,80	2263820,21
111	338349,31	2263778,68
112	338414,53	2263756,21
113	338459,63	2263741,12
114	338492,28	2263729,41
115	338567,43	2263703,51
116	338667,49	2263665,84
117	338709,62	2263649,67
118	338785,77	2263622,17
119	338863,07	2263591,61
120	338943,02	2263542,06
121	339031,15	2263487,43
122	339112,57	2263436,96
123	339193,80	2263386,61
124	339264,20	2263342,97
125	339351,18	2263289,05
126	339419,46	2263246,73
127	339527,12	2263179,99
128	339611,40	2263127,75
129	339684,02	2263082,74
130	339767,32	2263031,10
131	339852,48	2262978,31
132	339921,95	2262935,25
133	340008,30	2262881,73
134	340094,63	2262828,22
135	340103,13	2262822,95
136	340114,19	2262840,80
137	340105,69	2262846,06
138	340019,36	2262899,57
139	339933,01	2262953,09
140	339863,54	2262996,15
141	339778,38	2263048,94
142	339695,08	2263100,58
143	339622,46	2263145,59
144	339538,18	2263197,83
145	339430,52	2263264,57
146	339362,24	2263306,89
147	339275,26	2263360,81
148	339204,86	2263404,45
149	339123,63	2263454,80
150	339042,21	2263505,27
151	338954,08	2263559,90
152	338872,53	2263610,45
153	338793,19	2263641,81
154	338716,94	2263669,35
155	338674,95	2263685,46
156	338574,55	2263723,27
157	338499,24	2263749,23
158	338466,51	2263760,96

159	338421,29	2263776,09
160	338356,15	2263798,54
161	338235,64	2263840,07
162	338145,85	2263871,01
163	338064,03	2263901,13
164	337983,07	2263930,93
165	337901,43	2263960,99
166	337824,54	2263989,29
167	337692,48	2264037,91
168	337582,45	2264078,42
169	337504,11	2264107,26
170	337424,57	2264136,54
171	337357,88	2264161,09
172	337261,12	2264196,71
173	337210,31	2264210,39
174	337210,40	2264212,05
175	337201,34	2264212,80
176	337188,83	2264213,41
177	337145,13	2264211,02
178	337088,95	2264204,00
179	337026,68	2264238,13
180	336932,16	2264282,20
181	336845,89	2264322,15
182	336718,67	2264382,47
183	336598,99	2264437,78
184	336545,16	2264463,88
185	336471,31	2264499,66
186	336412,48	2264528,18
187	336338,24	2264564,16
188	336285,62	2264589,66
189	336193,83	2264634,14
190	336151,31	2264654,75
191	336097,17	2264680,98
192	336009,85	2264723,59
193	335913,99	2264769,66
194	335830,14	2264808,81
195	335772,89	2264836,67
196	335709,01	2264867,52
197	335607,59	2264916,51
198	335515,39	2264959,31
199	335449,13	2264993,56
200	335386,01	2265023,09
201	335280,40	2265041,20
202	335210,08	2265051,85
203	335100,16	2265068,50
204	335010,27	2265082,12
205	334931,84	2265094,01
206	334826,46	2265109,98
207	334736,69	2265121,53
208	334668,07	2265130,37
209	334551,23	2265147,98
210	334486,32	2265157,77
211	334412,06	2265169,65
212	334361,99	2265175,54
213	334308,31	2265181,85
214	334230,31	2265190,12
215	334241,01	2265257,86
216	334253,17	2265330,96
217	334267,35	2265418,61
218	334280,04	2265497,12
219	334290,84	2265563,90
220	334300,47	2265623,47
221	334310,44	2265685,21
222	334317,56	2265729,21
223	334321,34	2265728,59
224	334324,85	2265750,32
225	334303,13	2265753,85
226	334303,05	2265753,33
227	334300,26	2265753,78
228	334289,70	2265688,55
229	334279,73	2265626,83
230	334270,10	2265567,26
231	334259,30	2265500,48
232	334246,61	2265421,97
233	334232,45	2265334,36
234	334220,29	2265261,22
235	334209,21	2265191,13
236	334168,33	2265190,17
237	334104,44	2265190,92
238	333989,36	2265192,26
239	333915,09	2265193,13
240	333836,20	2265193,91
241	333790,97	2265215,77

242	333747,14	2265237,11
243	333712,61	2265252,86
244	333682,46	2265267,81
245	333613,20	2265299,51
246	333547,64	2265329,70
247	333471,02	2265361,11
248	333392,72	2265403,03
249	333291,45	2265451,93
250	333206,78	2265476,50
251	333117,04	2265503,41
252	333063,23	2265521,62
253	333006,80	2265540,69
254	332944,85	2265560,55
255	332865,91	2265586,51
256	332813,03	2265602,38
257	332714,15	2265635,69
258	332633,85	2265661,13
259	332548,24	2265687,55
260	332471,85	2265713,72
261	332376,83	2265744,60
262	332268,30	2265787,32
263	332207,96	2265802,71
264	332132,18	2265826,24
265	332050,99	2265851,44
266	331964,49	2265873,97
267	331912,11	2265889,84
268	331849,53	2265908,81
269	331754,61	2265937,57
270	331692,15	2265953,72
271	331609,56	2265978,39
272	331488,45	2266013,94
273	331424,27	2266032,78
274	331337,90	2266058,14
275	331279,92	2266077,03
276	331174,79	2266110,21
277	331090,64	2266131,12
278	331017,94	2266153,86
279	330922,72	2266178,78
280	330854,86	2266196,74
281	330844,41	2266199,75
282	330769,83	2266221,83
283	330681,73	2266247,63
284	330578,59	2266278,43
285	330492,26	2266303,02
286	330341,27	2266346,03
287	330261,76	2266368,68
288	330175,11	2266393,36
1	330113,30	2266411,00

Кадастровый инженер **ЛЫСЕНКО** Евгений Эммануилович **Б. Э. Лысенко**

