

# Утверждена

(наименование документа об утверждении, включая

наименования органов государственной власти или

органов местного самоуправления, принявших

решение об утверждении схемы или подписавших  
соглашение о перераспределении земельных участков)

от \_\_\_\_\_

№ \_\_\_\_\_

## Схема расположения границ публичного сервитута "ВЛ-10 кВ ф 54-04 Назимово"

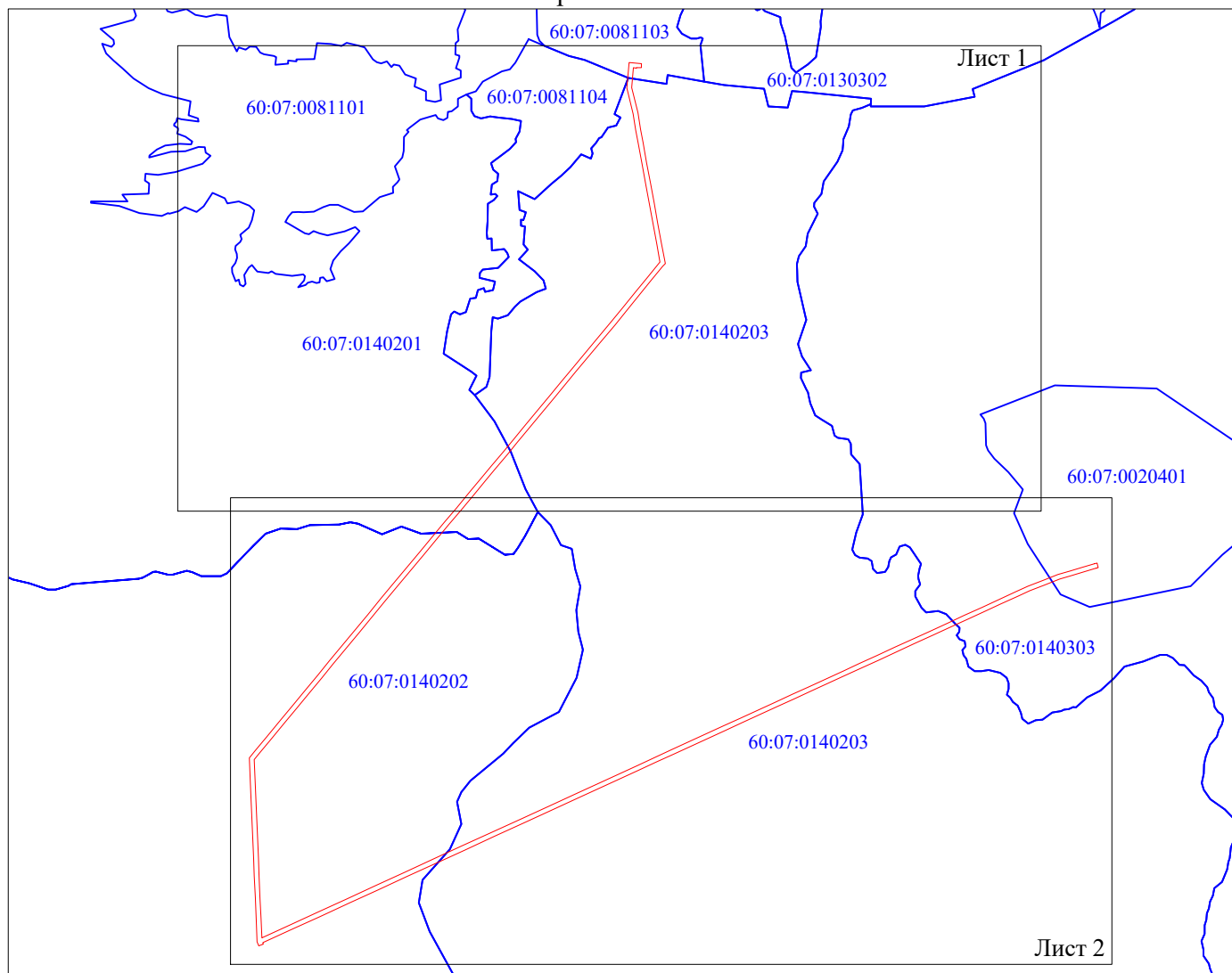
Кадастровые номера земельных участков, в отношении которых испрашивается публичный сервитут: 60:07:0140202:15; 60:07:0140202:7; 60:07:0140202:8; 60:07:0140202:9; 60:07:0140203:100; 60:07:0140203:2; 60:07:0081103:106; 60:07:0140203:49; 60:07:0140203:73; 60:07:0140203:74; 60:07:0140202:27; 60:07:0140202:26; 60:07:0000000:359

земли кадастровых кварталов: 60:07:0140201; 60:07:0140202; 60:07:0140203; 60:07:0140303; 60:07:0020401; 60:07:0081103; 60:07:0081104.

Площадь испрашиваемого публичного сервитута: 187 332 кв.м.

Каталог координат: Приложение 1 на 5 листах

### Схема расположения листов



Используемые условные знаки и обозначения:

Масштаб 1:30000

- вновь образованная часть границы публичного сервитута;
- граница кадастрового квартала;
- 60:07:0140203 - номер кадастрового квартала.

Подпись \_\_\_\_\_

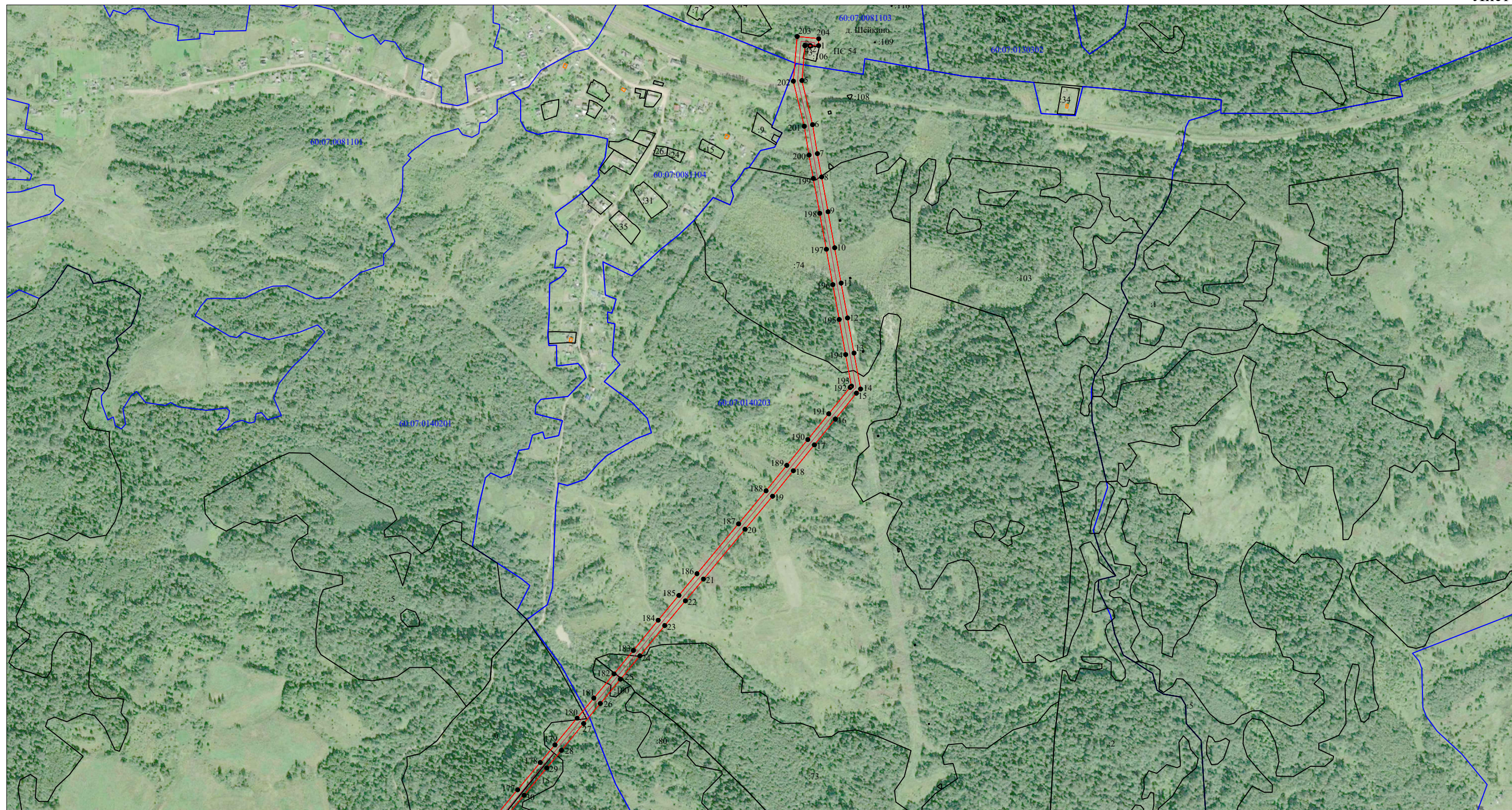


"29" июля 2021 г.

Место для оттиска печати



**Схема расположения границ публичного сервитута  
"ВЛ-10 кВ ф 54-04 Назимово"**



Масштаб 1:10000

Используемые условные знаки и обозначения:

- - вновь образованная часть границы публичного сервитута;
- 1 - характерная точка границы публичного сервитута, установленная при проведении кадастровых работ;
- - существующая часть границы, имеющиеся в ЕГРН сведения о которой достаточны для определения ее местоположения;
- - граница кадастрового квартала;
- - - - ось ВЛ-10 кВ ф 54-04 Назимово;
- - обозначение электрических подстанций;
- :22 - кадастровый номер земельного участка, сведения о котором содержатся в ЕГРН;
- 60:07:0140203 - номер кадастрового квартала.

Подпись \_\_\_\_\_



\_\_\_\_\_ "29" июля 2021 г.

Место для оттиска печати



**Схема расположения границ публичного сервитута  
"ВЛ-10 кВ ф 54-04 Назимово"**



Масштаб 1:10000

Используемые условные знаки и обозначения:

- - вновь образованная часть границы публичного сервитута;
- 1 - характерная точка границы публичного сервитута, установленная при проведении кадастровых работ;
- - существующая часть границы, имеющиеся в ЕГРН сведения о которой достаточны для определения ее местоположения;
- (blue) - граница кадастрового квартала;
- - - (blue dashed) - ось ВЛ-10 кВ ф 54-04 Назимово;
- - обозначение электрических подстанций;
- :22 - кадастровый номер земельного участка, сведения о котором содержатся в ЕГРН;
- 60:07:0140203 - номер кадастрового квартала.

Подпись \_\_\_\_\_



\_\_\_\_\_ "29" июля 2021 г.

Место для оттиска печати



Система координат МСК-60, зона 2			
Метод определения координат характерных точек границ - метод спутниковых геодезических измерений			
Площадь публичного сервитута 187 332 кв. м.			
Обозначение характерных точек границы	Координаты, м		Средняя квадратическая погрешность определения координат характерных точек границ
	X, м	Y, м	
1	341 927,70	2 256 477,26	0,1
2	341 927,96	2 256 455,76	0,1
3	341 925,97	2 256 455,92	0,1
4	341 927,33	2 256 442,43	0,1
5	341 838,99	2 256 434,72	0,1
6	341 726,84	2 256 461,97	0,1
7	341 653,32	2 256 474,07	0,1
8	341 594,08	2 256 484,95	0,1
9	341 505,63	2 256 501,19	0,1
10	341 414,20	2 256 517,98	0,1
11	341 324,26	2 256 534,49	0,1
12	341 235,92	2 256 550,71	0,1
13	341 146,79	2 256 567,07	0,1
14	341 055,35	2 256 583,86	0,1
15	341 044,78	2 256 573,32	0,1
16	340 978,93	2 256 519,72	0,1
17	340 913,41	2 256 466,39	0,1
18	340 847,83	2 256 413,01	0,1
19	340 783,08	2 256 360,30	0,1
20	340 699,12	2 256 290,34	0,1
21	340 572,50	2 256 184,72	0,1
22	340 517,36	2 256 138,73	0,1
23	340 454,38	2 256 086,20	0,1
24	340 377,54	2 256 023,32	0,1
25	340 318,12	2 255 973,95	0,1
26	340 256,47	2 255 922,69	0,1
27	340 205,50	2 255 880,22	0,1
28	340 137,65	2 255 823,95	0,1
29	340 092,78	2 255 786,64	0,1
30	340 023,56	2 255 729,07	0,1
31	339 954,85	2 255 671,93	0,1
32	339 892,16	2 255 619,14	0,1
33	339 832,65	2 255 569,91	0,1
34	339 760,40	2 255 509,84	0,1
35	339 697,95	2 255 457,45	0,1
36	339 619,45	2 255 391,56	0,1
37	339 550,82	2 255 334,93	0,1
38	339 480,70	2 255 277,07	0,1
39	339 411,45	2 255 219,92	0,1

40	339 342,89	2 255 163,35	0,1
41	339 274,16	2 255 106,64	0,1
42	339 209,81	2 255 053,53	0,1
43	339 141,20	2 254 996,92	0,1
44	339 076,06	2 254 943,17	0,1
45	339 007,50	2 254 886,60	0,1
46	338 936,34	2 254 827,87	0,1
47	338 873,94	2 254 776,38	0,1
48	338 847,58	2 254 754,63	0,1
49	338 760,17	2 254 758,30	0,1
50	338 669,33	2 254 762,12	0,1
51	338 581,80	2 254 765,80	0,1
52	338 495,75	2 254 769,42	0,1
53	338 407,58	2 254 773,13	0,1
54	338 329,94	2 254 776,40	0,1
55	338 235,81	2 254 780,35	0,1
56	338 140,36	2 254 784,37	0,1
57	338 053,82	2 254 788,01	0,1
58	338 109,78	2 254 909,92	0,1
59	338 169,24	2 255 039,46	0,1
60	338 228,12	2 255 167,72	0,1
61	338 286,14	2 255 294,11	0,1
62	338 345,92	2 255 424,33	0,1
63	338 403,88	2 255 550,60	0,1
64	338 463,63	2 255 680,77	0,1
65	338 526,20	2 255 817,06	0,1
66	338 583,98	2 255 942,94	0,1
67	338 641,18	2 256 067,56	0,1
68	338 694,29	2 256 183,25	0,1
69	338 742,74	2 256 288,79	0,1
70	338 784,44	2 256 379,64	0,1
71	338 820,07	2 256 457,26	0,1
72	338 855,23	2 256 533,85	0,1
73	338 890,19	2 256 609,99	0,1
74	338 925,85	2 256 687,69	0,1
75	338 961,29	2 256 764,88	0,1
76	338 996,93	2 256 842,52	0,1
77	339 031,95	2 256 918,82	0,1
78	339 067,25	2 256 995,72	0,1
79	339 101,83	2 257 071,06	0,1
80	339 137,84	2 257 149,50	0,1
81	339 171,62	2 257 223,09	0,1
82	339 207,13	2 257 300,43	0,1
83	339 242,51	2 257 377,52	0,1
84	339 275,08	2 257 448,47	0,1
85	339 310,72	2 257 526,11	0,1
86	339 347,36	2 257 605,93	0,1
87	339 382,11	2 257 681,63	0,1
88	339 419,28	2 257 762,59	0,1
89	339 456,36	2 257 843,37	0,1

90	339 489,50	2 257 915,57	0,1
91	339 526,19	2 257 995,49	0,1
92	339 560,08	2 258 069,33	0,1
93	339 593,59	2 258 142,34	0,1
94	339 619,13	2 258 197,97	0,1
95	339 645,22	2 258 264,98	0,1
96	339 671,35	2 258 332,09	0,1
97	339 687,16	2 258 384,75	0,1
98	339 703,84	2 258 440,26	0,1
99	339 720,15	2 258 495,10	0,1
100	339 719,59	2 258 495,26	0,1
101	339 722,30	2 258 505,52	0,1
102	339 702,64	2 258 510,72	0,1
103	339 700,08	2 258 501,06	0,1
104	339 699,54	2 258 501,23	0,1
105	339 683,24	2 258 446,41	0,1
106	339 666,57	2 258 390,93	0,1
107	339 651,00	2 258 339,10	0,1
108	339 625,18	2 258 272,78	0,1
109	339 599,33	2 258 206,36	0,1
110	339 574,05	2 258 151,31	0,1
111	339 540,54	2 258 078,30	0,1
112	339 506,65	2 258 004,46	0,1
113	339 469,96	2 257 924,54	0,1
114	339 436,82	2 257 852,34	0,1
115	339 399,74	2 257 771,56	0,1
116	339 362,57	2 257 690,60	0,1
117	339 327,82	2 257 614,90	0,1
118	339 291,18	2 257 535,08	0,1
119	339 255,54	2 257 457,44	0,1
120	339 222,97	2 257 386,49	0,1
121	339 187,59	2 257 309,40	0,1
122	339 152,08	2 257 232,06	0,1
123	339 118,30	2 257 158,46	0,1
124	339 082,29	2 257 080,03	0,1
125	339 047,71	2 257 004,69	0,1
126	339 012,41	2 256 927,79	0,1
127	338 977,39	2 256 851,49	0,1
128	338 941,75	2 256 773,85	0,1
129	338 906,31	2 256 696,66	0,1
130	338 870,65	2 256 618,96	0,1
131	338 835,69	2 256 542,82	0,1
132	338 800,53	2 256 466,23	0,1
133	338 764,90	2 256 388,61	0,1
134	338 723,20	2 256 297,76	0,1
135	338 674,75	2 256 192,22	0,1
136	338 621,64	2 256 076,53	0,1
137	338 564,44	2 255 951,91	0,1
138	338 506,66	2 255 826,03	0,1
139	338 444,09	2 255 689,74	0,1

140	338 384,34	2 255 559,57	0,1
141	338 326,38	2 255 433,30	0,1
142	338 266,60	2 255 303,08	0,1
143	338 208,58	2 255 176,69	0,1
144	338 149,70	2 255 048,43	0,1
145	338 090,24	2 254 918,89	0,1
146	338 033,49	2 254 795,26	0,1
147	338 032,22	2 254 792,11	0,1
148	338 026,31	2 254 794,63	0,1
149	338 017,87	2 254 774,86	0,1
150	338 035,66	2 254 767,25	0,1
151	338 139,45	2 254 762,89	0,1
152	338 234,91	2 254 758,87	0,1
153	338 329,04	2 254 754,91	0,1
154	338 406,68	2 254 751,65	0,1
155	338 494,85	2 254 747,94	0,1
156	338 580,89	2 254 744,32	0,1
157	338 668,42	2 254 740,64	0,1
158	338 759,26	2 254 736,82	0,1
159	338 854,91	2 254 732,80	0,1
160	338 887,63	2 254 759,80	0,1
161	338 950,02	2 254 811,29	0,1
162	339 021,19	2 254 870,01	0,1
163	339 089,75	2 254 926,59	0,1
164	339 154,88	2 254 980,33	0,1
165	339 223,49	2 255 036,95	0,1
166	339 287,85	2 255 090,05	0,1
167	339 356,58	2 255 146,77	0,1
168	339 425,13	2 255 203,34	0,1
169	339 494,39	2 255 260,49	0,1
170	339 564,50	2 255 318,34	0,1
171	339 633,21	2 255 375,04	0,1
172	339 711,77	2 255 440,98	0,1
173	339 774,19	2 255 493,34	0,1
174	339 846,37	2 255 553,36	0,1
175	339 905,93	2 255 602,63	0,1
176	339 968,65	2 255 655,44	0,1
177	340 037,30	2 255 712,54	0,1
178	340 106,52	2 255 770,11	0,1
179	340 151,39	2 255 807,41	0,1
180	340 219,25	2 255 863,69	0,1
181	340 270,22	2 255 906,16	0,1
182	340 331,87	2 255 957,42	0,1
183	340 391,22	2 256 006,73	0,1
184	340 468,08	2 256 069,63	0,1
185	340 531,13	2 256 122,22	0,1
186	340 586,27	2 256 168,21	0,1
187	340 712,89	2 256 273,82	0,1
188	340 796,75	2 256 343,70	0,1
189	340 861,41	2 256 396,33	0,1

190	340 926,98	2 256 449,71	0,1
191	340 992,51	2 256 503,05	0,1
192	341 059,19	2 256 557,33	0,1
193	341 062,55	2 256 560,68	0,1
194	341 142,91	2 256 545,92	0,1
195	341 232,04	2 256 529,56	0,1
196	341 320,38	2 256 513,34	0,1
197	341 410,32	2 256 496,83	0,1
198	341 501,74	2 256 480,04	0,1
199	341 590,20	2 256 463,80	0,1
200	341 649,64	2 256 452,89	0,1
201	341 722,55	2 256 440,88	0,1
202	341 837,34	2 256 412,99	0,1
203	341 950,91	2 256 422,91	0,1
204	341 945,41	2 256 477,47	0,1
1	341 927,70	2 256 477,26	0,1

Кадастровый инженер Э. Лысенко

